

Montevideo, 14 de mayo de 2024

## Índice de Volumen Físico de la Industria Manufacturera (IVFIM)

(Base promedio 2018=100)

### Marzo 2024

#### Principales Resultados

El IVFIM registra una variación de -16,7% con respecto al mismo mes del año anterior. El Índice de Horas Trabajadas por obreros (IHT) registra una variación para el mismo período de -9,0%. Y el Índice de Personal Ocupado (IPO) de -1,1%.

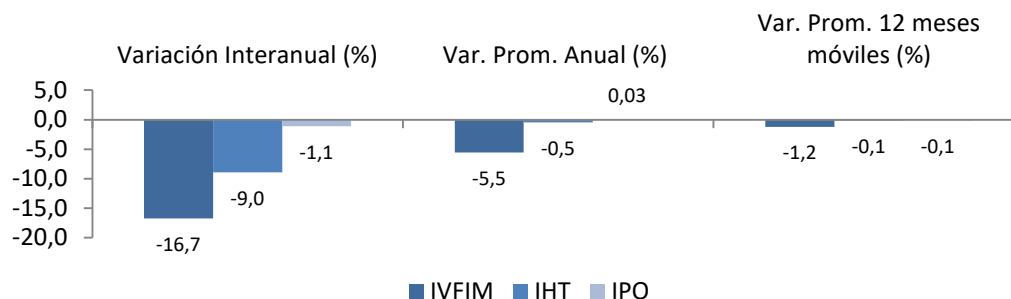
#### Variaciones para el total de la industria

Cuadro 1. IVF, IHT e IPO en porcentaje para el total de la industria

	Índice 03-2024	Variación Interanual (%)	Var. Prom. Anual (%)	Var. Prom. 12 meses móviles (%)
		Mar24/Mar23	Ene-Mar24/ Ene-Mar23	Abr23-Mar24/ Abr22-Mar23
IVFIM	95,9	-16,7	-5,5	-1,2
IHT	86,8	-9,0	-0,5	-0,1
IPO	92,0	-1,1	0,03	-0,1

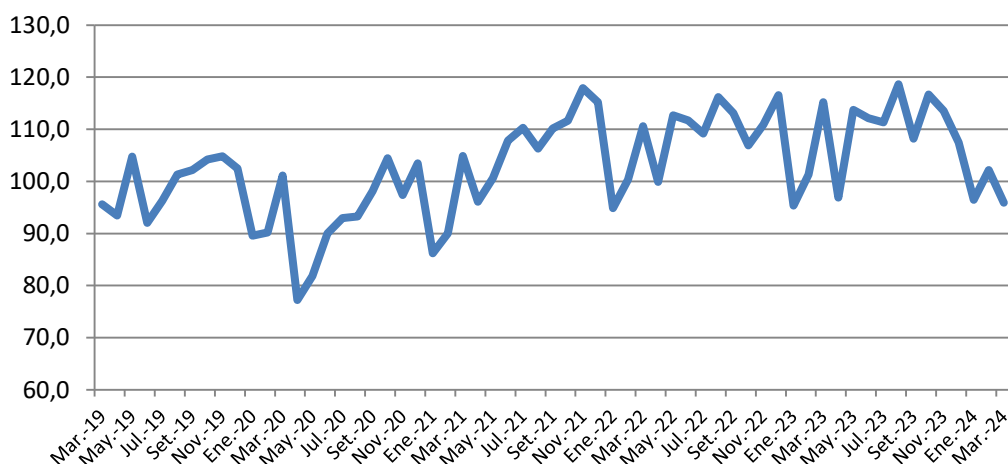
Fuente: INE - Encuesta Industrial Mensual

**Gráfico 1. Variaciones de IVF, IHT e IPO en porcentaje para el total de la industria Marzo 2023 a Marzo 2024**



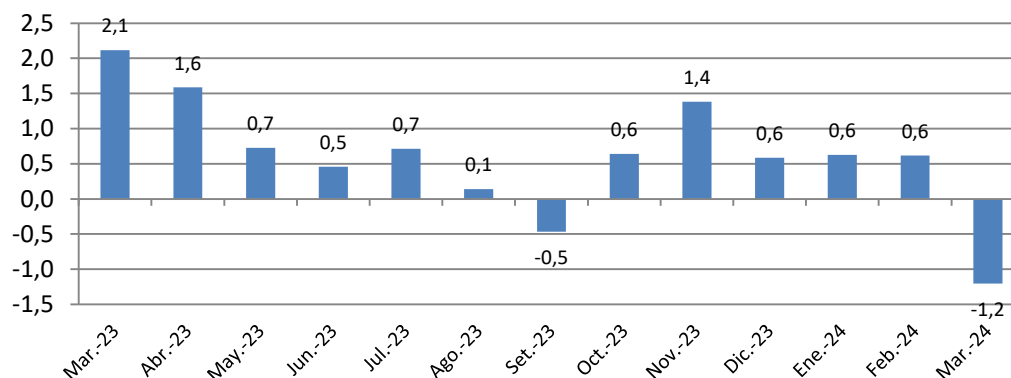
Fuente: INE - Encuesta Industrial Mensual

**Gráfico 2. Índice de Volumen Físico para el total de la industria Marzo 2019 a Marzo 2024**



Fuente: INE - Encuesta Industrial Mensual

**Gráfico 3. Variación del IVF acumulado a 12 meses en porcentaje Marzo 2023 a Marzo 2024**



Fuente: INE - Encuesta Industrial Mensual

## Comentarios

La industria manufacturera presenta una variación en el IVF con respecto a igual mes del año anterior de -16,7%, en tanto que el IHT y el IPO presentan variaciones de -9,0% y -1,1% respectivamente.

En el promedio del año respecto a igual período del año anterior la variación del IVF es de -5,5%, para el IHT -0,5% y para el IPO 0,03%.

En el promedio de los últimos 12 meses la variación del IVF es de -1,2%, en tanto que el IHT y el IPO presentan variaciones de -0,1% y -0,1% respectivamente.

Es de destacar que en el presente año la semana de turismo fue en marzo, mientras que en el año pasado transcurrió durante el mes de abril. Esta circunstancia incidió a la baja en producción y en horas trabajadas.

## Variaciones contra igual mes del año anterior

La variación interanual del Índice de Volumen Físico es:

- **-16,7% PARA EL TOTAL DE LA INDUSTRIA**

La división con mayor incidencia negativa es “Refinería de Petróleo” (División 19), con una variación de -98,8% e incidencia de -6,2 p.p. La planta de refinería de ANCAP se encuentra realizando una parada técnica por tareas de mantenimiento.

Le sigue en orden de incidencia negativa la “Elaboración de Productos Alimenticios” (División 10), con variación de -12,4% e incidencia de -5,0 p.p.

Dentro de la “Elaboración de Productos Alimenticios” (División 10), se destaca una disminución de “Procesamiento y Conservación de Carne” (Grupo 101), con variación de -15,4% e incidencia de -4,3 p.p. en la división.

La división con mayor incidencia positiva en la variación interanual del producto industrial es “Fabricación de Papel y de los Productos de Papel” (División 17), con variación de 33,5% e incidencia de 3,4 p.p.

La variación interanual del IHT es de -9,0%. La división que más incide en la disminución de las horas trabajadas es “Elaboración de Productos Alimenticios” (División 10), con variación de -6,9% e incidencia de -3,6 p.p.

La variación interanual del IPO es de -1,1%. La división que más incide en la disminución del personal ocupado es “Elaboración de Productos Alimenticios” (División 10), con variación de -1,6% e incidencia de -0,8 p.p.

## Variaciones en el promedio del año

La variación promedio en el año del Índice de Volumen Físico es:

- **-5,5% PARA EL TOTAL DE LA INDUSTRIA**

La división con mayor incidencia negativa en el promedio del producto industrial del año es “Refinería de Petróleo” (División 19), con variación de -98,5% e incidencia de -6,6 p.p.

Le sigue en orden de incidencia negativa la “Elaboración de Bebidas” (División 11), con una variación de -9,8 e incidencia de -0,6 p.p. Y “Fabricación de Otros Productos Minerales no Metálicos” (División 23), con variación de -21,9% e incidencia de -0,5 p.p.

La división que más incide en el aumento promedio del año es “Fabricación de Papel y de los Productos de Papel” (División 17), con variación de 40,9% e incidencia de 4,4 p.p.

La variación promedio del año del IHT es de -0,5%. La división que más incide en la disminución de las horas trabajadas del año es “Actividades de Impresión y Reproducción de Grabaciones” (División 18), con variación de -19,7% e incidencia de -0,4 p.p.

La variación promedio del año del IPO es de 0,03%. La división que más incide en el aumento del personal ocupado del año es “Fabricación de Productos Derivados del Metal, Excepto Maquinaria y Equipo” (División 25), con variación de 11,0% e incidencia de 0,3 p.p.

## Variaciones en el acumulado de los últimos 12 meses

La variación promedio de los últimos 12 meses móviles del Índice de Volumen Físico es:

- **-1,2% PARA EL TOTAL DE LA INDUSTRIA**

La división con mayor incidencia negativa en la disminución del producto industrial promedio de los últimos 12 meses es “Refinería de Petróleo” (División 19), con variación de -59,2% e incidencia de -3,5 p.p.

La división con mayor incidencia positiva en el promedio de los últimos 12 meses es “Fabricación de Papel y de los Productos de Papel” (División 17), con una variación de 30,3% e incidencia de 3,1 p.p.

Le sigue en orden de incidencia positiva la “Elaboración de Productos Alimenticios” (División 10), con una variación de 3,4% e incidencia de 1,4 p.p.

Dentro de la “Elaboración de Productos Alimenticios” (División 10), se destaca un aumento de “Elaboración de Otros Productos Alimenticios” (Grupo 107), con variación de 7,2% e incidencia de 3,2 p.p. en la división.

La variación promedio del año móvil del IHT es de -0,1%. Las división que más inciden en la disminución de las horas trabajadas es “Actividades de Impresión y Reproducción de Grabaciones” (División 18), con variación de -21,0% e incidencia de -0,4 p.p.

La variación promedio del año móvil del IPO es de -0,1%. La división que más incide en la disminución del personal ocupado es “Elaboración de Productos Alimenticios” (División 10), con variación de -1,2% e incidencia de -0,6 p.p.

## Variaciones del IVF sin refinería

Cuadro 2. IVF en porcentaje para la industria sin refinería

	Índice 03-2024	Variación Interanual (%)	Var. Prom. Anual (%)	Var. Prom. 12 meses móviles (%)
		Mar24/Mar23	Ene-Mar24/ Ene-Mar23	Abr23-Mar24/ Abr22-Mar23
<b>IVFIM (s/Ref.)</b>	<b>102,1</b>	<b>-11,2</b>	<b>1,1</b>	<b>2,4</b>

Fuente: INE - Encuesta Industrial Mensual

**Cuadro 3. Números índices de volumen físico, variaciones e incidencias según divisiones de la Clasificación Internacional Industrial Uniforme (C.I.I.U. Rev. 4)  
Base Promedio 2018 =100**

Marzo-2024								
DIV.	DESCRIPCIÓN	INDICE 03-2024	VARIACIONES (%)			INCIDENCIAS		
			Interanual	Prom.Año	Prom.12M	Interanual	Prom.Año	Prom.12M
	<b>INDUSTRIA MANUFACTURERA</b>	<b>95,9</b>	<b>-16,7</b>	<b>-5,5</b>	<b>-1,2</b>			
10	Alimentos	106,4	-12,4	-0,7	3,4	-5,0	-0,3	1,4
11	Bebidas	90,4	-16,4	-9,8	-3,4	-1,0	-0,6	-0,2
12	Tabaco	(s)	(s)	(s)	(s)	(s)	(s)	(s)
13	Textiles	74,9	-14,9	-19,8	-20,9	-0,1	-0,2	-0,2
14	Prendas de vestir	68,1	-4,7	-7,4	-12,5	0,0	0,0	-0,1
15	Cueros y productos conexos	49,0	-16,4	-5,6	-16,8	-0,2	-0,1	-0,2
16	Madera y productos de madera	106,6	-10,9	2,2	-9,7	-0,2	0,0	-0,2
17	Papel y productos de papel	147,7	33,5	40,9	30,3	3,4	4,4	3,1
18	Actividades de impresión	67,4	-23,1	-6,5	-12,6	-0,3	-0,1	-0,2
19	Refinería de petróleo	1,4	-98,8	-98,5	-59,2	-6,2	-6,6	-3,5
20	Sustancias y productos químicos	81,8	-11,8	-3,3	0,7	-0,6	-0,2	0,0
21	Productos farmacéuticos	102,3	-14,7	0,7	1,3	-0,9	0,0	0,1
22	Productos de caucho y plástico	102,6	-14,3	-3,8	-3,5	-0,5	-0,1	-0,1
23	Productos minerales no metálicos	94,8	-35,7	-21,9	-3,7	-0,9	-0,5	-0,1
24	Metales comunes	48,6	-38,9	-22,0	-12,4	-0,3	-0,2	-0,1
25	Productos metálicos, exceptuando maquinaria	63,7	-22,5	-1,2	-11,8	-0,4	0,0	-0,2
26	Productos informáticos, electrónicos y ópticos	65,3	-37,7	-23,8	-6,1	-0,3	-0,1	0,0
27	Equipo eléctrico	64,4	-48,9	-8,2	-5,2	-0,5	-0,1	0,0
28	Maquinaria y equipo n.c.p.	35,5	-77,2	-42,4	5,7	-0,4	-0,2	0,0
29	Vehículos automotores	221,7	-18,4	-4,9	-14,3	-0,6	-0,1	-0,5
30	Otros equipos de transporte	(s)	(s)	(s)	(s)	(s)	(s)	(s)
31	Muebles	73,2	-10,9	7,3	4,4	-0,1	0,1	0,0
32	Otras industrias manufactureras	81,3	-14,8	-3,6	-6,3	-0,1	0,0	0,0
33	Reparación e instalación de maquinaria	65,1	-47,7	-17,8	-6,2	-1,1	-0,3	-0,1

NOTA: Las variaciones acumuladas se calculan con el promedio simple de los índices mensuales. Datos provisorios.

**Cuadro 4. Números índices de horas trabajadas por obreros, variaciones e incidencias según divisiones de la Clasificación Internacional Industrial Uniforme (C.I.I.U. Rev. 4)  
Base Promedio 2018 =100**

Marzo-2024								
DIV.	DESCRIPCIÓN	ÍNDICE 03-2024	VARIACIONES (%)			INCIDENCIAS		
			Interanual	Prom.Año	Prom.12M	Interanual	Prom.Año	Prom.12M
	<b>INDUSTRIA MANUFACTURERA</b>	<b>86,8</b>	<b>-9,0</b>	<b>-0,5</b>	<b>-0,1</b>			
10	Alimentos	90,2	-6,9	-0,2	0,1	-3,6	-0,1	0,1
11	Bebidas	101,9	-2,1	-1,9	3,1	-0,1	-0,1	0,1
12	Tabaco	(s)	(s)	(s)	(s)	(s)	(s)	(s)
13	Textiles	70,3	-16,4	-8,3	-14,7	-0,3	-0,1	-0,2
14	Prendas de vestir	79,2	-28,6	-11,5	4,0	-0,6	-0,2	0,1
15	Cueros y productos conexos	55,7	0,9	9,7	-10,6	0,0	0,2	-0,3
16	Madera y productos de madera	90,2	-8,7	0,9	-3,7	-0,3	0,0	-0,1
17	Papel y productos de papel	96,4	8,3	14,9	14,3	0,1	0,3	0,3
18	Actividades de impresión	51,5	-28,5	-19,7	-21,0	-0,5	-0,4	-0,4
19	Refinería de petróleo	129,9	25,0	35,4	8,9	0,3	0,4	0,1
20	Sustancias y productos químicos	84,8	-8,2	-1,0	3,2	-0,4	0,0	0,1
21	Productos farmacéuticos	88,9	-8,2	-1,0	2,6	-0,3	0,0	0,1
22	Productos de caucho y plástico	74,5	-9,2	0,9	-0,7	-0,3	0,0	0,0
23	Productos minerales no metálicos	84,4	-21,3	-6,9	-1,5	-0,6	-0,2	0,0
24	Metales comunes	76,3	-15,9	-2,4	-4,4	-0,2	0,0	-0,1
25	Productos metálicos, exceptuando maquinaria	76,5	-22,3	1,6	3,1	-0,6	0,0	0,1
26	Productos informáticos, electrónicos y ópticos	198,7	12,1	12,3	18,1	0,1	0,1	0,1
27	Equipo eléctrico	82,6	-18,7	-0,7	-2,7	-0,3	0,0	0,0
28	Maquinaria y equipo n.c.p.	64,5	-28,3	-3,0	13,6	-0,1	0,0	0,0
29	Vehículos automotores	102,8	-15,5	1,9	-1,7	-0,6	0,1	-0,1
30	Otros equipos de transporte	(s)	(s)	(s)	(s)	(s)	(s)	(s)
31	Muebles	85,4	-14,5	-2,6	8,8	-0,2	0,0	0,1
32	Otras industrias manufactureras	72,6	-13,0	-7,4	-5,0	-0,1	0,0	0,0
33	Reparación e instalación de maquinaria	83,5	-12,8	-7,4	-0,1	-0,4	-0,3	0,0

NOTA: Las variaciones acumuladas se calculan con el promedio simple de los índices mensuales. Datos provisorios.

**Cuadro 5. Números índices de personal ocupado, variaciones e incidencias según divisiones de la Clasificación Internacional Industrial Uniforme (C.I.I.U. Rev. 4)  
Base Promedio 2018 =100**

Marzo-2024								
DIV.	DESCRIPCIÓN	ÍNDICE 03-2024	VARIACIONES (%)			INCIDENCIAS		
			Interanual	Prom.Año	Prom.12M	Interanual	Prom.Año	Prom.12M
	<b>INDUSTRIA MANUFACTURERA</b>	<b>92,0</b>	<b>-1,1</b>	<b>0,03</b>	<b>-0,1</b>			
10	Alimentos	93,8	-1,6	-1,1	-1,2	-0,8	-0,6	-0,6
11	Bebidas	100,4	0,4	-0,5	2,5	0,0	0,0	0,1
12	Tabaco	(s)	(s)	(s)	(s)	(s)	(s)	(s)
13	Textiles	79,7	-2,8	-3,4	-9,7	0,0	0,0	-0,1
14	Prendas de vestir	93,3	-14,0	1,1	6,8	-0,3	0,0	0,1
15	Cueros y productos conexos	58,0	0,7	1,3	-7,2	0,0	0,0	-0,2
16	Madera y productos de madera	91,7	-2,3	-0,8	-2,9	-0,1	0,0	-0,1
17	Papel y productos de papel	99,4	8,1	10,1	10,7	0,1	0,2	0,2
18	Actividades de impresión	51,8	-19,2	-19,6	-21,9	-0,3	-0,3	-0,4
19	Refinería de petróleo	100,0	0,0	0,0	0,0	0,0	0,0	0,0
20	Sustancias y productos químicos	95,4	6,1	4,0	2,4	0,2	0,2	0,1
21	Productos farmacéuticos	94,9	1,4	4,4	3,5	0,0	0,1	0,1
22	Productos de caucho y plástico	85,6	1,4	2,9	1,4	0,0	0,1	0,0
23	Productos minerales no metálicos	99,2	-6,6	-2,5	2,3	-0,2	-0,1	0,1
24	Metales comunes	82,1	-5,8	-4,8	-4,6	-0,1	-0,1	-0,1
25	Productos metálicos, exceptuando maquinaria	86,2	1,1	11,0	4,2	0,0	0,3	0,1
26	Productos informáticos, electrónicos y ópticos	159,4	9,5	11,6	16,9	0,1	0,1	0,1
27	Equipo eléctrico	92,3	0,6	1,0	-1,0	0,0	0,0	0,0
28	Maquinaria y equipo n.c.p.	79,3	-14,3	-2,3	13,8	0,0	0,0	0,0
29	Vehículos automotores	135,4	6,0	4,6	6,3	0,3	0,2	0,3
30	Otros equipos de transporte	(s)	(s)	(s)	(s)	(s)	(s)	(s)
31	Muebles	88,8	-0,0	6,6	11,0	0,0	0,1	0,1
32	Otras industrias manufactureras	79,2	-5,0	-2,8	-1,1	0,0	0,0	0,0
33	Reparación e instalación de maquinaria	86,0	-1,2	-1,2	1,5	0,0	0,0	0,0

NOTA: Las variaciones acumuladas se calculan con el promedio simple de los índices mensuales. Datos provisorios.



## Aspectos Metodológicos

### Serie base promedio 2018=100

<b>Unidad Estadística</b>	Se divide la empresa según Unidad por Clase de Actividad (UCA) de acuerdo con la CIU Rev.4.
<b>Base de ponderaciones</b>	Para el IVF se utiliza el promedio del VAB de la EAAE de los años 2015-2016-2017. Para el IHT y el IPO se utiliza el promedio de 2018 informado en la EIM.
<b>Año Base=100</b>	2018
<b>Árbol de ponderaciones</b>	Según VAB por división, grupo, agrupación y agrupación-estrato de la EAAE. Dentro de la agrupación-estrato cada UCA tienen asociado un expansor.
<b>Representatividad del estrato aleatorio</b>	A nivel de dos dígitos de la C.I.I.U. Rev. 4.
<b>Cálculo del índice de volumen físico (IVF)</b>	Es un índice de cantidades de Laspeyres.
<b>Cálculo del índice de precios implícitos (IPP)</b>	Es un índice de precios de Paasche.
<b>Base para el deflactor</b>	Valor unitario medio en el año base.
<b>Empresas y/o UCAs nuevas</b>	La metodología permite incluir nuevas UCA a nivel de cualquier estrato.

## Más información en el sitio web:

- [Metodológica completa](#)
- [Series estadísticas](#)

### Contacto:

Depto. de Difusión y Comunicación

Instituto Nacional de Estadística

Torre Ejecutiva Anexo, Piso 4 Liniers 1280, C.P.: 11.100

Tel: (598) 29027303, ints.: 7723, 7725

E-mail: [difusion@ine.gub.uy](mailto:difusion@ine.gub.uy)

Sitio Web: <https://www.ine.gub.uy>