

Montevideo, 13 de noviembre de 2023

Índice de Volumen Físico de la Industria Manufacturera (IVFIM)

(Base promedio 2018=100)

Setiembre 2023

Principales Resultados

El IVFIM registra una variación de -4,4% con respecto al mismo mes del año anterior. El Índice de Horas Trabajadas por obreros (IHT) registra una variación para el mismo período de -1,5%. Y el Índice de Personal Ocupado (IPO) de -0,6%.

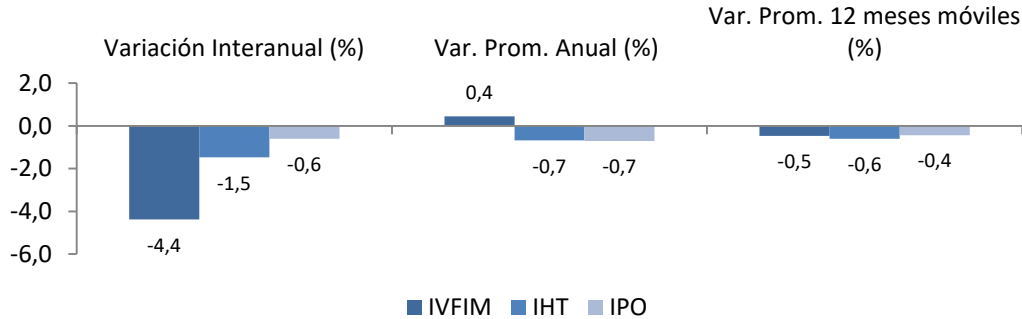
Variaciones para el total de la industria

Cuadro 1. IVF, IHT e IPO en porcentaje para el total de la industria

	Índice 09-2023	Variación Interanual (%)	Var. Prom. Anual (%)	Var. Prom. 12 meses móviles (%)
		Set23/Set22	Ene-Set23/ Ene-Set22	Oct22-Set23/ Oct21-Set22
IVFIM	108,2	-4,4	0,4	-0,5
IHT	92,0	-1,5	-0,7	-0,6
IPO	92,4	-0,6	-0,7	-0,4

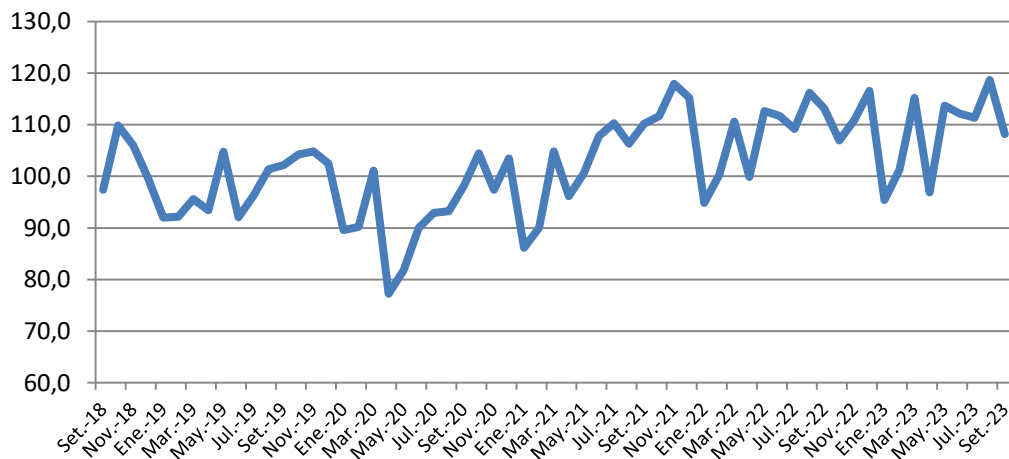
Fuente: INE - Encuesta Industrial Mensual

Gráfico 1. Variaciones de IVF, IHT e IPO en porcentaje para el total de la industria Setiembre 2022 a Setiembre 2023



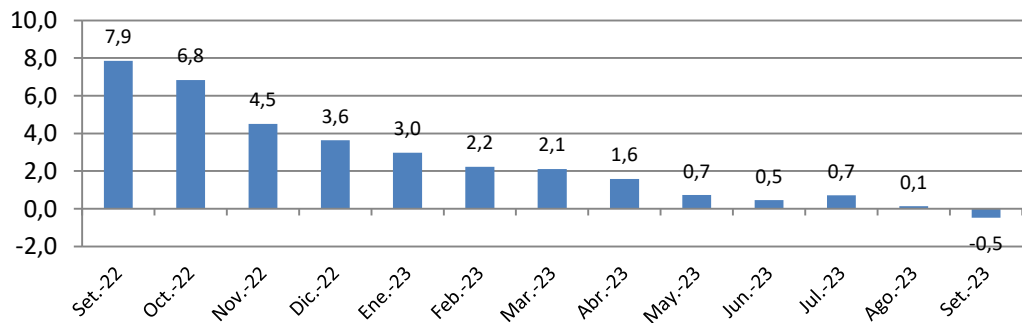
Fuente: INE - Encuesta Industrial Mensual

Gráfico 2. Índice de Volumen Físico para el total de la industria Setiembre 2018 a Setiembre 2023



Fuente: INE - Encuesta Industrial Mensual

Gráfico 3. Variación del IVF acumulado a 12 meses en porcentaje Setiembre 2022 a Setiembre 2023



Fuente: INE - Encuesta Industrial Mensual

Comentarios

La industria manufacturera presenta una variación en el IVF con respecto a igual mes del año anterior de -4,4%, en tanto que el IHT y el IPO presentan variaciones de -1,5% y -0,6% respectivamente.

En el promedio del año respecto a igual período del año anterior la variación del IVF es de 0,4%, para el IHT -0,7%, y para el IPO -0,7%.

En el promedio de los últimos 12 meses la variación del IVF es de -0,5%, en tanto que el IHT y el IPO presentan variaciones de -0,6% y -0,4% respectivamente.

Variaciones contra igual mes del año anterior

La variación interanual del Índice de Volumen Físico es:

- **-4,4% PARA EL TOTAL DE LA INDUSTRIA**

La división con mayor incidencia negativa en el producto industrial es la “Refinería de Petróleo” (División 19), con una variación de -95,8% e incidencia de -4,0 p.p. Se informa desde ANCAP que la planta de refinería inició su parada técnica por tareas de mantenimiento el día 4 de setiembre.

Le siguen en orden de incidencia negativa la “Elaboración de Bebidas” (División 11), con una variación de -9,6% e incidencia de -0,6 p.p. Y la “Reparación e Instalación de la Maquinaria y Equipo” (División 33), con una variación de -26,8% e incidencia de -0,5 p.p.

La división con mayor incidencia positiva en el producto industrial es “Fabricación de Papel y de los Productos de Papel” (División 17), con una variación de 26,6% e incidencia de 2,6 p.p. Es de destacar la puesta en funcionamiento de la segunda planta de celulosa de UPM a partir del mes de junio pasado.

La variación interanual del IHT es de -1,5%. Las divisiones que más inciden en la disminución de las horas trabajadas son “Fabricación de Productos Textiles” (División 13) y “Fabricación de Vehículos Automotores, Remolques y Semirremolques” (División 29), con variaciones de -28,8% y -11,8% e incidencia de -0,5 p.p. en ambos casos.

La variación interanual del IPO es de -0,6%. Las división que más inciden en la disminución del personal ocupado es “Producción de Madera y Fabricación de Productos de Madera Excepto Muebles” (División 16), con variación de -10,3% e incidencia de -0,4 p.p.

Variaciones en el promedio del año

La variación promedio en el año del Índice de Volumen Físico es:

- **0,4% PARA EL TOTAL DE LA INDUSTRIA**

Las divisiones que más inciden en el aumento del producto industrial promedio del año son “Fabricación de Papel y de los Productos de Papel” (División 17) y “Elaboración de Productos Alimenticios” (División 10), con variaciones de 16,3% y 2,3%, e incidencias de 1,7 p.p. y 1,0 p.p. respectivamente.

Las divisiones con mayor incidencia negativa en el promedio del año son “Fabricación de Vehículos Automotores” (División 29), con variación de -21,6% e incidencia de -0,9 p.p. Y “Refinería de Petróleo” (División 19), con variación de -8,5% e incidencia de -0,5 p.p.

La variación promedio del año del IHT es de -0,7%. La división que más incide en la disminución de las horas trabajadas del año es “Elaboración de Productos Alimenticios” (División 10), con variación de -1,8% e incidencia de -1,0 p.p.

La variación promedio del año del IPO es de -0,7%. La división que más incide en la disminución del personal ocupado del año es “Elaboración de Productos Alimenticios” (División 10), con variación de -2,1% e incidencia de -1,2 p.p.

Variaciones en el acumulado de los últimos 12 meses

La variación promedio de los últimos 12 meses móviles del Índice de Volumen Físico es:

- **-0,5% PARA EL TOTAL DE LA INDUSTRIA**

La división que más incide en la disminución del producto industrial promedio de los últimos 12 meses es “Fabricación de Vehículos Automotores” (División 29), con una variación de -14,5% e incidencia de -0,5 p.p.

Le sigue en orden de incidencia negativa la “Fabricación de Productos Derivados del Metal, Excepto Maquinaria y Equipo” (División 25), con variación de -18,9% e incidencia de -0,4 p.p.

Las divisiones con mayor incidencia positiva en el promedio de los últimos 12 meses son “Fabricación de Papel y de los Productos de Papel” (División 17) y “Elaboración de Productos Alimenticios” (División 10), con variaciones de 9,3% y 1,8%, e incidencias de 1,0 p.p. y 0,7 p.p. respectivamente.

La variación promedio del año móvil del IHT es de -0,6%. La división que más incide en la disminución de las horas trabajadas es “Elaboración de Productos Alimenticios” (División 10), con variación de -2,1% e incidencia de -1,1 p.p.

La variación promedio del año móvil del IPO es de -0,4%. La división que más incide en la disminución del personal ocupado es “Elaboración de Productos Alimenticios” (División 10), con variación de -1,7% e incidencia de -0,9 p.p.

Variaciones del IVF sin refinería

Cuadro 2. IVF en porcentaje para la industria sin refinería

	Índice 09-2023	Variación Interanual (%)	Var. Prom. Anual (%)	Var. Prom. 12 meses móviles (%)
		Set23/Set22	Ene-Set23/ Ene-Set22	Oct22-Set23/ Oct21-Set22
IVFIM (s/Ref.)	115,0	-0,4	1,0	-0,2

Fuente: INE - Encuesta Industrial Mensual

**Cuadro 3. Números índices de volumen físico, variaciones e incidencias según divisiones de la Clasificación Internacional Industrial Uniforme (C.I.I.U. Rev. 4)
Base Promedio 2018 =100**

Setiembre-2023								
DIV.	DESCRIPCIÓN	INDICE 09-2023	VARIACIONES (%)			INCIDENCIAS		
			Interanual	Prom.Año	Prom.12M	Interanual	Prom.Año	Prom.12M
	INDUSTRIA MANUFACTURERA	108,2	-4,4	0,4	-0,5			
10	Alimentos	124,6	-0,1	2,3	1,8	0,0	1,0	0,7
11	Bebidas	92,1	-9,6	5,2	4,3	-0,6	0,3	0,2
12	Tabaco	(s)	(s)	(s)	(s)	(s)	(s)	(s)
13	Textiles	59,9	-36,1	-13,8	-14,2	-0,4	-0,1	-0,1
14	Prendas de vestir	83,9	-31,6	-10,7	-8,4	-0,3	-0,1	0,0
15	Cueros y productos conexos	48,1	-24,9	-20,5	-14,4	-0,3	-0,2	-0,2
16	Madera y productos de madera	103,8	-19,7	-15,8	-12,8	-0,4	-0,4	-0,3
17	Papel y productos de papel	132,4	26,6	16,3	9,3	2,6	1,7	1,0
18	Actividades de impresión	76,3	-14,7	-14,4	-12,0	-0,2	-0,2	-0,2
19	Refinería de petróleo	3,2	-95,8	-8,5	-5,7	-4,0	-0,5	-0,3
20	Sustancias y productos químicos	95,0	-0,7	-2,3	-4,6	0,0	-0,1	-0,3
21	Productos farmacéuticos	118,1	5,1	4,4	0,9	0,3	0,3	0,1
22	Productos de caucho y plástico	120,6	-0,8	-6,2	-7,9	0,0	-0,2	-0,3
23	Productos minerales no metálicos	130,0	-1,3	12,6	10,3	0,0	0,3	0,2
24	Metales comunes	78,0	-5,1	-18,4	-21,0	0,0	-0,2	-0,2
25	Productos metálicos, exceptuando maquinaria	94,7	-7,7	-19,1	-18,9	-0,2	-0,4	-0,4
26	Productos informáticos, electrónicos y ópticos	89,6	-21,0	59,8	50,2	-0,2	0,2	0,2
27	Equipo eléctrico	112,9	-16,0	-6,4	-7,4	-0,2	-0,1	-0,1
28	Maquinaria y equipo n.c.p.	189,9	15,4	31,5	27,2	0,1	0,2	0,1
29	Vehículos automotores	261,1	-8,8	-21,6	-14,5	-0,3	-0,9	-0,5
30	Otros equipos de transporte	(s)	(s)	(s)	(s)	(s)	(s)	(s)
31	Muebles	92,4	3,6	1,1	0,8	0,0	0,0	0,0
32	Otras industrias manufactureras	76,4	-11,7	-6,2	-5,4	0,0	0,0	0,0
33	Reparación e instalación de maquinaria	66,3	-26,8	2,5	4,2	-0,5	0,0	0,1

NOTA: Las variaciones acumuladas se calculan con el promedio simple de los índices mensuales. Datos provisorios.

**Cuadro 4. Números índices de horas trabajadas por obreros, variaciones e incidencias según divisiones de la Clasificación Internacional Industrial Uniforme (C.I.I.U. Rev. 4)
Base Promedio 2018 =100**

Setiembre-2023								
DIV.	DESCRIPCIÓN	ÍNDICE 09-2023	VARIACIONES (%)			INCIDENCIAS		
			Interanual	Prom.Año	Prom.12M	Interanual	Prom.Año	Prom.12M
	INDUSTRIA MANUFACTURERA	92,0	-1,5	-0,7	-0,6			
10	Alimentos	93,4	0,8	-1,8	-2,1	0,4	-1,0	-1,1
11	Bebidas	98,2	2,7	7,7	5,5	0,1	0,3	0,2
12	Tabaco	(s)	(s)	(s)	(s)	(s)	(s)	(s)
13	Textiles	62,7	-28,8	-11,5	-8,7	-0,5	-0,2	-0,1
14	Prendas de vestir	92,3	-11,3	14,7	11,7	-0,2	0,3	0,2
15	Cueros y productos conexos	53,8	-17,2	-17,0	-11,7	-0,4	-0,4	-0,3
16	Madera y productos de madera	91,3	-11,7	-5,8	-5,9	-0,4	-0,2	-0,2
17	Papel y productos de papel	98,6	12,1	9,5	6,6	0,2	0,2	0,1
18	Actividades de impresión	55,8	-18,3	-14,7	-11,0	-0,3	-0,3	-0,2
19	Refinería de petróleo	89,6	-10,6	-5,6	-1,3	-0,1	-0,1	0,0
20	Sustancias y productos químicos	97,6	-2,6	4,5	3,6	-0,1	0,2	0,2
21	Productos farmacéuticos	93,4	3,3	3,0	3,0	0,1	0,1	0,1
22	Productos de caucho y plástico	84,3	-0,4	-1,8	-2,1	0,0	-0,1	-0,1
23	Productos minerales no metálicos	107,3	3,4	3,1	3,5	0,1	0,1	0,1
24	Metales comunes	94,9	-3,4	-5,1	-4,3	0,0	-0,1	-0,1
25	Productos metálicos, exceptuando maquinaria	106,0	10,6	1,9	-2,2	0,3	0,0	-0,1
26	Productos informáticos, electrónicos y ópticos	199,9	27,9	21,2	18,4	0,2	0,1	0,1
27	Equipo eléctrico	100,5	0,7	-2,4	0,4	0,0	0,0	0,0
28	Maquinaria y equipo n.c.p.	96,8	1,2	5,6	3,8	0,0	0,0	0,0
29	Vehículos automotores	110,6	-11,8	2,1	7,4	-0,5	0,1	0,2
30	Otros equipos de transporte	(s)	(s)	(s)	(s)	(s)	(s)	(s)
31	Muebles	108,8	17,6	12,9	10,9	0,2	0,1	0,1
32	Otras industrias manufactureras	76,6	-9,6	-4,4	-5,1	-0,1	0,0	0,0
33	Reparación e instalación de maquinaria	88,8	-8,8	4,3	6,2	-0,3	0,1	0,2

NOTA: Las variaciones acumuladas se calculan con el promedio simple de los índices mensuales. Datos provisorios.

**Cuadro 5. Números índices de personal ocupado, variaciones e incidencias según divisiones de la Clasificación Internacional Industrial Uniforme (C.I.I.U. Rev. 4)
Base Promedio 2018 =100**

Setiembre-2023								
DIV.	DESCRIPCIÓN	ÍNDICE 09-2023	VARIACIONES (%)			INCIDENCIAS		
			Interanual	Prom.Año	Prom.12M	Interanual	Prom.Año	Prom.12M
	INDUSTRIA MANUFACTURERA	92,4	-0,6	-0,7	-0,4			
10	Alimentos	95,1	-0,1	-2,1	-1,7	0,0	-1,2	-0,9
11	Bebidas	97,9	3,1	3,9	3,0	0,1	0,1	0,1
12	Tabaco	(s)	(s)	(s)	(s)	(s)	(s)	(s)
13	Textiles	70,8	-19,8	-7,6	-5,7	-0,3	-0,1	-0,1
14	Prendas de vestir	95,8	-8,5	13,0	11,2	-0,2	0,2	0,2
15	Cueros y productos conexos	53,6	-12,8	-10,3	-8,7	-0,3	-0,3	-0,2
16	Madera y productos de madera	87,2	-10,3	-4,0	-3,7	-0,4	-0,1	-0,1
17	Papel y productos de papel	97,5	11,1	6,3	4,0	0,2	0,1	0,1
18	Actividades de impresión	52,1	-19,8	-16,0	-12,6	-0,3	-0,3	-0,2
19	Refinería de petróleo	100,0	0,0	0,0	0,0	0,0	0,0	0,0
20	Sustancias y productos químicos	95,0	-1,5	0,2	0,1	-0,1	0,0	0,0
21	Productos farmacéuticos	92,8	1,8	1,5	1,3	0,1	0,0	0,0
22	Productos de caucho y plástico	84,7	4,4	0,3	0,2	0,1	0,0	0,0
23	Productos minerales no metálicos	103,9	7,0	6,8	6,2	0,2	0,2	0,2
24	Metales comunes	83,7	-5,6	-6,0	-6,6	-0,1	-0,1	-0,1
25	Productos metálicos, exceptuando maquinaria	97,0	12,9	-1,4	-4,6	0,3	0,0	-0,1
26	Productos informáticos, electrónicos y ópticos	158,6	22,2	19,8	17,8	0,1	0,1	0,1
27	Equipo eléctrico	91,5	0,7	-2,6	-1,7	0,0	0,0	0,0
28	Maquinaria y equipo n.c.p.	102,1	1,3	3,1	0,1	0,0	0,0	0,0
29	Vehículos automotores	129,9	1,9	12,7	14,6	0,1	0,5	0,5
30	Otros equipos de transporte	(s)	(s)	(s)	(s)	(s)	(s)	(s)
31	Muebles	99,2	17,9	9,1	7,9	0,2	0,1	0,1
32	Otras industrias manufactureras	82,5	-1,3	-2,8	-3,7	0,0	0,0	0,0
33	Reparación e instalación de maquinaria	81,3	-9,3	0,9	3,7	-0,3	0,0	0,1

NOTA: Las variaciones acumuladas se calculan con el promedio simple de los índices mensuales. Datos provisorios.

Aspectos Metodológicos

Serie base promedio 2018=100

Unidad Estadística	Se divide la empresa según Unidad por Clase de Actividad (UCA) de acuerdo con la CIU Rev.4.
Base de ponderaciones	Para el IVF se utiliza el promedio del VAB de la EAAE de los años 2015-2016-2017. Para el IHT y el IPO se utiliza el promedio de 2018 informado en la EIM.
Año Base=100	2018
Árbol de ponderaciones	Según VAB por división, grupo, agrupación y agrupación-estrato de la EAAE. Dentro de la agrupación-estrato cada UCA tienen asociado un expansor.
Representatividad del estrato aleatorio	A nivel de dos dígitos de la C.I.I.U. Rev. 4.
Cálculo del índice de volumen físico (IVF)	Es un índice de cantidades de Laspeyres.
Cálculo del índice de precios implícitos (IPP)	Es un índice de precios de Paasche.
Base para el deflactor	Valor unitario medio en el año base.
Empresas y/o UCAs nuevas	La metodología permite incluir nuevas UCA a nivel de cualquier estrato.

Más información en el sitio web:

- [Metodológica completa](#)
- [Series estadísticas](#)

Contacto:

Depto. de Difusión y Comunicación

Instituto Nacional de Estadística

Torre Ejecutiva Anexo, Piso 4 Liniers 1280, C.P.: 11.100

Tel: (598) 29027303, ints.: 7723, 7725

E-mail: difusion@ine.gub.uy

Sitio Web: <https://www.ine.gub.uy>