

Montevideo, 11 de enero de 2024

Índice de Volumen Físico de la Industria Manufacturera (IVFIM)

(Base promedio 2018=100)

Noviembre 2023

Principales Resultados

El IVFIM registra una variación de 2,4% con respecto al mismo mes del año anterior. El Índice de Horas Trabajadas por obreros (IHT) registra una variación para el mismo período de 2,6%. Y el Índice de Personal Ocupado (IPO) de -0,3%.

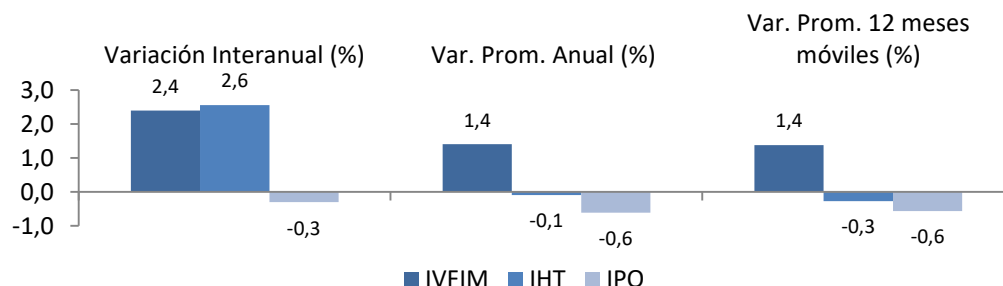
Variaciones para el total de la industria

Cuadro 1. IVF, IHT e IPO en porcentaje para el total de la industria

	Índice 11-2023	Variación Interanual (%)	Var. Prom. Anual (%)	Var. Prom. 12 meses móviles (%)
		Nov23/Nov22	Ene-Nov23/ Ene-Nov22	Dic22-Nov23/ Dic21-Nov22
IVFIM	113,5	2,4	1,4	1,4
IHT	97,6	2,6	-0,1	-0,3
IPO	93,0	-0,3	-0,6	-0,6

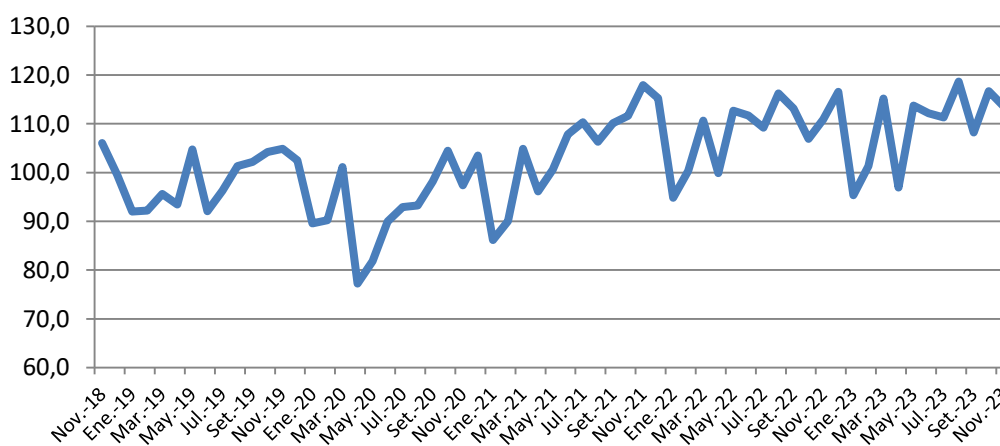
Fuente: INE - Encuesta Industrial Mensual

**Gráfico 1. Variaciones de IVF, IHT e IPO en porcentaje para el total de la industria
Noviembre 2022 a Noviembre 2023**



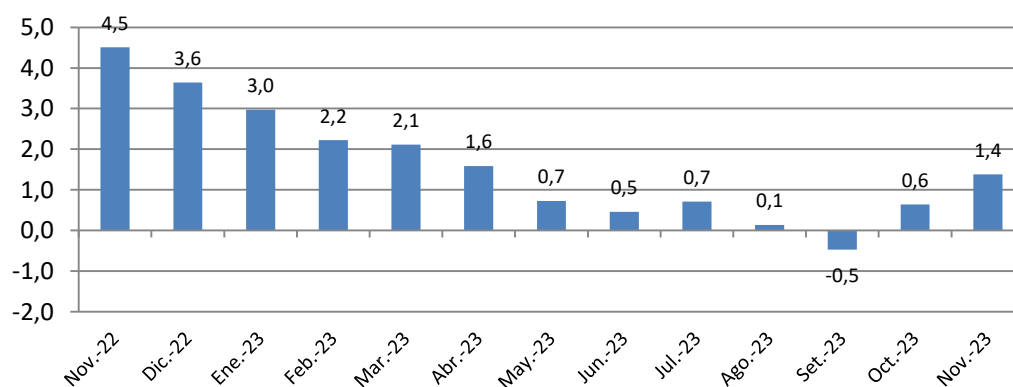
Fuente: INE - Encuesta Industrial Mensual

**Gráfico 2. Índice de Volumen Físico para el total de la industria
Noviembre 2018 a Noviembre 2023**



Fuente: INE - Encuesta Industrial Mensual

**Gráfico 3. Variación del IVF acumulado a 12 meses en porcentaje
Noviembre 2022 a Noviembre 2023**



Fuente: INE - Encuesta Industrial Mensual

Comentarios

La industria manufacturera presenta una variación en el IVF con respecto a igual mes del año anterior de 2,4%, en tanto que el IHT y el IPO presentan variaciones de 2,6% y -0,3% respectivamente.

En el promedio del año respecto a igual período del año anterior la variación del IVF es de 1,4%, para el IHT -0,1% y para el IPO -0,6%.

En el promedio de los últimos 12 meses la variación del IVF es de 1,4%, en tanto que el IHT y el IPO presentan variaciones de -0,3% y -0,6% respectivamente.

Variaciones contra igual mes del año anterior

La variación interanual del Índice de Volumen Físico es:

- **2,4% PARA EL TOTAL DE LA INDUSTRIA**

La división con mayor incidencia positiva en la variación interanual del producto industrial es “Elaboración de Productos Alimenticios” (División 10), con variación de 18,1% e incidencia de 7,2 p.p.

Dentro de la “Elaboración de Productos Alimenticios” (División 10), se destaca un aumento de 32,3% del Grupo 101 de “Procesamiento y Conservación de Carne”, con incidencia de 9,0 p.p. en la división. Y un aumento de 21,2% del Grupo 107 de “Elaboración de Otros Productos Alimenticios”, con incidencia de 8,9 p.p. en la división.

Le siguen en orden de incidencia positiva las divisiones “Fabricación de Papel y de los Productos de Papel” (División 17) y “Fabricación de Vehículos Automotores, Remolques y Semirremolques” (División 29), con variaciones de 29,4% y 14,7%, e incidencias de 2,9 p.p. y 0,4 p.p. respectivamente.

En el caso de la “Fabricación de Papel y de los Productos de Papel” (División 17), incide en el aumento del producto la puesta en funcionamiento de la planta de celulosa de UPM Paso de los Toros.

La división con mayor incidencia negativa es la “Refinería de Petróleo” (División 19), con una variación de -98,2% e incidencia de -5,9 p.p. La planta de refinería de ANCAP se encuentra realizando una parada técnica por tareas de mantenimiento.

La variación interanual del IHT es de 2,6%. La división que más incide en el aumento de las horas trabajadas es “Elaboración de Productos Alimenticios” (División 10), con variación de 4,6% e incidencia de 2,4 p.p.

La variación interanual del IPO es de -0,3%. La división que más incide en la disminución del personal ocupado es “Elaboración de Productos Alimenticios” (División 10), con variación de -1,1% e incidencia de -0,6 p.p.

Variaciones en el promedio del año

La variación promedio en el año del Índice de Volumen Físico es:

- **1,4% PARA EL TOTAL DE LA INDUSTRIA**

Las divisiones que más inciden en el aumento del producto industrial promedio del año son “Fabricación de Papel y de los Productos de Papel” (División 17) y “Elaboración de Productos Alimenticios” (División 10), con variaciones de 22,2% y 5,0%, e incidencias de 2,2 p.p. y 2,1 p.p. respectivamente.

Las divisiones con mayor incidencia negativa en el promedio del año son “Refinería de Petróleo” (División 19), con variación de -23,3% e incidencia de -1,3 p.p. Y la “Fabricación de Vehículos Automotores” (División 29), con variación de -20,5% e incidencia de -0,8 p.p.

La variación promedio del año del IHT es de -0,1%. La división que más incide en la disminución de las horas trabajadas del año es “Fabricación de Cueros y Productos conexos” (División 15), con variación de -16,1% e incidencia de -0,4 p.p.

La variación promedio del año del IPO es de -0,6%. La división que más incide en la disminución del personal ocupado del año es “Elaboración de Productos Alimenticios” (División 10), con variación de -1,8% e incidencia de -1,0 p.p.

Variaciones en el acumulado de los últimos 12 meses

La variación promedio de los últimos 12 meses móviles del Índice de Volumen Físico es:

- **1,4% PARA EL TOTAL DE LA INDUSTRIA**

La división que más incide en el aumento del producto industrial promedio de los últimos 12 meses es “Elaboración de Productos Alimenticios” (División 10), con una variación de 5,1% e incidencia de 2,1 p.p.

Le sigue muy de cerca en orden de incidencia positiva la “Fabricación de Papel y de los Productos de Papel” (División 17), con una variación de 20,2% e incidencia de 2,0 p.p.

La división con mayor incidencia negativa en el promedio de los últimos 12 meses es “Refinería de Petróleo” (División 19), con una variación de -18,9% e incidencia de -1,1 p.p.

La variación promedio del año móvil del IHT es de -0,3%. La división que más incide en la disminución de las horas trabajadas es “Elaboración de Productos Alimenticios” (División 10), con variación de -0,9% e incidencia de -0,5 p.p.

La variación promedio del año móvil del IPO es de -0,6%. La división que más incide en la disminución del personal ocupado es “Elaboración de Productos Alimenticios” (División 10), con variación de -1,7% e incidencia de -0,9 p.p.

Variaciones del IVF sin refinería

Cuadro 2. IVF en porcentaje para la industria sin refinería

	Índice 11-2023	Variación Interanual (%)	Var. Prom. Anual (%)	Var. Prom. 12 meses móviles (%)
		Nov23/Nov22	Ene-Nov23/ Ene-Nov22	Dic22-Nov23/ Dic21-Nov22
IVFIM (s/Ref.)	120,8	8,8	2,9	2,6

Fuente: INE - Encuesta Industrial Mensual

**Cuadro 3. Números índices de volumen físico, variaciones e incidencias según divisiones de la Clasificación Internacional Industrial Uniforme (C.I.I.U. Rev. 4)
Base Promedio 2018 =100**

Noviembre-2023								
DIV.	DESCRIPCIÓN	INDICE 11-2023	VARIACIONES (%)			INCIDENCIAS		
			Interanual	Prom.Año	Prom.12M	Interanual	Prom.Año	Prom.12M
	INDUSTRIA MANUFACTURERA	113,5	2,4	1,4	1,4			
10	Alimentos	136,8	18,1	5,0	5,1	7,2	2,1	2,1
11	Bebidas	108,3	-6,2	2,8	3,0	-0,4	0,2	0,2
12	Tabaco	(s)	(s)	(s)	(s)	(s)	(s)	(s)
13	Textiles	87,0	-5,6	-14,2	-14,4	-0,1	-0,1	-0,1
14	Prendas de vestir	60,8	-18,1	-11,0	-11,4	-0,1	-0,1	-0,1
15	Cueros y productos conexos	59,8	-0,3	-18,2	-16,0	0,0	-0,2	-0,2
16	Madera y productos de madera	113,8	13,1	-12,0	-10,6	0,2	-0,3	-0,2
17	Papel y productos de papel	133,2	29,4	22,2	20,2	2,9	2,2	2,0
18	Actividades de impresión	83,9	-11,7	-13,2	-11,6	-0,2	-0,2	-0,2
19	Refinería de petróleo	2,0	-98,2	-23,3	-18,9	-5,9	-1,3	-1,1
20	Sustancias y productos químicos	101,8	-5,4	-0,2	-0,8	-0,4	0,0	0,0
21	Productos farmacéuticos	109,4	4,9	4,7	4,1	0,3	0,3	0,2
22	Productos de caucho y plástico	115,1	-7,4	-5,1	-6,5	-0,3	-0,2	-0,3
23	Productos minerales no metálicos	135,4	-11,5	8,8	7,5	-0,3	0,2	0,2
24	Metales comunes	73,6	-13,2	-16,2	-18,3	-0,1	-0,2	-0,2
25	Productos metálicos, exceptuando maquinaria	90,3	-4,5	-17,6	-18,3	-0,1	-0,4	-0,4
26	Productos informáticos, electrónicos y ópticos	53,6	-25,8	44,8	44,3	-0,1	0,2	0,2
27	Equipo eléctrico	112,7	-7,8	-5,5	-6,4	-0,1	-0,1	-0,1
28	Maquinaria y equipo n.c.p.	93,7	-27,5	20,9	17,2	-0,1	0,1	0,1
29	Vehículos automotores	252,3	14,7	-20,5	-19,9	0,4	-0,8	-0,8
30	Otros equipos de transporte	(s)	(s)	(s)	(s)	(s)	(s)	(s)
31	Muebles	107,7	8,8	2,7	0,4	0,1	0,0	0,0
32	Otras industrias manufactureras	74,1	-16,3	-6,7	-7,6	-0,1	0,0	0,0
33	Reparación e instalación de maquinaria	72,0	-26,7	0,3	0,4	-0,5	0,0	0,0

NOTA: Las variaciones acumuladas se calculan con el promedio simple de los índices mensuales. Datos provisorios.

**Cuadro 4. Números índices de horas trabajadas por obreros, variaciones e incidencias según divisiones de la Clasificación Internacional Industrial Uniforme (C.I.I.U. Rev. 4)
Base Promedio 2018 =100**

Noviembre-2023								
DIV.	DESCRIPCIÓN	ÍNDICE 11-2023	VARIACIONES (%)			INCIDENCIAS		
			Interanual	Prom.Año	Prom.12M	Interanual	Prom.Año	Prom.12M
	INDUSTRIA MANUFACTURERA	97,6	2,6	-0,1	-0,3			
10	Alimentos	100,9	4,6	-0,6	-0,9	2,4	-0,3	-0,5
11	Bebidas	102,0	0,6	6,1	5,6	0,0	0,2	0,2
12	Tabaco	(s)	(s)	(s)	(s)	(s)	(s)	(s)
13	Textiles	73,6	-12,5	-13,5	-12,7	-0,2	-0,2	-0,2
14	Prendas de vestir	91,9	9,7	13,1	12,9	0,2	0,2	0,2
15	Cueros y productos conexos	56,6	-9,9	-16,1	-14,6	-0,2	-0,4	-0,4
16	Madera y productos de madera	95,6	1,4	-4,7	-4,9	0,0	-0,2	-0,2
17	Papel y productos de papel	103,2	13,4	10,5	9,2	0,2	0,2	0,2
18	Actividades de impresión	57,8	-22,5	-15,5	-13,8	-0,4	-0,3	-0,3
19	Refinería de petróleo	130,8	45,5	-0,9	-0,0	0,4	0,0	0,0
20	Sustancias y productos químicos	103,4	7,9	4,8	4,4	0,4	0,2	0,2
21	Productos farmacéuticos	98,6	6,6	3,9	3,8	0,2	0,1	0,1
22	Productos de caucho y plástico	84,7	-0,2	-0,9	-1,2	0,0	0,0	0,0
23	Productos minerales no metálicos	102,7	-4,9	2,3	2,5	-0,1	0,1	0,1
24	Metales comunes	93,4	-3,9	-4,7	-4,2	-0,1	-0,1	-0,1
25	Productos metálicos, exceptuando maquinaria	106,1	8,7	2,4	0,7	0,2	0,1	0,0
26	Productos informáticos, electrónicos y ópticos	198,0	19,5	21,6	21,1	0,1	0,1	0,1
27	Equipo eléctrico	99,8	-5,7	-2,8	-2,3	-0,1	0,0	0,0
28	Maquinaria y equipo n.c.p.	105,7	14,3	6,9	5,5	0,0	0,0	0,0
29	Vehículos automotores	116,6	-6,9	0,9	1,9	-0,3	0,0	0,1
30	Otros equipos de transporte	(s)	(s)	(s)	(s)	(s)	(s)	(s)
31	Muebles	113,4	18,3	13,6	12,8	0,2	0,2	0,1
32	Otras industrias manufactureras	75,8	0,8	-3,7	-4,4	0,0	0,0	0,0
33	Reparación e instalación de maquinaria	90,7	-14,1	0,6	1,0	-0,5	0,0	0,0

NOTA: Las variaciones acumuladas se calculan con el promedio simple de los índices mensuales. Datos provisorios.

**Cuadro 5. Números índices de personal ocupado, variaciones e incidencias según divisiones de la Clasificación Internacional Industrial Uniforme (C.I.I.U. Rev. 4)
Base Promedio 2018 =100**

Noviembre-2023								
DIV.	DESCRIPCIÓN	ÍNDICE 11-2023	VARIACIONES (%)			INCIDENCIAS		
			Interanual	Prom.Año	Prom.12M	Interanual	Prom.Año	Prom.12M
	INDUSTRIA MANUFACTURERA	93,0	-0,3	-0,6	-0,6			
10	Alimentos	95,0	-1,1	-1,8	-1,7	-0,6	-1,0	-0,9
11	Bebidas	99,0	-0,6	3,1	3,0	0,0	0,1	0,1
12	Tabaco	(s)	(s)	(s)	(s)	(s)	(s)	(s)
13	Textiles	74,8	-9,3	-9,5	-9,0	-0,1	-0,1	-0,1
14	Prendas de vestir	93,2	7,7	11,3	11,2	0,1	0,2	0,2
15	Cueros y productos conexos	57,8	-2,9	-9,4	-8,9	-0,1	-0,2	-0,2
16	Madera y productos de madera	92,2	0,3	-3,6	-3,6	0,0	-0,1	-0,1
17	Papel y productos de papel	101,3	12,4	7,4	6,3	0,2	0,1	0,1
18	Actividades de impresión	51,7	-22,8	-17,1	-15,5	-0,4	-0,3	-0,3
19	Refinería de petróleo	100,0	0,0	0,0	0,0	0,0	0,0	0,0
20	Sustancias y productos químicos	99,1	5,5	0,8	0,7	0,2	0,0	0,0
21	Productos farmacéuticos	94,4	5,1	2,2	2,0	0,2	0,1	0,1
22	Productos de caucho y plástico	84,0	0,2	0,6	0,5	0,0	0,0	0,0
23	Productos minerales no metálicos	100,1	-3,5	5,5	5,6	-0,1	0,1	0,1
24	Metales comunes	84,2	-4,6	-5,5	-5,7	-0,1	-0,1	-0,1
25	Productos metálicos, exceptuando maquinaria	92,0	5,4	-0,8	-2,1	0,1	0,0	-0,1
26	Productos informáticos, electrónicos y ópticos	160,1	18,1	19,6	19,2	0,1	0,1	0,1
27	Equipo eléctrico	93,5	1,0	-2,1	-2,0	0,0	0,0	0,0
28	Maquinaria y equipo n.c.p.	110,8	14,0	5,4	3,6	0,0	0,0	0,0
29	Vehículos automotores	133,5	6,8	11,3	12,2	0,3	0,4	0,5
30	Otros equipos de transporte	(s)	(s)	(s)	(s)	(s)	(s)	(s)
31	Muebles	102,1	16,0	10,1	9,6	0,2	0,1	0,1
32	Otras industrias manufactureras	80,2	1,7	-1,8	-2,9	0,0	0,0	0,0
33	Reparación e instalación de maquinaria	84,5	-12,2	-1,9	-1,1	-0,4	-0,1	0,0

NOTA: Las variaciones acumuladas se calculan con el promedio simple de los índices mensuales. Datos provisorios.

Aspectos Metodológicos

Serie base promedio 2018=100

Unidad Estadística	Se divide la empresa según Unidad por Clase de Actividad (UCA) de acuerdo con la CIU Rev.4.
Base de ponderaciones	Para el IVF se utiliza el promedio del VAB de la EAAE de los años 2015-2016-2017. Para el IHT y el IPO se utiliza el promedio de 2018 informado en la EIM.
Año Base=100	2018
Árbol de ponderaciones	Según VAB por división, grupo, agrupación y agrupación-estrato de la EAAE. Dentro de la agrupación-estrato cada UCA tienen asociado un expansor.
Representatividad del estrato aleatorio	A nivel de dos dígitos de la C.I.I.U. Rev. 4.
Cálculo del índice de volumen físico (IVF)	Es un índice de cantidades de Laspeyres.
Cálculo del índice de precios implícitos (IPP)	Es un índice de precios de Paasche.
Base para el deflactor	Valor unitario medio en el año base.
Empresas y/o UCAs nuevas	La metodología permite incluir nuevas UCA a nivel de cualquier estrato.

Más información en el sitio web:

- [Metodológica completa](#)
- [Series estadísticas](#)

Contacto:

Depto. de Difusión y Comunicación

Instituto Nacional de Estadística

Torre Ejecutiva Anexo, Piso 4 Liniers 1280, C.P.: 11.100

Tel: (598) 29027303, ints.: 7723, 7725

E-mail: difusion@ine.gub.uy

Sitio Web: <https://www.ine.gub.uy>