

Montevideo, 12 de mayo de 2023

## Índice de Volumen Físico de la Industria Manufacturera (IVFIM)

(Base promedio 2018=100)

### Marzo 2023

### Principales Resultados

El IVFIM registra una variación de 4,1% con respecto al mismo mes del año anterior. El Índice de Horas Trabajadas por obreros (IHT) registra una variación para el mismo período de -1,4%. Y el Índice de Personal Ocupado (IPO) de -2,5%.

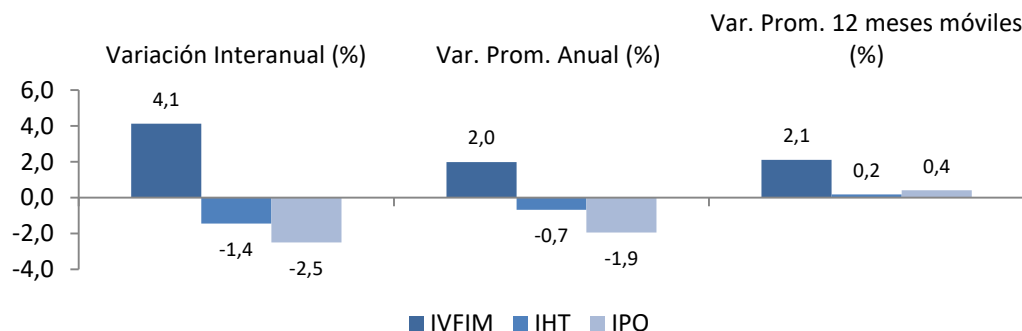
### Variaciones para el total de la industria

Cuadro 1. IVF, IHT e IPO en porcentaje para el total de la industria

	Índice 03-2023	Variación Interanual (%)	Var. Prom. Anual (%)	Var. Prom. 12 meses móviles (%)
		Mar23/Mar22	Ene-Mar23/ Ene-Mar22	Abr22-Mar23/ Abr21-Mar22
<b>IVFIM</b>	<b>115,2</b>	<b>4,1</b>	<b>2,0</b>	<b>2,1</b>
<b>IHT</b>	<b>95,3</b>	<b>-1,4</b>	<b>-0,7</b>	<b>0,2</b>
<b>IPO</b>	<b>93,1</b>	<b>-2,5</b>	<b>-1,9</b>	<b>0,4</b>

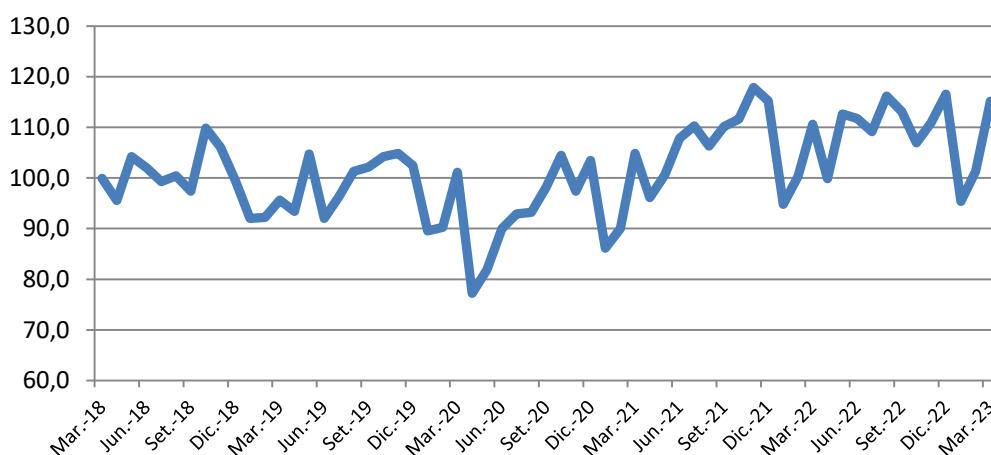
Fuente: INE - Encuesta Industrial Mensual

**Gráfico 1. Variaciones de IVF, IHT e IPO en porcentaje para el total de la industria Marzo 2022 a Marzo 2023**



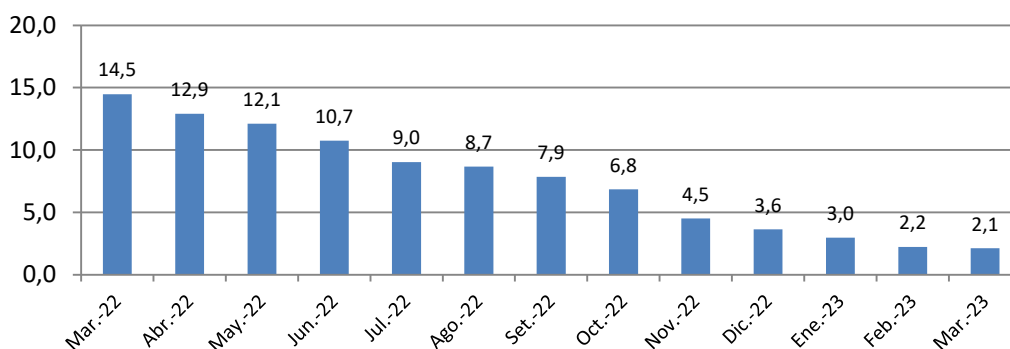
Fuente: INE - Encuesta Industrial Mensual

**Gráfico 2. Índice de Volumen Físico para el total de la industria Marzo 2018 a Marzo 2023**



Fuente: INE - Encuesta Industrial Mensual

**Gráfico 3. Variación del IVF acumulado a 12 meses en porcentaje Marzo 2022 a Marzo 2023**



Fuente: INE - Encuesta Industrial Mensual

## Comentarios

La industria manufacturera presenta una variación en el IVF con respecto a igual mes del año anterior de 4,1%, en tanto que el IHT y el IPO presentan variaciones de -1,4% y -2,5% respectivamente.

En el promedio del año respecto a igual período del año anterior las variaciones para el IVF fueron 2,0%, para el IHT -0,7%, y para el IPO -1,9%.

En el promedio de los últimos 12 meses la variación del IVF fue de 2,1%, en tanto que el IHT y el IPO presentan variaciones de 0,2% y 0,4% respectivamente.

## Variaciones contra igual mes del año anterior

La variación interanual del Índice de Volumen Físico es:

- **4,1% PARA EL TOTAL DE LA INDUSTRIA**

La división que más incide en el aumento del producto industrial es “Fabricación de Papel y de los Productos de Papel” (División 17), con una variación de 33,7% e incidencia de 2,7 p.p. en la sección. Es de destacar que durante dos semanas del mes de marzo del año pasado, se realizó una parada técnica programada por tareas de mantenimiento, en la planta industrial de la empresa Montes del Plata.

Le sigue en orden de incidencia positiva la “Elaboración de Productos Alimenticios” (División 10), con variación de 2,4% e incidencia de 1,0 p.p. Se destaca dentro de la división la “Elaboración de Otros Productos Alimenticios” (Grupo 107), con una variación de 18,2% e incidencia de 7,4 p.p. en la división.

La división con mayor incidencia negativa en el producto industrial es: “Fabricación de Vehículos Automotores” (División 29), con variación de -17,9% e incidencia de -0,8 p.p.

La variación interanual del IHT es de -1,4%. La división que más incide en la disminución de las horas trabajadas es “Elaboración de Productos Alimenticios” (División 10), con una variación de -3,8% e incidencia de -2,0 p.p.

La variación interanual del IPO es de -2,5%. La división que más incide en la disminución del personal ocupado es “Elaboración de Productos Alimenticios” (División 10), con variación de -2,9% e incidencia de -1,6 p.p.

## Variaciones en el promedio del año

La variación promedio en el año del Índice de Volumen Físico es:

- **2,0% PARA EL TOTAL DE LA INDUSTRIA**

La división que más incide en el aumento del producto industrial promedio del año es “Fabricación de Papel y de los Productos de Papel” (División 17), con una variación de 10,8% e incidencia de 1,1 p.p. en la sección.

Le siguen en orden de incidencia positiva las divisiones “Refinería de Petróleo” (División 19) y “Fabricación de Otros Productos Minerales no Metálicos” (División 23), con variaciones de 10,9% y 30,4% respectivamente, e incidencias de 0,7 p.p. y 0,6 p.p. respectivamente.

Las divisiones con mayor incidencia negativa en el promedio del año son: “Fabricación de Vehículos Automotores” (División 29), con variación de -17,3%. Y “Fabricación de Productos Derivados del Metal, Excepto Maquinaria y Equipo” (División 25), con variación de -25,7% e incidencias de -0,6 p.p. en ambos casos.

La variación promedio del año del IHT es de -0,7%. La división que más incide en la disminución de las horas trabajadas es “Elaboración de Productos Alimenticios” (División 10), con variación de -2,7% e incidencia de -1,5 p.p.

La variación promedio del año del IPO es de -1,9%. La división que más incide en la disminución del personal ocupado es “Elaboración de Productos Alimenticios” (División 10), con variación de -3,5%, e incidencia de -1,9 p.p.

## Variaciones en el acumulado de los últimos 12 meses

La variación promedio de los últimos 12 meses móviles del Índice de Volumen Físico es:

- **2,1% PARA EL TOTAL DE LA INDUSTRIA**

La división que más incide en el aumento del producto industrial promedio de los últimos 12 meses es “Elaboración de Productos Alimenticios” (División 10), con variación de 3,6% e incidencia de 1,5 p.p. en la sección. Se destaca dentro de esta división la “Elaboración de Otros Productos Alimenticios” (Grupo 107), con una variación de 14,4% e incidencia de 5,8 p.p. en la división.

Le sigue en orden de incidencia positiva la “Fabricación de Vehículos Automotores” (División 29), con una variación de 51,3% e incidencia de 1,3 p.p.

Las divisiones con mayor incidencia negativa en el promedio de los últimos 12 meses son: “Fabricación de Productos Farmacéutico” (División 21) y “Fabricación de Productos Derivados del Metal, Excepto Maquinaria y Equipo” (División 25), con variaciones de -7,8% y -18,6% respectivamente, e incidencia de -0,5 p.p. en ambos casos.

La variación promedio del año móvil del IHT es de 0,2%. La división que más incide en el aumento de las horas trabajadas es “Fabricación de Vehículos Automotores” (División 29), con variación de 29,4% e incidencia de 0,8 p.p.

La variación promedio del año móvil del IPO es de 0,4%. La división que más incide en el aumento del personal ocupado es “Fabricación de Vehículos Automotores” (División 29), con variación de 27,8% e incidencia de 0,9 p.p.

## Variaciones del IVF sin refinería

Cuadro 2. IVF en porcentaje para la industria sin refinería

	Índice 03-2023	Variación Interanual (%)	Var. Prom. Anual (%)	Var. Prom. 12 meses móviles (%)
		Mar23/Mar22	Ene-Mar23/ Ene-Mar22	Abr22-Mar23/ Abr21-Mar22
<b>IVFIM (s/Ref.)</b>	<b>114,9</b>	<b>4,0</b>	<b>1,4</b>	<b>2,0</b>

Fuente: INE - Encuesta Industrial Mensual

**Cuadro 3. Números índices de volumen físico, variaciones e incidencias según divisiones de la Clasificación Internacional Industrial Uniforme (C.I.I.U. Rev. 4) Base Promedio 2018 =100**

Marzo-2023								
DIV.	DESCRIPCIÓN	INDICE 03-2023	VARIACIONES (%)			INCIDENCIAS		
			Interanual	Prom.Año	Prom.12M	Interanual	Prom.Año	Prom.12M
	<b>INDUSTRIA MANUFACTURERA</b>	<b>115,2</b>	<b>4,1</b>	<b>2,0</b>	<b>2,1</b>			
10	Alimentos	121,5	2,4	0,9	3,6	1,0	0,4	1,5
11	Bebidas	108,2	10,7	9,1	4,0	0,6	0,5	0,2
12	Tabaco	(s)	(s)	(s)	(s)	(s)	(s)	(s)
13	Textiles	88,1	25,2	7,0	-4,6	0,2	0,1	0,0
14	Prendas de vestir	71,5	-2,6	-0,5	13,0	0,0	0,0	0,1
15	Cueros y productos conexos	58,6	-13,5	-9,7	-9,2	-0,2	-0,1	-0,1
16	Madera y productos de madera	119,7	-8,7	-7,8	10,1	-0,2	-0,2	0,2
17	Papel y productos de papel	110,6	33,7	10,8	1,0	2,7	1,1	0,1
18	Actividades de impresión	87,6	-0,3	-9,7	-4,7	0,0	-0,1	-0,1
19	Refinería de petróleo	118,8	6,6	10,9	4,3	0,4	0,7	0,3
20	Sustancias y productos químicos	92,7	-6,6	-2,3	-4,9	-0,4	-0,1	-0,3
21	Productos farmacéuticos	120,0	4,4	9,6	-7,8	0,3	0,5	-0,5
22	Productos de caucho y plástico	119,6	-9,1	-7,2	-4,1	-0,4	-0,3	-0,2
23	Productos minerales no metálicos	147,6	23,6	30,4	12,8	0,5	0,6	0,3
24	Metales comunes	79,5	-15,4	-31,3	-21,7	-0,2	-0,3	-0,3
25	Productos metálicos, exceptuando maquinaria	82,2	-12,5	-25,7	-18,6	-0,3	-0,6	-0,5
26	Productos informáticos, electrónicos y ópticos	104,9	359,2	352,9	63,1	0,6	0,5	0,2
27	Equipo eléctrico	126,0	-1,2	1,5	3,8	0,0	0,0	0,0
28	Maquinaria y equipo n.c.p.	155,7	117,3	17,2	-1,7	0,3	0,1	0,0
29	Vehículos automotores	271,8	-17,9	-17,3	51,3	-0,8	-0,6	1,3
30	Otros equipos de transporte	(s)	(s)	(s)	(s)	(s)	(s)	(s)
31	Muebles	82,2	-13,5	1,5	-0,6	-0,1	0,0	0,0
32	Otras industrias manufactureras	95,4	20,5	-2,5	-5,4	0,1	0,0	0,0
33	Reparación e instalación de maquinaria	124,4	-0,4	3,3	6,5	0,0	0,1	0,1

NOTA: Las variaciones acumuladas se calculan con el promedio simple de los índices mensuales. Datos provisionarios.

**Cuadro 4. Números índices de horas trabajadas por obreros, variaciones e incidencias según divisiones de la Clasificación Internacional Industrial Uniforme (C.I.I.U. Rev. 4)  
Base Promedio 2018 =100**

Marzo-2023								
DIV.	DESCRIPCIÓN	ÍNDICE 03-2023	VARIACIONES (%)			INCIDENCIAS		
			Interanual	Prom.Año	Prom.12M	Interanual	Prom.Año	Prom.12M
	<b>INDUSTRIA MANUFACTURERA</b>	<b>95,3</b>	<b>-1,4</b>	<b>-0,7</b>	<b>0,2</b>			
10	Alimentos	96,8	-3,8	-2,7	-1,9	-2,0	-1,5	-1,0
11	Bebidas	104,1	3,6	5,2	0,8	0,1	0,2	0,0
12	Tabaco	(s)	(s)	(s)	(s)	(s)	(s)	(s)
13	Textiles	84,1	2,6	-3,3	3,2	0,0	0,0	0,0
14	Prendas de vestir	110,9	32,9	22,9	12,0	0,5	0,3	0,2
15	Cueros y productos conexos	55,2	-13,9	-13,0	-2,7	-0,3	-0,3	-0,1
16	Madera y productos de madera	98,8	-4,3	-2,2	-0,8	-0,2	-0,1	0,0
17	Papel y productos de papel	89,1	1,1	-1,5	-3,8	0,0	0,0	-0,1
18	Actividades de impresión	72,0	-0,7	-1,2	0,1	0,0	0,0	0,0
19	Refinería de petróleo	103,9	17,9	6,7	5,5	0,2	0,1	0,1
20	Sustancias y productos químicos	92,3	6,0	6,3	1,7	0,2	0,3	0,1
21	Productos farmacéuticos	96,9	4,6	3,2	1,4	0,2	0,1	0,1
22	Productos de caucho y plástico	82,1	-2,7	-0,6	-1,7	-0,1	0,0	-0,1
23	Productos minerales no metálicos	107,3	5,3	6,0	4,4	0,1	0,1	0,1
24	Metales comunes	90,7	-5,8	-6,1	-1,0	-0,1	-0,1	0,0
25	Productos metálicos, exceptuando maquinaria	98,4	4,3	-1,2	-4,0	0,1	0,0	-0,1
26	Productos informáticos, electrónicos y ópticos	177,3	22,7	23,5	12,9	0,1	0,1	0,1
27	Equipo eléctrico	101,6	6,2	-1,7	5,8	0,1	0,0	0,1
28	Maquinaria y equipo n.c.p.	89,9	-21,3	-23,3	-21,4	-0,1	-0,1	-0,1
29	Vehículos automotores	121,6	14,0	13,6	29,4	0,4	0,4	0,8
30	Otros equipos de transporte	(s)	(s)	(s)	(s)	(s)	(s)	(s)
31	Muebles	99,8	9,0	12,3	5,6	0,1	0,1	0,1
32	Otras industrias manufactureras	83,5	5,7	-0,2	-3,7	0,0	0,0	0,0
33	Reparación e instalación de maquinaria	95,7	-23,8	-7,5	1,3	-1,0	-0,3	0,0

NOTA: Las variaciones acumuladas se calculan con el promedio simple de los índices mensuales. Datos provisorios.

**Cuadro 5. Números índices de personal ocupado, variaciones e incidencias según divisiones de la Clasificación Internacional Industrial Uniforme (C.I.I.U. Rev. 4)  
Base Promedio 2018 =100**

Marzo-2023								
DIV.	DESCRIPCIÓN	ÍNDICE 03-2023	VARIACIONES (%)			INCIDENCIAS		
			Interanual	Prom.Año	Prom.12M	Interanual	Prom.Año	Prom.12M
	<b>INDUSTRIA MANUFACTURERA</b>	<b>93,1</b>	<b>-2,49</b>	<b>-1,9</b>	<b>0,4</b>			
10	Alimentos	95,3	-2,9	-3,5	-0,3	-1,6	-1,9	-0,2
11	Bebidas	100,0	-1,8	0,0	-0,1	-0,1	0,0	0,0
12	Tabaco	(s)	(s)	(s)	(s)	(s)	(s)	(s)
13	Textiles	82,0	4,6	-2,6	2,9	0,1	0,0	0,0
14	Prendas de vestir	108,5	29,2	17,6	10,8	0,5	0,3	0,2
15	Cueros y productos conexos	57,6	-9,1	-5,8	-8,6	-0,2	-0,1	-0,2
16	Madera y productos de madera	93,9	-3,8	-3,1	-1,3	-0,1	-0,1	0,0
17	Papel y productos de papel	91,9	2,2	-2,1	-3,9	0,0	0,0	-0,1
18	Actividades de impresión	64,1	-4,6	-3,4	-2,1	-0,1	-0,1	0,0
19	Refinería de petróleo	100,0	0,0	0,0	0,0	0,0	0,0	0,0
20	Sustancias y productos químicos	89,9	-5,2	-0,7	1,1	-0,2	0,0	0,0
21	Productos farmacéuticos	93,5	1,8	-0,3	0,3	0,1	0,0	0,0
22	Productos de caucho y plástico	84,5	0,1	-0,5	-0,4	0,0	0,0	0,0
23	Productos minerales no metálicos	106,3	9,8	9,1	5,5	0,2	0,2	0,1
24	Metales comunes	87,2	-9,6	-8,5	-10,0	-0,1	-0,1	-0,1
25	Productos metálicos, exceptuando maquinaria	85,3	-5,8	-8,0	-4,6	-0,2	-0,2	-0,1
26	Productos informáticos, electrónicos y ópticos	145,6	22,9	21,8	12,7	0,1	0,1	0,1
27	Equipo eléctrico	91,8	-3,6	-2,2	2,9	0,0	0,0	0,0
28	Maquinaria y equipo n.c.p.	92,5	-27,1	-25,9	-22,5	-0,1	-0,1	-0,1
29	Vehículos automotores	127,7	14,0	23,2	27,8	0,5	0,8	0,9
30	Otros equipos de transporte	(s)	(s)	(s)	(s)	(s)	(s)	(s)
31	Muebles	88,8	4,5	1,4	2,5	0,0	0,0	0,0
32	Otras industrias manufactureras	83,3	1,6	-2,8	-3,0	0,0	0,0	0,0
33	Reparación e instalación de maquinaria	87,0	-30,3	-14,5	-1,6	-1,3	-0,5	-0,1

NOTA: Las variaciones acumuladas se calculan con el promedio simple de los índices mensuales. Datos provisorios.



## Aspectos Metodológicos

### Serie base promedio 2018=100

<b>Unidad Estadística</b>	Se divide la empresa según Unidad por Clase de Actividad (UCA) de acuerdo con la CIU Rev.4.
<b>Base de ponderaciones</b>	Para el IVF se utiliza el promedio del VAB de la EAAE de los años 2015-2016-2017. Para el IHT y el IPO se utiliza el promedio de 2018 informado en la EIM.
<b>Año Base=100</b>	2018
<b>Árbol de ponderaciones</b>	Según VAB por división, grupo, agrupación y agrupación-estrato de la EAAE. Dentro de la agrupación-estrato cada UCA tienen asociado un expansor.
<b>Representatividad del estrato aleatorio</b>	A nivel de dos dígitos de la C.I.I.U. Rev. 4.
<b>Cálculo del índice de volumen físico (IVF)</b>	Es un índice de cantidades de Laspeyres.
<b>Cálculo del índice de precios implícitos (IPP)</b>	Es un índice de precios de Paasche.
<b>Base para el deflactor</b>	Valor unitario medio en el año base.
<b>Empresas y/o UCAs nuevas</b>	La metodología permite incluir nuevas UCA a nivel de cualquier estrato.

## Más información en el sitio web:

- [Metodológica completa](#)
- [Series estadísticas](#)

### Contacto:

Depto. de Difusión y Comunicación

Instituto Nacional de Estadística

Torre Ejecutiva Anexo, Piso 4 Liniers 1280, C.P.: 11.100

Tel: (598) 29027303, ints.: 7723, 7725

E-mail: [difusion@ine.gub.uy](mailto:difusion@ine.gub.uy)

Sitio Web: <https://www.ine.gub.uy>