

Montevideo, 12 de octubre de 2023

Índice de Volumen Físico de la Industria Manufacturera (IVFIM)

(Base promedio 2018=100)

Agosto 2023

Principales Resultados

El IVFIM registra una variación de 2,1% con respecto al mismo mes del año anterior. El Índice de Horas Trabajadas por obreros (IHT) registra una variación para el mismo período de 1,7%. Y el Índice de Personal Ocupado (IPO) de -0,1%.

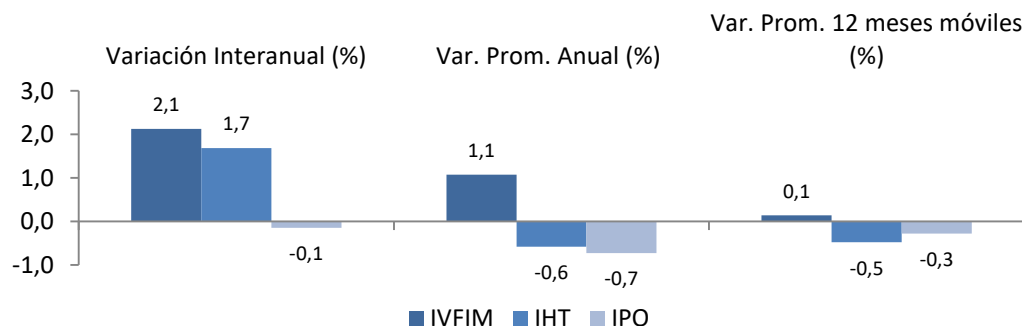
Variaciones para el total de la industria

Cuadro 1. IVF, IHT e IPO en porcentaje para el total de la industria

	Índice 08-2023	Variación Interanual (%)	Var. Prom. Anual (%)	Var. Prom. 12 meses móviles (%)
		Ago23/Ago22	Ene-Ago23/ Ene-Ago22	Sep22-Ago23/ Sep21-Ago22
IVFIM	118,7	2,1	1,1	0,1
IHT	95,2	1,7	-0,6	-0,5
IPO	92,0	-0,1	-0,7	-0,3

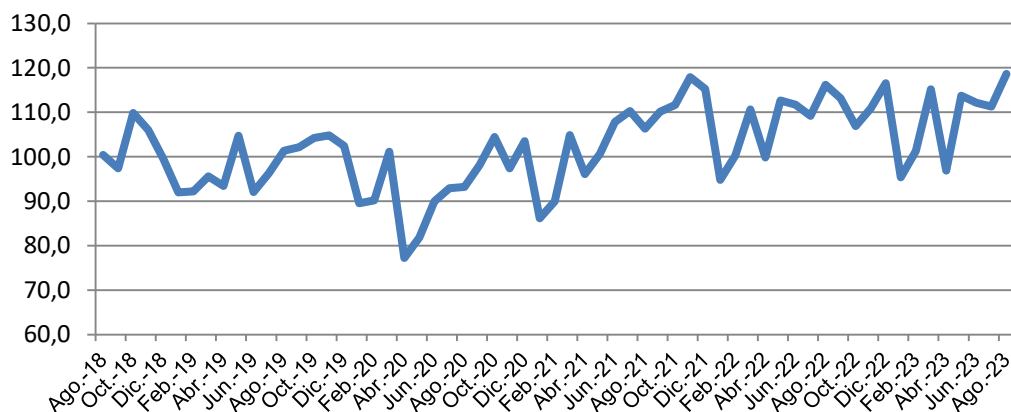
Fuente: INE - Encuesta Industrial Mensual

Gráfico 1. Variaciones de IVF, IHT e IPO en porcentaje para el total de la industria Agosto 2022 a Agosto 2023



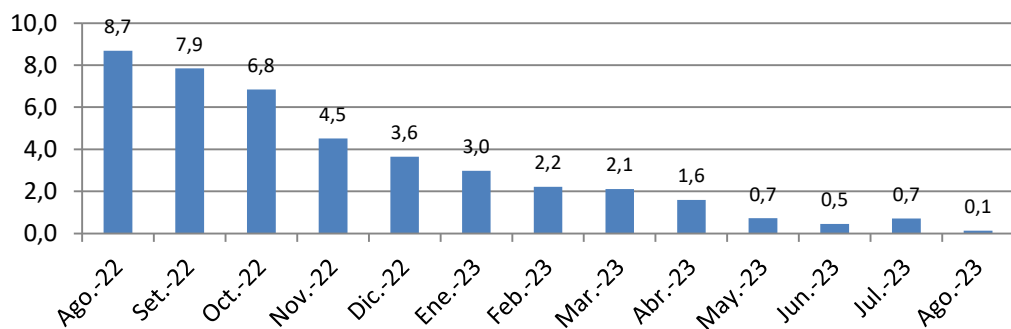
Fuente: INE - Encuesta Industrial Mensual

Gráfico 2. Índice de Volumen Físico para el total de la industria Agosto 2018 a Agosto 2023



Fuente: INE - Encuesta Industrial Mensual

Gráfico 3. Variación del IVF acumulado a 12 meses en porcentaje Agosto 2022 a Agosto 2023



Fuente: INE - Encuesta Industrial Mensual

Comentarios

La industria manufacturera presenta una variación en el IVF con respecto a igual mes del año anterior de 2,1%, en tanto que el IHT y el IPO presentan variaciones de 1,7% y -0,1% respectivamente.

En el promedio del año respecto a igual período del año anterior las variaciones para el IVF fueron 1,1%, para el IHT -0,6%, y para el IPO -0,7%.

En el promedio de los últimos 12 meses la variación del IVF fue de 0,1%, en tanto que el IHT y el IPO presentan variaciones de -0,5% y -0,3% respectivamente.

Variaciones contra igual mes del año anterior

La variación interanual del Índice de Volumen Físico es:

- **2,1% PARA EL TOTAL DE LA INDUSTRIA**

La división con mayor incidencia positiva en el producto industrial es “Fabricación de Papel y de los Productos de Papel” (División 17), con una variación de 37,2% e incidencia de 3,7 p.p. Es de destacar que a partir de junio comienza a incidir la puesta en funcionamiento de la segunda planta de celulosa de UPM.

Le siguen en orden de incidencia positiva la “Elaboración de Productos Alimenticios” (División 10), con variación de 7,6% e incidencia de 3,1 p.p. Y la “Elaboración de Bebidas” (División 11), con variación de 14,2% e incidencia de 0,8 p.p.

Las divisiones con mayor incidencia negativa en el producto industrial son “Fabricación de Sustancias y Productos Químicos” (División 20), con variación de -17,1% e incidencia de -1,2 p.p. La “Refinería de Petróleo” (División 19), con una variación de -14,6% e incidencia de -0,8 p.p. Y la “Fabricación de Vehículos Automotores” (División 29), con una variación de -18,2% e incidencia de -0,8 p.p.

La variación interanual del IHT es de 1,7%. La división que más incide en el aumento de las horas trabajadas es “Elaboración de Productos Alimenticios” (División 10), con una variación de 4,2% e incidencia de 2,1 p.p.

La variación interanual del IPO es de -0,1%. La división que más inciden en la disminución del personal ocupado es “Elaboración de Productos Alimenticios” (División 10), con variación de -0,9% e incidencia de -0,5 p.p.

Variaciones en el promedio del año

La variación promedio en el año del Índice de Volumen Físico es:

- **1,1% PARA EL TOTAL DE LA INDUSTRIA**

Las divisiones que más inciden en el aumento del producto industrial promedio del año son “Fabricación de Papel y de los Productos de Papel” (División 17) y “Elaboración de Productos Alimenticios” (División 10), con variaciones de 15,0% y 2,7%, e incidencias de 1,6 p.p. y 1,1 p.p. respectivamente.

Las divisiones con mayor incidencia negativa en el promedio del año son “Fabricación de Vehículos Automotores” (División 29), con variación de -23,1% e incidencia de -1,0 p.p. Y “Fabricación de Productos Derivados del Metal, Excepto Maquinaria y Equipo” (División 25), con variación de -20,8% e incidencia de -0,4 p.p.

La variación promedio del año del IHT es de -0,6%. La división que más incide en la disminución de las horas trabajadas del año es “Elaboración de Productos Alimenticios” (División 10), con variación de -2,2% e incidencia de -1,1 p.p.

La variación promedio del año del IPO es de -0,7%. La división que más incide en la disminución del personal ocupado del año es “Elaboración de Productos Alimenticios” (División 10), con variación de -2,4% e incidencia de -1,3 p.p.

Variaciones en el acumulado de los últimos 12 meses

La variación promedio de los últimos 12 meses móviles del Índice de Volumen Físico es:

- **0,1% PARA EL TOTAL DE LA INDUSTRIA**

La división que más incide en el aumento del producto industrial promedio de los últimos 12 meses es “Elaboración de Productos Alimenticios” (División 10), con variación de 2,2% e incidencia de 0,9 p.p. en la sección. Se destaca dentro de esta división la “Elaboración de Otros Productos Alimenticios” (Grupo 107), con una variación de 13,1% e incidencia de 5,5 p.p. en la división.

Le sigue en orden de incidencia positiva la “Fabricación de Papel y de los Productos de Papel” (División 17), con variación de 6,5% e incidencia de 0,7 p.p.

Las divisiones con mayor incidencia negativa en el promedio de los últimos 12 meses son “Fabricación de Productos Derivados del Metal, Excepto Maquinaria y Equipo” (División 25) y “Fabricación de Sustancias y Productos Químicos” (División 20), con variaciones de -18,6% y -6,1%, e incidencia de -0,4 p.p. en ambos casos.

La variación promedio del año móvil del IHT es de -0,5%. La división que más incide en la disminución de las horas trabajadas es “Elaboración de Productos Alimenticios” (División 10), con variación de -2,4% e incidencia de -1,3 p.p.

La variación promedio del año móvil del IPO es de -0,3%. La división que más incide en la disminución del personal ocupado es “Elaboración de Productos Alimenticios” (División 10), con variación de -1,6% e incidencia de -0,9 p.p.

Variaciones del IVF sin refinería

Cuadro 2. IVF en porcentaje para la industria sin refinería

	Índice 08-2023	Variación Interanual (%)	Var. Prom. Anual (%)	Var. Prom. 12 meses móviles (%)
		Ago23/Ago22	Ene-Ago23/ Ene-Ago22	Sep22-Ago23/ Sep21-Ago22
IVFIM (s/Ref.)	120,3	3,2	1,2	0,2

Fuente: INE - Encuesta Industrial Mensual

**Cuadro 3. Números índices de volumen físico, variaciones e incidencias según divisiones de la Clasificación Internacional Industrial Uniforme (C.I.I.U. Rev. 4)
Base Promedio 2018 =100**

Agosto-2023								
DIV.	DESCRIPCIÓN	INDICE 08-2023	VARIACIONES (%)			INCIDENCIAS		
			Interanual	Prom.Año	Prom.12M	Interanual	Prom.Año	Prom.12M
	INDUSTRIA MANUFACTURERA	118,7	2,1	1,1	0,1			
10	Alimentos	132,6	7,6	2,7	2,2	3,1	1,1	0,9
11	Bebidas	106,7	14,2	7,4	5,1	0,8	0,4	0,3
12	Tabaco	(s)	(s)	(s)	(s)	(s)	(s)	(s)
13	Textiles	64,8	-20,6	-10,5	-9,4	-0,2	-0,1	-0,1
14	Prendas de vestir	64,7	-18,8	-6,1	1,4	-0,1	0,0	0,0
15	Cueros y productos conexos	43,5	-25,2	-19,8	-12,8	-0,3	-0,2	-0,1
16	Madera y productos de madera	99,4	-30,5	-15,3	-9,6	-0,7	-0,3	-0,2
17	Papel y productos de papel	149,7	37,2	15,0	6,5	3,7	1,6	0,7
18	Actividades de impresión	65,8	-24,2	-14,3	-11,0	-0,3	-0,2	-0,1
19	Refinería de petróleo	93,8	-14,6	-0,6	-1,3	-0,8	0,0	-0,1
20	Sustancias y productos químicos	100,3	-17,1	-2,5	-6,1	-1,2	-0,2	-0,4
21	Productos farmacéuticos	111,6	-3,4	4,3	0,8	-0,2	0,2	0,0
22	Productos de caucho y plástico	127,4	-4,5	-6,8	-7,6	-0,2	-0,3	-0,3
23	Productos minerales no metálicos	149,6	9,0	14,7	10,7	0,2	0,3	0,2
24	Metales comunes	86,8	-3,5	-19,9	-23,4	0,0	-0,2	-0,3
25	Productos metálicos, exceptuando maquinaria	72,7	-23,1	-20,8	-18,6	-0,5	-0,4	-0,4
26	Productos informáticos, electrónicos y ópticos	66,2	1,7	87,5	71,2	0,0	0,3	0,2
27	Equipo eléctrico	113,3	-10,8	-4,9	-4,5	-0,1	0,0	0,0
28	Maquinaria y equipo n.c.p.	167,9	17,1	34,0	28,6	0,1	0,2	0,1
29	Vehículos automotores	277,7	-18,2	-23,1	-9,4	-0,8	-1,0	-0,3
30	Otros equipos de transporte	(s)	(s)	(s)	(s)	(s)	(s)	(s)
31	Muebles	85,8	22,7	0,8	-0,3	0,1	0,0	0,0
32	Otras industrias manufactureras	82,7	-7,3	-5,5	-4,8	0,0	0,0	0,0
33	Reparación e instalación de maquinaria	66,8	-21,6	6,5	8,8	-0,3	0,1	0,1

NOTA: Las variaciones acumuladas se calculan con el promedio simple de los índices mensuales. Datos provisorios.

**Cuadro 4. Números índices de horas trabajadas por obreros, variaciones e incidencias según divisiones de la Clasificación Internacional Industrial Uniforme (C.I.I.U. Rev. 4)
Base Promedio 2018 =100**

Agosto-2023								
DIV.	DESCRIPCIÓN	ÍNDICE 08-2023	VARIACIONES (%)			INCIDENCIAS		
			Interanual	Prom.Año	Prom.12M	Interanual	Prom.Año	Prom.12M
	INDUSTRIA MANUFACTURERA	95,2	1,7	-0,6	-0,5			
10	Alimentos	97,1	4,2	-2,2	-2,4	2,1	-1,1	-1,3
11	Bebidas	102,2	8,6	8,3	5,2	0,3	0,3	0,2
12	Tabaco	(s)	(s)	(s)	(s)	(s)	(s)	(s)
13	Textiles	71,7	-15,6	-9,1	-5,3	-0,2	-0,1	-0,1
14	Prendas de vestir	99,4	13,0	18,9	15,3	0,2	0,3	0,3
15	Cueros y productos conexos	51,2	-20,6	-17,0	-10,5	-0,5	-0,4	-0,3
16	Madera y productos de madera	93,1	-9,0	-5,1	-4,7	-0,3	-0,2	-0,2
17	Papel y productos de papel	103,2	15,0	9,2	5,2	0,3	0,2	0,1
18	Actividades de impresión	56,2	-20,2	-14,3	-9,9	-0,4	-0,3	-0,2
19	Refinería de petróleo	92,1	-8,5	-4,9	0,8	-0,1	-0,1	0,0
20	Sustancias y productos químicos	100,2	0,6	5,5	4,2	0,0	0,2	0,2
21	Productos farmacéuticos	98,0	3,6	3,0	2,8	0,1	0,1	0,1
22	Productos de caucho y plástico	85,2	-2,5	-2,0	-2,1	-0,1	-0,1	-0,1
23	Productos minerales no metálicos	109,1	5,7	3,0	3,2	0,1	0,1	0,1
24	Metales comunes	96,2	-3,0	-5,4	-4,8	0,0	-0,1	-0,1
25	Productos metálicos, exceptuando maquinaria	106,0	9,8	0,7	-4,0	0,3	0,0	-0,1
26	Productos informáticos, electrónicos y ópticos	192,3	20,8	20,3	16,6	0,1	0,1	0,1
27	Equipo eléctrico	102,1	-2,9	-2,8	0,3	0,0	0,0	0,0
28	Maquinaria y equipo n.c.p.	98,4	-9,6	6,1	3,4	0,0	0,0	0,0
29	Vehículos automotores	114,0	-11,8	4,2	12,1	-0,5	0,1	0,4
30	Otros equipos de transporte	(s)	(s)	(s)	(s)	(s)	(s)	(s)
31	Muebles	107,4	16,5	12,2	9,2	0,2	0,1	0,1
32	Otras industrias manufactureras	79,4	-7,6	-3,8	-4,4	0,0	0,0	0,0
33	Reparación e instalación de maquinaria	96,0	5,2	6,1	7,9	0,2	0,2	0,3

NOTA: Las variaciones acumuladas se calculan con el promedio simple de los índices mensuales. Datos provisorios.

**Cuadro 5. Números índices de personal ocupado, variaciones e incidencias según divisiones de la Clasificación Internacional Industrial Uniforme (C.I.I.U. Rev. 4)
Base Promedio 2018 =100**

Agosto-2023								
DIV.	DESCRIPCIÓN	ÍNDICE 08-2023	VARIACIONES (%)			INCIDENCIAS		
			Interanual	Prom.Año	Prom.12M	Interanual	Prom.Año	Prom.12M
	INDUSTRIA MANUFACTURERA	92,0	-0,1	-0,7	-0,3			
10	Alimentos	94,4	-0,9	-2,4	-1,6	-0,5	-1,3	-0,9
11	Bebidas	98,2	5,3	4,0	2,8	0,2	0,1	0,1
12	Tabaco	(s)	(s)	(s)	(s)	(s)	(s)	(s)
13	Textiles	73,2	-14,7	-5,9	-3,1	-0,2	-0,1	0,0
14	Prendas de vestir	100,2	13,1	16,4	14,2	0,2	0,3	0,2
15	Cueros y productos conexos	52,7	-12,8	-10,0	-8,6	-0,3	-0,2	-0,2
16	Madera y productos de madera	87,5	-5,9	-3,2	-2,4	-0,2	-0,1	-0,1
17	Papel y productos de papel	99,3	11,8	5,7	2,7	0,2	0,1	0,0
18	Actividades de impresión	50,9	-23,2	-15,6	-11,3	-0,4	-0,3	-0,2
19	Refinería de petróleo	100,0	0,0	0,0	0,0	0,0	0,0	0,0
20	Sustancias y productos químicos	96,2	1,8	0,5	0,5	0,1	0,0	0,0
21	Productos farmacéuticos	93,8	3,2	1,4	1,3	0,1	0,0	0,0
22	Productos de caucho y plástico	82,6	-1,3	-0,2	-0,1	0,0	0,0	0,0
23	Productos minerales no metálicos	104,8	9,4	6,8	5,5	0,2	0,2	0,1
24	Metales comunes	86,2	-1,5	-6,1	-7,1	0,0	-0,1	-0,1
25	Productos metálicos, exceptuando maquinaria	89,6	6,7	-3,2	-6,5	0,2	-0,1	-0,2
26	Productos informáticos, electrónicos y ópticos	150,6	15,3	19,5	16,7	0,1	0,1	0,1
27	Equipo eléctrico	91,3	-2,6	-3,0	-1,7	0,0	0,0	0,0
28	Maquinaria y equipo n.c.p.	100,5	-14,0	3,3	-0,7	0,0	0,0	0,0
29	Vehículos automotores	127,1	2,1	14,2	16,8	0,1	0,5	0,6
30	Otros equipos de transporte	(s)	(s)	(s)	(s)	(s)	(s)	(s)
31	Muebles	95,6	22,5	8,0	6,4	0,2	0,1	0,1
32	Otras industrias manufactureras	84,3	-1,9	-3,0	-3,7	0,0	0,0	0,0
33	Reparación e instalación de maquinaria	86,1	2,2	2,2	5,0	0,1	0,1	0,2

NOTA: Las variaciones acumuladas se calculan con el promedio simple de los índices mensuales. Datos provisorios.

Aspectos Metodológicos

Serie base promedio 2018=100

Unidad Estadística	Se divide la empresa según Unidad por Clase de Actividad (UCA) de acuerdo con la CIU Rev.4.
Base de ponderaciones	Para el IVF se utiliza el promedio del VAB de la EAAE de los años 2015-2016-2017. Para el IHT y el IPO se utiliza el promedio de 2018 informado en la EIM.
Año Base=100	2018
Árbol de ponderaciones	Según VAB por división, grupo, agrupación y agrupación-estrato de la EAAE. Dentro de la agrupación-estrato cada UCA tienen asociado un expansor.
Representatividad del estrato aleatorio	A nivel de dos dígitos de la C.I.I.U. Rev. 4.
Cálculo del índice de volumen físico (IVF)	Es un índice de cantidades de Laspeyres.
Cálculo del índice de precios implícitos (IPP)	Es un índice de precios de Paasche.
Base para el deflactor	Valor unitario medio en el año base.
Empresas y/o UCAs nuevas	La metodología permite incluir nuevas UCA a nivel de cualquier estrato.

Más información en el sitio web:

- [Metodológica completa](#)
- [Series estadísticas](#)

Contacto:

Depto. de Difusión y Comunicación

Instituto Nacional de Estadística

Torre Ejecutiva Anexo, Piso 4 Liniers 1280, C.P.: 11.100

Tel: (598) 29027303, ints.: 7723, 7725

E-mail: difusion@ine.gub.uy

Sitio Web: <https://www.ine.gub.uy>