

Montevideo, 11 de agosto de 2022

Índice de Volumen Físico de la Industria Manufacturera (IVFIM)

(Base promedio 2018=100)

Junio 2022

Principales Resultados

El IVFIM registra una variación de 3,6% con respecto al mismo mes del año anterior. El Índice de Horas Trabajadas por obreros (IHT) registra una variación en el mismo período de 2,1%, y el Índice de Personal Ocupado (IPO) de 0,5%.

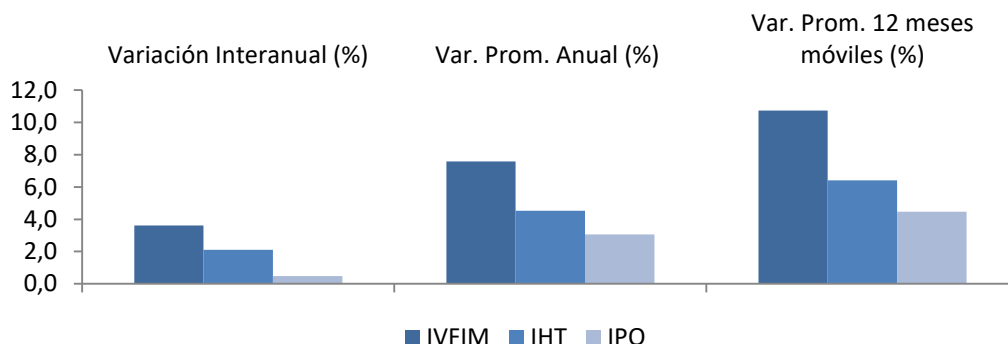
Variaciones para el total de la industria

Cuadro 1. IVF, IHT e IPO en porcentaje para el total de la industria

	Índice	Variación Interanual (%)	Var. Prom. Anual (%)	Var. Prom. 12 meses móviles (%)
		Jun22/Jun21	Ene-Jun22/ Ene-Jun21	Jul21-Jun22/ Jul20-Jun21
IVFIM	111,71	3,6	7,6	10,7
IHT	93,01	2,1	4,5	6,4
IPO	92,00	0,5	3,1	4,5

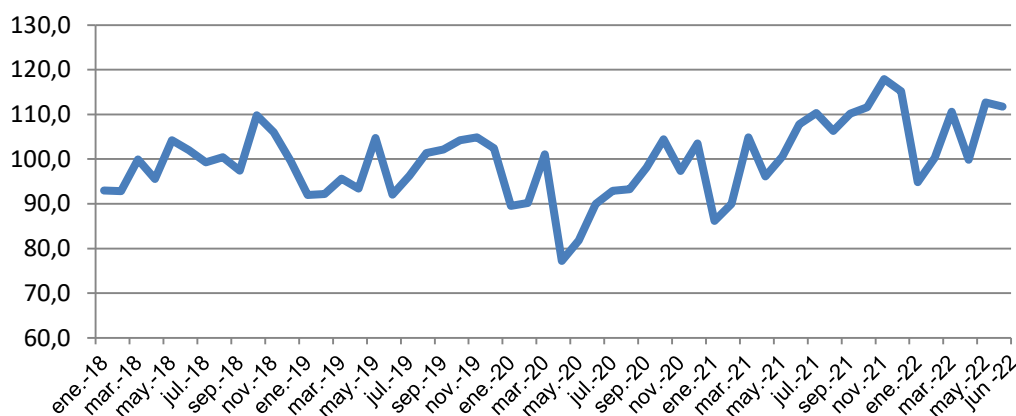
Fuente: INE - Encuesta Industrial Mensual

Gráfico 1. Variaciones de IVF, IHT e IPO en porcentaje para el total de la industria Junio 2021 a Junio 2022



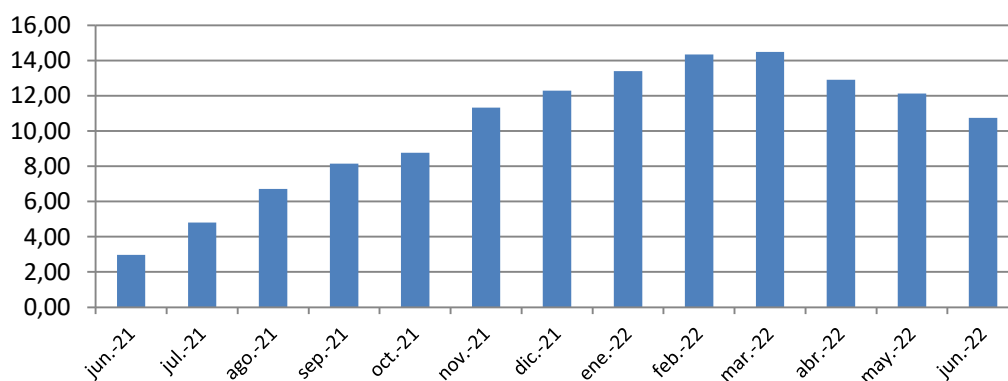
Fuente: INE - Encuesta Industrial Mensual

Gráfico 2. Índice de Volumen Físico para el total de la industria Enero 2018 a Junio 2022



Fuente: INE - Encuesta Industrial Mensual

Gráfico 3. Variación del IVF acumulado a 12 meses en porcentaje Junio 2021 a Junio 2022



Fuente: INE - Encuesta Industrial Mensual

Comentarios

La industria manufacturera presenta una variación en el IVF respecto a igual mes del año anterior de 3,6%, en tanto que el IHT y el IPO presentan variaciones de 2,1% y 0,5% respectivamente.

En el promedio del año respecto a igual período del año anterior las variaciones para el IVF fueron 7,6%, para el IHT 4,5%, y para el IPO 3,1%.

En el promedio de los últimos 12 meses las variaciones para el IVF fueron 10,7%, para el IHT 6,4%, y para el IPO 4,5%.

Variaciones contra igual mes del año anterior

La variación interanual del Índice de Volumen Físico es:

- **3,6% PARA EL TOTAL DE LA INDUSTRIA**

La división que más incide en el aumento del producto industrial es “Fabricación de Vehículos Automotores” (División 29), con variación de 152,1% e incidencia de 2,7 p.p.

Le siguen en orden de incidencia positiva las divisiones “Elaboración de Productos Alimenticios” (División 10), y “Elaboración de Bebidas” (División 11), con variaciones de 5,2% y 15,2%, e incidencias de 2,1 p.p. y 0,7 p.p. respectivamente.

Las divisiones con mayor incidencia negativa en el producto industrial son “Fabricación de Sustancias y Productos Químicos” (División 20), “Fabricación de Papel y de los Productos de Papel” (División 17), y “Fabricación de Productos Farmacéuticos” (División 21), con variaciones de -23,6%, -6,5% y -9,6%, e incidencias de -2,0 p.p., -0,7 p.p. y -0,7 p.p. respectivamente.

La variación interanual del IHT es de 2,1%. La división que más incide en el aumento de las horas trabajadas es “Fabricación de Vehículos Automotores” (División 29), con variación de 45,8% e incidencia de 1,1 p.p.

La variación interanual del IPO es de 0,5%. La división que más incide en el aumento del personal ocupado es “Fabricación de Vehículos Automotores” (División 29), con variación de 34,0%, e incidencia de 1,0 p.p.

Variaciones en el promedio del año

La variación promedio en el año del Índice de Volumen Físico es:

- **7,6% PARA EL TOTAL DE LA INDUSTRIA**

La división que más incide en el aumento del producto industrial promedio del año es “Elaboración de Productos Alimenticios” (División 10), con variación de 12,2% e incidencia de 4,9 p.p.

Se destacan dentro de esta división, la “Elaboración de Otros Productos Alimenticios” (Grupo 107), con una variación de 16,1% e incidencia de 6,4 p.p. en la división. Y el “Procesamiento y Conservación de Carne” (Grupo 101), con una variación de 8,4% e incidencia de 2,8 p.p. en la división.

Le siguen en orden de incidencia positiva las divisiones “Fabricación de Vehículos Automotores” (División 29) y “Refinería de Petróleo” (División 19), con variaciones de 168,3% y 9,6%, e incidencias de 2,7 p.p. y 0,6 p.p. respectivamente.

Las divisiones con mayor incidencia negativa en el promedio del año son “Fabricación de Sustancias y Productos Químicos” (División 20), y “Fabricación de Productos Derivados del Metal, Excepto Maquinaria y Equipo” (División 25), con variaciones de -9,8% y -13,8%, e incidencias de -0,7 p.p. y -0,4 p.p. respectivamente.

La variación promedio del año del IHT es de 4,5%. La división que más incide en el aumento de las horas trabajadas es “Elaboración de Productos Alimenticios” (División 10), con variación de 4,9% e incidencia de 2,6 p.p.

La variación promedio del año del IPO es de 3,1%. La división que más incide en el aumento del personal ocupado es “Elaboración de Productos Alimenticios” (División 10), con variación de 3,1% e incidencia de 1,7 p.p.

Variaciones en el acumulado de los últimos 12 meses

La variación promedio de los últimos 12 meses móviles del Índice de Volumen Físico es:

- **10,7% PARA EL TOTAL DE LA INDUSTRIA**

La división que más incide en el aumento del producto industrial promedio de los últimos 12 meses es “Elaboración de Productos Alimenticios” (División 10), con variación de 14,5% e incidencia de 5,8 p.p.

Se destacan dentro de esta división, la “Elaboración de Otros Productos Alimenticios” (Grupo 107), con una variación de 18,8% e incidencia de 7,4 p.p. en la división. Y el “Procesamiento y Conservación de Carne” (Grupo 101), con una variación de 16,3% e incidencia de 5,1 p.p. en la división.

Le siguen en orden de incidencia positiva las divisiones “Fabricación de Vehículos Automotores” (División 29), y “Refinería de Petróleo” (División 19), con variaciones de 146,8% y 15,6%, e incidencias de 2,1 p.p. y 0,9 p.p. respectivamente.

La división con mayor incidencia negativa en el promedio de los últimos 12 meses es “Fabricación de Sustancias y Productos Químicos” (División 20), con variación de -5,2%, e incidencia de -0,4 p.p.

La variación promedio del año móvil del IHT es de 6,4%. La división que más incide en el aumento de las horas trabajadas es “Elaboración de Productos Alimenticios” (División 10), con variación de 7,4% e incidencia de 3,9 p.p.

La variación promedio del año móvil del IPO es de 4,5%. La división que más incide en el aumento del personal ocupado es “Elaboración de Productos Alimenticios” (División 10), con variación de 5,0% e incidencia de 2,7 p.p.

Variaciones del IVF sin refinería

Cuadro 2. IVF en porcentaje para la industria sin refinería

	Índice	Variación Interanual (%)	Var. Prom. Anual (%)	Var. Prom. 12 meses móviles (%)
		Jun22/Jun21	Ene-Jun22/ Ene-Jun21	Jul21-Jun22/ Jul20-Jun21
IVFIM (s/Ref.)	111,73	3,2	7,5	10,5

Fuente: INE - Encuesta Industrial Mensual

**Cuadro 3. Números índices de volumen físico, variaciones e incidencias según divisiones de la Clasificación Internacional Industrial Uniforme (C.I.I.U. Rev. 4)
Base Promedio 2018 =100**

Junio-2022								
DIV.	DESCRIPCIÓN	INDICE 06-2022	VARIACIONES (%)			INCIDENCIAS		
			Interanual	Prom.Año	Prom.12M	Interanual	Prom.Año	Prom.12M
	INDUSTRIA MANUFACTURERA	111,7	3,6	7,6	10,7			
10	Alimentos	118,1	5,2	12,2	14,5	2,1	4,9	5,8
11	Bebidas	90,1	15,2	6,1	3,4	0,7	0,3	0,2
12	Tabaco	(s)	(s)	(s)	(s)	(s)	(s)	(s)
13	Textiles	77,6	-20,0	-8,7	8,6	-0,2	-0,1	0,1
14	Prendas de vestir	76,6	9,5	20,2	8,3	0,1	0,1	0,0
15	Cueros y productos conexos	57,4	-20,1	-19,8	-7,1	-0,3	-0,3	-0,1
16	Madera y productos de madera	122,9	29,0	22,7	27,8	0,5	0,5	0,5
17	Papel y productos de papel	106,1	-6,5	-0,6	3,1	-0,7	-0,1	0,4
18	Actividades de impresión	83,8	6,9	1,5	5,4	0,1	0,0	0,1
19	Refinería de petróleo	111,4	10,8	9,6	15,6	0,6	0,6	0,9
20	Sustancias y productos químicos	102,8	-23,6	-9,8	-5,2	-2,0	-0,7	-0,4
21	Productos farmacéuticos	112,5	-9,6	-3,5	7,0	-0,7	-0,2	0,4
22	Productos de caucho y plástico	113,0	-1,2	-0,7	7,8	0,0	0,0	0,3
23	Productos minerales no metálicos	135,8	26,6	8,7	11,7	0,5	0,2	0,2
24	Metales comunes	89,4	-3,1	-0,3	6,4	0,0	0,0	0,1
25	Productos metálicos, exceptuando maquinaria	97,5	-7,3	-13,8	-1,1	-0,2	-0,4	0,0
26	Productos informáticos, electrónicos y ópticos	95,8	159,8	-16,8	0,3	0,4	-0,1	0,0
27	Equipo eléctrico	121,3	15,6	14,9	17,4	0,1	0,1	0,2
28	Maquinaria y equipo n.c.p.	161,0	-49,0	-20,0	-6,4	-0,6	-0,1	0,0
29	Vehículos automotores	328,8	152,1	168,3	146,8	2,7	2,7	2,1
30	Otros equipos de transporte	(s)	(s)	(s)	(s)	(s)	(s)	(s)
31	Muebles	79,9	-14,8	3,0	2,3	-0,1	0,0	0,0
32	Otras industrias manufactureras	89,6	-11,2	-11,7	-16,0	-0,1	-0,1	-0,1
33	Reparación e instalación de maquinaria	89,7	36,4	13,3	5,9	0,5	0,2	0,1

NOTA: Las variaciones acumuladas se calculan con el promedio simple de los índices mensuales. Datos provisorios.

**Cuadro 4. Números índices de horas trabajadas por obreros, variaciones e incidencias según divisiones de la Clasificación Internacional Industrial Uniforme (C.I.I.U. Rev. 4)
Base Promedio 2018 =100**

Junio-2022								
DIV.	DESCRIPCIÓN	ÍNDICE 06-2022	VARIACIONES (%)			INCIDENCIAS		
			Interanual	Prom.Año	Prom.12M	Interanual	Prom.Año	Prom.12M
	INDUSTRIA MANUFACTURERA	93,0	2,1	4,5	6,4			
10	Alimentos	94,2	-0,8	4,9	7,4	-0,4	2,6	3,9
11	Bebidas	93,8	6,2	-0,5	1,0	0,2	0,0	0,0
12	Tabaco	(s)	(s)	(s)	(s)	(s)	(s)	(s)
13	Textiles	84,9	9,6	7,1	11,2	0,1	0,1	0,2
14	Prendas de vestir	85,8	7,7	14,7	12,2	0,1	0,2	0,2
15	Cueros y productos conexos	64,2	1,8	-5,1	0,3	0,0	-0,1	0,0
16	Madera y productos de madera	103,4	11,0	7,6	13,0	0,4	0,3	0,5
17	Papel y productos de papel	89,3	-6,2	-3,6	-6,2	-0,1	-0,1	-0,1
18	Actividades de impresión	73,8	10,5	3,3	2,9	0,2	0,1	0,1
19	Refinería de petróleo	97,9	5,2	-1,2	-1,6	0,1	0,0	0,0
20	Sustancias y productos químicos	90,7	-3,7	-5,3	-0,5	-0,2	-0,2	0,0
21	Productos farmacéuticos	93,1	0,4	2,0	-0,1	0,0	0,1	0,0
22	Productos de caucho y plástico	85,8	1,8	-3,3	-0,2	0,1	-0,1	0,0
23	Productos minerales no metálicos	102,3	10,1	0,3	4,9	0,3	0,0	0,1
24	Metales comunes	87,4	-0,0	8,4	7,9	0,0	0,1	0,1
25	Productos metálicos, exceptuando maquinaria	94,9	4,7	10,1	11,5	0,1	0,3	0,3
26	Productos informáticos, electrónicos y ópticos	147,4	2,2	14,8	20,3	0,0	0,1	0,1
27	Equipo eléctrico	105,1	14,7	10,3	8,2	0,2	0,1	0,1
28	Maquinaria y equipo n.c.p.	109,5	-60,1	-24,0	-13,7	-0,5	-0,1	-0,1
29	Vehículos automotores	116,9	45,8	42,8	40,1	1,1	1,0	0,9
30	Otros equipos de transporte	(s)	(s)	(s)	(s)	(s)	(s)	(s)
31	Muebles	95,2	7,2	5,5	8,5	0,1	0,1	0,1
32	Otras industrias manufactureras	87,5	0,8	-9,4	-8,5	0,0	-0,1	-0,1
33	Reparación e instalación de maquinaria	90,2	7,7	9,1	4,0	0,2	0,3	0,1

NOTA: Las variaciones acumuladas se calculan con el promedio simple de los índices mensuales. Datos provisorios.

**Cuadro 5. Números índices de personal ocupado, variaciones e incidencias según divisiones de la Clasificación Internacional Industrial Uniforme (C.I.I.U. Rev. 4)
Base Promedio 2018 =100**

Junio-2022								
DIV.	DESCRIPCIÓN	ÍNDICE 06-2022	VARIACIONES (%)			INCIDENCIAS		
			Interanual	Prom.Año	Prom.12M	Interanual	Prom.Año	Prom.12M
	INDUSTRIA MANUFACTURERA	92,0	0,5	3,1	4,5			
10	Alimentos	95,4	-0,0	3,1	5,0	0,0	1,7	2,7
11	Bebidas	91,7	1,4	0,9	0,5	0,0	0,0	0,0
12	Tabaco	(s)	(s)	(s)	(s)	(s)	(s)	(s)
13	Textiles	82,5	4,4	4,1	7,4	0,1	0,1	0,1
14	Prendas de vestir	85,7	0,3	9,0	8,4	0,0	0,1	0,1
15	Cueros y productos conexos	61,1	-13,2	-14,9	-8,6	-0,4	-0,4	-0,3
16	Madera y productos de madera	95,4	0,3	5,0	8,8	0,0	0,2	0,3
17	Papel y productos de papel	88,2	-8,3	-3,9	-6,8	-0,1	-0,1	-0,1
18	Actividades de impresión	68,8	6,7	-1,0	-2,1	0,1	0,0	0,0
19	Refinería de petróleo	100,0	0,0	0,0	0,0	0,0	0,0	0,0
20	Sustancias y productos químicos	94,4	1,9	1,7	3,4	0,1	0,1	0,1
21	Productos farmacéuticos	90,8	-1,0	1,2	-1,3	0,0	0,0	0,0
22	Productos de caucho y plástico	82,4	-1,6	-1,3	0,8	-0,1	0,0	0,0
23	Productos minerales no metálicos	96,5	4,4	1,0	3,8	0,1	0,0	0,1
24	Metales comunes	79,4	-18,5	-3,2	1,2	-0,3	0,0	0,0
25	Productos metálicos, exceptuando maquinaria	85,1	4,8	5,7	9,2	0,1	0,2	0,3
26	Productos informáticos, electrónicos y ópticos	129,1	10,4	4,1	4,6	0,0	0,0	0,0
27	Equipo eléctrico	94,0	8,1	8,6	7,9	0,1	0,1	0,1
28	Maquinaria y equipo n.c.p.	113,0	-61,9	-20,4	-12,0	-0,5	-0,1	0,0
29	Vehículos automotores	120,7	34,0	38,5	35,5	1,0	1,0	0,9
30	Otros equipos de transporte	(s)	(s)	(s)	(s)	(s)	(s)	(s)
31	Muebles	82,8	2,9	3,5	4,6	0,0	0,0	0,1
32	Otras industrias manufactureras	88,6	-0,2	-6,2	-4,1	0,0	0,0	0,0
33	Reparación e instalación de maquinaria	84,2	5,9	7,5	2,3	0,2	0,2	0,1

NOTA: Las variaciones acumuladas se calculan con el promedio simple de los índices mensuales. Datos provisorios.

Aspectos Metodológicos

Serie base promedio 2018=100

Unidad Estadística	Se divide la empresa según Unidad por Clase de Actividad (UCA) de acuerdo con la CIU Rev.4.
Base de ponderaciones	Para el IVF se utiliza el promedio del VAB de la EAE de los años 2015-2016-2017. Para el IHT y el IPO se utiliza el promedio de 2018 informado en la EIM.
Año Base=100	2018
Árbol de ponderaciones	Según VAB por división, grupo, agrupación y agrupación-estrato de la EAE. Dentro de la agrupación-estrato cada UCA tienen asociado un expansor.
Representatividad del estrato aleatorio	A nivel de dos dígitos de la C.I.I.U. Rev. 4.
Cálculo del índice de volumen físico (IVF)	Es un índice de cantidades de Laspeyres.
Cálculo del índice de precios implícitos (IPP)	Es un índice de precios de Paasche.
Base para el deflactor	Valor unitario medio en el año base.
Empresas y/o UCAs nuevas	La metodología permite incluir nuevas UCA a nivel de cualquier estrato.

Más información en el sitio web:

- [Metodológica completa](#)
- [Series estadísticas](#)

Contacto:

Depto. de Difusión y Comunicación

Instituto Nacional de Estadística

Torre Ejecutiva Anexo, Piso 4 Liniers 1280, C.P.: 11.100

Tel: (598) 29027303, ints.: 7723, 7725

E-mail: difusion@ine.gub.uy

Sitio Web: <https://www.ine.gub.uy>