

Montevideo, 19 de abril de 2022

## Índice de Volumen Físico de la Industria Manufacturera (IVFIM)

(Base promedio 2018=100)

### Febrero 2022

### Principales Resultados

El IVFIM registra una variación de 11,5% con respecto al mismo mes del año anterior. El Índice de Horas Trabajadas por obreros (IHT) registra una variación en el mismo período de 7,0%, y el Índice de Personal Ocupado (IPO) de 5,5%.

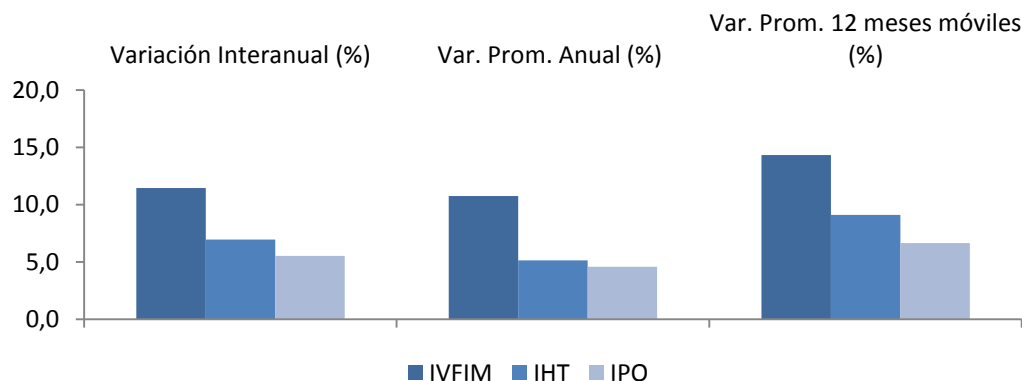
### Variaciones para el total de la industria

Cuadro 1. IVF, IHT e IPO en porcentaje para el total de la industria

	Índice	Variación Interanual (%)	Var. Prom. Anual (%)	Var. Prom. 12 meses móviles (%)
		Feb22/Feb21	Ene-Feb22/ Ene-Feb21	Mar21-Feb22/ Mar20-Feb21
<b>IVFIM</b>	<b>100,30</b>	<b>11,5</b>	<b>10,8</b>	<b>14,3</b>
<b>IHT</b>	<b>85,92</b>	<b>7,0</b>	<b>5,1</b>	<b>9,1</b>
<b>IPO</b>	<b>93,26</b>	<b>5,5</b>	<b>4,6</b>	<b>6,7</b>

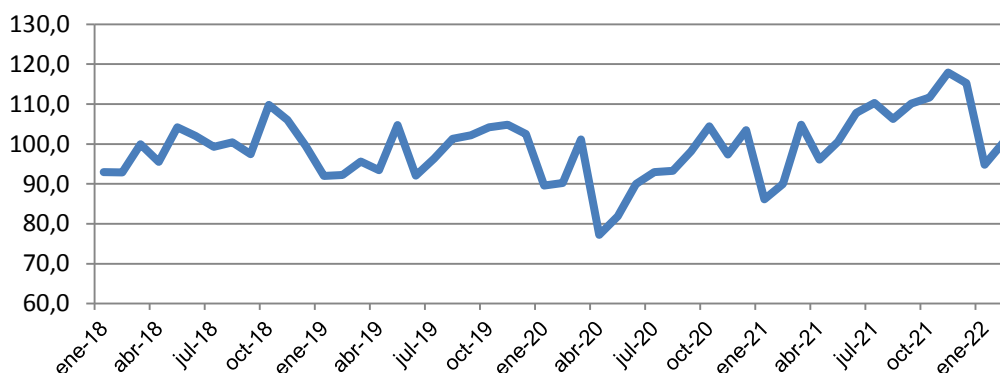
Fuente: INE Encuesta Industrial Mensual

**Gráfico 1. Variaciones de IVF, IHT e IPO en porcentaje para el total de la industria Febrero 2021 a Febrero 2022**



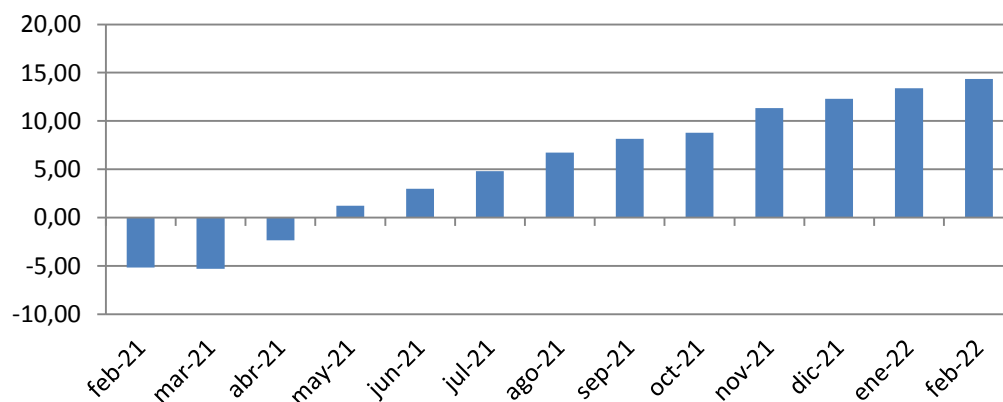
Fuente: INE Encuesta Industrial Mensual

**Gráfico 2. Índice de Volumen Físico para el total de la industria Enero 2018 a Febrero 2022**



Fuente: INE Encuesta Industrial Mensual

**Gráfico 3. Variación del IVF acumulado a 12 meses en porcentaje Febrero 2021 a Febrero 2022**



Fuente: INE Encuesta Industrial Mensual

## Comentarios

La industria manufacturera presenta una variación en el IVF respecto a igual mes del año anterior de 11,5%, en tanto que el IHT y el IPO presentan variaciones de 7,0% y 5,5% respectivamente.

En el promedio del año respecto a igual período del año anterior las variaciones para el IVF fueron 10,8%, para el IHT 5,1%, y para el IPO 4,6%.

En el promedio de los últimos 12 meses las variaciones para el IVF fueron 14,3%, para el IHT 9,1%, y para el IPO 6,7%.

## Variaciones contra igual mes del año anterior

La variación interanual del Índice de Volumen Físico es:

- **11,5% PARA EL TOTAL DE LA INDUSTRIA**

La división que más incide en el aumento del producto industrial es “Elaboración de Productos Alimenticios” (División 10), con variación de 17,0% e incidencia de 6,7 puntos porcentuales (p.p.). Se destacan dentro de esta división, la “Elaboración de Otros Productos Alimenticios” (Grupo 107), con una variación de 13,3% e incidencia de 5,5 p.p. en la división, y el “Procesamiento y Conservación de Carne” (Grupo 101), con una variación de 16,9% e incidencia de 5,4 p.p. en la división.

Le siguen en orden de incidencia positiva “Fabricación de Vehículos Automotores” (División 29), y “Refinería de Petróleo” (División 19), con variaciones de 183,3% y 17,4%, e incidencias de 2,9 p.p. y 1,0 p.p. respectivamente.

Las divisiones con mayor incidencia negativa en el producto industrial son “Fabricación de Sustancias y Productos Químicos” (División 20), “Fabricación de Papel y de los Productos de Papel” (División 17), y “Fabricación de Cueros y Productos Conexos” (División 15), con variaciones de -8,9%, -4,5% y -27,0%, e incidencias de -0,6 p.p., -0,5 p.p. y -0,4 p.p. respectivamente.

La variación interanual del IHT es de 7,0%. La división que más incide en el aumento de las horas trabajadas es “Elaboración de Productos Alimenticios” (División 10), con variación de 7,9% e incidencia de 4,2 p.p.

La variación interanual del IPO es de 5,5%. La división que más incide en el aumento del personal ocupado es “Elaboración de Productos Alimenticios” (División 10), con variación de 6,5% e incidencia de 3,5 p.p.

## Variaciones en el promedio del año

La variación promedio en el año del Índice de Volumen Físico es:

- **10,8% PARA EL TOTAL DE LA INDUSTRIA**

La división que más incide en el aumento del producto industrial promedio del año es “Elaboración de Productos Alimenticios” (División 10), con variación de 19,9% e incidencia de 7,9 p.p. Se destacan dentro de esta división, la “Elaboración de Otros Productos Alimenticios” (Grupo 107), con una variación de 29,6% e incidencia de 11,5 p.p. en la división, y el “Procesamiento y Conservación de Carne” (Grupo 101), con una variación de 18,8% e incidencia de 6,0 p.p. en la división.

Le siguen en orden de incidencia positiva las divisiones “Fabricación de Vehículos Automotores” (División 29), “Producción de Madera y Fabricación de Productos de Madera Excepto Muebles” (División 16) y “Elaboración de Bebidas” (División 11), con variaciones de 220,9%, 32,9% y 9,1%, e incidencias de 2,6 p.p., 0,6 p.p. y 0,6 p.p. respectivamente.

Las divisiones con mayor incidencia negativa en el promedio del año son “Fabricación de Sustancias y Productos Químicos” (División 20), y “Fabricación de Papel y de los Productos de Papel” (División 17), con variaciones de -12,6% y -4,3%, e incidencias de -0,9 p.p. y -0,5 p.p. respectivamente.

La variación promedio del año del IHT es de 5,1%. La división que más incide en el aumento de las horas trabajadas es “Elaboración de Productos Alimenticios” (División 10), con variación de 6,4% e incidencia de 3,4 p.p.

La variación promedio del año del IPO es de 4,6%. La división que más incide en el aumento del personal ocupado es “Elaboración de Productos Alimenticios” (División 10), con variación de 6,0% e incidencia de 3,3 p.p.

## Variaciones en el acumulado de los últimos 12 meses

La variación promedio de los últimos 12 meses móviles del Índice de Volumen Físico es:

- **14,3% PARA EL TOTAL DE LA INDUSTRIA**

La división que más incide en el aumento del producto industrial promedio de los últimos 12 meses es “Elaboración de Productos Alimenticios” (División 10), con variación de 17,8% e incidencia de 7,0 p.p. Se destacan dentro de esta división, la “Elaboración de Otros Productos Alimenticios” (Grupo 107), con una variación de 21,5% e incidencia de 8,4 p.p. en la división, y el “Procesamiento y Conservación de Carne” (Grupo 101), con una variación de 27,2% e incidencia de 8,1 p.p. en la división.

Le siguen en orden de incidencia positiva las divisiones “Fabricación de Vehículos Automotores” (División 29), y “Fabricación de productos farmacéuticos” (División 21) con variaciones de 163,4% y 14,1%, e incidencias de 1,6 p.p. y 0,9 p.p. respectivamente.

La única división con incidencia negativa en el promedio de los últimos 12 meses es “Otras Industrias Manufactureras” (División 32), con una variación de -7,9%, e incidencia de -0,05 p.p.

La variación promedio del año móvil del IHT es de 9,1%. La división que más incide en el aumento de las horas trabajadas es “Elaboración de Productos Alimenticios” (División 10), con variación de 9,5% e incidencia de 5,0 p.p.

La variación promedio del año móvil del IPO es de 6,7%. La división que más incide en el aumento del personal ocupado es “Elaboración de Productos Alimenticios” (División 10), con variación de 7,2% e incidencia de 3,9 p.p.

## Variaciones del IVF sin refinería

Cuadro 2. IVF en porcentaje para la industria sin refinería

	Índice	Variación Interanual (%)	Var. Prom. Anual (%)	Var. Prom. 12 meses móviles (%)
		Feb22/Feb21	Ene-Feb22/ Ene-Feb21	Mar21-Feb22/ Mar20-Feb21
<b>IVFIM (s/Ref.)</b>	<b>100,35</b>	<b>11,1</b>	<b>11,2</b>	<b>14,4</b>

Fuente: INE Encuesta Industrial Mensual

**Cuadro 3. Números índices de volumen físico, variaciones e incidencias según divisiones de la Clasificación Internacional Industrial Uniforme (C.I.I.U. rev. 4)  
Base Promedio 2018 =100**

Febrero-2022								
DIV.	DESCRIPCIÓN	NÚMERO INDICE 02-2022	VARIACIONES (%)			INCIDENCIAS		
			Interanual	Prom.Año	Prom.12M	Interanual	Prom.Año	Prom.12M
	<b>INDUSTRIA MANUFACTURERA</b>	<b>100,3</b>	<b>11,5</b>	<b>10,8</b>	<b>14,3</b>			
10	Alimentos	108,6	17,0	19,9	17,8	6,7	7,9	7,0
11	Bebidas	88,3	1,7	9,1	5,2	0,1	0,6	0,3
12	Tabaco	(s)	(s)	(s)	(s)	(s)	(s)	(s)
13	Textiles	80,2	3,2	10,8	33,9	0,0	0,1	0,3
14	Prendas de vestir	60,3	29,0	20,8	8,6	0,1	0,1	0,0
15	Cueros y productos conexos	52,9	-27,0	-21,5	16,5	-0,4	-0,3	0,2
16	Madera y productos de madera	118,9	39,0	32,9	36,5	0,7	0,6	0,6
17	Papel y productos de papel	97,5	-4,5	-4,3	0,4	-0,5	-0,5	0,0
18	Actividades de impresión	76,2	-2,9	0,4	6,7	0,0	0,0	0,1
19	Refinería de petróleo	99,6	17,4	4,6	13,7	1,0	0,3	0,8
20	Sustancias y productos químicos	79,1	-8,9	-12,6	5,1	-0,6	-0,9	0,3
21	Productos farmacéuticos	96,8	15,6	9,4	14,1	0,9	0,5	0,9
22	Productos de caucho y plástico	124,8	10,9	4,2	19,2	0,5	0,2	0,7
23	Productos minerales no metálicos	106,9	9,0	2,9	16,3	0,2	0,1	0,3
24	Metales comunes	76,7	2,0	15,3	23,4	0,0	0,2	0,3
25	Productos metálicos, exceptuando maquinaria	92,1	7,9	-5,0	10,4	0,2	-0,1	0,3
26	Productos informáticos, electrónicos y ópticos	13,1	-68,5	-57,5	11,8	-0,2	-0,2	0,0
27	Equipo eléctrico	93,6	29,0	3,2	20,7	0,2	0,0	0,2
28	Maquinaria y equipo n.c.p.	83,0	-9,0	5,7	34,1	0,0	0,0	0,2
29	Vehículos automotores	271,0	183,3	220,9	163,4	2,9	2,6	1,6
30	Otros equipos de transporte	(s)	(s)	(s)	(s)	(s)	(s)	(s)
31	Muebles	67,4	-6,4	-0,2	4,4	0,0	0,0	0,0
32	Otras industrias manufactureras	81,3	-3,3	-6,6	-7,9	0,0	0,0	0,0
33	Reparación e instalación de maquinaria	63,1	5,3	0,2	3,1	0,1	0,0	0,1

NOTA: Las variaciones acumuladas se calculan con el promedio simple de los índices mensuales. Datos provisionarios.

**Cuadro 4. Números índices de horas trabajadas por obreros, variaciones e incidencias según divisiones de la Clasificación Internacional Industrial Uniforme (C.I.I.U. rev. 4) Base Promedio 2018 =100**

Febrero-2022								
DIV.	DESCRIPCIÓN	NÚMERO ÍNDICE 02-2022	VARIACIONES (%)			INCIDENCIAS		
			Interanual	Prom.Año	Prom.12M	Interanual	Prom.Año	Prom.12M
	<b>INDUSTRIA MANUFACTURERA</b>	<b>85,9</b>	<b>7,0</b>	<b>5,1</b>	<b>9,1</b>			
10	Alimentos	90,5	7,9	6,4	9,5	4,2	3,4	5,0
11	Bebidas	93,9	-6,4	-3,2	2,1	-0,3	-0,1	0,1
12	Tabaco	(s)	(s)	(s)	(s)	(s)	(s)	(s)
13	Textiles	76,0	16,1	10,7	23,4	0,2	0,2	0,3
14	Prendas de vestir	69,5	19,6	13,9	14,9	0,3	0,2	0,2
15	Cueros y productos conexos	54,1	-9,9	-11,0	12,3	-0,3	-0,3	0,3
16	Madera y productos de madera	88,6	4,7	7,1	17,1	0,2	0,3	0,6
17	Papel y productos de papel	81,6	4,9	-3,6	-8,1	0,1	-0,1	-0,2
18	Actividades de impresión	62,9	0,1	-3,9	1,8	0,0	-0,1	0,0
19	Refinería de petróleo	88,2	3,7	0,5	1,0	0,0	0,0	0,0
20	Sustancias y productos químicos	74,8	-9,2	-7,0	5,8	-0,4	-0,3	0,3
21	Productos farmacéuticos	87,5	4,6	5,2	-2,2	0,2	0,2	-0,1
22	Productos de caucho y plástico	76,4	-1,2	-2,8	4,0	0,0	-0,1	0,2
23	Productos minerales no metálicos	82,4	-6,8	-6,1	9,1	-0,2	-0,2	0,2
24	Metales comunes	87,1	14,3	4,7	10,8	0,2	0,1	0,1
25	Productos metálicos, exceptuando maquinaria	87,6	21,4	15,2	11,2	0,5	0,3	0,3
26	Productos informáticos, electrónicos y ópticos	139,8	16,1	19,0	24,7	0,1	0,1	0,1
27	Equipo eléctrico	84,4	9,1	8,6	9,3	0,1	0,1	0,1
28	Maquinaria y equipo n.c.p.	85,4	22,0	10,1	27,4	0,1	0,0	0,1
29	Vehículos automotores	99,9	58,3	46,2	45,2	1,3	0,9	0,9
30	Otros equipos de transporte	(s)	(s)	(s)	(s)	(s)	(s)	(s)
31	Muebles	78,9	10,9	11,2	16,2	0,1	0,1	0,2
32	Otras industrias manufactureras	75,0	-12,9	-11,0	-2,6	-0,1	-0,1	0,0
33	Reparación e instalación de maquinaria	85,1	21,9	12,0	7,4	0,6	0,4	0,2

NOTA: Las variaciones acumuladas se calculan con el promedio simple de los índices mensuales. Datos provisorios.

**Cuadro 5. Números índices de personal ocupado, variaciones e incidencias según divisiones de la Clasificación Internacional Industrial Uniforme (C.I.I.U. rev. 4)  
Base Promedio 2018 =100**

Febrero-2022								
DIV.	DESCRIPCIÓN	NÚMERO ÍNDICE 02-2022	VARIACIONES (%)			INCIDENCIAS		
			Interanual	Prom.Año	Prom.12M	Interanual	Prom.Año	Prom.12M
	<b>INDUSTRIA MANUFACTURERA</b>	<b>93,3</b>	<b>5,5</b>	<b>4,6</b>	<b>6,7</b>			
10	Alimentos	98,2	6,5	6,0	7,2	3,5	3,3	3,9
11	Bebidas	99,2	1,4	2,7	1,5	0,1	0,1	0,1
12	Tabaco	(s)	(s)	(s)	(s)	(s)	(s)	(s)
13	Textiles	81,1	9,4	9,3	15,6	0,1	0,1	0,2
14	Prendas de vestir	76,0	5,9	7,2	12,7	0,1	0,1	0,2
15	Cueros y productos conexos	59,0	-17,7	-16,5	4,0	-0,5	-0,5	0,1
16	Madera y productos de madera	95,4	7,1	10,3	11,7	0,2	0,3	0,4
17	Papel y productos de papel	94,3	4,9	-2,2	-8,0	0,1	0,0	-0,2
18	Actividades de impresión	65,7	-4,9	-6,3	-4,5	-0,1	-0,1	-0,1
19	Refinería de petróleo	100,0	0,0	0,0	0,0	0,0	0,0	0,0
20	Sustancias y productos químicos	90,3	-0,0	-1,2	5,7	0,0	0,0	0,2
21	Productos farmacéuticos	92,0	2,2	2,4	-2,9	0,1	0,1	-0,1
22	Productos de caucho y plástico	83,8	0,3	-0,6	4,3	0,0	0,0	0,1
23	Productos minerales no metálicos	86,5	-6,2	-2,1	5,0	-0,2	-0,1	0,1
24	Metales comunes	95,0	7,1	1,3	6,1	0,1	0,0	0,1
25	Productos metálicos, exceptuando maquinaria	88,8	4,0	5,1	9,7	0,1	0,1	0,3
26	Productos informáticos, electrónicos y ópticos	115,7	-2,6	-1,3	5,6	0,0	0,0	0,0
27	Equipo eléctrico	93,8	7,4	6,4	6,0	0,1	0,1	0,1
28	Maquinaria y equipo n.c.p.	112,3	21,9	16,3	26,8	0,1	0,1	0,1
29	Vehículos automotores	110,6	44,7	29,5	31,6	1,2	0,8	0,8
30	Otros equipos de transporte	(s)	(s)	(s)	(s)	(s)	(s)	(s)
31	Muebles	85,2	2,3	5,1	8,9	0,0	0,1	0,1
32	Otras industrias manufactureras	84,3	-7,0	-7,6	1,6	0,0	0,0	0,0
33	Reparación e instalación de maquinaria	88,9	22,0	8,1	5,4	0,6	0,2	0,2

NOTA: Las variaciones acumuladas se calculan con el promedio simple de los índices mensuales. Datos provisorios.



## Aspectos Metodológicos

### Serie base promedio 2018=100

<b>Unidad Estadística</b>	Se divide la empresa según Unidad por Clase de Actividad (UCA) de acuerdo con la CIU Rev.4.
<b>Base de ponderaciones</b>	Para el IVF se utiliza el promedio del VAB de la EAE de los años 2015-2016-2017. Para el IHT y el IPO se utiliza el promedio de 2018 informado en la EIM.
<b>Año Base=100</b>	2018
<b>Árbol de ponderaciones</b>	Según VAB por división, grupo, agrupación y agrupación-estrato de la EAE. Dentro de la agrupación-estrato cada UCA tienen asociado un expansor.
<b>Representatividad del estrato aleatorio</b>	A nivel de dos dígitos de la C.I.I.U. Rev. 4.
<b>Cálculo del índice de volumen físico (IVF)</b>	Es un índice de cantidades de Laspeyres.
<b>Cálculo del índice de precios implícitos (IPP)</b>	Es un índice de precios de Paasche.
<b>Base para el deflactor</b>	Valor unitario medio en el año base.
<b>Empresas y/o UCAs nuevas</b>	La metodología permite incluir nuevas UCA a nivel de cualquier estrato.

## Más información en el sitio web:

- [Metodológica completa](#)
- [Series estadísticas](#)

### Contacto:

Depto. de Difusión y Comunicación

Instituto Nacional de Estadística

Torre Ejecutiva Anexo, Piso 4 Liniers 1280, C.P.: 11.100

Tel: (598) 29027303, ints.: 7723, 7725

E-mail: [difusion@ine.gub.uy](mailto:difusion@ine.gub.uy)

Sitio Web: <https://www.ine.gub.uy>