

Montevideo, 12 de mayo de 2022

Índice de Volumen Físico de la Industria Manufacturera (IVFIM)

(Base promedio 2018=100)

Marzo 2022

Principales Resultados

El IVFIM registra una variación de 5,5% con respecto al mismo mes del año anterior. El Índice de Horas Trabajadas por obreros (IHT) registra una variación en el mismo período de 6,1%, y el Índice de Personal Ocupado (IPO) de 4,5%.

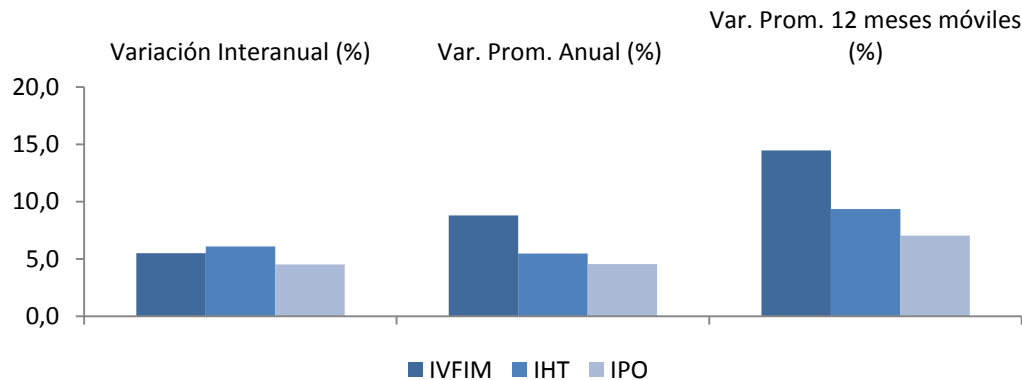
Variaciones para el total de la industria

Cuadro 1. IVF, IHT e IPO en porcentaje para el total de la industria

	Índice	Variación Interanual (%)	Var. Prom. Anual (%)	Var. Prom. 12 meses móviles (%)
		Mar22/Mar21	Ene-Mar22/ Ene-Mar21	Abr21-Mar22/ Abr20-Mar21
IVFIM	110,61	5,5	8,8	14,5
IHT	96,61	6,1	5,5	9,4
IPO	95,38	4,5	4,5	7,0

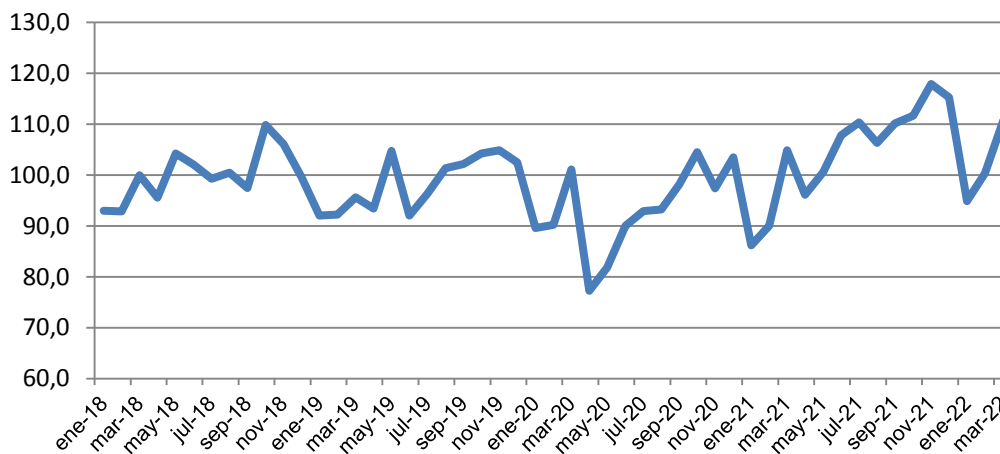
Fuente: INE Encuesta Industrial Mensual

Gráfico 1. Variaciones de IVF, IHT e IPO en porcentaje para el total de la industria Marzo 2021 a Marzo 2022



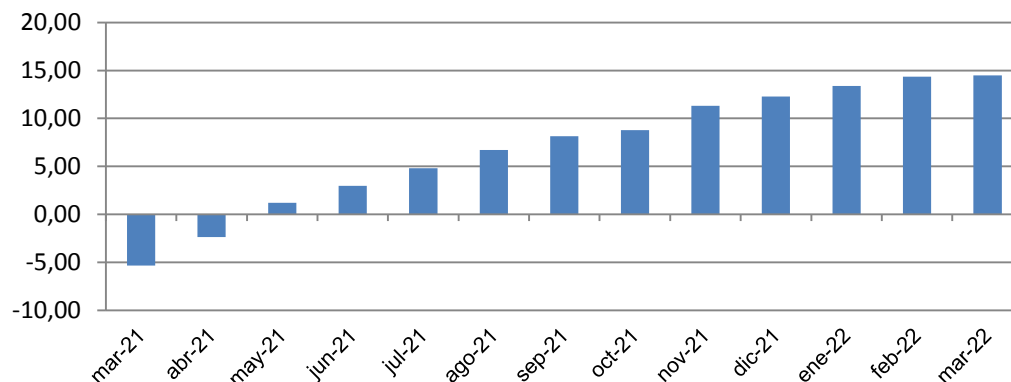
Fuente: INE Encuesta Industrial Mensual

Gráfico 2. Índice de Volumen Físico para el total de la industria Enero 2018 a Marzo 2022



Fuente: INE Encuesta Industrial Mensual

Gráfico 3. Variación del IVF acumulado a 12 meses en porcentaje Marzo 2021 a Marzo 2022



Fuente: INE Encuesta Industrial Mensual

Comentarios

La industria manufacturera presenta una variación en el IVF respecto a igual mes del año anterior de 5,5%, en tanto que el IHT y el IPO presentan variaciones de 6,1% y 4,5% respectivamente.

En el promedio del año respecto a igual período del año anterior las variaciones para el IVF fueron 8,8%, para el IHT 5,5%, y para el IPO 4,5%.

En el promedio de los últimos 12 meses las variaciones para el IVF fueron 14,5%, para el IHT 9,4%, y para el IPO 7,0%.

Variaciones contra igual mes del año anterior

La variación interanual del Índice de Volumen Físico es:

- **5,5% PARA EL TOTAL DE LA INDUSTRIA**

La división que más incide en el aumento del producto industrial es “Elaboración de Productos Alimenticios” (División 10), con variación de 8,9% e incidencia de 3,5 puntos porcentuales (p.p.). Se destaca dentro de esta división, la “Elaboración de Otros Productos Alimenticios” (Grupo 107), con una variación de 10,5% e incidencia de 4,2 p.p. en la división.

Le siguen en orden de incidencia positiva la “Fabricación de Vehículos Automotores” (División 29), y “Reparación e Instalación de Maquinaria y Equipo” (División 33), con variaciones de 126,3% y 137,2%, e incidencias de 2,6 p.p. y 1,5 p.p. respectivamente.

La división con mayor incidencia negativa en el producto industrial es “Fabricación de Papel y de los Productos de Papel” (División 17), con variación de -25,2% e incidencia de -2,8 p.p. Durante dos semanas de este mes se realizó una parada técnica programada, para realizar tareas de mantenimiento en planta industrial de Montes del Plata.

La variación interanual del IHT es de 6,1%. La división que más incide en el aumento de las horas trabajadas es “Elaboración de Productos Alimenticios” (División 10), con variación de 5,7% e incidencia de 3,0 p.p.

La variación interanual del IPO es de 4,5%. La división que más incide en el aumento del personal ocupado es “Reparación e Instalación de Maquinaria y Equipo” (División 33), con variación de 64,2% e incidencia de 1,8 p.p.

Variaciones en el promedio del año

La variación promedio en el año del Índice de Volumen Físico es:

- **8,8% PARA EL TOTAL DE LA INDUSTRIA**

La división que más incide en el aumento del producto industrial promedio del año es “Elaboración de Productos Alimenticios” (División 10), con variación de 15,8% e incidencia de 6,3 p.p. Se destacan dentro de esta división, la “Elaboración de Otros Productos Alimenticios” (Grupo 107), con una variación de 22,3% e incidencia de 8,7 p.p. en la división. Y el “Procesamiento y Conservación de Carne” (Grupo 101), con una variación de 10,8% e incidencia de 3,6 p.p. en la división.

Le siguen en orden de incidencia positiva las divisiones “Fabricación de Vehículos Automotores” (División 29) y “Fabricación de Productos Farmacéuticos” (División 21), con variaciones de 172,2% y 11,6%, e incidencias de 2,6 p.p. y 0,6 p.p. respectivamente.

Las divisiones con mayor incidencia negativa en el promedio del año son “Fabricación de Papel y de los Productos de Papel” (División 17) y “Fabricación de Sustancias y Productos Químicos” (División 20), con variaciones de -11,5% y -6,2%, e incidencias de -1,4 p.p. y -0,4 p.p. respectivamente.

La variación promedio del año del IHT es de 5,5%. La división que más incide en el aumento de las horas trabajadas es “Elaboración de Productos Alimenticios” (División 10), con variación de 6,1% e incidencia de 3,3 p.p.

La variación promedio del año del IPO es de 4,5%. La división que más incide en el aumento del personal ocupado es “Elaboración de Productos Alimenticios” (División 10), con variación de 4,7% e incidencia de 2,6 p.p.

Variaciones en el acumulado de los últimos 12 meses

La variación promedio de los últimos 12 meses móviles del Índice de Volumen Físico es:

- **14,5% PARA EL TOTAL DE LA INDUSTRIA**

La división que más incide en el aumento del producto industrial promedio de los últimos 12 meses es “Elaboración de Productos Alimenticios” (División 10), con variación de 18,8% e incidencia de 7,4 p.p. Se destacan dentro de esta división, la “Elaboración de Otros Productos Alimenticios” (Grupo 107), con una variación de 25,0% e incidencia de 9,6 p.p. en la división. Y el “Procesamiento y Conservación de Carne” (Grupo 101), con una variación de 23,4% e incidencia de 7,2 p.p. en la división.

Le siguen en orden de incidencia positiva las divisiones “Fabricación de Vehículos Automotores” (División 29), y “Fabricación de Productos Farmacéuticos” (División 21) con variaciones de 163,5% y 16,0%, e incidencias de 1,8 p.p. y 1,0 p.p. respectivamente.

Las divisiones con incidencia negativa en el promedio de los últimos 12 meses son “Fabricación de Papel y de los Productos de Papel” (División 17) y “Otras Industrias Manufactureras” (División 32), con variaciones de -1,7% y -11,3%, e incidencias de -0,2 p.p. y -0,1 p.p. respectivamente.

La variación promedio del año móvil del IHT es de 9,4%. La división que más incide en el aumento de las horas trabajadas es “Elaboración de Productos Alimenticios” (División 10), con variación de 9,6% e incidencia de 5,1 p.p.

La variación promedio del año móvil del IPO es de 7,0%. La división que más incide en el aumento del personal ocupado es “Elaboración de Productos Alimenticios” (División 10), con variación de 7,2% e incidencia de 3,9 p.p.

Variaciones del IVF sin refinería

Cuadro 2. IVF en porcentaje para la industria sin refinería

	Índice	Variación Interanual (%)	Var. Prom. Anual (%)	Var. Prom. 12 meses móviles (%)
		Mar22/Mar21	Ene-Mar22/ Ene-Mar21	Abr21-Mar22/ Abr20-Mar21
IVFIM (s/Ref.)	110,55	4,5	8,7	14,4

Fuente: INE Encuesta Industrial Mensual

**Cuadro 3. Números índices de volumen físico, variaciones e incidencias según divisiones de la Clasificación Internacional Industrial Uniforme (C.I.I.U. rev. 4)
Base Promedio 2018 =100**

Marzo-2022								
DIV.	DESCRIPCIÓN	INDICE 03-2022	VARIACIONES (%)			INCIDENCIAS		
			Interanual	Prom.Año	Prom.12M	Interanual	Prom.Año	Prom.12M
	INDUSTRIA MANUFACTURERA	110,6	5,5	8,8	14,5			
10	Alimentos	118,7	8,9	15,8	18,8	3,5	6,3	7,4
11	Bebidas	97,7	0,6	5,9	5,3	0,0	0,4	0,3
12	Tabaco	(s)	(s)	(s)	(s)	(s)	(s)	(s)
13	Textiles	70,4	-33,1	-8,4	24,2	-0,4	-0,1	0,2
14	Prendas de vestir	73,4	9,5	15,7	11,2	0,0	0,1	0,1
15	Cueros y productos conexos	67,8	-23,1	-22,2	10,6	-0,4	-0,3	0,1
16	Madera y productos de madera	131,1	-0,4	18,5	31,8	0,0	0,4	0,6
17	Papel y productos de papel	82,8	-25,2	-11,5	-1,7	-2,8	-1,4	-0,2
18	Actividades de impresión	87,9	-0,6	0,1	7,7	0,0	0,0	0,1
19	Refinería de petróleo	111,5	23,2	10,7	16,3	1,2	0,6	0,9
20	Sustancias y productos químicos	99,3	6,8	-6,2	4,6	0,4	-0,4	0,3
21	Productos farmacéuticos	114,9	14,7	11,6	16,0	0,9	0,6	1,0
22	Productos de caucho y plástico	131,6	3,9	4,1	17,2	0,2	0,2	0,7
23	Productos minerales no metálicos	119,4	7,7	4,9	14,7	0,2	0,1	0,3
24	Metales comunes	94,0	-19,1	0,0	19,6	-0,3	0,0	0,2
25	Productos metálicos, exceptuando maquinaria	94,0	-23,7	-13,0	5,6	-0,7	-0,4	0,2
26	Productos informáticos, electrónicos y ópticos	22,8	-61,4	-59,2	3,3	-0,3	-0,2	0,0
27	Equipo eléctrico	127,6	24,9	12,4	19,7	0,2	0,1	0,2
28	Maquinaria y equipo n.c.p.	71,7	-66,5	-26,7	13,7	-0,6	-0,2	0,1
29	Vehículos automotores	330,9	126,3	172,2	163,5	2,6	2,6	1,8
30	Otros equipos de transporte	(s)	(s)	(s)	(s)	(s)	(s)	(s)
31	Muebles	95,1	1,5	0,5	1,5	0,0	0,0	0,0
32	Otras industrias manufactureras	79,2	-20,2	-11,7	-11,3	-0,1	-0,1	-0,1
33	Reparación e instalación de maquinaria	124,9	137,2	39,1	13,7	1,5	0,6	0,2

NOTA: Las variaciones acumuladas se calculan con el promedio simple de los índices mensuales. Datos provisionarios.

Cuadro 4. Números índices de horas trabajadas por obreros, variaciones e incidencias según divisiones de la Clasificación Internacional Industrial Uniforme (C.I.I.U. rev. 4) Base Promedio 2018 =100

Marzo-2022								
DIV.	DESCRIPCIÓN	ÍNDICE 03-2022	VARIACIONES (%)			INCIDENCIAS		
			Interanual	Prom.Año	Prom.12M	Interanual	Prom.Año	Prom.12M
	INDUSTRIA MANUFACTURERA	96,6	6,1	5,5	9,4			
10	Alimentos	100,6	5,7	6,1	9,6	3,0	3,3	5,1
11	Bebidas	100,5	-1,1	-2,5	1,9	0,0	-0,1	0,1
12	Tabaco	(s)	(s)	(s)	(s)	(s)	(s)	(s)
13	Textiles	82,0	2,5	7,6	21,9	0,0	0,1	0,3
14	Prendas de vestir	83,5	18,5	15,7	18,4	0,3	0,2	0,3
15	Cueros y productos conexos	64,1	-8,2	-9,9	12,0	-0,2	-0,3	0,3
16	Madera y productos de madera	103,3	7,3	7,2	16,9	0,3	0,3	0,6
17	Papel y productos de papel	88,1	-1,3	-2,8	-7,2	0,0	-0,1	-0,2
18	Actividades de impresión	73,1	10,6	1,0	4,9	0,2	0,0	0,1
19	Refinería de petróleo	88,2	-0,8	0,1	2,0	0,0	0,0	0,0
20	Sustancias y productos químicos	87,0	-6,2	-6,7	4,0	-0,3	-0,3	0,2
21	Productos farmacéuticos	92,7	1,2	3,8	-1,5	0,0	0,1	-0,1
22	Productos de caucho y plástico	84,4	-4,8	-3,6	2,9	-0,2	-0,1	0,1
23	Productos minerales no metálicos	95,7	3,6	-2,5	8,4	0,1	-0,1	0,2
24	Metales comunes	98,1	10,4	6,8	12,0	0,1	0,1	0,2
25	Productos metálicos, exceptuando maquinaria	94,3	9,2	12,9	12,3	0,2	0,3	0,3
26	Productos informáticos, electrónicos y ópticos	144,5	18,0	18,7	24,6	0,1	0,1	0,1
27	Equipo eléctrico	95,6	2,7	6,3	9,2	0,0	0,1	0,1
28	Maquinaria y equipo n.c.p.	114,3	-13,1	0,0	21,2	-0,1	0,0	0,1
29	Vehículos automotores	106,7	32,3	40,5	48,4	0,8	0,9	1,0
30	Otros equipos de transporte	(s)	(s)	(s)	(s)	(s)	(s)	(s)
31	Muebles	91,6	4,5	8,6	16,3	0,1	0,1	0,2
32	Otras industrias manufactureras	79,0	-13,4	-11,8	-4,5	-0,1	-0,1	0,0
33	Reparación e instalación de maquinaria	125,6	59,4	28,4	12,5	1,7	0,9	0,4

NOTA: Las variaciones acumuladas se calculan con el promedio simple de los índices mensuales. Datos provisorios.

**Cuadro 5. Números índices de personal ocupado, variaciones e incidencias según divisiones de la Clasificación Internacional Industrial Uniforme (C.I.I.U. rev. 4)
Base Promedio 2018 =100**

Marzo-2022								
DIV.	DESCRIPCIÓN	ÍNDICE 03-2022	VARIACIONES (%)			INCIDENCIAS		
			Interanual	Prom.Año	Prom.12M	Interanual	Prom.Año	Prom.12M
	INDUSTRIA MANUFACTURERA	95,4	4,5	4,5	7,0			
10	Alimentos	98,2	2,3	4,7	7,2	1,3	2,6	3,9
11	Bebidas	101,8	3,4	2,9	1,8	0,1	0,1	0,1
12	Tabaco	(s)	(s)	(s)	(s)	(s)	(s)	(s)
13	Textiles	78,4	-6,0	3,7	13,9	-0,1	0,1	0,2
14	Prendas de vestir	84,0	11,1	8,6	16,2	0,2	0,1	0,3
15	Cueros y productos conexos	63,4	-15,3	-16,1	2,2	-0,5	-0,5	0,1
16	Madera y productos de madera	97,6	6,4	9,0	12,2	0,2	0,3	0,4
17	Papel y productos de papel	90,0	-3,0	-2,5	-7,3	-0,1	0,0	-0,1
18	Actividades de impresión	67,9	4,1	-3,0	-1,7	0,1	-0,1	0,0
19	Refinería de petróleo	100,0	0,0	0,0	0,0	0,0	0,0	0,0
20	Sustancias y productos químicos	94,7	3,4	0,4	5,4	0,1	0,0	0,2
21	Productos farmacéuticos	91,9	1,5	2,1	-2,3	0,1	0,1	-0,1
22	Productos de caucho y plástico	84,4	-2,6	-1,3	3,5	-0,1	0,0	0,1
23	Productos minerales no metálicos	92,8	0,5	-1,2	5,5	0,0	0,0	0,1
24	Metales comunes	98,0	1,9	1,6	5,8	0,0	0,0	0,1
25	Productos metálicos, exceptuando maquinaria	90,6	3,5	4,6	10,1	0,1	0,1	0,3
26	Productos informáticos, electrónicos y ópticos	118,4	0,0	-0,8	4,7	0,0	0,0	0,0
27	Equipo eléctrico	95,2	11,0	7,9	7,7	0,1	0,1	0,1
28	Maquinaria y equipo n.c.p.	126,8	-6,1	7,8	22,2	0,0	0,0	0,1
29	Vehículos automotores	112,0	48,1	35,7	37,6	1,2	0,9	0,9
30	Otros equipos de transporte	(s)	(s)	(s)	(s)	(s)	(s)	(s)
31	Muebles	85,0	0,2	3,4	9,2	0,0	0,0	0,1
32	Otras industrias manufactureras	82,1	-8,1	-7,8	0,3	0,0	0,0	0,0
33	Reparación e instalación de maquinaria	124,7	64,2	26,1	11,0	1,8	0,8	0,3

NOTA: Las variaciones acumuladas se calculan con el promedio simple de los índices mensuales. Datos provisorios.

Aspectos Metodológicos

Serie base promedio 2018=100

Unidad Estadística	Se divide la empresa según Unidad por Clase de Actividad (UCA) de acuerdo con la CIU Rev.4.
Base de ponderaciones	Para el IVF se utiliza el promedio del VAB de la EAE de los años 2015-2016-2017. Para el IHT y el IPO se utiliza el promedio de 2018 informado en la EIM.
Año Base=100	2018
Árbol de ponderaciones	Según VAB por división, grupo, agrupación y agrupación-estrato de la EAE. Dentro de la agrupación-estrato cada UCA tienen asociado un expansor.
Representatividad del estrato aleatorio	A nivel de dos dígitos de la C.I.I.U. Rev. 4.
Cálculo del índice de volumen físico (IVF)	Es un índice de cantidades de Laspeyres.
Cálculo del índice de precios implícitos (IPP)	Es un índice de precios de Paasche.
Base para el deflactor	Valor unitario medio en el año base.
Empresas y/o UCAs nuevas	La metodología permite incluir nuevas UCA a nivel de cualquier estrato.

Más información en el sitio web:

- [Metodológica completa](#)
- [Series estadísticas](#)

Contacto:

Depto. de Difusión y Comunicación

Instituto Nacional de Estadística

Torre Ejecutiva Anexo, Piso 4 Liniers 1280, C.P.: 11.100

Tel: (598) 29027303, ints.: 7723, 7725

E-mail: difusion@ine.gub.uy

Sitio Web: <https://www.ine.gub.uy>