

Montevideo, 11 de febrero de 2022

Índice de Volumen Físico de la Industria Manufacturera (IVFIM)

(Base promedio 2018=100)

Diciembre 2021 Principales Resultados

El IVFIM registra una variación de 11,3% con respecto al mismo mes del año anterior. El Índice de Horas Trabajadas por obreros (IHT) registra una variación en el mismo período de 9,3%, y el Índice de Personal Ocupado (IPO) de 6,5%.

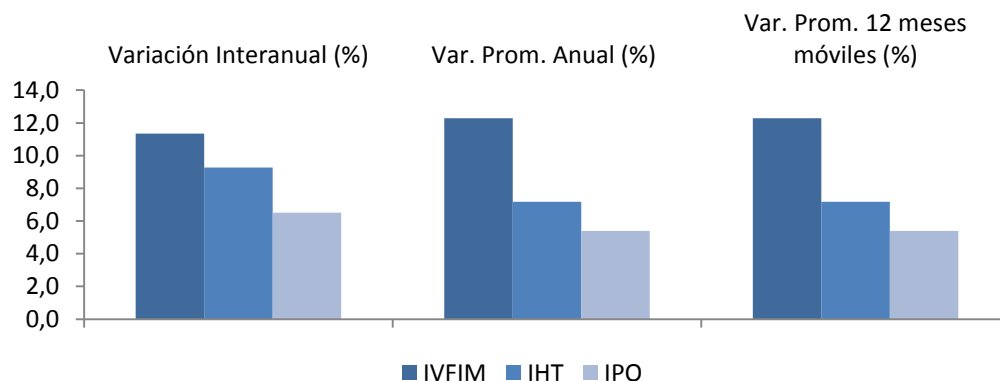
Variaciones para el total de la industria

Cuadro 1. IVF, IHT e IPO en porcentaje para el total de la industria

	Índice	Variación Interanual (%)	Var. Prom. Anual (%)	Var. Prom. 12 meses móviles (%)
		Dic21/Dic20	Ene-Dic21/ Ene-Dic20	Ene21-Dic21/ Ene20-Dic20
IVFIM	115,21	11,3	12,3	12,3
IHT	95,42	9,3	7,2	7,2
IPO	93,45	6,5	5,4	5,4

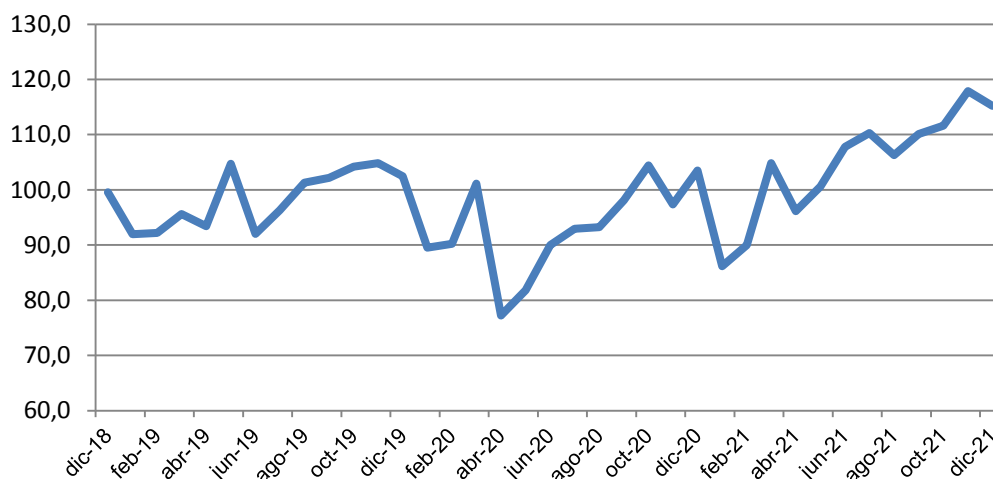
Fuente: INE Encuesta Industrial Mensual

Gráfico 1. Variaciones de IVF, IHT e IPO en porcentaje para el total de la industria Diciembre 2020 a Diciembre 2021



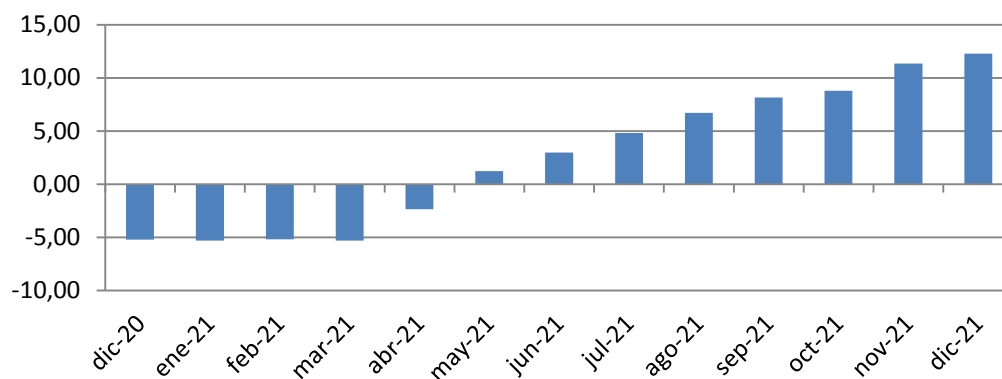
Fuente: INE Encuesta Industrial Mensual

Gráfico 2. Índice de Volumen Físico para el total de la industria Diciembre 2018 a Diciembre 2021



Fuente: INE Encuesta Industrial Mensual

Gráfico 3. Variación del IVF acumulado a 12 meses en porcentaje Diciembre 2020 a Diciembre 2021



Fuente: INE Encuesta Industrial Mensual

Comentarios

La industria manufacturera presenta una variación en el IVF respecto a igual mes del año anterior de 11,3%, en tanto que el IHT y el IPO presentan variaciones de 9,3% y 6,5% respectivamente.

En el promedio del año respecto a igual período del año anterior las variaciones para el IVF fueron 12,3%, para el IHT 7,2%, y para el IPO 5,4%.

Variaciones contra igual mes del año anterior

La variación interanual del Índice de Volumen Físico es:

- **11,3% PARA EL TOTAL DE LA INDUSTRIA**

La división que más incide en el aumento del producto industrial es “Elaboración de Productos Alimenticios” (División 10), con variación de 16,4% e incidencia de 6,3 puntos porcentuales (p.p.). Se destaca dentro de esta división, el Grupo 101 de “Procesamiento y Conservación de Carne”, con una variación de 20,0% e incidencia de 6,5 p.p. en la división.

Le siguen en orden de incidencia positiva, “Fabricación de Vehículos Automotores” (División 29), y “Fabricación de Productos Farmacéuticos” (División 21), con variaciones de 200,1% y 21,4%, e incidencias de 2,1 p.p. y 1,3 p.p. respectivamente.

Las divisiones con mayor incidencia negativa en el producto industrial son “Fabricación de Sustancias y Productos Químicos” (División 20), y “Refinería de Petróleo” (División 19), con variaciones de -17,4%, -9,7%, e incidencias de -1,3 p.p. y -0,6 p.p. respectivamente.

La variación interanual del IHT es de 9,3%. La división que más incide en el aumento de las horas trabajadas es “Elaboración de Productos Alimenticios” (División 10), con variación de 10,9% e incidencias de 5,7 p.p.

La variación interanual del IPO es de 6,5%. La división que más incide en el aumento del personal ocupado es “Elaboración de Productos Alimenticios” (División 10), con variación de 8,3% e incidencia de 4,5 p.p.

Variaciones en el promedio del año

La variación promedio en el año del Índice de Volumen Físico es:

- **12,3% PARA EL TOTAL DE LA INDUSTRIA**

La división que más incide en el aumento del producto industrial promedio del año es “Elaboración de Productos Alimenticios” (División 10), con variación de 14,5% e incidencia de 5,7 p.p. Se destaca dentro de esta división, el Grupo 101 de “Procesamiento y

Conservación de Carne”, con una variación de 27,3% e incidencia de 7,9 p.p. en la división.

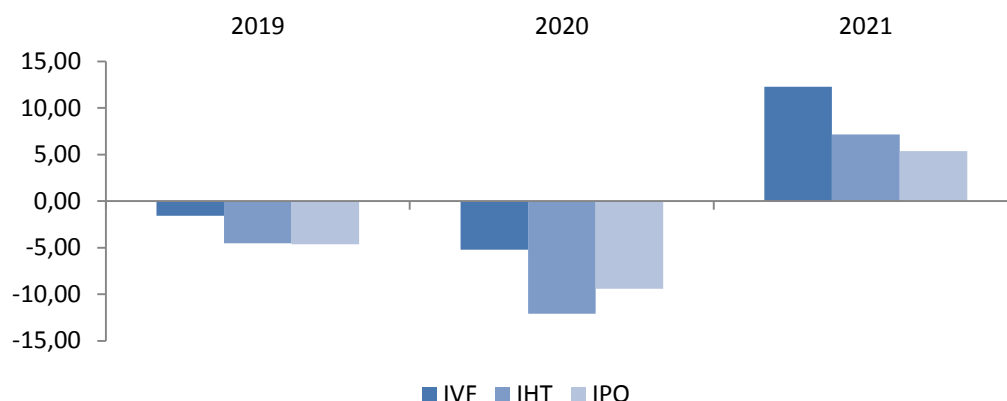
Le siguen en orden de incidencia positiva las divisiones “Fabricación de Vehículos Automotores” (División 29), y “Fabricación de Productos de Caucho y Plástico” (División 22) con variaciones de 122,8% y 23,4%, e incidencias de 1,2 p.p. y 0,9 p.p. respectivamente.

Las divisiones con incidencia negativa en el promedio del año fueron “Otras Industrias Manufactureras” (División 32), y “Reparación e Instalación de Maquinaria y Equipo” (División 33), con variaciones de -5,2% y -1,0%, e incidencias de -0,03 p.p. y -0,02 p.p. respectivamente.

La variación promedio del año del IHT es de 7,2%. La división que más incide en el aumento de las horas trabajadas es “Elaboración de Productos Alimenticios” (División 10), con variación de 7,9% e incidencias de 4,2 p.p.

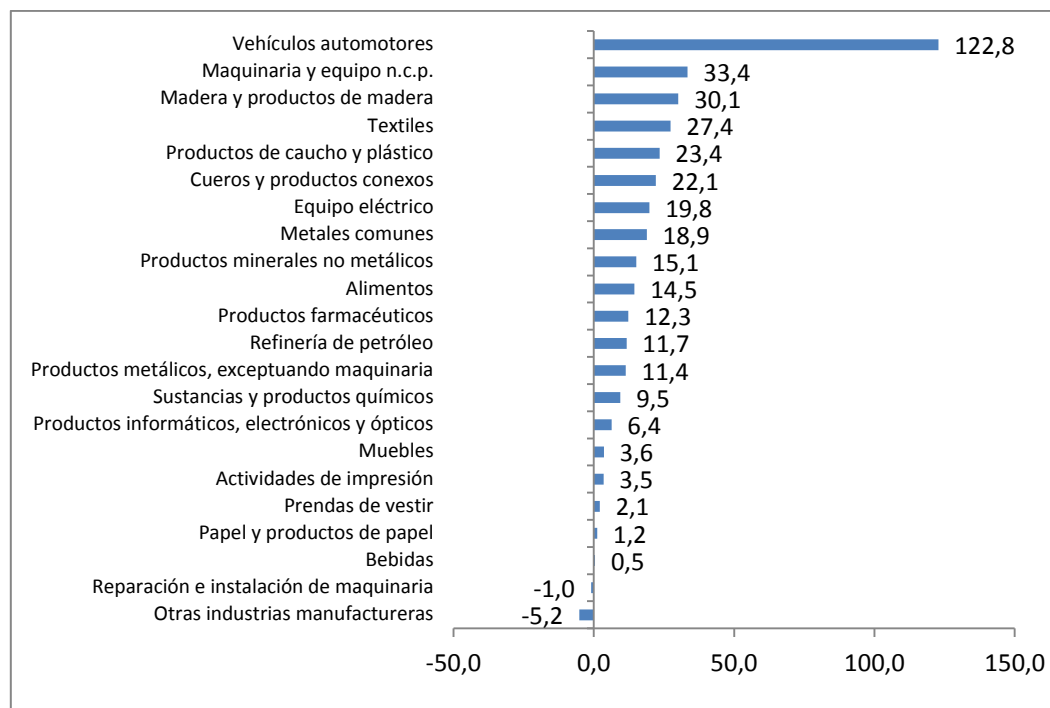
La variación promedio del año del IPO es de 5,4%. La división que más incide en el aumento del personal ocupado es “Elaboración de Productos Alimenticios” (División 10), con variación de 6,1% e incidencia de 3,3 p.p.

Gráfico 4. Variaciones de IVF, IHT e IPO en porcentaje para el total de la industria Años 2019, 2020 y 2021



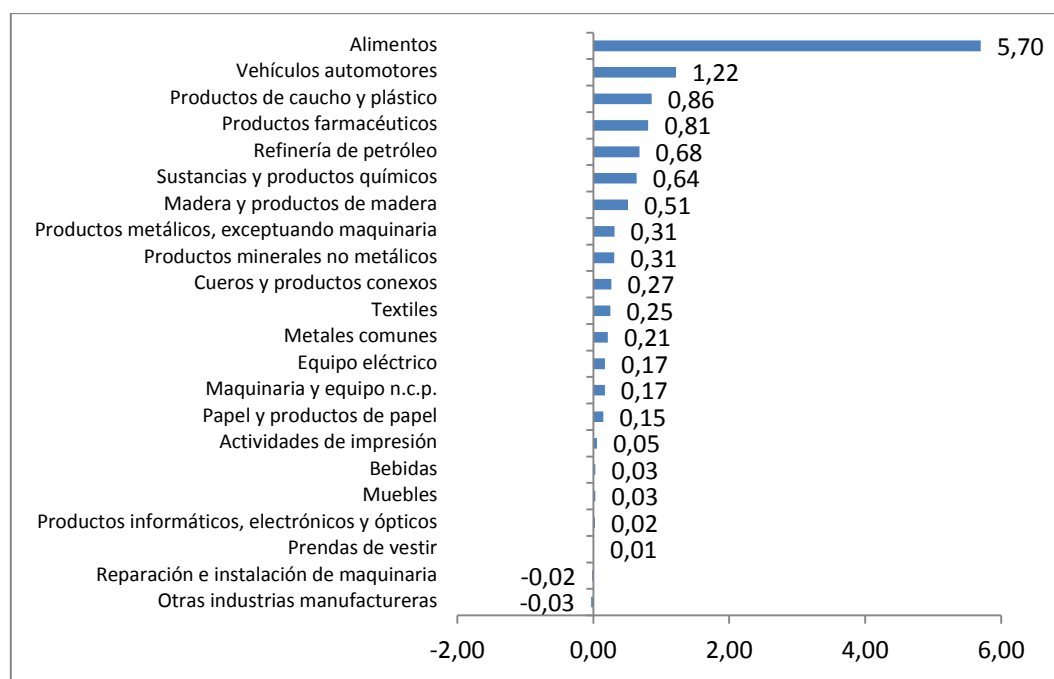
Fuente: INE Encuesta Industrial Mensual

**Gráfico 5. Variaciones de IVF en porcentaje por divisiones
Promedio del año 2021**



Fuente: INE Encuesta Industrial Mensual

**Gráfico 6. Incidencia en IVF en puntos porcentuales por divisiones
Promedio del año 2021**



Fuente: INE Encuesta Industrial Mensual

Variaciones del IVF sin refinería

Cuadro 2. IVF en porcentaje para la industria sin refinería

	Índice	Variación Interanual (%)	Var. Prom. Anual (%)	Var. Prom. 12 meses móviles (%)
		Dic21/Dic20	Ene-Dic21/ Ene-Dic20	Ene21-Dic21/ Ene20-Dic20
IVFIM (s/Ref.)	116,74	12,7	12,3	12,3

Fuente: INE Encuesta Industrial Mensual

Cuadro 3. Números índices de volumen físico, variaciones e incidencias según divisiones de la Clasificación Internacional Industrial Uniforme (C.I.I.U. rev. 4) Base Promedio 2018 =100

Diciembre-2021								
DIV.	DESCRIPCIÓN	NÚMERO INDICE 12-2021	VARIACIONES (%)			INCIDENCIAS		
			Interanual	Prom.Año	Prom.12M	Interanual	Prom.Año	Prom.12M
	INDUSTRIA MANUFACTURERA	115,2	11,3	12,3	12,3			
10	Alimentos	120,7	16,4	14,5	14,5	6,3	5,7	5,7
11	Bebidas	122,1	7,7	0,5	0,5	0,6	0,0	0,0
12	Tabaco	(s)	(s)	(s)	(s)	(s)	(s)	(s)
13	Textiles	101,9	34,8	27,4	27,4	0,3	0,2	0,2
14	Prendas de vestir	99,0	36,8	2,1	2,1	0,2	0,0	0,0
15	Cueros y productos conexos	58,7	-1,4	22,1	22,1	0,0	0,3	0,3
16	Madera y productos de madera	125,9	40,8	30,1	30,1	0,7	0,5	0,5
17	Papel y productos de papel	109,7	-3,5	1,2	1,2	-0,4	0,1	0,1
18	Actividades de impresión	99,9	2,7	3,5	3,5	0,0	0,1	0,1
19	Refinería de petróleo	91,9	-9,7	11,7	11,7	-0,6	0,7	0,7
20	Sustancias y productos químicos	92,6	-17,4	9,5	9,5	-1,3	0,6	0,6
21	Productos farmacéuticos	122,5	21,4	12,3	12,3	1,3	0,8	0,8
22	Productos de caucho y plástico	144,4	31,4	23,4	23,4	1,1	0,9	0,9
23	Productos minerales no metálicos	136,1	25,5	15,1	15,1	0,5	0,3	0,3
24	Metales comunes	116,7	5,5	18,9	18,9	0,1	0,2	0,2
25	Productos metálicos, exceptuando maquinaria	125,1	11,1	11,4	11,4	0,3	0,3	0,3
26	Productos informáticos, electrónicos y ópticos	78,4	-8,4	6,4	6,4	-0,1	0,0	0,0
27	Equipo eléctrico	113,7	15,7	19,8	19,8	0,1	0,2	0,2
28	Maquinaria y equipo n.c.p.	130,2	-24,1	33,4	33,4	-0,2	0,2	0,2
29	Vehículos automotores	224,3	200,1	122,8	122,8	2,1	1,2	1,2
30	Otros equipos de transporte	(s)	(s)	(s)	(s)	(s)	(s)	(s)
31	Muebles	132,8	23,9	3,6	3,6	0,2	0,0	0,0
32	Otras industrias manufactureras	101,1	-11,0	-5,2	-5,2	-0,1	0,0	0,0
33	Reparación e instalación de maquinaria	86,2	9,0	-1,0	-1,0	0,1	0,0	0,0

NOTA: Las variaciones acumuladas se calculan con el promedio simple de los índices mensuales. Datos provisorios.

Cuadro 4. Números índices de horas trabajadas por obreros, variaciones e incidencias según divisiones de la Clasificación Internacional Industrial Uniforme (C.I.I.U. rev. 4) Base Promedio 2018 =100

Diciembre-2021								
DIV.	DESCRIPCIÓN	NÚMERO ÍNDICE 12-2021	VARIACIONES (%)			INCIDENCIAS		
			Interanual	Prom.Año	Prom.12M	Interanual	Prom.Año	Prom.12M
	INDUSTRIA MANUFACTURERA	95,4	9,3	7,2	7,2			
10	Alimentos	100,3	10,9	7,9	7,9	5,7	4,2	4,2
11	Bebidas	106,3	3,7	1,5	1,5	0,2	0,1	0,1
12	Tabaco	(s)	(s)	(s)	(s)	(s)	(s)	(s)
13	Textiles	79,6	21,7	18,3	18,3	0,3	0,2	0,2
14	Prendas de vestir	75,2	7,6	9,4	9,4	0,1	0,1	0,1
15	Cueros y productos conexos	55,2	-9,7	12,4	12,4	-0,2	0,3	0,3
16	Madera y productos de madera	103,0	17,3	16,0	16,0	0,6	0,5	0,5
17	Papel y productos de papel	92,0	-12,9	-10,4	-10,4	-0,3	-0,2	-0,2
18	Actividades de impresión	72,4	-0,6	-3,5	-3,5	0,0	-0,1	-0,1
19	Refinería de petróleo	93,4	3,2	2,5	2,5	0,0	0,0	0,0
20	Sustancias y productos químicos	92,4	4,8	8,1	8,1	0,2	0,4	0,4
21	Productos farmacéuticos	90,4	-2,4	-4,9	-4,9	-0,1	-0,2	-0,2
22	Productos de caucho y plástico	86,5	4,5	4,4	4,4	0,2	0,2	0,2
23	Productos minerales no metálicos	90,3	3,2	7,9	7,9	0,1	0,2	0,2
24	Metales comunes	98,0	9,4	9,0	9,0	0,1	0,1	0,1
25	Productos metálicos, exceptuando maquinaria	106,2	31,1	5,6	5,6	0,8	0,2	0,2
26	Productos informáticos, electrónicos y ópticos	143,8	19,3	23,8	23,8	0,1	0,1	0,1
27	Equipo eléctrico	95,9	16,9	6,9	6,9	0,2	0,1	0,1
28	Maquinaria y equipo n.c.p.	82,8	-20,7	25,1	25,1	-0,1	0,1	0,1
29	Vehículos automotores	99,7	45,6	32,9	32,9	1,0	0,7	0,7
30	Otros equipos de transporte	(s)	(s)	(s)	(s)	(s)	(s)	(s)
31	Muebles	98,0	13,6	11,1	11,1	0,2	0,1	0,1
32	Otras industrias manufactureras	85,6	-10,6	-2,0	-2,0	-0,1	0,0	0,0
33	Reparación e instalación de maquinaria	92,5	7,8	2,9	2,9	0,3	0,1	0,1

NOTA: Las variaciones acumuladas se calculan con el promedio simple de los índices mensuales. Datos provisorios.

**Cuadro 5. Números índices de personal ocupado, variaciones e incidencias según divisiones de la Clasificación Internacional Industrial Uniforme (C.I.I.U. rev. 4)
Base Promedio 2018 =100**

Diciembre-2021								
DIV.	DESCRIPCIÓN	NÚMERO ÍNDICE 12-2021	VARIACIONES (%)			INCIDENCIAS		
			Interanual	Prom.Año	Prom.12M	Interanual	Prom.Año	Prom.12M
	INDUSTRIA MANUFACTURERA	93,5	6,5	5,4	5,4			
10	Alimentos	97,2	8,3	6,1	6,1	4,5	3,3	3,3
11	Bebidas	99,2	0,8	-0,4	-0,4	0,0	0,0	0,0
12	Tabaco	(s)	(s)	(s)	(s)	(s)	(s)	(s)
13	Textiles	81,4	16,3	12,3	12,3	0,2	0,2	0,2
14	Prendas de vestir	80,2	3,8	8,8	8,8	0,1	0,1	0,1
15	Cueros y productos conexos	60,9	-5,4	6,9	6,9	-0,2	0,2	0,2
16	Madera y productos de madera	97,3	12,6	9,3	9,3	0,4	0,3	0,3
17	Papel y productos de papel	94,6	-12,2	-9,9	-9,9	-0,3	-0,2	-0,2
18	Actividades de impresión	69,5	-2,5	-7,8	-7,8	0,0	-0,2	-0,2
19	Refinería de petróleo	100,0	0,0	2,5	2,5	0,0	0,0	0,0
20	Sustancias y productos químicos	93,0	4,4	7,1	7,1	0,2	0,3	0,3
21	Productos farmacéuticos	90,1	-3,5	-4,6	-4,6	-0,1	-0,2	-0,2
22	Productos de caucho y plástico	83,8	2,4	4,8	4,8	0,1	0,2	0,2
23	Productos minerales no metálicos	91,7	-1,3	3,8	3,8	0,0	0,1	0,1
24	Metales comunes	96,9	-0,9	5,3	5,3	0,0	0,1	0,1
25	Productos metálicos, exceptuando maquinaria	99,4	17,1	7,1	7,1	0,5	0,2	0,2
26	Productos informáticos, electrónicos y ópticos	118,4	-0,3	7,6	7,6	0,0	0,0	0,0
27	Equipo eléctrico	92,2	6,8	3,5	3,5	0,1	0,0	0,0
28	Maquinaria y equipo n.c.p.	105,5	-14,3	25,4	25,4	-0,1	0,1	0,1
29	Vehículos automotores	106,5	34,3	23,9	23,9	0,9	0,6	0,6
30	Otros equipos de transporte	(s)	(s)	(s)	(s)	(s)	(s)	(s)
31	Muebles	88,3	7,7	7,1	7,1	0,1	0,1	0,1
32	Otras industrias manufactureras	91,0	0,1	3,5	3,5	0,0	0,0	0,0
33	Reparación e instalación de maquinaria	87,2	3,9	2,7	2,7	0,1	0,1	0,1

NOTA: Las variaciones acumuladas se calculan con el promedio simple de los índices mensuales. Datos provisorios.

Aspectos Metodológicos

Serie base promedio 2018=100

Unidad Estadística	Se divide la empresa según Unidad por Clase de Actividad (UCA) de acuerdo con la CIU Rev.4.
Base de ponderaciones	Para el IVF se utiliza el promedio del VAB de la EAE de los años 2015-2016-2017. Para el IHT y el IPO se utiliza el promedio de 2018 informado en la EIM.
Año Base=100	2018
Árbol de ponderaciones	Según VAB por división, grupo, agrupación y agrupación-estrato de la EAE. Dentro de la agrupación-estrato cada UCA tienen asociado un expansor.
Representatividad del estrato aleatorio	A nivel de dos dígitos de la C.I.I.U. Rev. 4.
Cálculo del índice de volumen físico (IVF)	Es un índice de cantidades de Laspeyres.
Cálculo del índice de precios implícitos (IPP)	Es un índice de precios de Paasche.
Base para el deflactor	Valor unitario medio en el año base.
Empresas y/o UCAs nuevas	La metodología permite incluir nuevas UCA a nivel de cualquier estrato.

Más información en el sitio web:

- [Metodológica completa](#)
- [Series estadísticas](#)

Contacto:

Depto. de Difusión y Comunicación

Instituto Nacional de Estadística

Torre Ejecutiva Anexo, Piso 4 Liniers 1280, C.P.: 11.100

Tel: (598) 29027303, ints.: 7723, 7725

E-mail: difusion@ine.gub.uy

Sitio Web: <https://www.ine.gub.uy>