

Montevideo, 12 de agosto de 2019

## Índice de Volumen Físico de la Industria Manufacturera (IVFIM)

(Base promedio 2006=100)

### Junio 2019

#### Principales Resultados

El IVFIM registra una variación con respecto al mismo mes del año anterior de -9,9%. El Índice de Horas Trabajadas por obreros (IHT) registra una variación en el mismo período de -9,3% y el Índice de Personal Ocupado (IPO) de -4,5%.

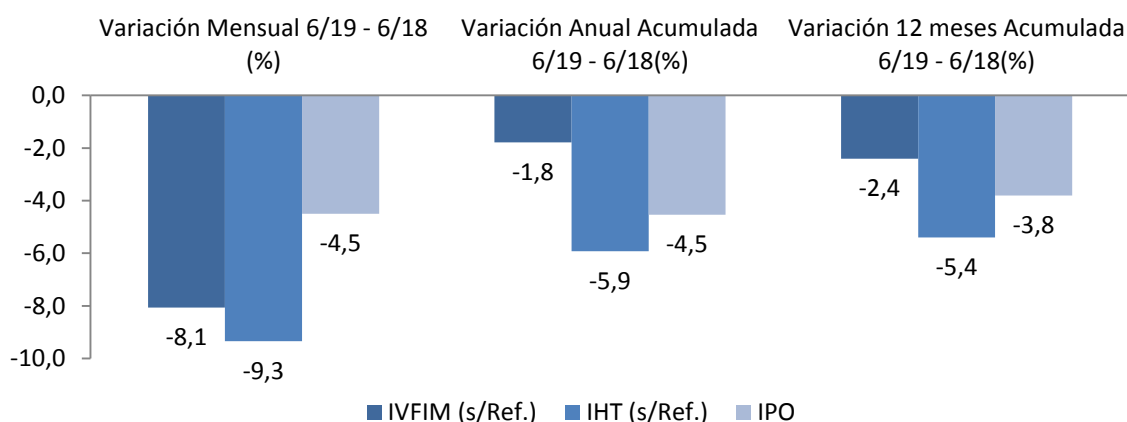
Cuadro 1. Índice de Volumen Físico

	Índice	Variación Mensual 6/19 - 6/18 (%)	Variación Anual Acumulada 6/19 - 6/18(%)	Variación 12 meses Acumulada 6/19 - 6/18(%)
IVFIM (c/Ref.)	124,21	-9,9	-3,2	3,0
IVFIM (s/Ref.)	124,34	-8,1	-1,8	-2,4

Cuadro 2. Índices de horas trabajadas (IHT) e Índice de Personal Ocupado (IPO)

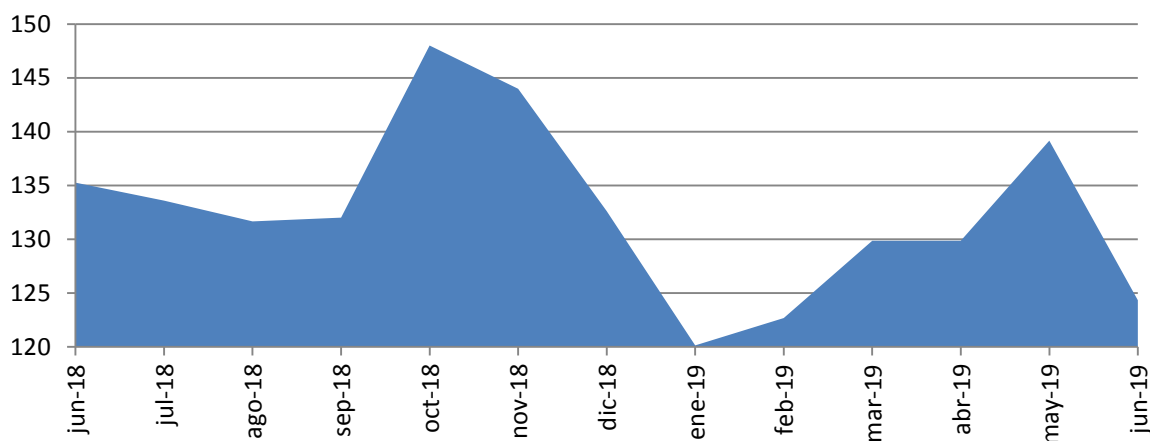
	Índice	Variación Mensual 6/19 - 6/18(%)	Variación Anual Acumulada 6/19 - 6/18(%)	Variación 12 meses Acumulada 6/19 - 6/18(%)
IHT (c/Ref.)	71,15	-9,4	-5,9	-5,4
IHT (s/Ref.)	70,93	-9,3	-5,9	-5,4
IPO	80,96	-4,5	-4,5	-3,8

**Gráfico 1. Variaciones sin refinería IVFIM, IHT e IPO en porcentaje. Junio 2018 a Junio 2019**



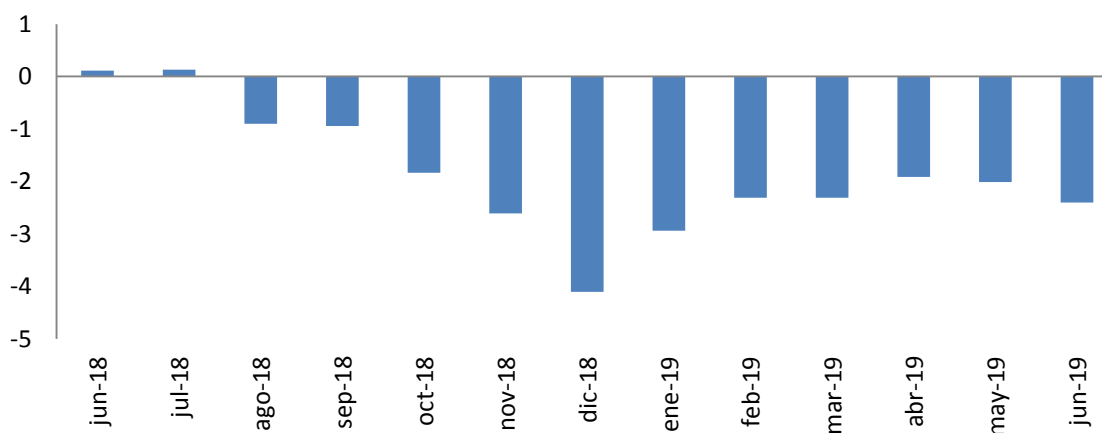
Fuente: INE Encuesta Industrial Mensual

**Gráfico 2. Índice de Volumen Físico sin refinería. Junio 2018 a Junio 2019**



Fuente: INE Encuesta Industrial Mensual

**Gráfico 3. Variación del IVF sin refinería acumulado a 12 meses en porcentaje. Junio 2018 a Junio 2019**



Fuente: INE Encuesta Industrial Mensual

## Comentarios

Sin incluir a la refinería de petróleo, la industria manufacturera presenta una variación en el IVF respecto a igual mes del año anterior de -8,1% y en el IHT de -9,3%.

En el promedio del acumulado del año respecto a igual período del año anterior, las variaciones con y sin refinería para el IVF fueron -3,2% y -1,8%, y para el IHT fueron -5,9% en ambos casos.

En los últimos doce meses, las variaciones con y sin refinería para el IVF fueron 3,0% y -2,4%, mientras que para el IHT fueron -5,4% en ambos casos.

### VARIACIONES CONTRA IGUAL MES DEL AÑO ANTERIOR.

La variación mensual del Índice de Volumen Físico es:

- **-9,9% PARA EL TOTAL DE LA INDUSTRIA**
- **-8,1% PARA LA INDUSTRIA SIN REFINERÍA**

La división que más incide en el descenso de la industria es “Fabricación de Productos Derivados del Petróleo y Carbón” (División 23), con una variación de -18,4% e incidencia de -3,3 puntos porcentuales (p.p.).

Le siguen en importancia “Elaboración de Alimentos y Bebidas” (División 15) y “Elaboración de Sustancias y Productos Químicos” (División 24), con variaciones de -6,5% y -7,4% respectivamente, e incidencias de -2,1 p.p. y -0,9 p.p. respectivamente.

La división con mayor incidencia positiva es “Fabricación de Productos Médicos, Ópticos y de Precisión” (División 33), con variación de 12,8% e incidencia de 0,2 p.p.

La variación mensual del IHT es de -9,3% y la del IPO es de -4,5%, la división que más incidió en el descenso de ambos indicadores fue “Elaboración de Alimentos y Bebidas” (División 15), con variaciones de -8,2% y -2,7%, e incidencias de -4,2 p.p. y -1,4 p.p. respectivamente.

### VARIACIONES EN EL ACUMULADO DEL AÑO.

La variación acumulada en el año del Índice de Volumen Físico es:

- **-3,2% PARA EL TOTAL DE LA INDUSTRIA**
- **-1,8% PARA LA INDUSTRIA SIN REFINERÍA**

La división “Fabricación de Productos Derivados del Petróleo y Carbón” (División 23) es la de mayor incidencia negativa con una variación de -9,7% e incidencia de -1,8 p.p.

Le siguen en importancia las divisiones “Elaboración de Sustancias y Productos Químicos” (División 24) y “Curtiembres y Talleres de Acabado” (División 19), con variaciones de -5,8% y -12,1%, e incidencias de -0,7 p.p. y -0,4 p.p. respectivamente.

La división con mayor incidencia positiva en el acumulado hasta junio es “Fabricación de Papel y Productos de Papel” (División 21), con variación de 2,3% e incidencia de 0,3 p.p.

Los Índice de Horas Trabajadas y de Personal Ocupado presentan variaciones en el promedio del acumulado del año de -5,9% y -4,5% respectivamente.

## VARIACIONES EN EL ACUMULADO DE LOS ÚLTIMOS DOCE MESES.

La variación acumulada de los últimos doce meses del Índice de Volumen Físico es:

- **3,0% PARA EL TOTAL DE LA INDUSTRIA**
- **-2,4% PARA LA INDUSTRIA SIN REFINERÍA**

La división con mayor incidencia negativa es “Elaboración de Sustancias y Productos Químicos” (División 24), con variación de -5,1% e incidencia de -0,6 p.p.

Otras divisiones con variaciones negativas importantes aunque con menor incidencia son “Fabricación de Otros Equipos de Transporte” (División 35) e “Industrias Metálicas Básicas” (División 27), con variaciones de -34,0% y -18,1%, e incidencias de -0,1 p.p. y -0,5 p.p. respectivamente.

Las división de mayor incidencia positiva en los últimos doce meses es “Fabricación de Productos Derivados del Petróleo y Carbón” (División 23), con variación de 42,2% e incidencia de 5,1 p.p.

Los índices de Horas Trabajadas y Personal Ocupado acumulan variaciones en el año móvil de -5,4% y -3,8% respectivamente.

## CUADROS

**Cuadro 3 – Números índices de volumen físico, variaciones e incidencias según divisiones de la Clasificación Internacional Industrial Uniforme (C.I.I.U. rev. 3)  
Base Promedio 2006 =100**

Junio-2019						
DIVISION	DESCRIPCIÓN	NÚMERO			INCIDENCIAS	
		ÍNDICE	VARIACIONES (%)		6-2019	Ac 6-2019
			6-2019	6-2018		
D	<b>INDUSTRIA MANUFACTURERA</b>	<b>124,21</b>	<b>-9,90</b>	<b>-3,23</b>		
	<b>INDUSTRIA SIN REFINERÍA</b>	<b>124,34</b>	<b>-8,07</b>	<b>-1,79</b>		
15	Alimentos y bebidas	113,04	-6,50	0,61	-2,13	0,20
16	Tabaco	(s)	(s)	(s)	(s)	(s)
17	Productos textiles	35,31	-20,73	-7,01	-0,20	-0,06
18	Prendas de vestir	10,36	-51,89	-30,84	-0,21	-0,10
19	Curtiembres y talleres de acabado	68,21	-25,61	-12,09	-0,84	-0,39
20	Madera y productos de madera	191,35	-9,54	-0,06	-0,20	-0,00
21	Papel y productos de papel	1.025,53	-2,41	2,29	-0,34	0,33
22	Actividades de encuadernación	77,41	-7,88	0,22	-0,19	0,01
23	Prod. derivados del petróleo y carbón	123,51	-18,38	-9,71	-3,26	-1,76
24	Sustancias y productos químicos	190,75	-7,41	-5,78	-0,87	-0,65
25	Productos de caucho y plástico	93,91	-3,02	-4,23	-0,09	-0,14
26	Minerales no metálicos	85,81	-12,40	-0,77	-0,24	-0,02
27	Metálicas básicas	70,57	-26,59	-14,31	-0,75	-0,34
28	Productos metálicos, maquinarias y equipos	63,43	-23,29	-4,26	-0,54	-0,10
29	Maquinaria, exceptuando la eléctrica	112,52	16,05	1,48	0,13	0,01
30	Maquinaria de oficina, contabilidad e informática	(s)	(s)	(s)	(s)	(s)
31	Maquinarias y aparatos eléctricos	94,17	-0,60	-11,53	-0,00	-0,07
32	Equipos y aparatos de radio y comunicación	(s)	(s)	(s)	(s)	(s)
33	Instrumentos médicos, ópticos y de precisión	318,58	12,80	-0,72	0,18	-0,01
34	Vehículos automotores	98,80	-15,59	-15,87	-0,12	-0,12
35	Otros equipos de transporte	19,88	-36,05	-20,48	-0,06	-0,04
36	Muebles y Otras Industrias NCP	52,74	-4,01	1,19	-0,02	0,01

Fuente: INE, Encuesta Industrial Mensual

NOTA: Las variaciones acumuladas se calculan con el promedio simple de los índices mensuales desde enero hasta el mes de referencia inclusive. Datos provisorios.

**Cuadro 4 - Números índices de horas trabajadas por obreros, variaciones e incidencias según divisiones de la Clasificación Internacional Industrial Uniforme (C.I.I.U. rev. 3) Base Promedio 2006 =100**

Junio-2019		NÚMERO			INCIDENCIAS	
DIVISION	DESCRIPCIÓN	ÍNDICE	VARIACIONES (%)		6-2019	Ac 6-2019
		6-2019	6-2018	Ac 6-2018	6-2018	Ac 6-2018
	<b>INDUSTRIA MANUFACTURERA</b>	<b>71,15</b>	<b>-9,35</b>	<b>-5,86</b>		
	<b>INDUSTRIA SIN REFINERÍA</b>	<b>70,93</b>	<b>-9,34</b>	<b>-5,92</b>		
15	Alimentos y bebidas	82,04	-8,23	-4,38	-4,19	-2,30
16	Tabaco	(s)	(s)	(s)	(s)	(s)
17	Productos textiles	28,41	-16,78	-7,69	-0,37	-0,17
18	Prendas de vestir	12,04	-13,43	-18,50	-0,14	-0,19
19	Curtiembres y talleres de acabado	45,47	-25,10	-18,25	-0,99	-0,69
20	Madera y productos de madera	106,75	-2,21	6,17	-0,07	0,19
21	Papel y productos de papel	85,85	-2,81	-4,26	-0,06	-0,09
22	Actividades de encuadernación	55,30	-9,92	-7,09	-0,44	-0,32
23	Prod. derivados del petróleo y carbón	97,82	-10,20	-0,54	-0,12	-0,01
24	Sustancias y productos químicos	124,89	-9,18	-6,64	-1,08	-0,75
25	Productos de caucho y plástico	48,74	-10,17	-9,15	-0,33	-0,30
26	Minerales no metálicos	58,17	-12,83	-1,25	-0,32	-0,03
27	Metálicas básicas	57,41	-18,51	-14,55	-0,18	-0,13
28	Productos metálicos, maquinarias y equipos	53,01	-7,64	-7,09	-0,24	-0,21
29	Maquinaria, exceptuando la eléctrica	105,42	-7,59	-7,59	-0,17	-0,16
30	Maquinaria de oficina, contabilidad e informática	(s)	(s)	(s)	(s)	(s)
31	Maquinarias y aparatos eléctricos	62,93	-4,62	-12,41	-0,04	-0,10
32	Equipos y aparatos de radio y comunicación	(s)	(s)	(s)	(s)	(s)
33	Instrumentos médicos, ópticos y de precisión	110,00	4,04	-1,56	0,07	-0,03
34	Vehículos automotores	95,07	-17,69	-17,30	-0,33	-0,32
35	Otros equipos de transporte	69,13	-16,27	-9,00	-0,15	-0,08
36	Muebles y Otras Industrias NCP	52,32	-13,93	-12,62	-0,22	-0,19

Fuente: INE, Encuesta Industrial Mensual

NOTA: Las variaciones acumuladas se calculan con el promedio simple de los índices mensuales desde enero hasta el mes de referencia inclusive. Datos provisorios.

**Cuadro 5 - Números índices de personal ocupado, variaciones e incidencias según divisiones de la Clasificación Internacional Industrial Uniforme (C.I.I.U. rev. 3)  
Base Promedio 2006 =100**

Junio-2019						
DIVISION	DESCRIPCIÓN	NÚMERO	VARIACIONES (%)		INCIDENCIAS	
		ÍNDICE	6-2019	Ac 6-2019	6-2019	Ac 6-2019
		6-2019	6-2018	Ac 6-2018	6-2018	Ac 6-2018
	<b>INDUSTRIA MANUFACTURERA</b>	<b>80,96</b>	<b>-4,50</b>	<b>-4,54</b>		
15	Alimentos y bebidas	98,29	-2,71	-2,60	-1,44	-1,40
16	Tabaco	(s)	(s)	(s)	(s)	(s)
17	Productos textiles	30,82	-13,07	-7,39	-0,28	-0,15
18	Prendas de vestir	13,98	-10,45	-15,80	-0,11	-0,17
19	Curtiembres y talleres de acabado	59,43	-13,97	-15,20	-0,58	-0,61
20	Madera y productos de madera	109,08	1,32	5,57	0,04	0,16
21	Papel y productos de papel	86,00	-0,88	-2,12	-0,02	-0,04
22	Actividades de encuadernación	58,37	-7,44	-7,42	-0,31	-0,31
23	Prod. derivados del petróleo y carbón	137,17	0,00	0,42	0,00	0,01
24	Sustancias y productos químicos	133,33	-4,65	-4,03	-0,52	-0,43
25	Productos de caucho y plástico	52,44	-8,62	-9,09	-0,27	-0,29
26	Minerales no metálicos	63,07	-10,04	-10,22	-0,24	-0,24
27	Metálicas básicas	63,61	-11,75	-13,18	-0,11	-0,12
28	Productos metálicos, maquinarias y equipos	58,50	-4,79	-4,04	-0,15	-0,12
29	Maquinaria, exceptuando la eléctrica	97,93	-7,26	-10,02	-0,14	-0,19
30	Maquinaria de oficina, contabilidad e informática	(s)	(s)	(s)	(s)	(s)
31	Maquinarias y aparatos eléctricos	68,06	1,10	-7,58	0,01	-0,06
32	Equipos y aparatos de radio y comunicación	(s)	(s)	(s)	(s)	(s)
33	Instrumentos médicos, ópticos y de precisión	97,04	3,00	-6,76	0,04	-0,10
34	Vehículos automotores	107,58	-12,04	-9,57	-0,22	-0,17
35	Otros equipos de transporte	62,37	-7,55	-9,80	-0,05	-0,07
36	Muebles y Otras Industrias NCP	52,26	-10,77	-16,03	-0,15	-0,23

Fuente: INE, Encuesta Industrial Mensual

NOTA: Las variaciones acumuladas se calculan con el promedio simple de los índices mensuales desde enero hasta el mes de referencia inclusive. Datos provisorios.

## Aspectos Metodológicos

### Serie base promedio 2006=100

<b>Unidad Estadística</b>	Se divide la empresa según unidad por clase de actividad (UCA)
<b>Base de ponderaciones</b>	2006
<b>Año Base=100</b>	2006
<b>Árbol de ponderaciones</b>	Según división, grupo y clase de la CIIU Rev.3 y estrato. No existen ponderaciones fijas por destino de la producción, debido a que no son estables, pero se mantiene el criterio anterior de diferenciar productos según destino.
<b>Representatividad del estrato aleatorio</b>	A nivel de cuatro dígitos de la C.I.I.U. Rev. 3.
<b>Origen de las ponderaciones</b>	EAE 2004 ajustada con imputaciones especiales para empresas omisas de inclusión forzosa, extrapolada a 2006 mediante índices ad-hoc calculados a partir de la EIM.
<b>Cálculo del índice de volumen físico (IVF)</b>	Todas las UCAs por estrategia de deflación por índices de precios de productos específicos representativos
<b>Cálculo del índice de precios implícitos (IPP)</b>	Es un índice de precios tipo Paasche
<b>Base para el deflactor</b>	Valor unitario medio en el año base
<b>Empresas y/o UCAs nuevas</b>	Se utilizan los resultados de una muestra ampliada con la incorporación de las UCAs de 129 empresas nuevas tanto de inclusión forzosa como aleatorias con respecto a la muestra de la base 2002.

## Más información en el sitio web:

- [Metodológica completa](#)
- [Series estadísticas](#)

### Contacto:

Depto. de Difusión y Comunicación  
Instituto Nacional de Estadística  
Torre Ejecutiva Anexo, Piso 4 Liniers 1280, C.P.: 11.100  
Tel: (598) 29027303, ints.: 7723, 7725  
E-mail: [difusion@ine.gub.uy](mailto:difusion@ine.gub.uy)  
Sitio Web: <https://www.ine.gub.uy>