

Montevideo, 22 de Marzo de 2024

## Índice de Precios al Productor de Productos Nacionales (IPPN)

(Base Marzo 2010=100)

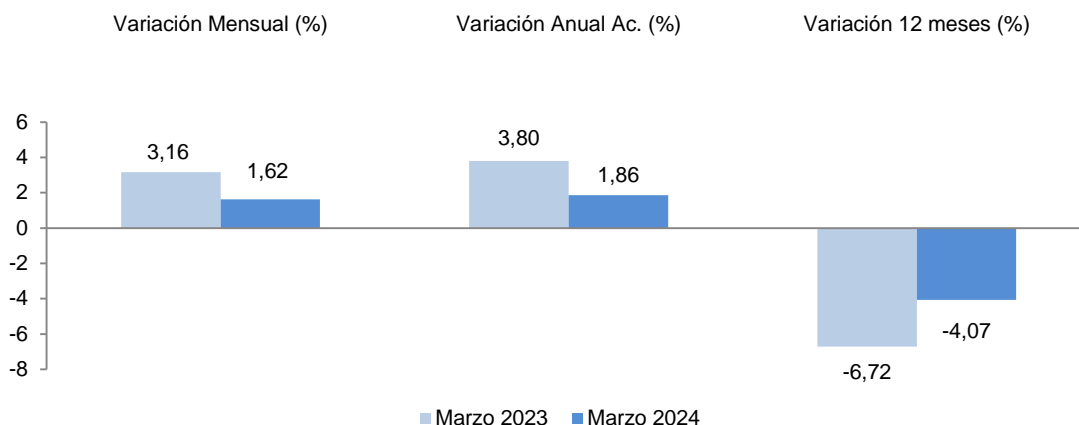
### Marzo 2024

#### Principales Resultados

El IPPN de Marzo 2024, registra una variación mensual del 1,62%, una variación anual acumulada del 1,86%, y una variación acumulada en los últimos doce meses del -4,07%.

Índice General	Variación Mensual (%) Mar-24 / Feb-24	Variación Anual Ac. (%) Mar-24 / Dic-23	Variación 12 meses (%) Mar-24 / Mar-23
<b>273,57</b>	<b>1,62</b>	<b>1,86</b>	<b>-4,07</b>

Gráfico 1. IPPN - Comparativo de variaciones en porcentajes.  
Marzo 2023 – Marzo 2024



Fuente: INE, Encuesta IPPN

Cuadro 1. IPPN - Comparativo de Índices y variaciones.  
Marzo 2023 – Marzo 2024

	Marzo 2023	Marzo 2024
Índice General	285,19	273,57
Variación Mensual (%)	3,16	1,62
Variación Anual Ac. (%)	3,80	1,86
Variación 12 meses (%)	-6,72	-4,07

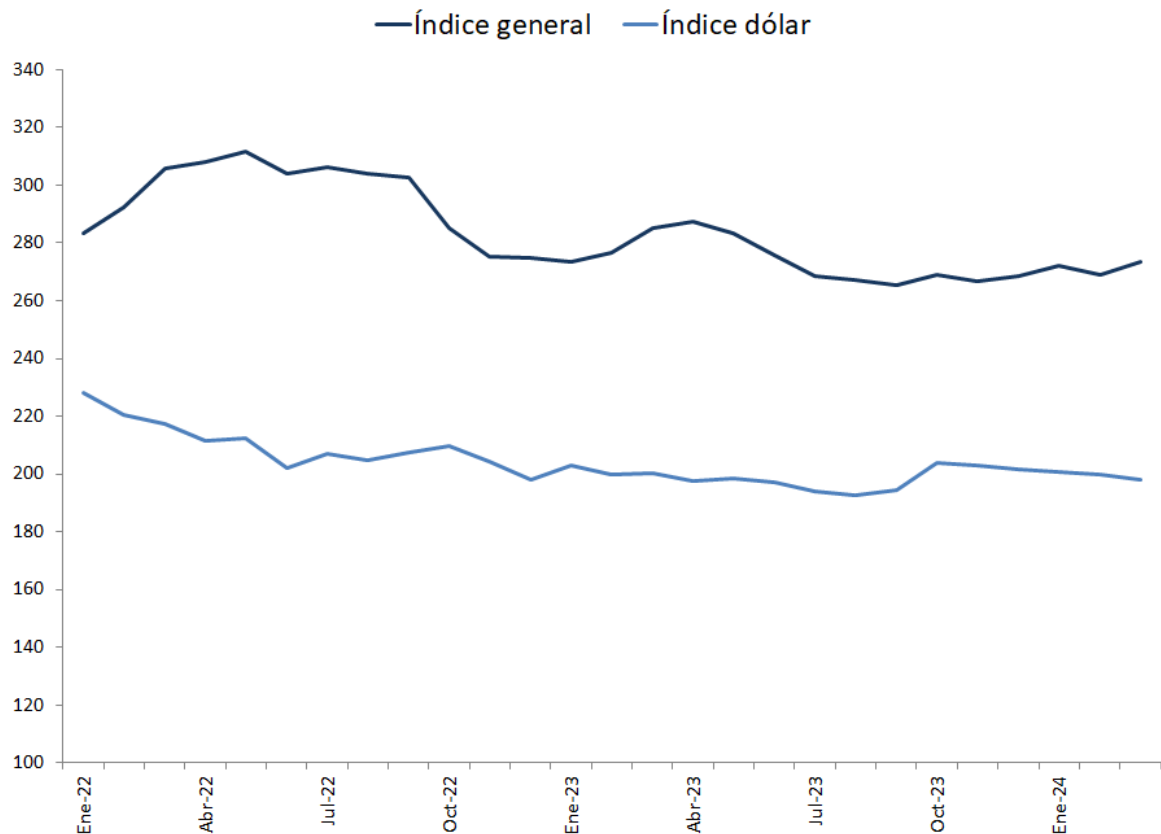
Fuente: INE, Encuesta IPPN

## Comentarios

Se presentan las explicaciones correspondientes a los grupos con mayor incidencia en la variación del mes.

- **La cotización del dólar interbancario vendedor** al día 11 de Marzo de 2024 fue de \$38,81 y la del día 14 del mes anterior fue de \$39,18 con una variación de -0,94%.

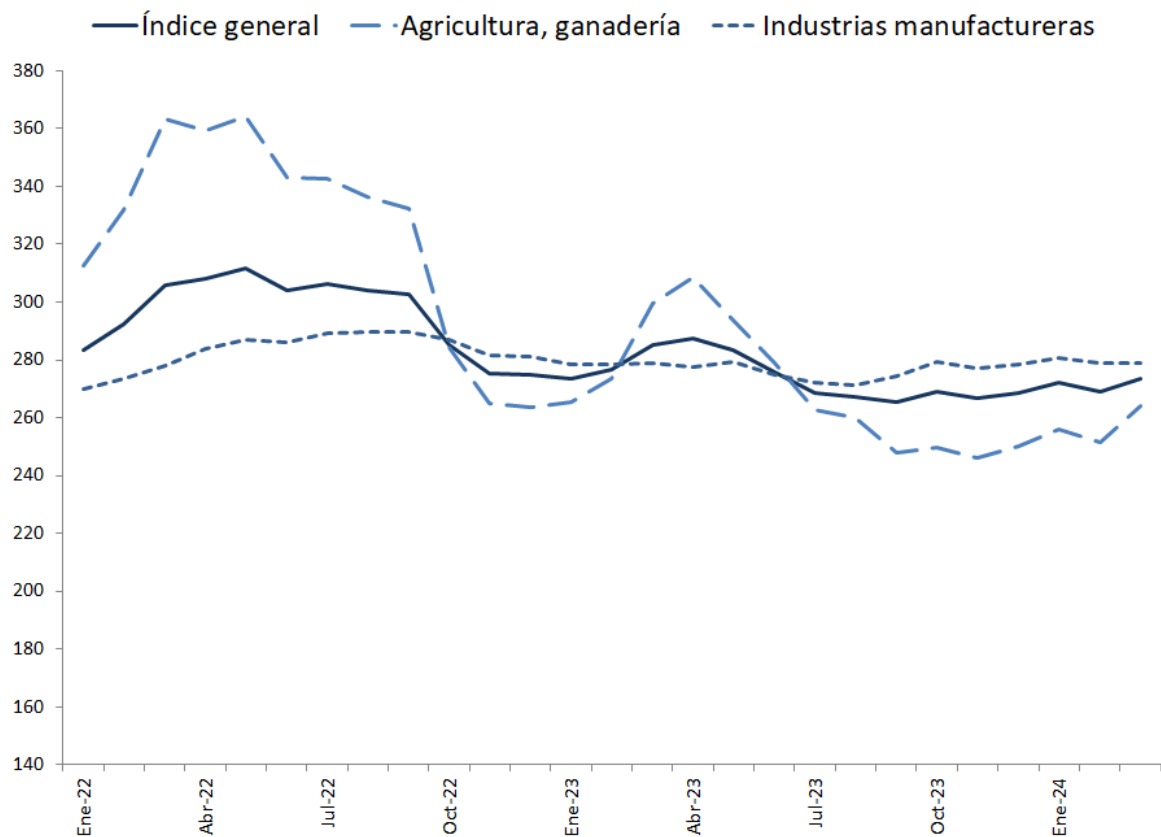
**Gráfico 2. IPPN – Índice general e índice dólar.  
Enero 2022 – Marzo 2024**



Fuente: INE, Encuesta IPPN

- **La sección Agricultura, Ganadería, Caza y Silvicultura presenta una variación mensual de 5,01%** con una incidencia de 1,54 puntos porcentuales en la variación del índice general.
- **La sección Industria Manufacturera presenta una variación mensual de 0,13%** con una incidencia de 0,09 puntos porcentuales en la variación del índice general.

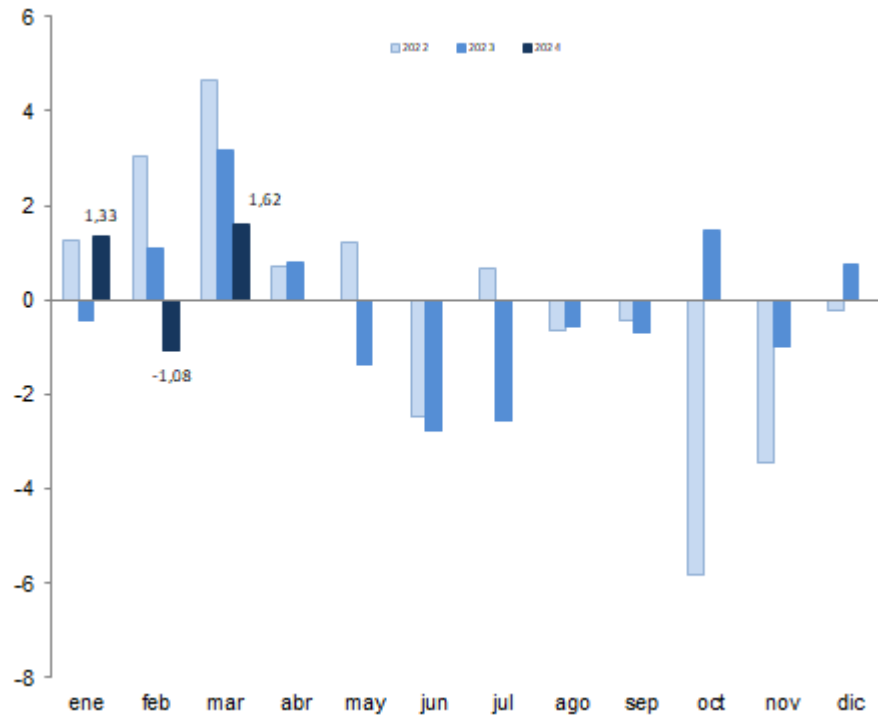
**Gráfico 3. IPPN – Índices General; Agricultura, ganadería, caza y silvicultura; Industrias manufactureras.  
Enero 2022 – Marzo 2024**



Fuente: INE, Encuesta IPPN

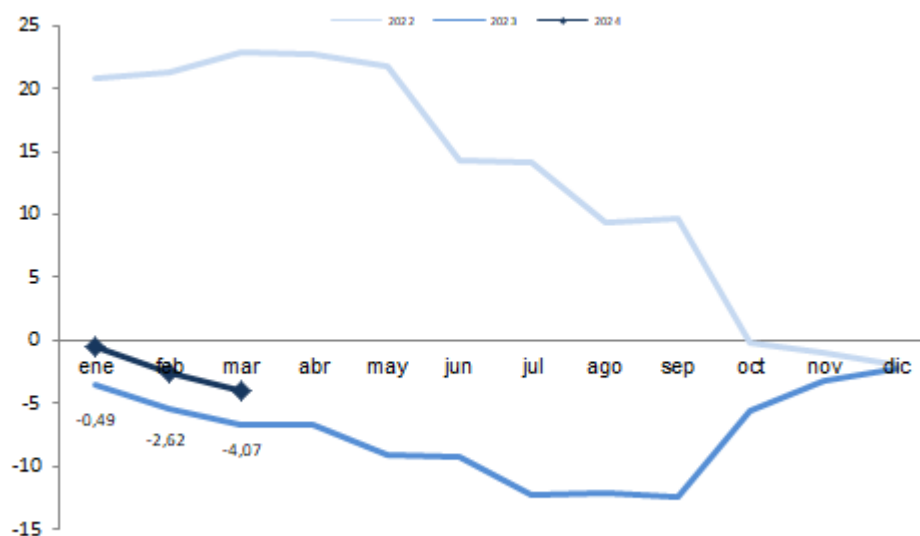
## Gráficos

**Gráfico 4. IPPN - Variaciones mensuales en porcentaje.  
Enero 2022 – Marzo 2024**



Fuente: INE, Encuesta IPPN

**Gráfico 5. IPPN - Variaciones acumuladas a 12 meses en porcentaje.  
Enero 2022 – Marzo 2024**



Fuente INE, Encuesta IPPN

## Cuadros

**Cuadro 2. IPPN - Índices, variaciones mensual y acumuladas en porcentaje e incidencia.**  
Base Marzo 2010 = 100  
Marzo 2024

	Índice	Variaciones %			Incidencia
		Mensual	Acumulado en el año	Últimos 12 meses	
<b>ÍNDICE GENERAL</b>	<b>273,57</b>	<b>1,62</b>	<b>1,86</b>	<b>-4,07</b>	
<b>AGRICULTURA, GANADERÍA, CAZA Y SILVICULTURA</b>	<b>263,99</b>	<b>5,01</b>	<b>5,47</b>	<b>-11,88</b>	<b>1,54</b>
011 - Cultivos en general	251,58	3,30	-5,10	-15,19	
012 - Cría de animales	269,34	6,17	12,46	-10,64	
020 - Silvicultura, extracción de madera y servicios conexos	320,11	-0,36	-0,46	8,52	
<b>PESCA</b>	<b>223,32</b>	<b>-0,51</b>	<b>-1,01</b>	<b>-0,53</b>	<b>0,00</b>
050 - Pesca, explotación, servicios relacionados con la pesca	223,32	-0,51	-1,01	-0,53	
<b>EXPLOTACIÓN DE MINAS Y CANTERAS</b>	<b>246,28</b>	<b>-0,96</b>	<b>4,41</b>	<b>-0,20</b>	<b>-0,01</b>
14 - Explotación de otras minas y canteras	246,28	-0,96	4,41	-0,20	
<b>INDUSTRIAS MANUFACTURERAS</b>	<b>279,04</b>	<b>0,13</b>	<b>0,25</b>	<b>0,05</b>	<b>0,09</b>
15 - Elaboración de prod. Alimenticios y bebidas	296,78	-0,38	-0,22	-1,15	
16- Elaboración de productos de tabaco	(s)	(s)	(s)	(s)	
18 - Fabricación de prendas de vestir y teñido de pieles	152,99	0,00	0,57	1,00	
19 - Curtiembres y talleres de acabado; fabricación de productos de cuero excepto prendas de vestir; fabricación de calzado de cuero.	185,76	-0,60	-1,19	-1,55	
22 - Actividades de encuadernación, impresión, edición, etc.	175,74	0,07	-0,22	0,30	
23 - Fabricación de derivados del petróleo y del carbón	228,81	2,95	-3,08	0,17	
24 - Fabricación de sustancias y de productos químicos	281,64	0,13	0,53	0,10	
25 - Fabricación de productos de caucho y plástico	274,48	0,49	2,17	4,12	
26 - Fabricación de productos minerales no metálicos	401,22	0,00	7,25	11,71	
27 - Industrias metálicas básicas	188,49	-0,42	-1,10	-16,32	
28 - Fabricación productos metálicos, maquinarias y equipos	289,25	-0,89	-1,30	-4,40	
31 - Fabricación de maquinaria y aparatos eléctricos n.c.p.	259,41	-0,87	-1,52	-5,07	
35 - Fabricación de otros tipos de equipo de transporte.	(s)	(s)	(s)	(s)	
36 - Fabricación muebles; industrias manufactureras n.c.p..	310,28	-0,42	1,82	4,47	

Fuente: INE, Encuesta IPPN

NOTA: En el cuadro se coloca una (s) en las divisiones que presentan un reducido tamaño de la muestra o del universo que impide divulgar información en virtud de la normativa del secreto estadístico (Ley 16616 del 20 de Marzo de 1994, Art. 3).

### Cuadro 3. IPPN. Números índices, general y por sección de los últimos doce meses. Base Marzo 2010 = 100 Marzo 2024

MES	Índice general	Ganadería		Explotación de minas y canteras	Industrias Manufactureras	
		Agricultura	Silvicultura			Pesca
Marzo-23	285,19	299,58		224,50	246,78	278,91
Abril-23	287,41	308,68		222,88	245,96	277,75
Mayo-23	283,50	293,50		223,46	248,66	279,35
Junio-23	275,65	278,91		222,64	255,96	274,68
Julio-23	268,63	262,89		220,85	235,42	272,22
Agosto-23	267,11	260,09		220,10	234,50	271,32
Setiembre-23	265,23	247,69		220,97	237,08	274,61
Octubre-23	269,17	249,64		226,87	242,05	279,51
Noviembre-23	266,54	246,14		226,38	244,68	277,26
Diciembre-23	268,57	250,30		225,60	235,88	278,34
Enero-24	272,14	256,14		224,93	235,04	280,85
Febrero-24	269,21	251,40		224,46	248,66	278,67
<b>Marzo-24</b>	<b>273,57</b>	<b>263,99</b>		<b>223,32</b>	<b>246,28</b>	<b>279,04</b>

Fuente INE, Encuesta IPPN

### Cuadro 4. IPPN. Números índices de la división agricultura, ganadería, caza y actividades conexas, variaciones mensual y acumuladas en porcentaje e incidencia mensual. Base Marzo 2010 = 100 Marzo 2024

Sección y División	Índice	Variaciones %			Incidencia
		Mensual	Acumulada en el año	Últimos 12 meses	
<b>01-AGRICULTURA, GANADERÍA, CAZA Y ACTIVIDADES CONEXAS</b>	<b>263,99</b>	<b>5,01</b>	<b>5,47</b>	<b>-11,88</b>	<b>1,54</b>
<b>011-Cultivos en general</b>	<b>251,58</b>	<b>3,30</b>	<b>-5,10</b>	<b>-15,19</b>	<b>1,14</b>
0111-Cultivo cereales, otros cultivos ncp.	225,96	-3,39	-8,58	-14,15	-2,21
0112-Cultivo hortalizas, recolección hongos	332,26	22,54	0,41	-21,03	5,78
0113-Cultivo de árboles frutales.	238,46	-2,99	2,75	2,95	-0,27
<b>012-Cría de animales.</b>	<b>269,34</b>	<b>6,17</b>	<b>12,46</b>	<b>-10,64</b>	<b>3,87</b>
0121-Cría de ganado.	266,44	4,51	11,56	-11,04	4,20
0122-Cría de pollos.	305,62	28,49	23,46	-6,12	1,97

Fuente INE, Encuesta IPPN

## Datos metodológicos

La Metodología utilizada para la construcción del índice mantiene las definiciones y la forma de cálculos definidos en 2001.

La metodología contempla la definición de los siguientes aspectos:

- El conjunto de bienes y servicios para los cuales se desea estimar la evolución de precios (unidad estadística de investigación).
- El tipo de precio a tomar para seguir la evolución (definición de la variable precio en el índice).
- La fórmula matemática del indicador a utilizar.
- La fuente de la información básica para construir dicho indicador.

### Más información en el sitio web:

- [Nota metodológica completa](#)
- [Series estadísticas](#)

### Contacto:

Depto. de Difusión y Comunicación

Instituto Nacional de Estadística

Torre Ejecutiva Anexo, Piso 4 Liniers 1280, C.P.: 11.100

Tel: (598) 29027303, ints.: 7723, 7725

E-mail: [difusion@ine.gub.uy](mailto:difusion@ine.gub.uy)

Sitio Web: <https://www.ine.gub.uy>

X: [@ine\\_uruguay](#)