

Montevideo, 30 de Enero de 2024

Índice de Precios al Productor de Productos Nacionales (IPPN)

(Base Marzo 2010=100)

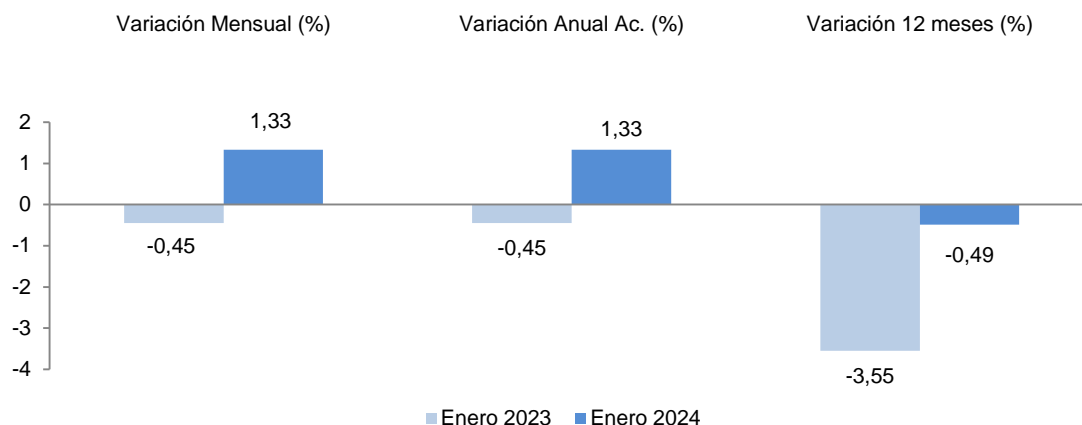
Enero 2024

Principales Resultados

El IPPN de Enero 2024, registra una variación mensual del 1,33% y una variación acumulada en los últimos doce meses del -0,49%.

Índice General	Variación Mensual (%) Ene-24 / Dic-23	Variación Anual Ac. (%) Ene-24 / Dic-23	Variación 12 meses (%) Ene-24 / Ene-23
272,14	1,33	1,33	-0,49

Gráfico 1. IPPN - Comparativo de variaciones en porcentajes.
Enero 2023 – Enero 2024



Fuente: INE, Encuesta IPPN

Cuadro 1. IPPN - Comparativo de Índices y variaciones.
Enero 2023 – Enero 2024

	Enero 2023	Enero 2024
Índice General	273,49	272,14
Variación Mensual (%)	-0,45	1,33
Variación Anual Ac. (%)	-0,45	1,33
Variación 12 meses (%)	-3,55	-0,49

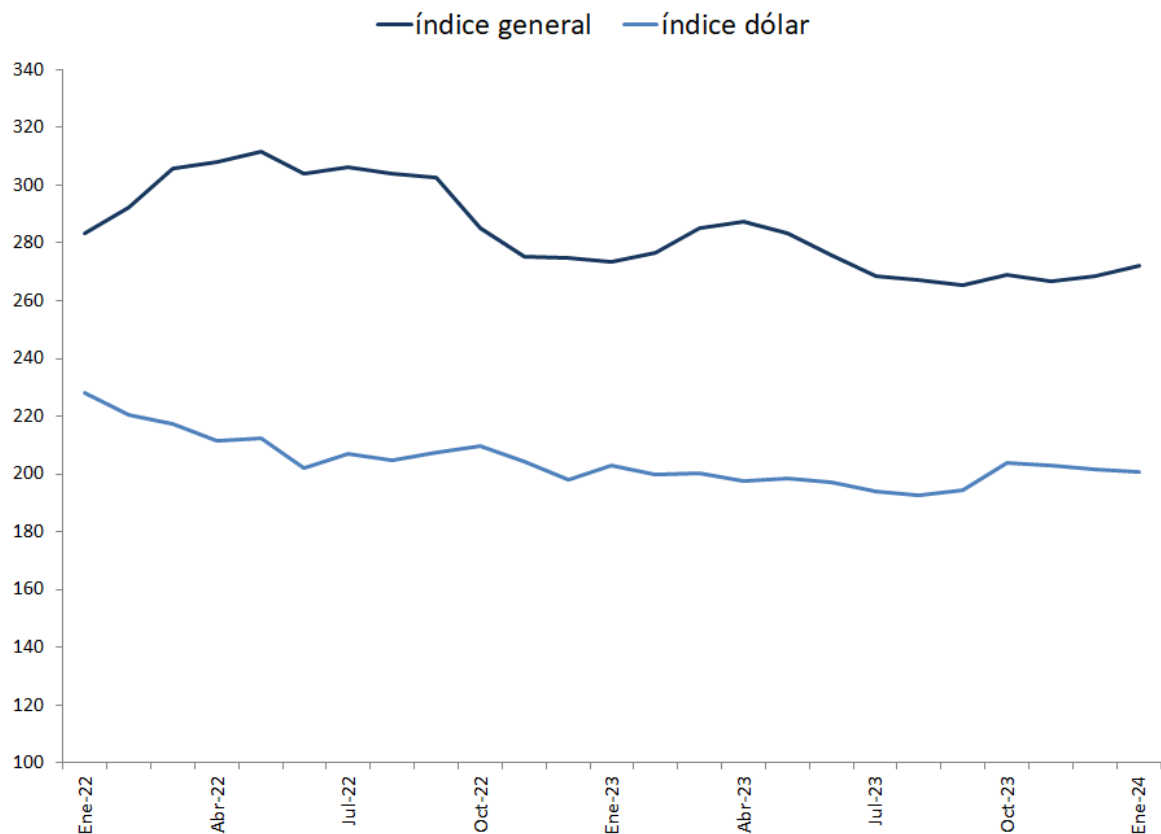
Fuente: INE, Encuesta IPPN

Comentarios

Se presentan las explicaciones correspondientes a los grupos con mayor incidencia en la variación del mes.

- **La cotización del dólar interbancario vendedor** al día 10 de Enero de 2024 fue de \$39,33 y la del día 11 del mes anterior fue de \$39,55 con una variación de -0,56%.

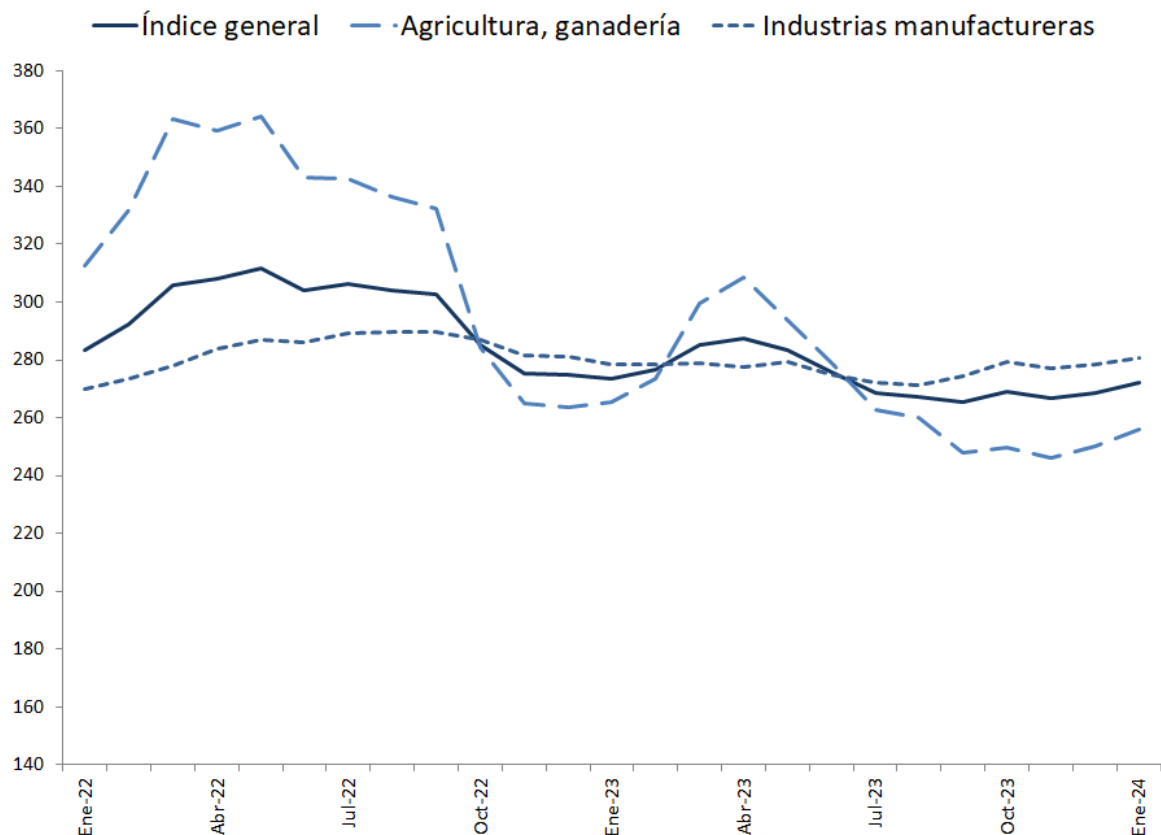
**Gráfico 2. IPPN – Índice general e índice dólar.
Enero 2022 – Enero 2024**



Fuente: INE, Encuesta IPPN

- **La sección Agricultura, Ganadería, Caza y Silvicultura presenta una variación mensual de 2,33%** con una incidencia de 0,71 puntos porcentuales en la variación del índice general.
- **La sección Industria Manufacturera presenta una variación mensual de 0,90%** con una incidencia de 0,62 puntos porcentuales en la variación del índice general.

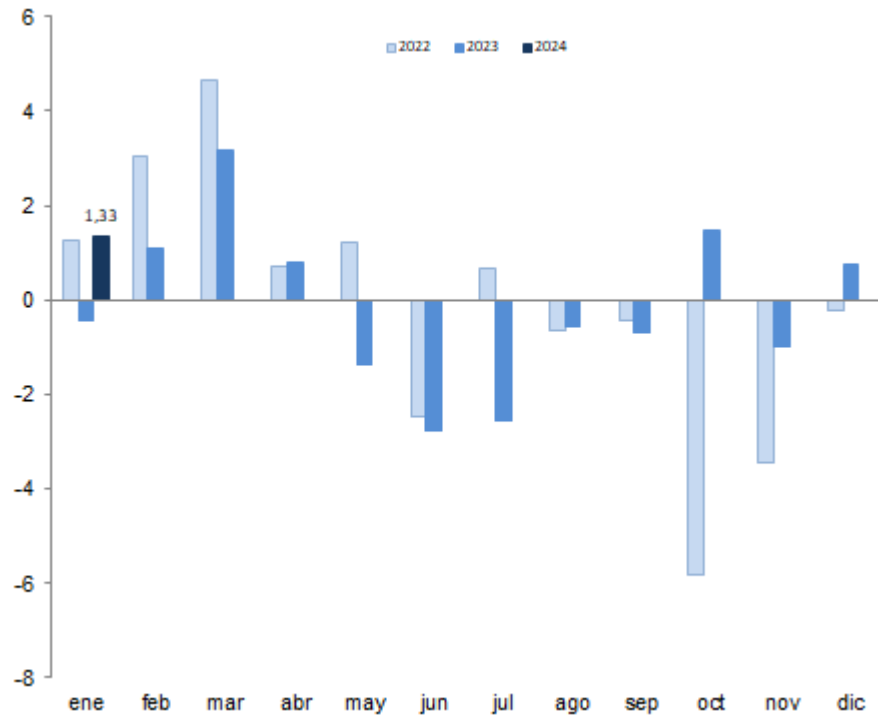
**Gráfico 3. IPPN – Índices General; Agricultura, ganadería, caza y silvicultura; Industrias manufactureras.
Enero 2022 – Enero 2024**



Fuente: INE, Encuesta IPPN

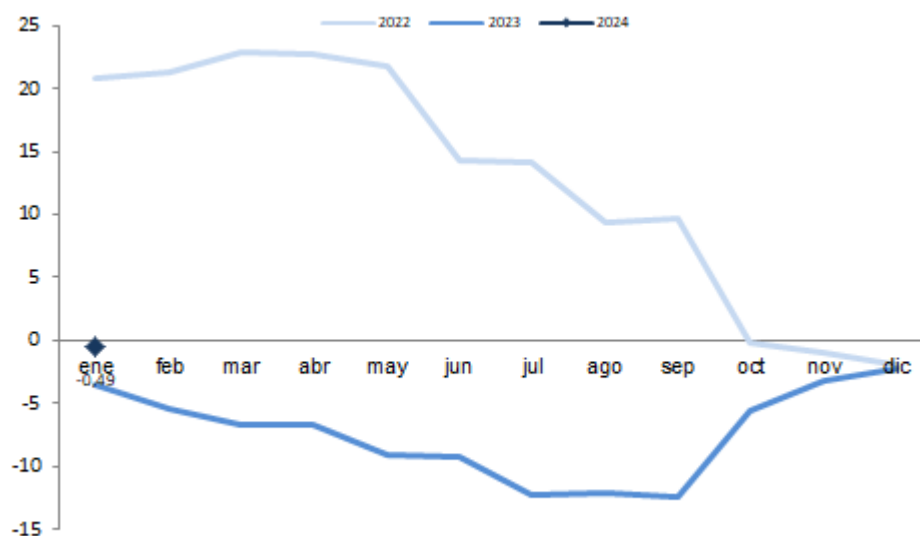
Gráficos

**Gráfico 4. IPPN - Variaciones mensuales en porcentaje.
Enero 2022 – Enero 2024**



Fuente: INE, Encuesta IPPN

**Gráfico 5. IPPN - Variaciones acumuladas a 12 meses en porcentaje.
Enero 2022 – Enero 2024**



Fuente INE, Encuesta IPPN

Cuadros

Cuadro 2. IPPN - Índices, variaciones mensual y acumuladas en porcentaje e incidencia.
Base Marzo 2010 = 100
Enero 2024

	Índice	Variaciones %			Incidencia
		Mensual	Acumulado en el año	Últimos 12 meses	
ÍNDICE GENERAL	272,14	1,33	1,33	-0,49	
AGRICULTURA, GANADERÍA, CAZA Y SILVICULTURA	256,14	2,33	2,33	-3,52	0,71
011 - Cultivos en general	255,07	-3,78	-3,78	-2,47	
012 - Cría de animales	254,65	6,33	6,33	-4,53	
020 - Silvicultura, extracción de madera y servicios conexos	322,31	0,22	0,22	8,05	
PESCA	224,93	-0,30	-0,30	-0,53	0,00
050 - Pesca, explotación, servicios relacionados con la pesca	224,93	-0,30	-0,30	-0,53	
EXPLOTACIÓN DE MINAS Y CANTERAS	235,04	-0,36	-0,36	3,65	0,00
14 - Explotación de otras minas y canteras	235,04	-0,36	-0,36	3,65	
INDUSTRIAS MANUFACTURERAS	280,85	0,90	0,90	0,91	0,62
15 - Elaboración de prod. Alimenticios y bebidas	301,92	1,51	1,51	2,15	
16- Elaboración de productos de tabaco	(s)	(s)	(s)	(s)	
18 - Fabricación de prendas de vestir y teñido de pieles	152,13	0,00	0,00	0,62	
19 - Curtiembres y talleres de acabado; fabricación de productos de cuero excepto prendas de vestir; fabricación de calzado de cuero.	187,34	-0,35	-0,35	-1,56	
22 - Actividades de encuadernación, impresión, edición, etc.	178,05	1,09	1,09	2,19	
23 - Fabricación de derivados del petróleo y del carbón	227,10	-3,80	-3,80	-1,84	
24 - Fabricación de sustancias y de productos químicos	280,73	0,21	0,21	-1,53	
25 - Fabricación de productos de caucho y plástico	272,78	1,54	1,54	3,66	
26 - Fabricación de productos minerales no metálicos	395,73	5,78	5,78	10,18	
27 - Industrias metálicas básicas	189,67	-0,48	-0,48	-20,42	
28 - Fabricación productos metálicos, maquinarias y equipos	292,27	-0,27	-0,27	-4,60	
31 - Fabricación de maquinaria y aparatos eléctricos n.c.p.	262,62	-0,30	-0,30	-7,51	
35 - Fabricación de otros tipos de equipo de transporte.	(s)	(s)	(s)	(s)	
36 - Fabricación muebles; industrias manufactureras n.c.p..	303,87	-0,28	-0,28	3,72	

Fuente: INE, Encuesta IPPN

NOTA: En el cuadro se coloca una (s) en las divisiones que presentan un reducido tamaño de la muestra o del universo que impide divulgar información en virtud de la normativa del secreto estadístico (Ley 16616 del 20 de Enero de 1994, Art. 3).

Cuadro 3. IPPN. Números índices, general y por sección de los últimos doce meses. Base Marzo 2010 = 100 Enero 2024

MES	Índice general	Ganadería		Explotación de minas y canteras	Industrias Manufactureras	
		Agricultura	Silvicultura			Pesca
Enero-23	273,49	265,49		226,13	226,77	278,31
Febrero-23	276,46	273,64		224,14	249,21	278,57
Marzo-23	285,19	299,58		224,50	246,78	278,91
Abril-23	287,41	308,68		222,88	245,96	277,75
Mayo-23	283,50	293,50		223,46	248,66	279,35
Junio-23	275,65	278,91		222,64	255,96	274,68
Julio-23	268,63	262,89		220,85	235,42	272,22
Agosto-23	267,11	260,09		220,10	234,50	271,32
Setiembre-23	265,23	247,69		220,97	237,08	274,61
Octubre-23	269,17	249,64		226,87	242,05	279,51
Noviembre-23	266,54	246,14		226,38	244,68	277,26
Diciembre-23	268,57	250,30		225,60	235,88	278,34
Enero-24	272,14	256,14		224,93	235,04	280,85

Fuente INE, Encuesta IPPN

Cuadro 4. IPPN. Números índices de la división agricultura, ganadería, caza y actividades conexas, variaciones mensual y acumuladas en porcentaje e incidencia mensual. Base Marzo 2010 = 100 Enero 2024

Sección y División	Índice	Variaciones %			Incidencia
		Mensual	Acumulada en el año	Últimos 12 meses	
01-AGRICULTURA, GANADERÍA, CAZA Y ACTIVIDADES CONEXAS	256,14	2,33	2,33	-3,52	0,71
011-Cultivos en general	255,07	-3,78	-3,78	-2,47	-1,43
0111-Cultivo cereales, otros cultivos ncp.	236,65	-4,25	-4,25	-11,23	-2,69
0112-Cultivo hortalizas, recolección hongos	313,36	-5,30	-5,30	18,93	-1,53
0113-Cultivo de árboles frutales.	244,82	5,49	5,49	11,96	0,44
012-Cría de animales.	254,65	6,33	6,33	-4,53	3,77
0121-Cría de ganado.	255,59	7,01	7,01	-3,28	6,48
0122-Cría de pollos.	242,88	-1,88	-1,88	-18,37	-0,15

Fuente INE, Encuesta IPPN

Datos metodológicos

La Metodología utilizada para la construcción del índice mantiene las definiciones y la forma de cálculos definidos en 2001.

La metodología contempla la definición de los siguientes aspectos:

- El conjunto de bienes y servicios para los cuales se desea estimar la evolución de precios (unidad estadística de investigación).
- El tipo de precio a tomar para seguir la evolución (definición de la variable precio en el índice).
- La fórmula matemática del indicador a utilizar.
- La fuente de la información básica para construir dicho indicador.

Más información en el sitio web:

- [Nota metodológica completa](#)
- [Series estadísticas](#)

Contacto:

Depto. de Difusión y Comunicación

Instituto Nacional de Estadística

Torre Ejecutiva Anexo, Piso 4 Liniers 1280, C.P.: 11.100

Tel: (598) 29027303, ints.: 7723, 7725

E-mail: difusion@ine.gub.uy

Sitio Web: <https://www.ine.gub.uy>

X: [@ine_uruguay](#)