

Montevideo, 29 de Noviembre de 2023

Índice de Precios al Productor de Productos Nacionales (IPPN)

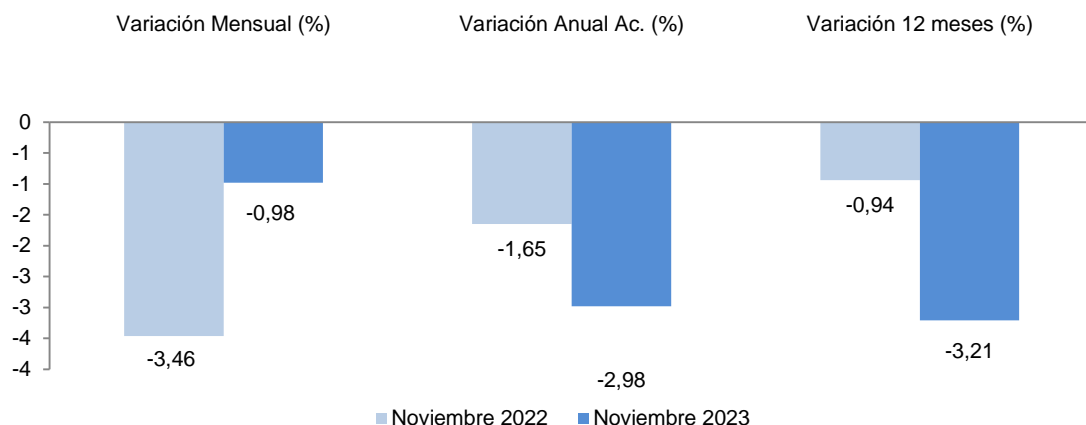
(Base Marzo 2010=100)

Noviembre 2023 Principales Resultados

El IPPN de Noviembre 2023, registra una variación mensual del **-0,98%**, una variación anual acumulada del **-2,98%**, y una variación en los últimos 12 meses del **-3,21%**.

Índice General	Variación Mensual (%) Nov-23 / Oct-23	Variación Anual Ac. (%) Nov-23 / Dic-22	Variación 12 meses (%) Nov-23 / Nov-22
266,54	-0,98	-2,98	-3,21

Gráfico 1. IPPN - Comparativo de variaciones en porcentajes. Noviembre 2022 – Noviembre 2023



Fuente: INE, Encuesta IPPN

Cuadro 1. IPPN - Comparativo de Índices y variaciones. Noviembre 2022 – Noviembre 2023

	Noviembre 2022	Noviembre 2023
Índice General	275,38	266,54
Variación Mensual (%)	-3,46	-0,98
Variación Anual Ac. (%)	-1,65	-2,98
Variación 12 meses (%)	-0,94	-3,21

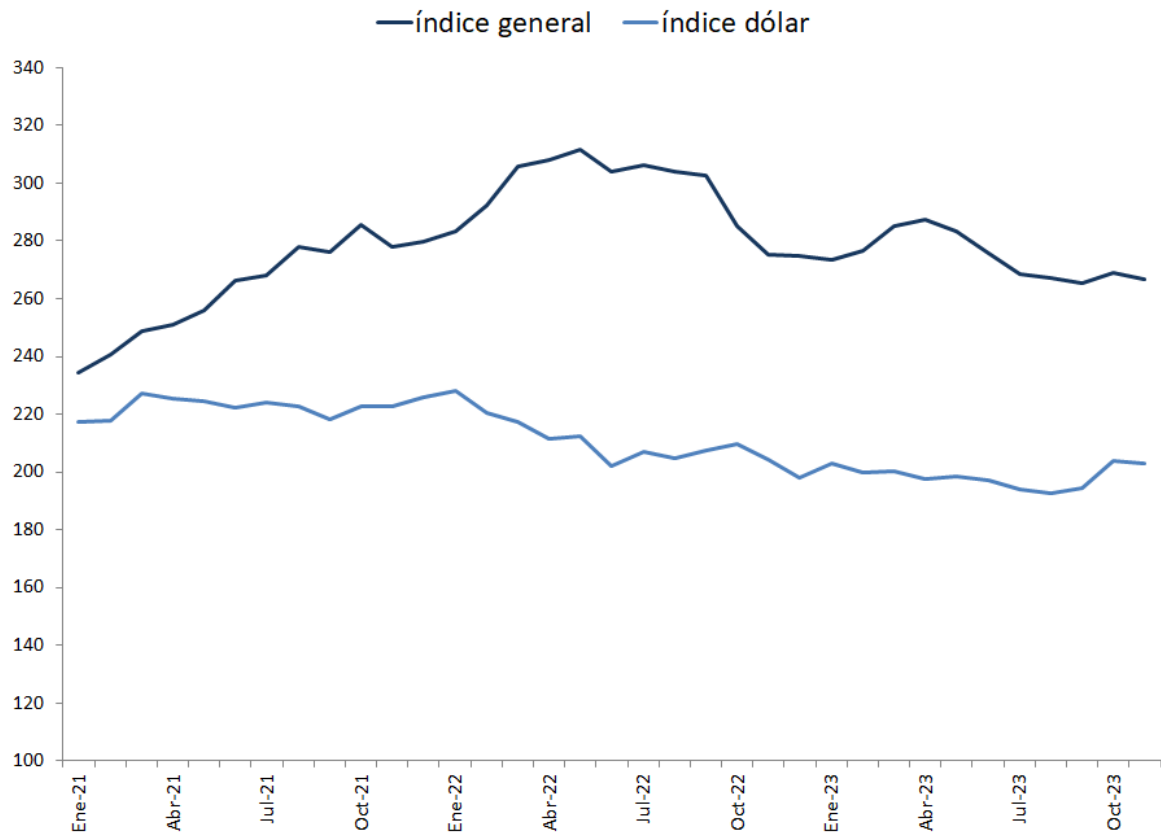
Fuente: INE, Encuesta IPPN

Comentarios

Se presentan las explicaciones correspondientes a los grupos con mayor incidencia en la variación del mes.

- **La cotización del dólar interbancario vendedor** al día 10 de Noviembre de 2023 fue de \$39,81 y la del día 10 del mes anterior fue de \$39,97 con una variación de -0,40%.

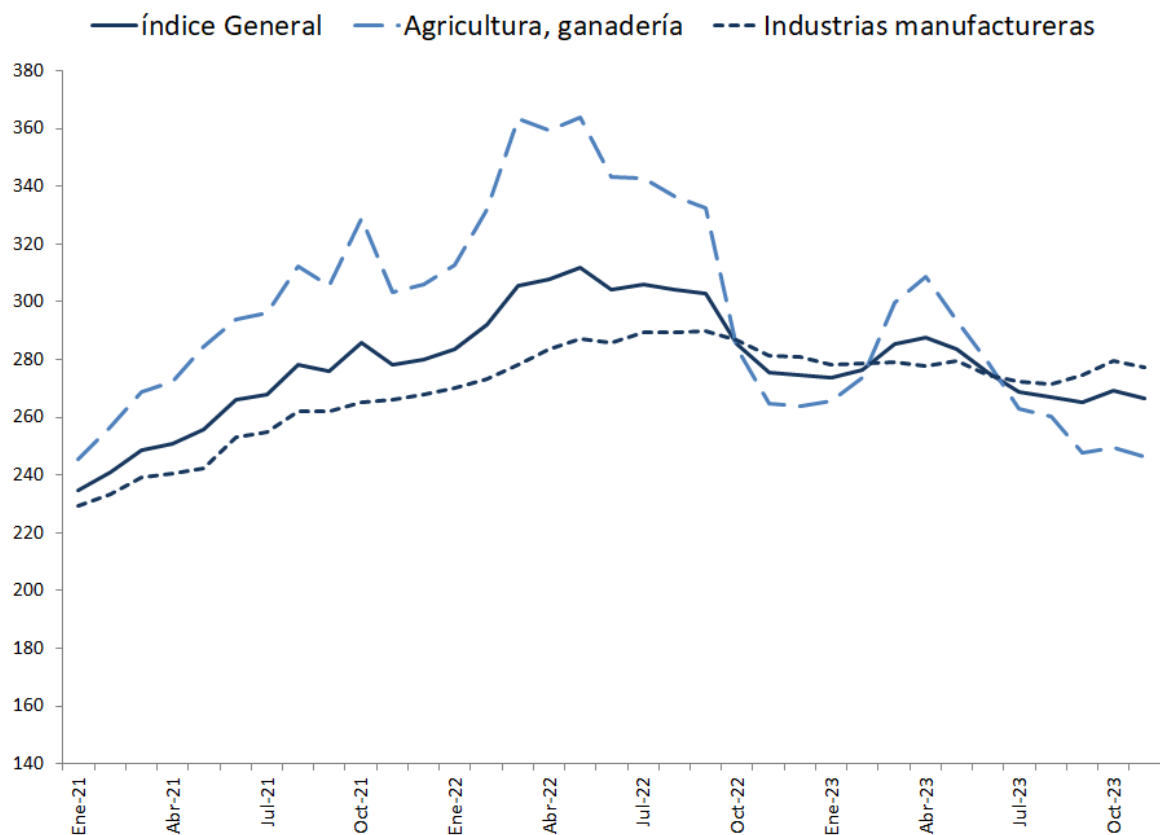
**Gráfico 2. IPPN – Índice general e índice dólar.
Enero 2021 – Noviembre 2023**



Fuente: INE, Encuesta IPPN

- **La sección Agricultura, Ganadería, Caza y Silvicultura presenta una variación mensual de -1,40%** con una incidencia de -0,43 puntos porcentuales en la variación del índice general.
- **La sección Industria Manufacturera presenta una variación mensual de -0,80%** con una incidencia de -0,55 puntos porcentuales en la variación del índice general.

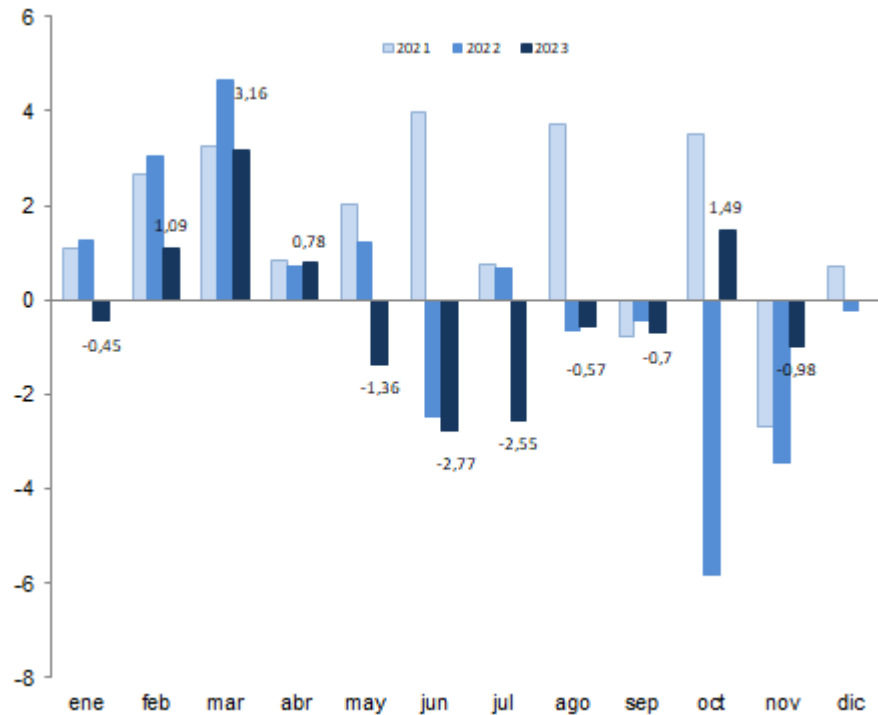
**Gráfico 3. IPPN – Índices General; Agricultura, ganadería, caza y silvicultura; Industrias manufactureras.
Enero 2021 – Noviembre 2023**



Fuente: INE, Encuesta IPPN

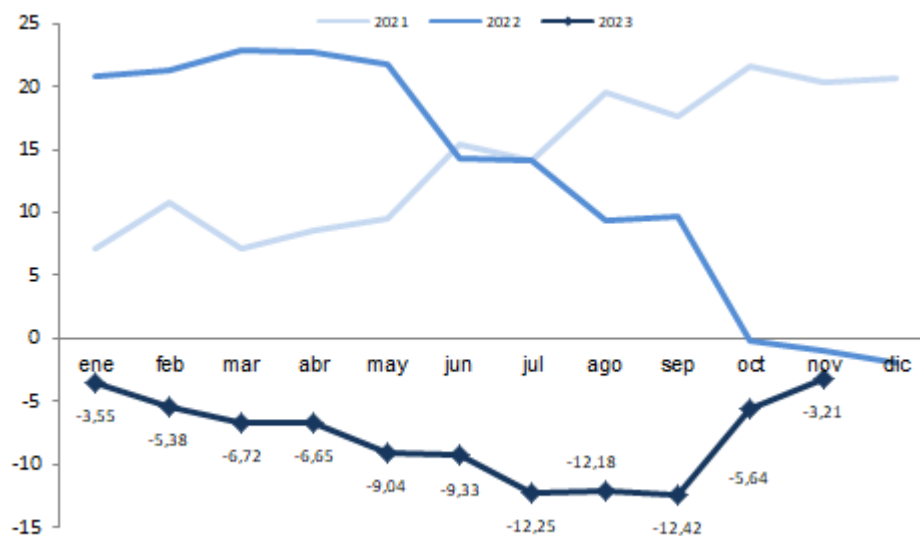
Gráficos

**Gráfico 4. IPPN - Variaciones mensuales en porcentaje.
Enero 2021 – Noviembre 2023**



Fuente: INE, Encuesta IPPN

**Gráfico 5. IPPN - Variaciones acumuladas a 12 meses en porcentaje.
Enero 2021 – Noviembre 2023**



Fuente INE, Encuesta IPPN

Cuadros

Cuadro 2. IPPN - Índices, variaciones mensual y acumuladas en porcentaje e incidencia.
Base Marzo 2010 = 100
Noviembre 2023

	Índice	Variaciones %			Incidencia
		Mensual	Acumulado en el año	Últimos 12 meses	
ÍNDICE GENERAL	266,54	-0,98	-2,98	-3,21	
AGRICULTURA, GANADERÍA, CAZA Y SILVICULTURA	246,14	-1,40	-6,66	-7,05	-0,43
011 - Cultivos en general	269,76	0,16	6,08	6,77	
012 - Cría de animales	230,06	-2,50	-14,16	-14,94	
020 - Silvicultura, extracción de madera y servicios conexos	323,33	0,21	8,23	5,42	
PESCA	226,38	-0,22	1,47	-0,25	-0,01
050 - Pesca, explotación, servicios relacionados con la pesca	226,38	-0,22	1,47	-0,25	
EXPLOTACIÓN DE MINAS Y CANTERAS	244,68	1,09	3,35	7,03	0,01
14 - Explotación de otras minas y canteras	244,68	1,09	3,35	7,03	
INDUSTRIAS MANUFACTURERAS	277,26	-0,80	-1,34	-1,51	-0,55
15 - Elaboración de prod. Alimenticios y bebidas	290,88	-1,06	-1,59	-0,86	
16- Elaboración de productos de tabaco	(s)	(s)	(s)	(s)	
18 - Fabricación de prendas de vestir y teñido de pieles	152,13	0,00	0,88	0,88	
19 - Curtiembres y talleres de acabado; fabricación de productos de cuero excepto prendas de vestir; fabricación de calzado de cuero.	188,78	-0,25	0,77	-1,21	
22 - Actividades de encuadernación, impresión, edición, etc.	176,20	-0,02	2,85	2,63	
23 - Fabricación de derivados del petróleo y del carbón	246,50	-0,06	-5,96	-5,96	
24 - Fabricación de sustancias y de productos químicos	281,00	0,28	-1,50	-2,73	
25 - Fabricación de productos de caucho y plástico	272,52	-0,72	3,37	4,33	
26 - Fabricación de productos minerales no metálicos	374,11	0,00	12,44	12,44	
27 - Industrias metálicas básicas	153,21	-25,84	-33,03	-36,47	
28 - Fabricación productos metálicos, maquinarias y equipos	297,80	-0,11	-0,31	-3,21	
31 - Fabricación de maquinaria y aparatos eléctricos n.c.p.	264,94	-0,38	-4,22	-7,01	
35 - Fabricación de otros tipos de equipo de transporte.	(s)	(s)	(s)	(s)	
36 - Fabricación muebles; industrias manufactureras n.c.p..	304,75	0,05	4,97	5,21	

Fuente: INE, Encuesta IPPN

NOTA: En el cuadro se coloca una (s) en las divisiones que presentan un reducido tamaño de la muestra o del universo que impide divulgar información en virtud de la normativa del secreto estadístico (Ley 16616 del 20 de Noviembre de 1994, Art. 3).

Cuadro 3. IPPN. Números índices, general y por sección de los últimos doce meses. Base Marzo 2010 = 100 Noviembre 2023

MES	Indice general	Ganadería		Explotación de minas y canteras	Industrias Manufactureras	
		Agricultura	Silvicultura			Pesca
Noviembre-22	275,38	264,80		226,95	228,60	281,50
Diciembre-22	274,74	263,71		223,10	236,76	281,03
Enero-23	273,49	265,49		226,13	226,77	278,31
Febrero-23	276,46	273,64		224,14	249,21	278,57
Marzo-23	285,19	299,58		224,50	246,78	278,91
Abril-23	287,41	308,68		222,88	245,96	277,75
Mayo-23	283,50	293,50		223,46	248,66	279,35
Junio-23	275,65	278,91		222,64	255,96	274,68
Julio-23	268,63	262,89		220,85	235,42	272,22
Agosto-23	267,11	260,09		220,10	234,50	271,32
Setiembre-23	265,23	247,69		220,97	237,08	274,61
Octubre-23	269,17	249,64		226,87	242,05	279,51
Noviembre-23	266,54	246,14		226,38	244,68	277,26

Fuente INE, Encuesta IPPN

Cuadro 4. IPPN. Números índices de la división agricultura, ganadería, caza y actividades conexas, variaciones mensual y acumuladas en porcentaje e incidencia mensual. Base Marzo 2010 = 100 Noviembre 2023

Sección y División	Índice	Variaciones %			Incidencia
		Mensual	Acumulada en el año	Últimos 12 meses	
01-AGRICULTURA, GANADERÍA, CAZA Y ACTIVIDADES CONEXAS	246,14	-1,40	-6,66	-7,05	-0,43
011-Cultivos en general	269,76	0,16	6,08	6,77	0,06
0111-Cultivo cereales, otros cultivos ncp.	259,73	-0,82	0,51	-2,96	-0,54
0112-Cultivo hortalizas, recolección hongos	313,12	2,15	21,28	39,16	0,56
0113-Cultivo de árboles frutales.	234,57	1,79	9,89	11,36	0,14
012-Cría de animales.	230,06	-2,50	-14,16	-14,94	-1,47
0121-Cría de ganado.	228,61	-2,82	-14,53	-15,44	-2,61
0122-Cría de pollos.	248,28	1,43	-9,65	-8,62	0,11

Fuente INE, Encuesta IPPN

Datos metodológicos

La Metodología utilizada para la construcción del índice mantiene las definiciones y la forma de cálculos definidos en 2001.

La metodología contempla la definición de los siguientes aspectos:

- El conjunto de bienes y servicios para los cuales se desea estimar la evolución de precios (unidad estadística de investigación).
- El tipo de precio a tomar para seguir la evolución (definición de la variable precio en el índice).
- La fórmula matemática del indicador a utilizar.
- La fuente de la información básica para construir dicho indicador.

Más información en el sitio web:

- [Nota metodológica completa](#)
- [Series estadísticas](#)

Contacto:

Depto. de Difusión y Comunicación

Instituto Nacional de Estadística

Torre Ejecutiva Anexo, Piso 4 Liniers 1280, C.P.: 11.100

Tel: (598) 29027303, ints.: 7723, 7725

E-mail: difusion@ine.gub.uy

Sitio Web: <https://www.ine.gub.uy>

X: [@ine_uruguay](#)