

Montevideo, 29 de Mayo de 2023

## Índice de Precios al Productor de Productos Nacionales (IPPN)

(Base Marzo 2010=100)

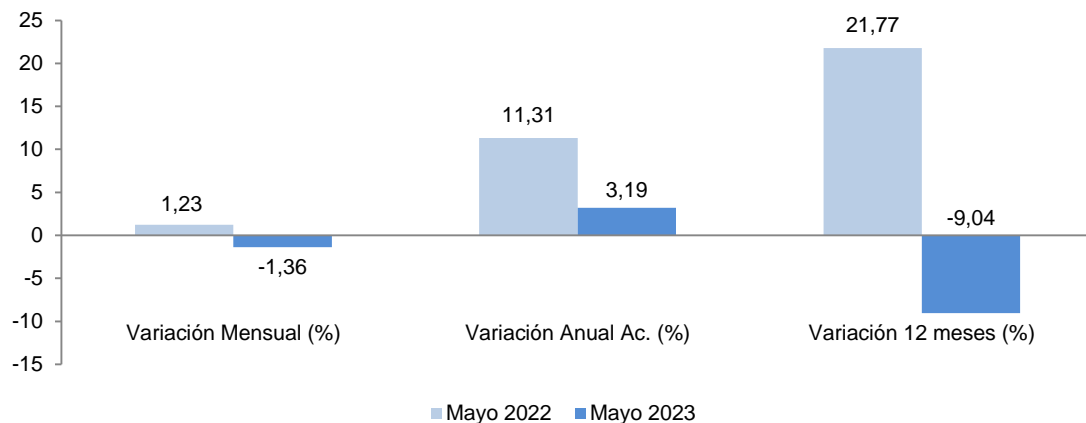
### Mayo 2023

#### Principales Resultados

El IPPN de Mayo 2023, registra una variación mensual del **-1,36%**, una variación anual acumulada del **3,19%**, y una variación en los últimos 12 meses del **-9,04%**.

Índice General	Variación Mensual (%) May-23 / Abr -23	Variación Anual Ac. (%) May-23 / Dic-22	Variación 12 meses (%) May-23 / May-22
<b>283,50</b>	<b>-1,36</b>	<b>3,19</b>	<b>-9,04</b>

Gráfico 1. IPPN - Comparativo de variaciones en porcentajes.  
Mayo 2022 – Mayo 2023



Fuente: INE, Encuesta IPPN

Cuadro 1. IPPN - Comparativo de Índices y variaciones.  
Mayo 2022 – Mayo 2023

	Mayo 2022	Mayo 2023
Índice General	311,66	283,50
Variación Mensual (%)	1,23	-1,36
Variación Anual Ac. (%)	11,31	3,19
Variación 12 meses (%)	21,77	-9,04

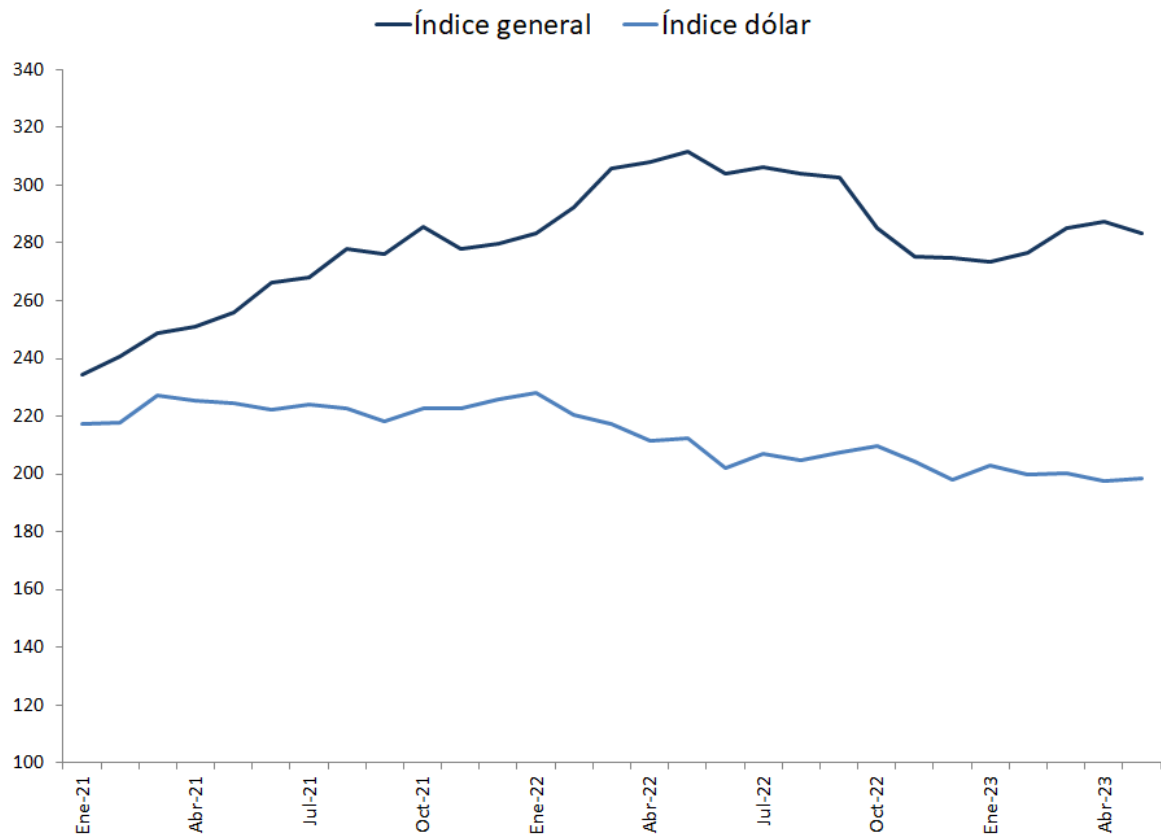
Fuente: INE, Encuesta IPPN

## Comentarios

Se presentan las explicaciones correspondientes a los grupos con mayor incidencia en la variación del mes.

- **La cotización del dólar interbancario vendedor** al día 10 de Mayo de 2023 fue de \$38,93 y la del día 10 del mes anterior fue de \$38,74 con una variación de 0,49%.

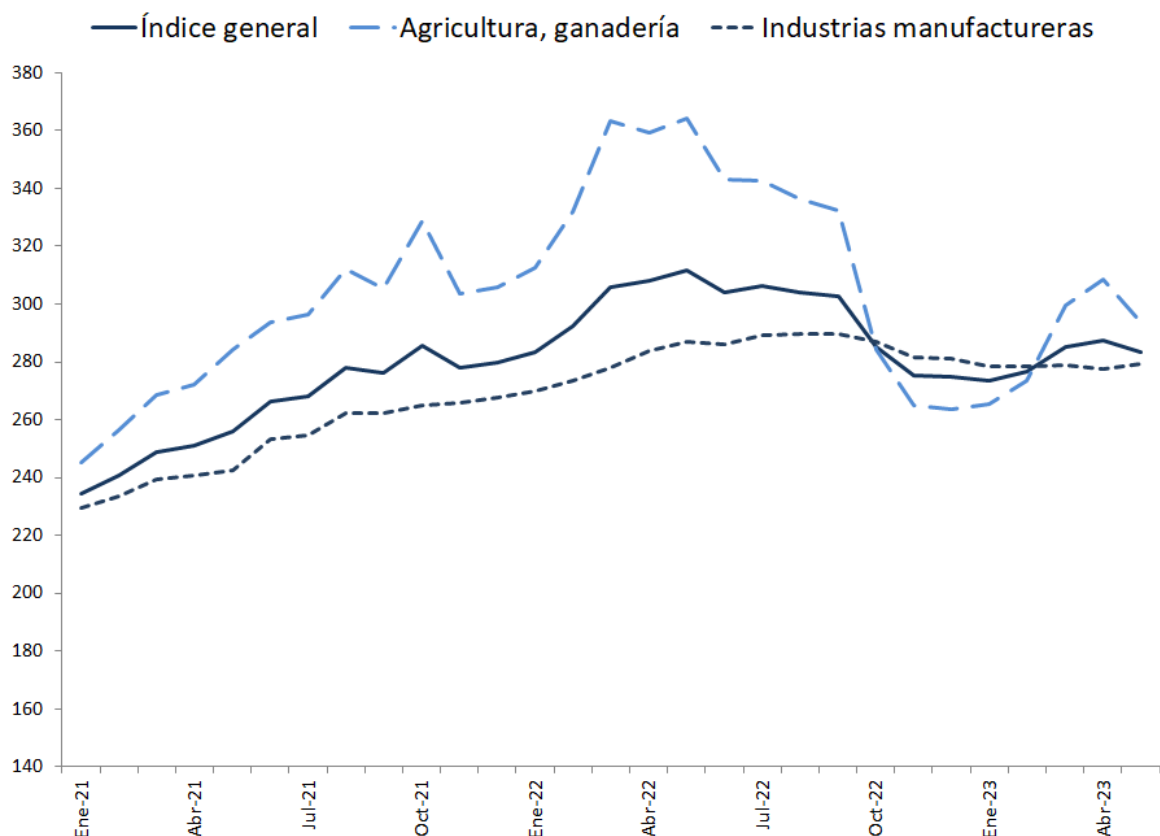
**Gráfico 2. IPPN – Índice general e índice dólar.  
Enero 2021 – Mayo 2023**



Fuente: INE, Encuesta IPPN

- **La sección Agricultura, Ganadería, Caza y Silvicultura presenta una variación mensual de -4,92%** con una incidencia de -1,74 puntos porcentuales en la variación del índice general.
- **La sección Industria Manufacturera presenta una variación mensual de 0,58%** con una incidencia de 0,37 puntos porcentuales en la variación del índice general.

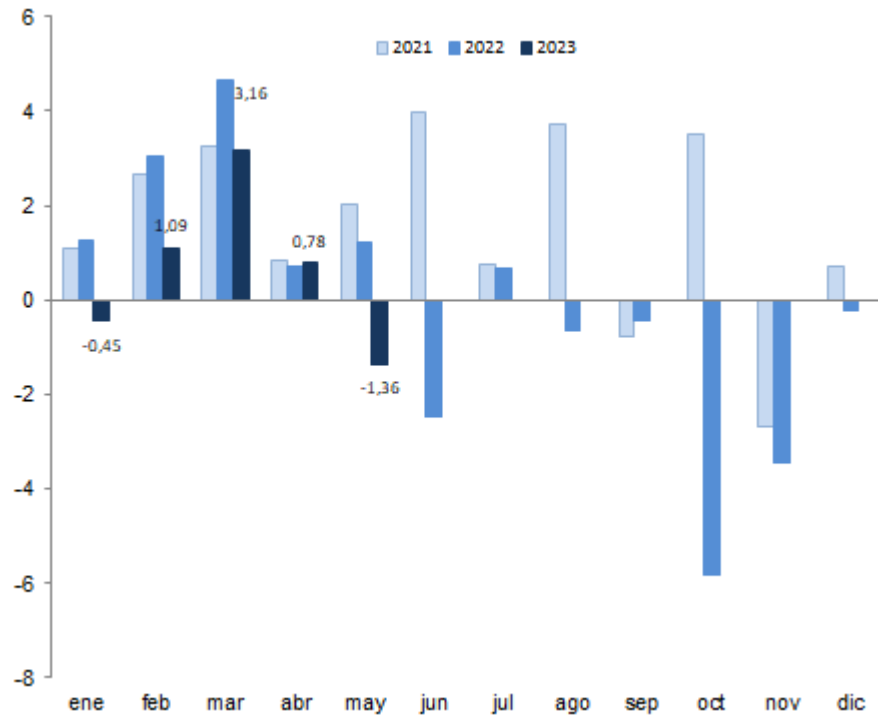
**Gráfico 3. IPPN – Índices General; Agricultura, ganadería, caza y silvicultura; Industrias manufactureras.  
Enero 2021 – Mayo 2023**



Fuente: INE, Encuesta IPPN

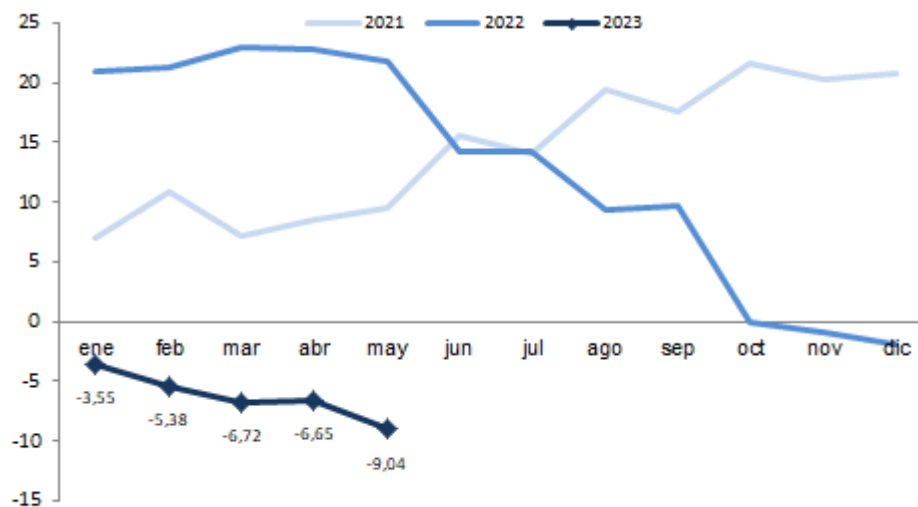
## Gráficos

**Gráfico 4. IPPN - Variaciones mensuales en porcentaje.  
Enero 2021 – Mayo 2023**



Fuente: INE, Encuesta IPPN

**Gráfico 5. IPPN - Variaciones acumuladas a 12 meses en porcentaje.  
Enero 2021 – Mayo 2023**



Fuente INE, Encuesta IPPN

## Cuadros

**Cuadro 2. IPPN - Índices, variaciones mensual y acumuladas en porcentaje e incidencia.**  
Base Marzo 2010 = 100  
Mayo 2023

	Índice	Variaciones %			Incidencia
		Mensual	Acumulado en el año	Últimos 12 meses	
<b>ÍNDICE GENERAL</b>	<b>283,50</b>	<b>-1,36</b>	<b>3,19</b>	<b>-9,04</b>	
<b>AGRICULTURA, GANADERÍA, CAZA Y SILVICULTURA</b>	<b>293,50</b>	<b>-4,92</b>	<b>11,30</b>	<b>-19,38</b>	<b>-1,74</b>
011 - Cultivos en general	276,45	-11,43	8,71	-2,69	
012 - Cría de animales	303,29	-1,31	13,16	-26,38	
020 - Silvicultura, extracción de madera y servicios conexos	294,97	2,16	-1,26	-3,96	
<b>PESCA</b>	<b>223,46</b>	<b>0,26</b>	<b>0,16</b>	<b>-0,41</b>	<b>0,00</b>
050 - Pesca, explotación, servicios relacionados con la pesca	223,46	0,26	0,16	-0,41	
<b>EXPLOTACIÓN DE MINAS Y CANTERAS</b>	<b>248,66</b>	<b>1,10</b>	<b>5,03</b>	<b>10,35</b>	<b>0,01</b>
14 - Explotación de otras minas y canteras	248,66	1,10	5,03	10,35	
<b>INDUSTRIAS MANUFACTURERAS</b>	<b>279,35</b>	<b>0,58</b>	<b>-0,60</b>	<b>-2,70</b>	<b>0,37</b>
15 - Elaboración de prod. Alimenticios y bebidas	303,01	0,84	2,51	2,02	
16- Elaboración de productos de tabaco	(s)	(s)	(s)	(s)	
18 - Fabricación de prendas de vestir y teñido de pieles	151,47	0,00	0,44	0,44	
19 - Curtiembres y talleres de acabado; fabricación de productos de cuero excepto prendas de vestir; fabricación de calzado de cuero.	187,25	0,07	-0,04	-3,26	
22 - Actividades de encuadernación, impresión, edición, etc.	175,12	0,03	2,22	1,90	
23 - Fabricación de derivados del petróleo y del carbón	226,53	-0,03	-13,58	-15,12	
24 - Fabricación de sustancias y de productos químicos	276,38	-0,31	-3,12	-9,78	
25 - Fabricación de productos de caucho y plástico	259,63	-0,06	-1,52	-3,62	
26 - Fabricación de productos minerales no metálicos	376,88	4,93	13,27	22,85	
27 - Industrias metálicas básicas	224,01	0,08	-2,08	-1,08	
28 - Fabricación productos metálicos, maquinarias y equipos	300,39	0,43	0,56	-10,95	
31 - Fabricación de maquinaria y aparatos eléctricos n.c.p.	271,22	0,49	-1,95	-6,88	
35 - Fabricación de otros tipos de equipo de transporte.	(s)	(s)	(s)	(s)	
36 - Fabricación muebles; industrias manufactureras n.c.p..	295,23	0,21	1,69	1,98	

Fuente: INE, Encuesta IPPN

NOTA: En el cuadro se coloca una (s) en las divisiones que presentan un reducido tamaño de la muestra o del universo que impide divulgar información en virtud de la normativa del secreto estadístico (Ley 16616 del 20 de Mayo de 1994, Art. 3).

**Cuadro 3. IPPN. Números índices, general y por sección de los últimos doce meses.  
Base Marzo 2010 = 100  
Mayo 2023**

MES	Índice general	Ganadería		Explotación de minas y canteras	Industrias Manufactureras	
		Agricultura	Silvicultura			Pesca
Mayo-22	311,66	364,04		224,39	225,34	287,10
Junio-22	304,01	343,35		218,65	213,16	285,96
Julio-22	306,12	342,72		221,54	216,90	289,41
Agosto-22	304,15	336,31		220,18	227,16	289,54
Septiembre-22	302,84	332,33		222,35	217,42	289,61
Octubre-22	285,26	284,20		223,49	228,68	286,83
Noviembre-22	275,38	264,80		226,95	228,60	281,50
Diciembre-22	274,74	263,71		223,10	236,76	281,03
Enero-23	273,49	265,49		226,13	226,77	278,31
Febrero-23	276,46	273,64		224,14	249,21	278,57
Marzo-23	285,19	299,58		224,50	246,78	278,91
Abril-23	287,41	308,68		222,88	245,96	277,75
<b>Mayo-23</b>	<b>283,50</b>	<b>293,50</b>		<b>223,46</b>	<b>248,66</b>	<b>279,35</b>

Fuente INE, Encuesta IPPN

**Cuadro 4. IPPN. Números índices de la división agricultura, ganadería, caza y actividades conexas, variaciones mensual y acumuladas en porcentaje e incidencia mensual.  
Base Marzo 2010 = 100  
Mayo 2023**

Sección y División	Índice	Variaciones %			Incidencia
		Mensual	Acumulada en el año	Últimos 12 meses	
<b>01-AGRICULTURA, GANADERÍA, CAZA Y ACTIVIDADES CONEXAS</b>	<b>293,50</b>	<b>-4,92</b>	<b>11,30</b>	<b>-19,38</b>	<b>-1,74</b>
<b>011-Cultivos en general</b>	<b>276,45</b>	<b>-11,43</b>	<b>8,71</b>	<b>-2,69</b>	<b>-4,14</b>
0111-Cultivo cereales, otros cultivos ncp.	260,97	-1,44	0,99	-16,51	-0,83
0112-Cultivo hortalizas, recolección hongos	343,26	-29,12	32,96	44,73	-10,41
0113-Cultivo de árboles frutales.	222,53	-2,88	4,25	17,29	-0,19
<b>012-Cría de animales.</b>	<b>303,29</b>	<b>-1,31</b>	<b>13,16</b>	<b>-26,38</b>	<b>-0,81</b>
0121-Cría de ganado.	302,03	-1,42	12,92	-28,98	-1,31
0122-Cría de pollos.	319,11	0,00	16,12	30,12	0,00

Fuente INE, Encuesta IPPN

## Datos metodológicos

La Metodología utilizada para la construcción del índice mantiene las definiciones y la forma de cálculos definidos en 2001.

La metodología contempla la definición de los siguientes aspectos:

- El conjunto de bienes y servicios para los cuales se desea estimar la evolución de precios (unidad estadística de investigación).
- El tipo de precio a tomar para seguir la evolución (definición de la variable precio en el índice).
- La fórmula matemática del indicador a utilizar.
- La fuente de la información básica para construir dicho indicador.

### Más información en el sitio web:

- [Nota metodológica completa](#)
- [Series estadísticas](#)

### Contacto:

Depto. de Difusión y Comunicación

Instituto Nacional de Estadística

Torre Ejecutiva Anexo, Piso 4 Liniers 1280, C.P.: 11.100

Tel: (598) 29027303, ints.: 7723, 7725

E-mail: [difusion@ine.gub.uy](mailto:difusion@ine.gub.uy)

Sitio Web: <https://www.ine.gub.uy>

Twitter: [@ine\\_uruguay](https://twitter.com/ine_uruguay)