

Montevideo, 28 de Diciembre de 2023

Índice de Precios al Productor de Productos Nacionales (IPPN)

(Base Marzo 2010=100)

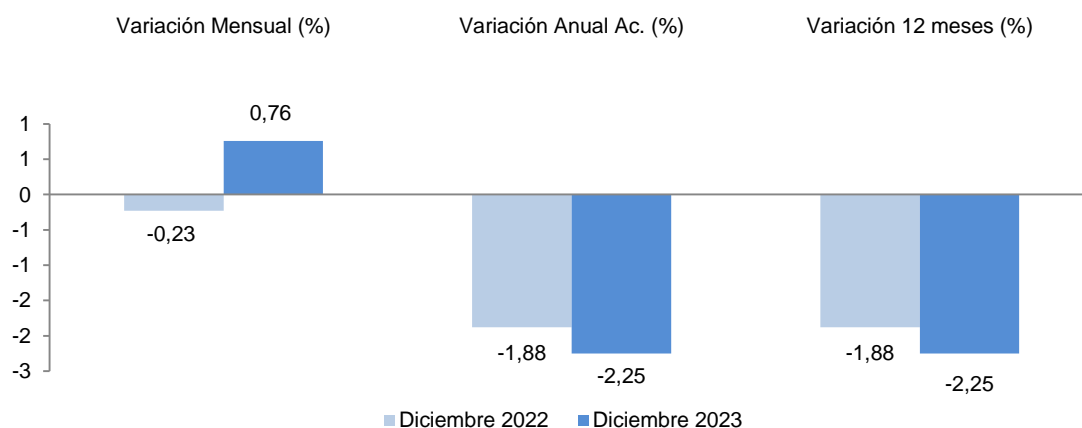
Diciembre 2023

Principales Resultados

El IPPN de Diciembre 2023, registra una variación mensual del **0,76%** y una variación anual acumulada del **-2,25%**.

Índice General	Variación Mensual (%) Dic-23 / Nov -23	Variación Anual Ac. (%) Dic-23 / Dic-22	Variación 12 meses (%) Dic-23 / Dic-22
268,57	0,76	-2,25	-2,25

Gráfico 1. IPPN - Comparativo de variaciones en porcentajes. Diciembre 2022 – Diciembre 2023



Fuente: INE, Encuesta IPPN

Cuadro 1. IPPN - Comparativo de Índices y variaciones. Diciembre 2022 – Diciembre 2023

	Diciembre 2022	Diciembre 2023
Índice General	274,74	268,57
Variación Mensual (%)	-0,23	0,76
Variación Anual Ac. (%)	-1,88	-2,25
Variación 12 meses (%)	-1,88	-2,25

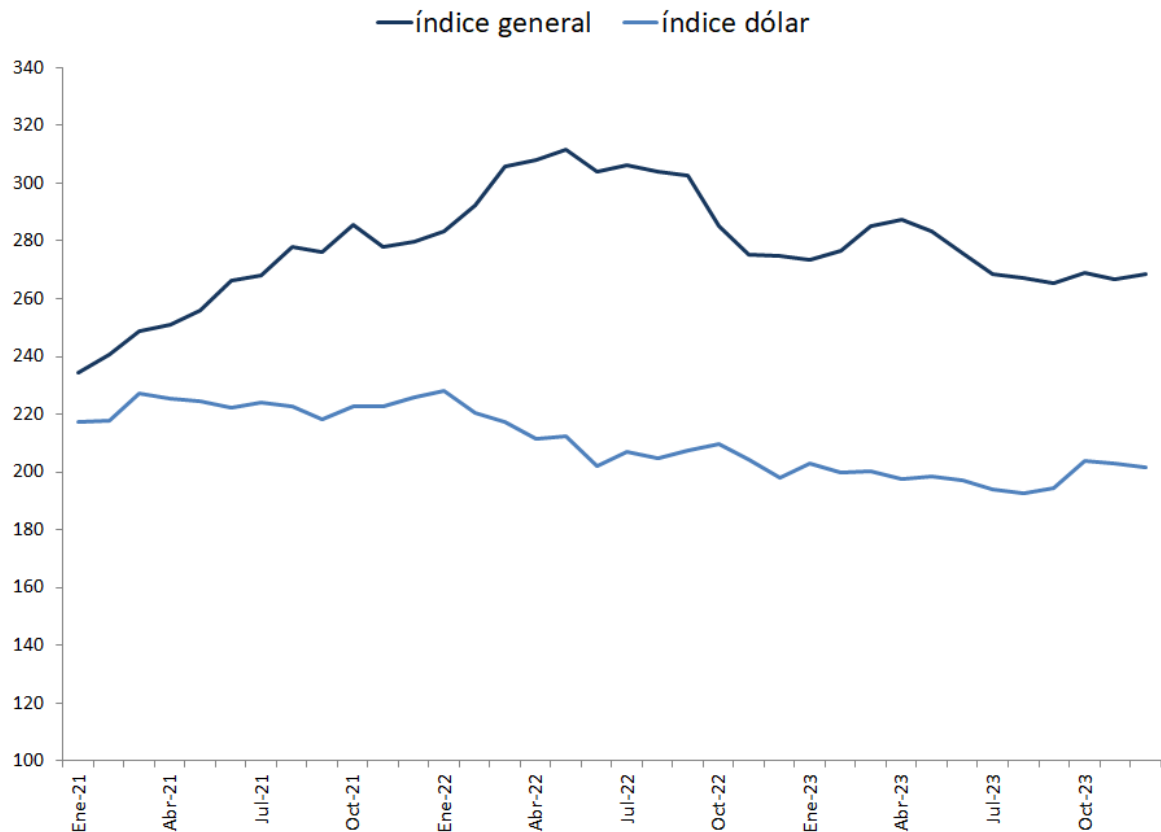
Fuente: INE, Encuesta IPPN

Comentarios

Se presentan las explicaciones correspondientes a los grupos con mayor incidencia en la variación del mes.

- **La cotización del dólar interbancario vendedor** al día 11 de Diciembre de 2023 fue de \$39,55 y la del día 10 del mes anterior fue de \$39,81 con una variación de -0,65%.

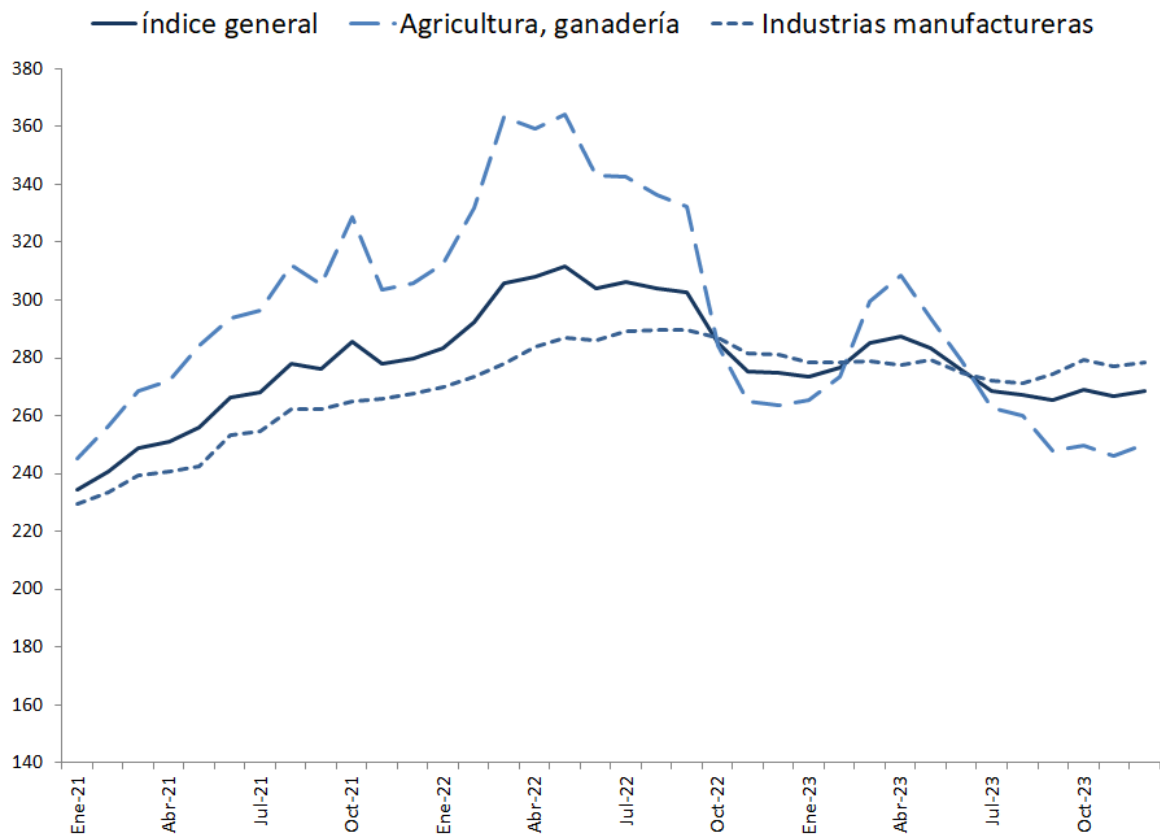
**Gráfico 2. IPPN – Índice general e índice dólar.
Enero 2021 – Diciembre 2023**



Fuente: INE, Encuesta IPPN

- **La sección Agricultura, Ganadería, Caza y Silvicultura presenta una variación mensual de 1,69%** con una incidencia de 0,51 puntos porcentuales en la variación del índice general.
- **La sección Industria Manufacturera presenta una variación mensual de 0,39%** con una incidencia de 0,27 puntos porcentuales en la variación del índice general.

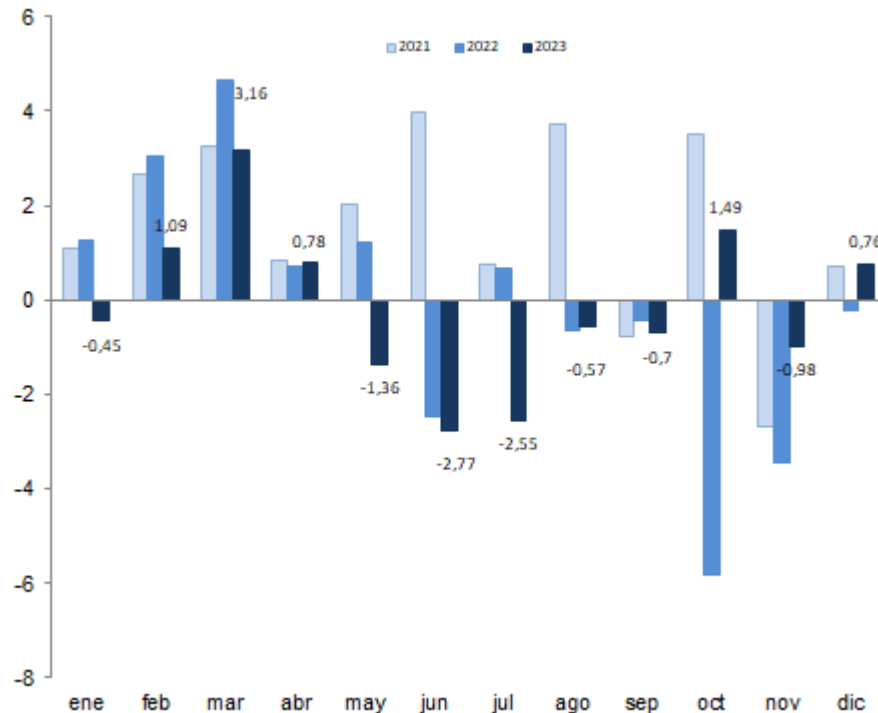
**Gráfico 3. IPPN – Índices General; Agricultura, ganadería, caza y silvicultura; Industrias manufactureras.
Enero 2021 – Diciembre 2023**



Fuente: INE, Encuesta IPPN

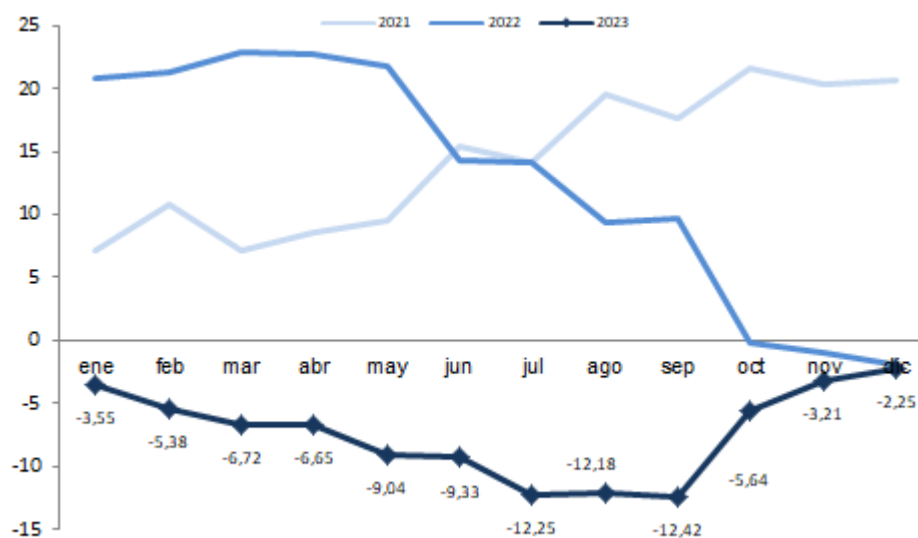
Gráficos

Gráfico 4. IPPN - Variaciones mensuales en porcentaje.
Enero 2021 – Diciembre 2023



Fuente: INE, Encuesta IPPN

Gráfico 5. IPPN - Variaciones acumuladas a 12 meses en porcentaje.
Enero 2021 – Diciembre 2023



Fuente INE, Encuesta IPPN

Cuadros

Cuadro 2. IPPN - Índices, variaciones mensual y acumuladas en porcentaje e incidencia.
Base Marzo 2010 = 100
Diciembre 2023

	Índice	Variaciones %			Incidencia
		Mensual	Acumulado en el año	Últimos 12 meses	
ÍNDICE GENERAL	268,57	0,76	-2,25	-2,25	
AGRICULTURA, GANADERÍA, CAZA Y SILVICULTURA	250,30	1,69	-5,09	-5,09	0,51
011 - Cultivos en general	265,09	-1,73	4,25	4,25	
012 - Cría de animales	239,49	4,10	-10,64	-10,64	
020 - Silvicultura, extracción de madera y servicios conexos	321,60	-0,54	7,66	7,66	
PESCA	225,60	-0,34	1,12	1,12	0,00
050 - Pesca, explotación, servicios relacionados con la pesca	225,60	-0,34	1,12	1,12	
EXPLOTACIÓN DE MINAS Y CANTERAS	235,88	-3,60	-0,37	-0,37	-0,02
14 - Explotación de otras minas y canteras	235,88	-3,60	-0,37	-0,37	
INDUSTRIAS MANUFACTURERAS	278,34	0,39	-0,96	-0,96	0,27
15 - Elaboración de prod. Alimenticios y bebidas	297,44	2,26	0,63	0,63	
16- Elaboración de productos de tabaco	(s)	(s)	(s)	(s)	
18 - Fabricación de prendas de vestir y teñido de pieles	152,13	0,00	0,88	0,88	
19 - Curtiembres y talleres de acabado; fabricación de productos de cuero excepto prendas de vestir; fabricación de calzado de cuero.	188,00	-0,41	0,36	0,36	
22 - Actividades de encuadernación, impresión, edición, etc.	176,13	-0,04	2,81	2,81	
23 - Fabricación de derivados del petróleo y del carbón	236,07	-4,23	-9,94	-9,94	
24 - Fabricación de sustancias y de productos químicos	280,15	-0,30	-1,79	-1,79	
25 - Fabricación de productos de caucho y plástico	268,64	-1,42	1,90	1,90	
26 - Fabricación de productos minerales no metálicos	374,11	0,00	12,44	12,44	
27 - Industrias metálicas básicas	190,59	24,40	-16,69	-16,69	
28 - Fabricación productos metálicos, maquinarias y equipos	293,05	-1,60	-1,90	-1,90	
31 - Fabricación de maquinaria y aparatos eléctricos n.c.p.	263,42	-0,57	-4,77	-4,77	
35 - Fabricación de otros tipos de equipo de transporte.	(s)	(s)	(s)	(s)	
36 - Fabricación muebles; industrias manufactureras n.c.p..	304,72	-0,01	4,96	4,96	

Fuente: INE, Encuesta IPPN

NOTA: En el cuadro se coloca una (s) en las divisiones que presentan un reducido tamaño de la muestra o del universo que impide divulgar información en virtud de la normativa del secreto estadístico (Ley 16616 del 20 de Diciembre de 1994, Art. 3).

Cuadro 3. IPPN. Números índices, general y por sección de los últimos doce meses. Base Marzo 2010 = 100 Diciembre 2023

MES	Índice general	Ganadería		Explotación de minas y canteras	Industrias Manufactureras	
		Agricultura	Silvicultura			Pesca
Diciembre-22	274,74	263,71		223,10	236,76	281,03
Enero-23	273,49	265,49		226,13	226,77	278,31
Febrero-23	276,46	273,64		224,14	249,21	278,57
Marzo-23	285,19	299,58		224,50	246,78	278,91
Abril-23	287,41	308,68		222,88	245,96	277,75
Mayo-23	283,50	293,50		223,46	248,66	279,35
Junio-23	275,65	278,91		222,64	255,96	274,68
Julio-23	268,63	262,89		220,85	235,42	272,22
Agosto-23	267,11	260,09		220,10	234,50	271,32
Setiembre-23	265,23	247,69		220,97	237,08	274,61
Octubre-23	269,17	249,64		226,87	242,05	279,51
Noviembre-23	266,54	246,14		226,38	244,68	277,26
Diciembre-23	268,57	250,30		225,60	235,88	278,34

Fuente INE, Encuesta IPPN

Cuadro 4. IPPN. Números índices de la división agricultura, ganadería, caza y actividades conexas, variaciones mensual y acumuladas en porcentaje e incidencia mensual. Base Marzo 2010 = 100 Diciembre 2023

Sección y División	Índice	Variaciones %			Incidencia
		Mensual	Acumulada en el año	Últimos 12 meses	
01-AGRICULTURA, GANADERÍA, CAZA Y ACTIVIDADES CONEXAS	250,30	1,69	-5,09	-5,09	0,51
011-Cultivos en general	265,09	-1,73	4,25	4,25	-0,68
0111-Cultivo cereales, otros cultivos ncp.	247,16	-4,84	-4,36	-4,36	-3,16
0112-Cultivo hortalizas, recolección hongos	330,91	5,68	28,18	28,18	1,52
0113-Cultivo de árboles frutales.	232,08	-1,06	8,72	8,72	-0,09
012-Cría de animales.	239,49	4,10	-10,64	-10,64	2,38
0121-Cría de ganado.	238,84	4,47	-10,71	-10,71	4,12
0122-Cría de pollos.	247,54	-0,30	-9,92	-9,92	-0,02

Fuente INE, Encuesta IPPN

Datos metodológicos

La Metodología utilizada para la construcción del índice mantiene las definiciones y la forma de cálculos definidos en 2001.

La metodología contempla la definición de los siguientes aspectos:

- El conjunto de bienes y servicios para los cuales se desea estimar la evolución de precios (unidad estadística de investigación).
- El tipo de precio a tomar para seguir la evolución (definición de la variable precio en el índice).
- La fórmula matemática del indicador a utilizar.
- La fuente de la información básica para construir dicho indicador.

Más información en el sitio web:

- [Nota metodológica completa](#)
- [Series estadísticas](#)

Contacto:

Depto. de Difusión y Comunicación

Instituto Nacional de Estadística

Torre Ejecutiva Anexo, Piso 4 Liniers 1280, C.P.: 11.100

Tel: (598) 29027303, ints.: 7723, 7725

E-mail: difusion@ine.gub.uy

Sitio Web: <https://www.ine.gub.uy>

X: [@ine_uruguay](#)