

Montevideo, 28 de Octubre de 2022

## Índice de Precios al Productor de Productos Nacionales (IPPN)

(Base Marzo 2010=100)

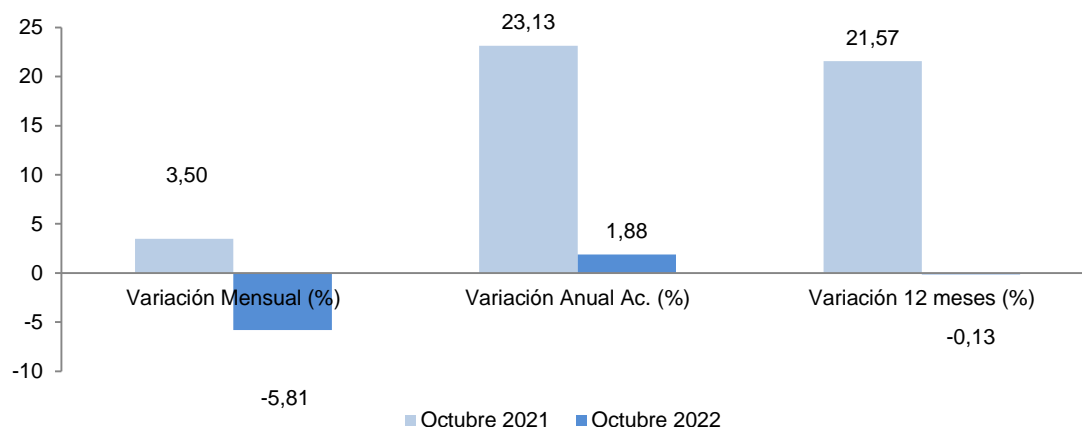
### Octubre 2022

#### Principales Resultados

El IPPN de Octubre 2022, registra una variación mensual del **-5,81%**, una variación anual acumulada de **1,88%**, y una variación en los últimos 12 meses de **-0,13%**.

Índice General	Variación Mensual (%) Oct-22 / Sep-22	Variación Anual Ac. (%) Oct-22 / Dic-21	Variación 12 meses (%) Oct-22 / Oct-21
<b>285,26</b>	<b>-5,81</b>	<b>1,88</b>	<b>-0,13</b>

Gráfico 1. IPPN - Comparativo de variaciones en porcentajes. Octubre 2021 – Octubre 2022



Fuente: INE, Encuesta IPPN

Cuadro 1. IPPN - Comparativo de Índices y variaciones. Octubre 2021 – Octubre 2022

	Octubre 2021	Octubre 2022
Índice General	285,63	285,26
Variación Mensual (%)	3,50	-5,81
Variación Anual Ac. (%)	23,13	1,88
Variación 12 meses (%)	21,57	-0,13

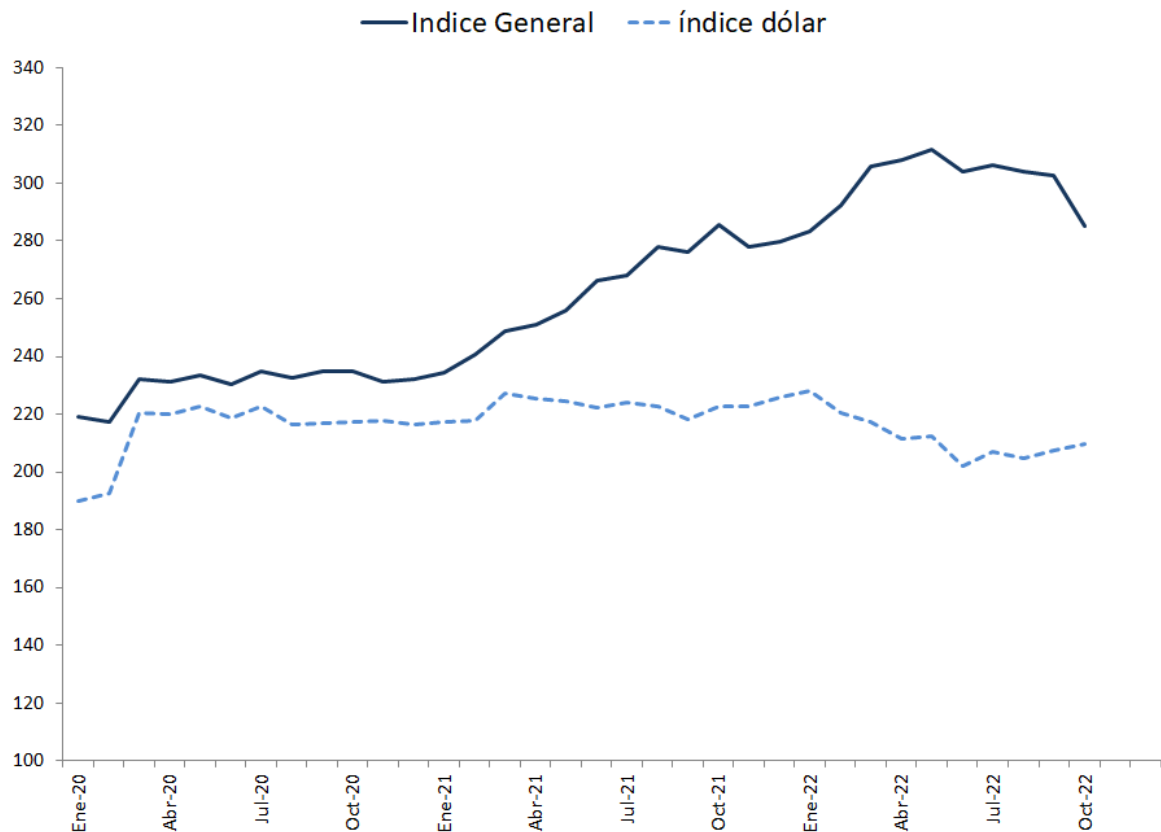
Fuente: INE, Encuesta IPPN

## Comentarios

Se presentan las explicaciones correspondientes a los grupos con mayor incidencia en la variación del mes.

- **La cotización del dólar interbancario vendedor** al día 11 de Octubre de 2022 fue de \$41,09 y la del día 9 del mes anterior fue de \$40,70 con una variación de 0,96%.

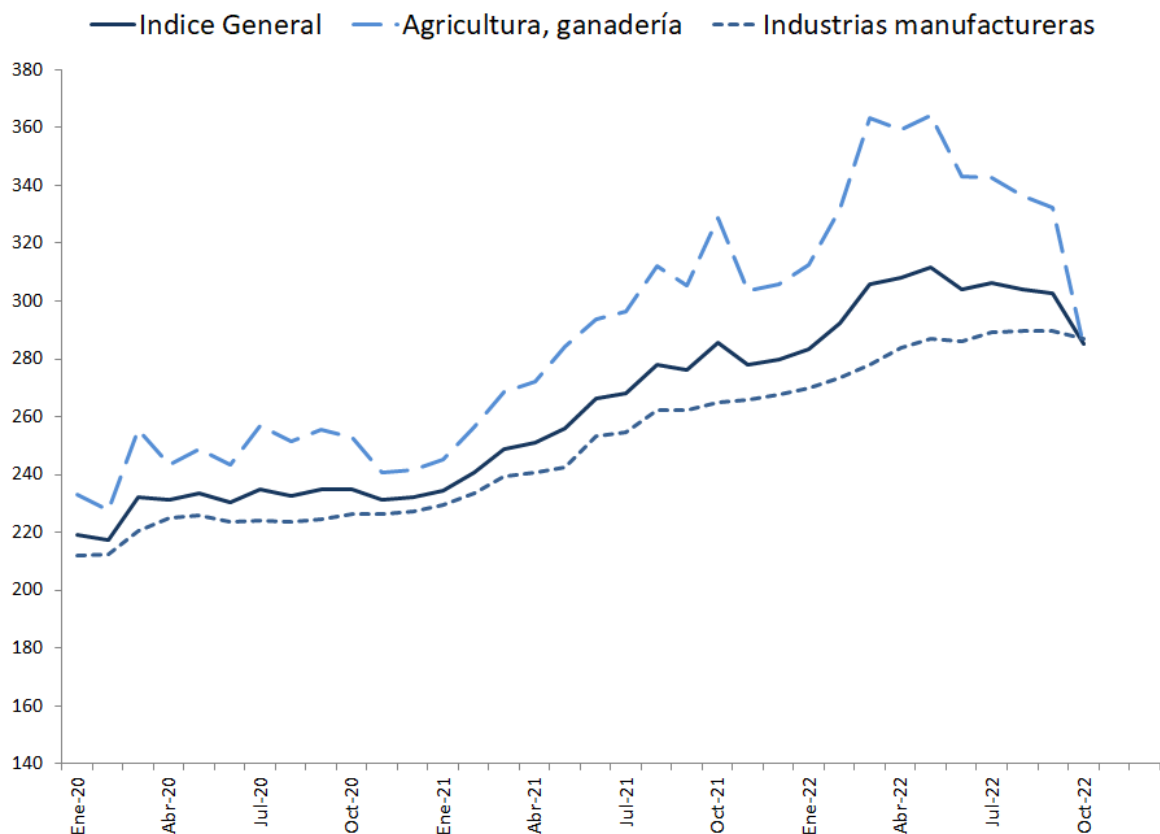
**Gráfico 2. IPPN – Índice general e índice dólar.  
Enero 2020 – Octubre 2022**



Fuente: INE, Encuesta IPPN

- **La sección Industria Manufacturera presenta una variación mensual de -0,96%** con una incidencia de -0,61 puntos porcentuales en la variación del índice general.
- **La sección Agricultura, Ganadería, Caza y Silvicultura presenta una variación mensual de -14,48%** con una incidencia de -5,22 puntos porcentuales en la variación del índice general. Al interior de esta sección se destaca la división de **Cría de Animales, con una variación de -20,90%**, y una incidencia de -14,31 puntos porcentuales en la sección.

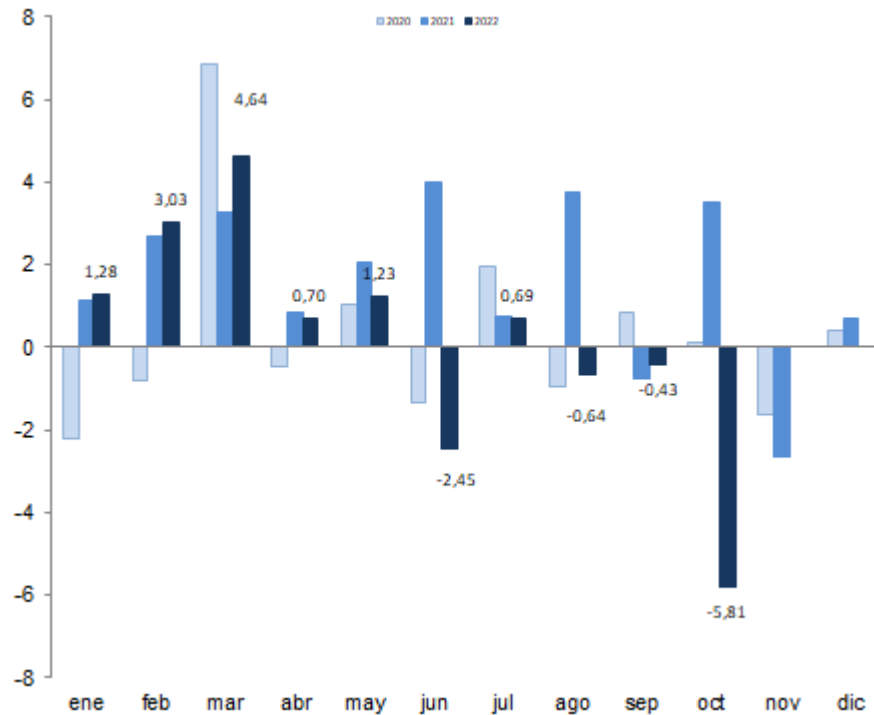
**Gráfico 3. IPPN – Índices General; Agricultura, ganadería, caza y silvicultura; Industrias manufactureras.**  
Enero 2020 – Octubre 2022



Fuente: INE, Encuesta IPPN

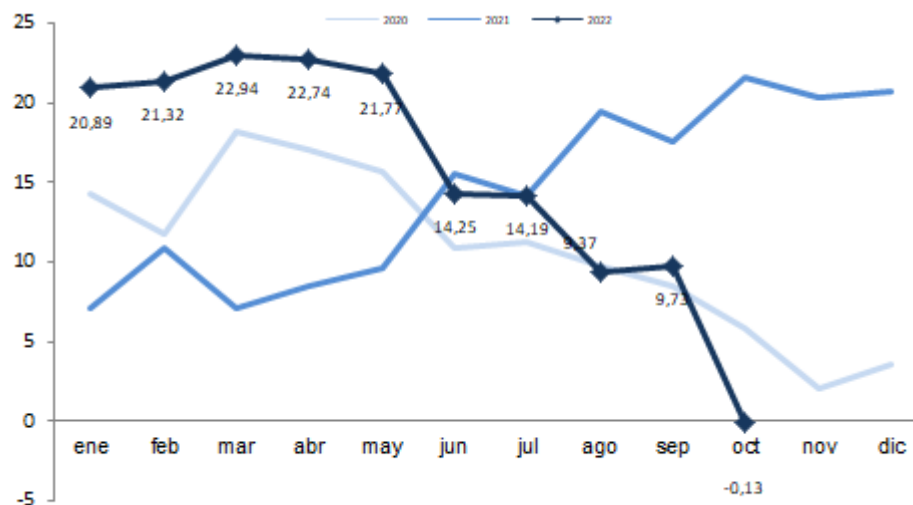
## Gráficos

**Gráfico 4. IPPN - Variaciones mensuales en porcentaje. Enero 2020 – Octubre 2022**



Fuente: INE, Encuesta IPPN

**Gráfico 5. IPPN - Variaciones acumuladas a 12 meses en porcentaje. Enero 2020 – Octubre 2022**



Fuente INE, Encuesta IPPN

## Cuadros

**Cuadro 2. IPPN - Índices, variaciones mensual y acumuladas en porcentaje e incidencia.**  
Base Marzo 2010 = 100  
Octubre 2022

	Índice	Variaciones %			Incidencia
		Mensual	Acumulado en el año	Últimos 12 meses	
<b>ÍNDICE GENERAL</b>	<b>285,26</b>	<b>-5,81</b>	<b>1,88</b>	<b>-0,13</b>	
<b>AGRICULTURA, GANADERÍA, CAZA Y SILVICULTURA</b>	<b>284,20</b>	<b>-14,48</b>	<b>-7,11</b>	<b>-13,58</b>	<b>-5,22</b>
011 - Cultivos en general	273,22	-0,74	9,98	3,64	
012 - Cría de animales	289,62	-20,90	-14,51	-21,09	
020 - Silvicultura, extracción de madera y servicios conexos	312,36	2,81	-1,10	0,37	
<b>PESCA</b>	<b>223,49</b>	<b>0,51</b>	<b>-0,83</b>	<b>-0,04</b>	<b>0,00</b>
050 - Pesca, explotación, servicios relacionados con la pesca	223,49	0,51	-0,83	-0,04	
<b>EXPLOTACIÓN DE MINAS Y CANTERAS</b>	<b>228,68</b>	<b>5,18</b>	<b>-8,59</b>	<b>-0,50</b>	<b>0,02</b>
14 - Explotación de otras minas y canteras	228,68	5,18	-8,59	-0,50	
<b>INDUSTRIAS MANUFACTURERAS</b>	<b>286,83</b>	<b>-0,96</b>	<b>7,10</b>	<b>8,18</b>	<b>-0,61</b>
15 - Elaboración de prod. Alimenticios y bebidas	298,03	-0,77	6,17	6,76	
16- Elaboración de productos de tabaco	(s)	(s)	(s)	(s)	
18 - Fabricación de prendas de vestir y teñido de pieles	150,80	0,00	0,40	0,34	
19 - Curtiembres y talleres de acabado; fabricación de productos de cuero excepto prendas de vestir; fabricación de calzado de cuero.	191,37	0,77	-5,93	-4,81	
22 - Actividades de encuadernación, impresión, edición, etc.	172,25	0,31	3,06	4,42	
23 - Fabricación de derivados del petróleo y del carbón	263,00	-3,74	23,72	23,63	
24 - Fabricación de sustancias y de productos químicos	297,26	-0,31	8,60	11,58	
25 - Fabricación de productos de caucho y plástico	267,81	-0,52	-1,30	0,57	
26 - Fabricación de productos minerales no metálicos	332,72	0,00	32,01	32,01	
27 - Industrias metálicas básicas	241,99	-8,79	-5,19	5,00	
28 - Fabricación productos metálicos, maquinarias y equipos	334,93	0,91	-3,01	-1,52	
31 - Fabricación de maquinaria y aparatos eléctricos n.c.p.	291,85	0,92	-3,17	-1,85	
35 - Fabricación de otros tipos de equipo de transporte.	(s)	(s)	(s)	(s)	
36 - Fabricación muebles; industrias manufactureras n.c.p..	293,80	0,63	-0,60	-1,53	

Fuente: INE, Encuesta IPPN

NOTA: En el cuadro se coloca una (s) en las divisiones que presentan un reducido tamaño de la muestra o del universo que impide divulgar información en virtud de la normativa del secreto estadístico (Ley 16616 del 20 de Octubre de 1994, Art. 3).

### Cuadro 3. IPPN. Números índices, general y por sección de los últimos doce meses. Base Marzo 2010 = 100 Octubre 2022

MES	Índice general	Ganadería Agricultura Silvicultura	Pesca	Explotación de minas y canteras	Industrias Manufactureras
Octubre-21	285,63	328,85	223,59	229,83	265,14
Noviembre-21	277,99	303,39	223,72	265,53	265,94
Diciembre-21	279,99	305,94	225,35	250,18	267,81
Enero-22	283,57	312,81	226,49	235,02	269,93
Febrero-22	292,17	331,99	222,36	234,85	273,46
Marzo-22	305,74	363,50	227,16	261,32	278,06
Abril-22	307,87	359,43	223,80	216,73	283,73
Mayo-22	311,66	364,04	224,39	225,34	287,10
Junio-22	304,01	343,35	218,65	213,16	285,96
Julio-22	306,12	342,72	221,54	216,90	289,41
Agosto-22	304,15	336,31	220,18	227,16	289,54
Septiembre-22	302,84	332,33	222,35	217,42	289,61
<b>Octubre-22</b>	<b>285,26</b>	<b>284,20</b>	<b>223,49</b>	<b>228,68</b>	<b>286,83</b>

Fuente INE, Encuesta IPPN

### Cuadro 4. IPPN. Números índices de la división agricultura, ganadería, caza y actividades conexas, variaciones mensual y acumuladas en porcentaje e incidencia mensual. Base Marzo 2010 = 100 Octubre 2022

Sección y División	Índice	Variaciones %			Incidencia
		Mensual	Acumulada en el año	Últimos 12 meses	
<b>01-AGRICULTURA, GANADERÍA, CAZA Y ACTIVIDADES CONEXAS</b>	<b>284,20</b>	<b>-14,48</b>	<b>-7,11</b>	<b>-13,58</b>	<b>-5,22</b>
<b>011-Cultivos en general</b>	<b>273,22</b>	<b>-0,74</b>	<b>9,98</b>	<b>3,64</b>	<b>-0,22</b>
0111-Cultivo cereales, otros cultivos ncp.	278,14	-2,01	0,13	1,58	-1,41
0112-Cultivo hortalizas, recolección hongos	283,34	2,51	52,05	6,84	0,58
0113-Cultivo de árboles frutales.	210,57	1,22	13,06	14,85	0,09
<b>012-Cría de animales.</b>	<b>289,62</b>	<b>-20,90</b>	<b>-14,51</b>	<b>-21,09</b>	<b>-14,31</b>
0121-Cría de ganado.	291,80	-22,35	-16,89	-23,85	-21,24
0122-Cría de pollos.	262,36	6,97	42,35	59,69	0,34

Fuente INE, Encuesta IPPN

## Datos metodológicos

La Metodología utilizada para la construcción del índice mantiene las definiciones y la forma de cálculos definidos en 2001.

La metodología contempla la definición de los siguientes aspectos:

- El conjunto de bienes y servicios para los cuales se desea estimar la evolución de precios (unidad estadística de investigación).
- El tipo de precio a tomar para seguir la evolución (definición de la variable precio en el índice).
- La fórmula matemática del indicador a utilizar.
- La fuente de la información básica para construir dicho indicador.

### Más información en el sitio web:

- [Nota metodológica completa](#)
- [Series estadísticas](#)

### Contacto:

Depto. de Difusión y Comunicación

Instituto Nacional de Estadística

Torre Ejecutiva Anexo, Piso 4 Liniers 1280, C.P.: 11.100

Tel: (598) 29027303, ints.: 7723, 7725

E-mail: [difusion@ine.gub.uy](mailto:difusion@ine.gub.uy)

Sitio Web: <https://www.ine.gub.uy>

Twitter: [@ine\\_uruguay](https://twitter.com/ine_uruguay)