

Montevideo, 12 de junio de 2023

Índice de Volumen Físico de la Industria Manufacturera (IVFIM)

(Base promedio 2018=100)

Abril 2023

Principales Resultados

El IVFIM registra una variación de -3,0% con respecto al mismo mes del año anterior. El Índice de Horas Trabajadas por obreros (IHT) registra una variación para el mismo período de -4,4%. Y el Índice de Personal Ocupado (IPO) de -0,6%.

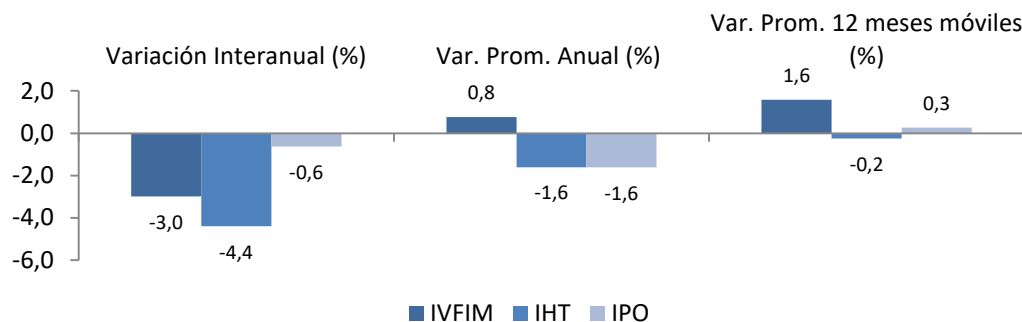
Variaciones para el total de la industria

Cuadro 1. IVF, IHT e IPO en porcentaje para el total de la industria

	Índice 04-2023	Variación Interanual (%)	Var. Prom. Anual (%)	Var. Prom. 12 meses móviles (%)
		Abr23/Abr22	Ene-Abr23/ Ene-Abr22	May22-Abr23/ May21-Abr22
IVFIM	96,9	-3,0	0,8	1,6
IHT	84,3	-4,4	-1,6	-0,2
IPO	92,6	-0,6	-1,6	0,3

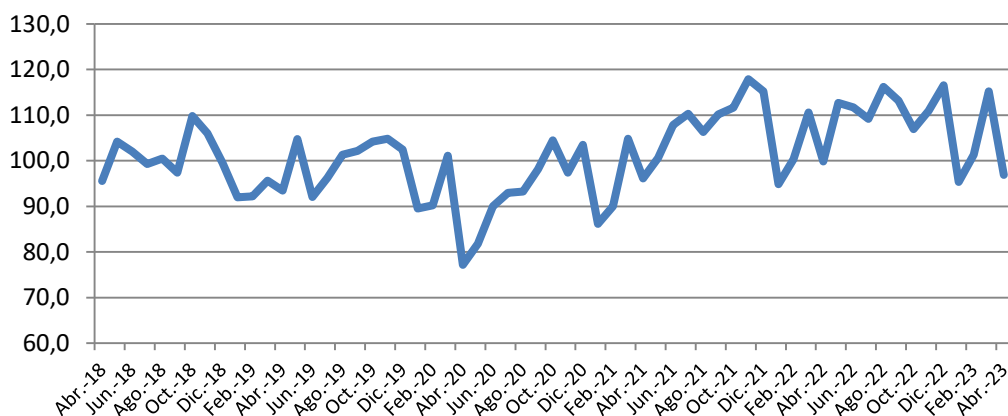
Fuente: INE - Encuesta Industrial Mensual

Gráfico 1. Variaciones de IVF, IHT e IPO en porcentaje para el total de la industria Abril 2022 a Abril 2023



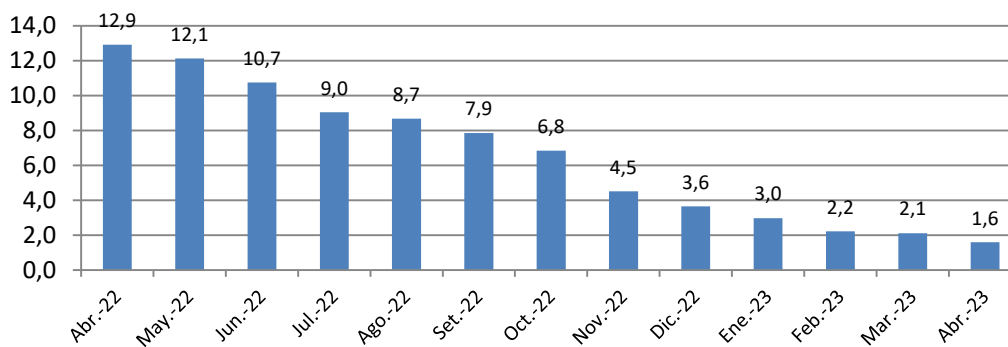
Fuente: INE - Encuesta Industrial Mensual

Gráfico 2. Índice de Volumen Físico para el total de la industria Abril 2018 a Abril 2023



Fuente: INE - Encuesta Industrial Mensual

Gráfico 3. Variación del IVF acumulado a 12 meses en porcentaje Abril 2022 a Abril 2023



Fuente: INE - Encuesta Industrial Mensual

Comentarios

La industria manufacturera presenta una variación en el IVF con respecto a igual mes del año anterior de -3,0%, en tanto que el IHT y el IPO presentan variaciones de -4,4% y -0,6% respectivamente.

En el promedio del año respecto a igual período del año anterior las variaciones para el IVF fueron 0,8%, para el IHT -1,6%, y para el IPO -1,6%.

En el promedio de los últimos 12 meses la variación del IVF fue de 1,6%, en tanto que el IHT y el IPO presentan variaciones de -0,2% y 0,3% respectivamente.

Variaciones contra igual mes del año anterior

La variación interanual del Índice de Volumen Físico es:

- **-3,0% PARA EL TOTAL DE LA INDUSTRIA**

La división con mayor incidencia negativa en el producto industrial es “Fabricación de Vehículos Automotores” (División 29), con variación de -30,8% e incidencia de -1,4 p.p.

Le siguen en orden de incidencia negativa la “Fabricación de Papel y de los Productos de Papel” (División 17) y la “Elaboración de Productos Alimenticios” (División 10), con variaciones de -7,6% y -2,1% respectivamente, e incidencia de -0,9 p.p. en ambos casos.

Las divisiones con mayor incidencia positiva en el producto industrial son “Reparación e Instalación de la Maquinaria y Equipo” (División 33), con una variación de 83,7% e incidencia de 1,4 p.p. Y la “Fabricación de Productos Farmacéuticos” (División 21), con una variación de 18,8% e incidencia de 0,9 p.p.

La variación interanual del IHT es de -4,4%. La división que más incide en la disminución de las horas trabajadas es “Elaboración de Productos Alimenticios” (División 10), con una variación de -8,9% e incidencia de -4,9 p.p.

La variación interanual del IPO es de -0,6%. La división que más incide en la disminución del personal ocupado es “Elaboración de Productos Alimenticios” (División 10), con variación de -4,0% e incidencia de -2,2 p.p.

Variaciones en el promedio del año

La variación promedio en el año del Índice de Volumen Físico es:

- **0,8% PARA EL TOTAL DE LA INDUSTRIA**

Las divisiones que más inciden en el aumento del producto industrial promedio del año son “Fabricación de Productos Farmacéuticos” (División 21), “Refinería de Petróleo” (División 19), “Fabricación de Papel y de los Productos de Papel” (División 17) y “Elaboración de Bebidas” (División 11), con variaciones de 11,7%, 9,7%, 5,7% y 10,3% respectivamente, e incidencia de 0,6 p.p. en todos los casos.

Las divisiones con mayor incidencia negativa en el promedio del año son “Fabricación de Vehículos Automotores” (División 29), con variación de -21,1% e incidencia de -0,8 p.p. Y “Fabricación de Productos Derivados del Metal, Excepto Maquinaria y Equipo” (División 25), con variación de -23,9% e incidencia de -0,5 p.p.

La variación promedio del año del IHT es de -1,6%. La división que más incide en la disminución de las horas trabajadas es “Elaboración de Productos Alimenticios” (División 10), con variación de -4,3% e incidencia de -2,3 p.p.

La variación promedio del año del IPO es de -1,6%. La división que más incide en la disminución del personal ocupado es “Elaboración de Productos Alimenticios” (División 10), con variación de -3,6%, e incidencia de -2,0 p.p.

Variaciones en el acumulado de los últimos 12 meses

La variación promedio de los últimos 12 meses móviles del Índice de Volumen Físico es:

- **1,6% PARA EL TOTAL DE LA INDUSTRIA**

La división que más incide en el aumento del producto industrial promedio de los últimos 12 meses es “Elaboración de Productos Alimenticios” (División 10), con variación de 3,0% e incidencia de 1,2 p.p. en la sección. Se destaca dentro de esta división la “Elaboración de Otros Productos Alimenticios” (Grupo 107), con una variación de 14,9% e incidencia de 6,0 p.p. en la división.

Le sigue en orden de incidencia positiva la “Fabricación de Vehículos Automotores” (División 29), con una variación de 33,5% e incidencia de 0,9 p.p.

La división con mayor incidencia negativa en el promedio de los últimos 12 meses es “Fabricación de Productos Derivados del Metal, Excepto Maquinaria y Equipo” (División 25), con variación de -18,3% e incidencia de -0,5 p.p.

La variación promedio del año móvil del IHT es de -0,2%. La división que más incide en la disminución de las horas trabajadas es “Elaboración de Productos Alimenticios” (División 10), con variación de -2,9% e incidencia de -1,6 p.p.

La variación promedio del año móvil del IPO es de 0,3%. La división que más incide en el aumento del personal ocupado es “Fabricación de Vehículos Automotores” (División 29), con variación de 25,5% e incidencia de 0,8 p.p.

Variaciones del IVF sin refinería

Cuadro 2. IVF en porcentaje para la industria sin refinería

	Índice 04-2023	Variación Interanual (%)	Var. Prom. Anual (%)	Var. Prom. 12 meses móviles (%)
		Abr23/Abr22	Ene-Abr23/ Ene-Abr22	May22-Abr23/ May21-Abr22
IVFIM (s/Ref.)	96,2	-3,6	0,2	1,4

Fuente: INE - Encuesta Industrial Mensual

**Cuadro 3. Números índices de volumen físico, variaciones e incidencias según divisiones de la Clasificación Internacional Industrial Uniforme (C.I.I.U. Rev. 4)
Base Promedio 2018 =100**

Abril-2023								
DIV.	DESCRIPCIÓN	INDICE 04-2023	VARIACIONES (%)			INCIDENCIAS		
			Interanual	Prom.Año	Prom.12M	Interanual	Prom.Año	Prom.12M
	INDUSTRIA MANUFACTURERA	96,9	-3,0	0,8	1,6			
10	Alimentos	103,5	-2,1	0,2	3,0	-0,9	0,1	1,2
11	Bebidas	86,8	14,7	10,3	4,9	0,7	0,6	0,3
12	Tabaco	(s)	(s)	(s)	(s)	(s)	(s)	(s)
13	Textiles	64,2	-24,3	-1,6	-6,9	-0,3	0,0	-0,1
14	Prendas de vestir	76,0	2,7	0,5	10,4	0,0	0,0	0,1
15	Cueros y productos conexos	42,3	-30,7	-15,2	-10,2	-0,4	-0,2	-0,1
16	Madera y productos de madera	110,8	-13,5	-9,3	6,4	-0,3	-0,2	0,1
17	Papel y productos de papel	100,6	-7,6	5,7	-1,9	-0,9	0,6	-0,2
18	Actividades de impresión	61,4	-14,8	-10,9	-5,6	-0,2	-0,1	-0,1
19	Refinería de petróleo	107,5	6,1	9,7	4,5	0,4	0,6	0,3
20	Sustancias y productos químicos	74,6	-9,5	-4,0	-4,3	-0,5	-0,2	-0,3
21	Productos farmacéuticos	97,7	18,8	11,7	-4,2	0,9	0,6	-0,3
22	Productos de caucho y plástico	104,4	-16,8	-9,6	-5,1	-0,7	-0,4	-0,2
23	Productos minerales no metálicos	100,4	-9,9	19,1	11,6	-0,2	0,4	0,2
24	Metales comunes	71,9	-27,3	-30,2	-24,2	-0,3	-0,3	-0,3
25	Productos metálicos, exceptuando maquinaria	59,8	-17,8	-23,9	-18,3	-0,3	-0,5	-0,5
26	Productos informáticos, electrónicos y ópticos	81,1	121,8	259,8	75,2	0,3	0,4	0,2
27	Equipo eléctrico	95,3	9,4	3,4	4,8	0,1	0,0	0,0
28	Maquinaria y equipo n.c.p.	97,5	-45,9	-4,2	-9,4	-0,3	0,0	-0,1
29	Vehículos automotores	214,0	-30,8	-21,1	33,5	-1,4	-0,8	0,9
30	Otros equipos de transporte	(s)	(s)	(s)	(s)	(s)	(s)	(s)
31	Muebles	70,4	-16,3	-3,2	-1,8	-0,1	0,0	0,0
32	Otras industrias manufactureras	77,5	9,3	0,3	-3,5	0,0	0,0	0,0
33	Reparación e instalación de maquinaria	145,9	83,7	22,2	19,5	1,4	0,4	0,3

NOTA: Las variaciones acumuladas se calculan con el promedio simple de los índices mensuales. Datos provisorios.

**Cuadro 4. Números índices de horas trabajadas por obreros, variaciones e incidencias según divisiones de la Clasificación Internacional Industrial Uniforme (C.I.I.U. Rev. 4)
Base Promedio 2018 =100**

Abril-2023								
DIV.	DESCRIPCIÓN	ÍNDICE 04-2023	VARIACIONES (%)			INCIDENCIAS		
			Interanual	Prom.Año	Prom.12M	Interanual	Prom.Año	Prom.12M
	INDUSTRIA MANUFACTURERA	84,3	-4,4	-1,6	-0,2			
10	Alimentos	86,6	-8,9	-4,3	-2,9	-4,9	-2,3	-1,6
11	Bebidas	96,1	5,8	5,4	1,6	0,2	0,2	0,1
12	Tabaco	(s)	(s)	(s)	(s)	(s)	(s)	(s)
13	Textiles	65,5	-10,2	-5,0	2,6	-0,1	-0,1	0,0
14	Prendas de vestir	92,5	18,4	21,7	12,5	0,3	0,3	0,2
15	Cueros y productos conexos	47,3	-19,4	-14,7	-3,7	-0,5	-0,3	-0,1
16	Madera y productos de madera	88,7	-5,5	-3,0	-1,4	-0,2	-0,1	-0,1
17	Papel y productos de papel	85,1	-1,4	-1,5	-3,9	0,0	0,0	-0,1
18	Actividades de impresión	52,9	-19,9	-5,9	-1,7	-0,4	-0,1	0,0
19	Refinería de petróleo	61,3	-14,1	2,3	6,4	-0,1	0,0	0,1
20	Sustancias y productos químicos	81,1	3,5	5,6	2,8	0,1	0,2	0,1
21	Productos farmacéuticos	88,9	0,9	2,6	1,6	0,0	0,1	0,1
22	Productos de caucho y plástico	71,6	-5,9	-1,9	-1,4	-0,2	-0,1	0,0
23	Productos minerales no metálicos	82,0	-3,5	3,7	4,2	-0,1	0,1	0,1
24	Metales comunes	72,7	-18,0	-9,2	-3,0	-0,2	-0,1	0,0
25	Productos metálicos, exceptuando maquinaria	72,0	-5,9	-2,3	-4,6	-0,1	-0,1	-0,1
26	Productos informáticos, electrónicos y ópticos	177,6	33,6	25,9	14,4	0,2	0,1	0,1
27	Equipo eléctrico	80,8	-2,8	-2,0	5,0	0,0	0,0	0,1
28	Maquinaria y equipo n.c.p.	97,4	6,2	-16,4	-19,8	0,0	-0,1	-0,1
29	Vehículos automotores	100,7	3,5	10,9	26,1	0,1	0,3	0,7
30	Otros equipos de transporte	(s)	(s)	(s)	(s)	(s)	(s)	(s)
31	Muebles	79,2	11,0	12,0	6,7	0,1	0,1	0,1
32	Otras industrias manufactureras	69,6	-5,6	-1,5	-3,1	0,0	0,0	0,0
33	Reparación e instalación de maquinaria	125,0	46,5	4,7	8,1	1,5	0,2	0,3

NOTA: Las variaciones acumuladas se calculan con el promedio simple de los índices mensuales. Datos provisorios.

**Cuadro 5. Números índices de personal ocupado, variaciones e incidencias según divisiones de la Clasificación Internacional Industrial Uniforme (C.I.I.U. Rev. 4)
Base Promedio 2018 =100**

Abril-2023								
DIV.	DESCRIPCIÓN	ÍNDICE 04-2023	VARIACIONES (%)			INCIDENCIAS		
			Interanual	Prom.Año	Prom.12M	Interanual	Prom.Año	Prom.12M
	INDUSTRIA MANUFACTURERA	92,6	-0,63	-1,6	0,3			
10	Alimentos	93,9	-4,0	-3,6	-0,8	-2,2	-2,0	-0,5
11	Bebidas	96,9	0,9	0,2	0,1	0,0	0,0	0,0
12	Tabaco	(s)	(s)	(s)	(s)	(s)	(s)	(s)
13	Textiles	77,4	-2,6	-2,6	2,6	0,0	0,0	0,0
14	Prendas de vestir	100,2	19,4	18,1	11,5	0,3	0,3	0,2
15	Cueros y productos conexos	56,8	-8,4	-6,5	-7,9	-0,2	-0,2	-0,2
16	Madera y productos de madera	93,5	-1,4	-2,7	-1,6	-0,1	-0,1	-0,1
17	Papel y productos de papel	92,8	2,7	-0,9	-3,5	0,0	0,0	-0,1
18	Actividades de impresión	52,7	-19,9	-7,5	-3,6	-0,3	-0,1	-0,1
19	Refinería de petróleo	100,0	0,0	0,0	0,0	0,0	0,0	0,0
20	Sustancias y productos químicos	93,1	0,4	-0,4	1,0	0,0	0,0	0,0
21	Productos farmacéuticos	92,7	2,1	0,3	0,5	0,1	0,0	0,0
22	Productos de caucho y plástico	81,8	-1,4	-0,7	-0,4	0,0	0,0	0,0
23	Productos minerales no metálicos	103,7	6,5	8,4	5,6	0,2	0,2	0,1
24	Metales comunes	79,8	-14,7	-10,0	-11,0	-0,2	-0,1	-0,2
25	Productos metálicos, exceptuando maquinaria	79,5	-7,3	-7,8	-5,9	-0,2	-0,2	-0,2
26	Productos informáticos, electrónicos y ópticos	145,6	22,2	21,9	13,7	0,1	0,1	0,1
27	Equipo eléctrico	90,2	-4,6	-2,8	1,8	-0,1	0,0	0,0
28	Maquinaria y equipo n.c.p.	125,2	12,7	-17,2	-21,0	0,0	-0,1	-0,1
29	Vehículos automotores	127,8	14,3	20,9	25,5	0,5	0,7	0,8
30	Otros equipos de transporte	(s)	(s)	(s)	(s)	(s)	(s)	(s)
31	Muebles	86,2	2,7	1,7	2,3	0,0	0,0	0,0
32	Otras industrias manufactureras	76,9	-4,3	-3,2	-2,7	0,0	0,0	0,0
33	Reparación e instalación de maquinaria	123,4	47,0	-1,0	5,5	1,4	0,0	0,2

NOTA: Las variaciones acumuladas se calculan con el promedio simple de los índices mensuales. Datos provisorios.

Aspectos Metodológicos

Serie base promedio 2018=100

Unidad Estadística	Se divide la empresa según Unidad por Clase de Actividad (UCA) de acuerdo con la CIU Rev.4.
Base de ponderaciones	Para el IVF se utiliza el promedio del VAB de la EAAE de los años 2015-2016-2017. Para el IHT y el IPO se utiliza el promedio de 2018 informado en la EIM.
Año Base=100	2018
Árbol de ponderaciones	Según VAB por división, grupo, agrupación y agrupación-estrato de la EAAE. Dentro de la agrupación-estrato cada UCA tienen asociado un expansor.
Representatividad del estrato aleatorio	A nivel de dos dígitos de la C.I.I.U. Rev. 4.
Cálculo del índice de volumen físico (IVF)	Es un índice de cantidades de Laspeyres.
Cálculo del índice de precios implícitos (IPP)	Es un índice de precios de Paasche.
Base para el deflactor	Valor unitario medio en el año base.
Empresas y/o UCAs nuevas	La metodología permite incluir nuevas UCA a nivel de cualquier estrato.

Más información en el sitio web:

- [Metodológica completa](#)
- [Series estadísticas](#)

Contacto:

Depto. de Difusión y Comunicación

Instituto Nacional de Estadística

Torre Ejecutiva Anexo, Piso 4 Liniers 1280, C.P.: 11.100

Tel: (598) 29027303, ints.: 7723, 7725

E-mail: difusion@ine.gub.uy

Sitio Web: <https://www.ine.gub.uy>