

Montevideo, 13 de junio de 2022

## Índice de Volumen Físico de la Industria Manufacturera (IVFIM)

(Base promedio 2018=100)

### Abril 2022

### Principales Resultados

El IVFIM registra una variación de 3,9% con respecto al mismo mes del año anterior. El Índice de Horas Trabajadas por obreros (IHT) registra una variación en el mismo período de 0,8%, y el Índice de Personal Ocupado (IPO) de 1,0%.

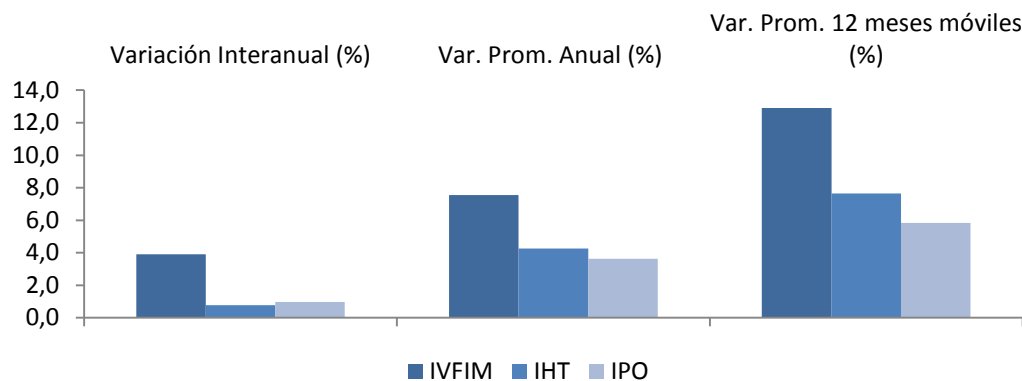
### Variaciones para el total de la industria

Cuadro 1. IVF, IHT e IPO en porcentaje para el total de la industria

	Índice	Variación Interanual (%)	Var. Prom. Anual (%)	Var. Prom. 12 meses móviles (%)
		Abr22/Abr21	Ene-Abr22/ Ene-Abr21	May21-Abr22/ May20-Abr21
<b>IVFIM</b>	<b>99,87</b>	<b>3,9</b>	<b>7,6</b>	<b>12,9</b>
<b>IHT</b>	<b>88,10</b>	<b>0,8</b>	<b>4,3</b>	<b>7,6</b>
<b>IPO</b>	<b>93,07</b>	<b>1,0</b>	<b>3,6</b>	<b>5,8</b>

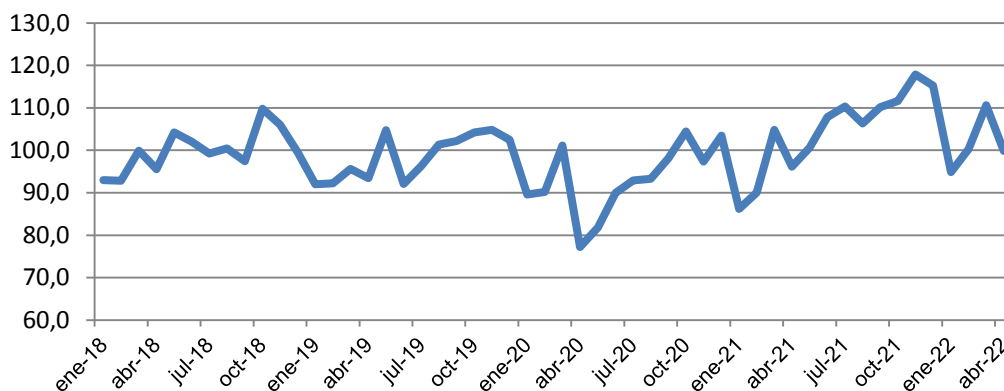
Fuente: INE Encuesta Industrial Mensual

**Gráfico 1. Variaciones de IVF, IHT e IPO en porcentaje para el total de la industria Abril 2021 a Abril 2022**



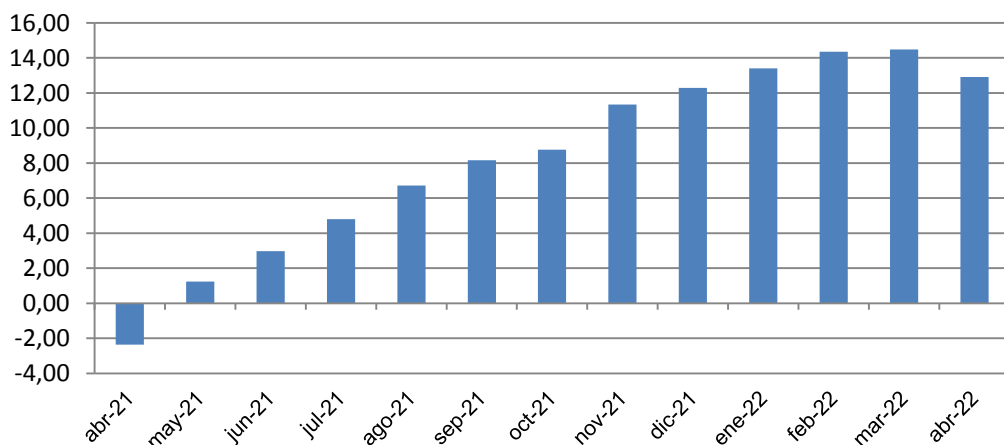
Fuente: INE Encuesta Industrial Mensual

**Gráfico 2. Índice de Volumen Físico para el total de la industria Enero 2018 a Abril 2022**



Fuente: INE Encuesta Industrial Mensual

**Gráfico 3. Variación del IVF acumulado a 12 meses en porcentaje Abril 2021 a Abril 2022**



Fuente: INE Encuesta Industrial Mensual

## Comentarios

La industria manufacturera presenta una variación en el IVF respecto a igual mes del año anterior de 3,9%, en tanto que el IHT y el IPO presentan variaciones de 0,8% y 1,0% respectivamente.

En el promedio del año respecto a igual período del año anterior las variaciones para el IVF fueron 7,6%, para el IHT 4,3%, y para el IPO 3,6%.

En el promedio de los últimos 12 meses las variaciones para el IVF fueron 12,9%, para el IHT 7,6%, y para el IPO 5,8%.

## Variaciones contra igual mes del año anterior

La variación interanual del Índice de Volumen Físico es:

- **3,9% PARA EL TOTAL DE LA INDUSTRIA**

La división que más incide en el aumento del producto industrial es “Fabricación de Vehículos Automotores” (División 29), con variación de 230,8% e incidencia de 3,3 puntos porcentuales (p.p.).

Le siguen en orden de incidencia positiva la “Fabricación de Papel y de los Productos de Papel” (División 17), y “Elaboración de Productos Alimenticios” (División 10), con variaciones de 37,0% y 5,3%, e incidencias de 3,2 p.p. y 2,1 p.p. respectivamente.

Las divisiones con mayor incidencia negativa en el producto industrial son “Fabricación de Productos Farmacéuticos” (División 21), “Fabricación de Sustancias y Productos Químicos” (División 20), y “Reparación e Instalación de Maquinaria y Equipo” (División 33), con variaciones de -30,5%, -16,6% y -37,9%, e incidencias de -2,3 p.p., -1,1 p.p. y -1,1 p.p. respectivamente.

La variación interanual del IHT es de 0,8%. La división que más incide en el aumento de las horas trabajadas es “Elaboración de Productos Alimenticios” (División 10), con variación de 4,2% e incidencia de 2,2 p.p.

La variación interanual del IPO es de 1,0%. Las divisiones que más inciden en el aumento del personal ocupado son “Elaboración de Productos Alimenticios” (División 10), y “Fabricación de Vehículos Automotores” (División 29), con variaciones de 2,1% y 44,0%, e incidencias de 1,1 p.p. en ambos casos.

## Variaciones en el promedio del año

La variación promedio en el año del Índice de Volumen Físico es:

- **7,6% PARA EL TOTAL DE LA INDUSTRIA**

La división que más incide en el aumento del producto industrial promedio del año es “Elaboración de Productos Alimenticios” (División 10), con variación de 13,1% e incidencia de 5,2 p.p. Se destacan dentro de esta división, la “Elaboración de Otros Productos Alimenticios” (Grupo 107), con una variación de 17,4% e incidencia de 6,9 p.p. en la división. Y el “Procesamiento y Conservación de Carne” (Grupo 101), con una variación de 10,4% e incidencia de 3,4 p.p. en la división.

Le siguen en orden de incidencia positiva las divisiones “Fabricación de Vehículos Automotores” (División 29) y “Refinería de Petróleo” (División 19), con variaciones de 186,7% y 8,8%, e incidencias de 2,8 p.p. y 0,5 p.p. respectivamente.

Las divisiones con mayor incidencia negativa en el promedio del año son “Fabricación de Sustancias y Productos Químicos” (División 20), y “Fabricación de Productos Derivados del Metal, Excepto Maquinaria y Equipo” (División 25), con variaciones de -8,9% y -15,4%, e incidencias de -0,6 p.p. y -0,4 p.p. respectivamente.

La variación promedio del año del IHT es de 4,3%. La división que más incide en el aumento de las horas trabajadas es “Elaboración de Productos Alimenticios” (División 10), con variación de 5,7% e incidencia de 3,0 p.p.

La variación promedio del año del IPO es de 3,6%. La división que más incide en el aumento del personal ocupado es “Elaboración de Productos Alimenticios” (División 10), con variación de 4,0% e incidencia de 2,2 p.p.

## Variaciones en el acumulado de los últimos 12 meses

La variación promedio de los últimos 12 meses móviles del Índice de Volumen Físico es:

- **12,9% PARA EL TOTAL DE LA INDUSTRIA**

La división que más incide en el aumento del producto industrial promedio de los últimos 12 meses es “Elaboración de Productos Alimenticios” (División 10), con variación de 17,3% e incidencia de 6,8 p.p. Se destacan dentro de esta división, la “Elaboración de Otros Productos Alimenticios” (Grupo 107), con una variación de 23,6% e incidencia de 9,0 p.p. en la división. Y el “Procesamiento y Conservación de Carne” (Grupo 101), con una variación de 20,6% e incidencia de 6,4 p.p. en la división.

Le siguen en orden de incidencia positiva las divisiones “Fabricación de Vehículos Automotores” (División 29), y “Refinería de Petróleo” (División 19), con variaciones de 161,7% y 15,4%, e incidencias de 1,9 p.p. y 0,9 p.p. respectivamente.

La división con mayor incidencia negativa en el promedio de los últimos 12 meses es “Otras Industrias Manufactureras” (División 32), con variación de -12,8%, e incidencia de -0,1 p.p.

La variación promedio del año móvil del IHT es de 7,6%. La división que más incide en el aumento de las horas trabajadas es “Elaboración de Productos Alimenticios” (División 10), con variación de 8,5% e incidencia de 4,5 p.p.

La variación promedio del año móvil del IPO es de 5,8%. La división que más incide en el aumento del personal ocupado es “Elaboración de Productos Alimenticios” (División 10), con variación de 6,4% e incidencia de 3,5 p.p.

## Variaciones del IVF sin refinería

Cuadro 2. IVF en porcentaje para la industria sin refinería

	Índice	Variación Interanual (%)	Var. Prom. Anual (%)	Var. Prom. 12 meses móviles (%)
		Abr22/Abr21	Ene-Abr22/ Ene-Abr21	May21-Abr22/ May20-Abr21
<b>IVFIM (s/Ref.)</b>	<b>99,78</b>	<b>3,9</b>	<b>7,5</b>	<b>12,8</b>

Fuente: INE Encuesta Industrial Mensual

**Cuadro 3. Números índices de volumen físico, variaciones e incidencias según divisiones de la Clasificación Internacional Industrial Uniforme (C.I.I.U. rev. 4)  
Base Promedio 2018 =100**

Abril-2022								
DIV.	DESCRIPCIÓN	INDICE 04-2022	VARIACIONES (%)			INCIDENCIAS		
			Interanual	Prom.Año	Prom.12M	Interanual	Prom.Año	Prom.12M
	<b>INDUSTRIA MANUFACTURERA</b>	<b>99,9</b>	<b>3,9</b>	<b>7,6</b>	<b>12,9</b>			
10	Alimentos	105,7	5,3	13,1	17,3	2,1	5,2	6,8
11	Bebidas	75,7	1,2	4,9	3,1	0,1	0,3	0,2
12	Tabaco	(s)	(s)	(s)	(s)	(s)	(s)	(s)
13	Textiles	84,8	3,8	-5,3	19,0	0,0	-0,1	0,2
14	Prendas de vestir	74,0	38,1	21,7	9,2	0,2	0,1	0,1
15	Cueros y productos conexos	61,0	-16,2	-20,7	4,2	-0,2	-0,3	0,1
16	Madera y productos de madera	128,1	30,1	21,3	29,7	0,6	0,4	0,5
17	Papel y productos de papel	108,9	37,0	-1,9	2,8	3,2	-0,2	0,3
18	Actividades de impresión	72,1	-2,0	-0,4	6,6	0,0	0,0	0,1
19	Refinería de petróleo	101,3	3,4	8,8	15,4	0,2	0,5	0,9
20	Sustancias y productos químicos	82,5	-16,6	-8,9	1,5	-1,1	-0,6	0,1
21	Productos farmacéuticos	82,2	-30,5	-2,2	10,4	-2,3	-0,1	0,7
22	Productos de caucho y plástico	125,5	-5,6	1,5	12,5	-0,3	0,1	0,5
23	Productos minerales no metálicos	111,5	4,2	4,7	11,4	0,1	0,1	0,2
24	Metales comunes	98,9	4,9	1,3	15,2	0,1	0,0	0,2
25	Productos metálicos, exceptuando maquinaria	72,8	-22,8	-15,4	2,7	-0,6	-0,4	0,1
26	Productos informáticos, electrónicos y ópticos	36,6	-24,3	-49,9	-5,8	-0,1	-0,2	0,0
27	Equipo eléctrico	87,2	-4,9	7,6	17,7	0,0	0,1	0,2
28	Maquinaria y equipo n.c.p.	180,1	42,3	-12,2	11,8	0,2	-0,1	0,1
29	Vehículos automotores	309,1	230,8	186,7	161,7	3,3	2,8	1,9
30	Otros equipos de transporte	(s)	(s)	(s)	(s)	(s)	(s)	(s)
31	Muebles	84,1	-0,2	0,3	-0,9	0,0	0,0	0,0
32	Otras industrias manufactureras	70,9	-16,8	-13,0	-12,8	-0,1	-0,1	-0,1
33	Reparación e instalación de maquinaria	79,4	-37,9	7,7	0,7	-1,1	0,1	0,0

NOTA: Las variaciones acumuladas se calculan con el promedio simple de los índices mensuales. Datos provisionarios.

**Cuadro 4. Números índices de horas trabajadas por obreros, variaciones e incidencias según divisiones de la Clasificación Internacional Industrial Uniforme (C.I.I.U. rev. 4) Base Promedio 2018 =100**

Abril-2022								
DIV.	DESCRIPCIÓN	ÍNDICE 04-2022	VARIACIONES (%)			INCIDENCIAS		
			Interanual	Prom.Año	Prom.12M	Interanual	Prom.Año	Prom.12M
	<b>INDUSTRIA MANUFACTURERA</b>	<b>88,1</b>	<b>0,8</b>	<b>4,3</b>	<b>7,6</b>			
10	Alimentos	95,0	4,2	5,7	8,5	2,2	3,0	4,5
11	Bebidas	90,8	-3,7	-2,8	1,1	-0,1	-0,1	0,0
12	Tabaco	(s)	(s)	(s)	(s)	(s)	(s)	(s)
13	Textiles	72,9	-2,5	4,9	15,1	0,0	0,1	0,2
14	Prendas de vestir	78,1	12,5	14,8	15,0	0,2	0,2	0,2
15	Cueros y productos conexos	58,7	-7,1	-9,2	7,6	-0,2	-0,3	0,2
16	Madera y productos de madera	93,8	2,0	5,8	13,9	0,1	0,2	0,5
17	Papel y productos de papel	86,3	0,1	-2,1	-6,0	0,0	0,0	-0,1
18	Actividades de impresión	66,1	2,7	1,4	4,0	0,1	0,0	0,1
19	Refinería de petróleo	71,3	-20,2	-5,0	-1,1	-0,2	-0,1	0,0
20	Sustancias y productos químicos	78,2	-10,2	-7,6	1,7	-0,5	-0,3	0,1
21	Productos farmacéuticos	88,1	-2,2	2,2	-1,2	-0,1	0,1	0,0
22	Productos de caucho y plástico	76,1	-9,2	-5,0	0,9	-0,3	-0,2	0,0
23	Productos minerales no metálicos	79,8	-7,2	-3,7	5,0	-0,2	-0,1	0,1
24	Metales comunes	90,4	9,6	7,6	10,4	0,1	0,1	0,1
25	Productos metálicos, exceptuando maquinaria	76,5	3,8	10,6	11,1	0,1	0,2	0,3
26	Productos informáticos, electrónicos y ópticos	132,9	14,7	17,7	24,3	0,1	0,1	0,1
27	Equipo eléctrico	83,2	7,6	6,6	8,2	0,1	0,1	0,1
28	Maquinaria y equipo n.c.p.	91,7	-18,5	-5,0	14,1	-0,1	0,0	0,1
29	Vehículos automotores	97,3	44,4	41,5	42,1	1,0	0,9	0,9
30	Otros equipos de transporte	(s)	(s)	(s)	(s)	(s)	(s)	(s)
31	Muebles	71,4	-4,1	5,4	12,8	0,0	0,1	0,1
32	Otras industrias manufactureras	73,8	-12,8	-12,1	-6,6	-0,1	-0,1	0,0
33	Reparación e instalación de maquinaria	85,3	-28,4	8,9	3,8	-1,3	0,3	0,1

NOTA: Las variaciones acumuladas se calculan con el promedio simple de los índices mensuales. Datos provisorios.

**Cuadro 5. Números índices de personal ocupado, variaciones e incidencias según divisiones de la Clasificación Internacional Industrial Uniforme (C.I.I.U. rev. 4)  
Base Promedio 2018 =100**

Abril-2022								
DIV.	DESCRIPCIÓN	ÍNDICE 04-2022	VARIACIONES (%)			INCIDENCIAS		
			Interanual	Prom.Año	Prom.12M	Interanual	Prom.Año	Prom.12M
	<b>INDUSTRIA MANUFACTURERA</b>	<b>93,1</b>	<b>1,0</b>	<b>3,6</b>	<b>5,8</b>			
10	Alimentos	97,8	2,1	4,0	6,4	1,1	2,2	3,5
11	Bebidas	96,0	-2,6	1,5	1,2	-0,1	0,1	0,0
12	Tabaco	(s)	(s)	(s)	(s)	(s)	(s)	(s)
13	Textiles	79,4	0,7	3,0	9,1	0,0	0,0	0,1
14	Prendas de vestir	83,9	11,3	9,3	12,4	0,2	0,1	0,2
15	Cueros y productos conexos	62,0	-16,3	-16,1	-2,1	-0,5	-0,5	-0,1
16	Madera y productos de madera	94,9	1,4	7,0	11,2	0,0	0,2	0,4
17	Papel y productos de papel	90,4	-2,1	-2,4	-6,5	0,0	0,0	-0,1
18	Actividades de impresión	65,9	-1,6	-2,7	-2,3	0,0	0,0	0,0
19	Refinería de petróleo	100,0	0,0	0,0	0,0	0,0	0,0	0,0
20	Sustancias y productos químicos	92,6	1,5	0,6	4,5	0,1	0,0	0,2
21	Productos farmacéuticos	90,8	-0,7	1,4	-2,0	0,0	0,0	-0,1
22	Productos de caucho y plástico	83,0	-1,2	-1,3	2,4	0,0	0,0	0,1
23	Productos minerales no metálicos	93,3	0,9	-0,7	4,6	0,0	0,0	0,1
24	Metales comunes	95,1	-1,1	0,9	4,9	0,0	0,0	0,1
25	Productos metálicos, exceptuando maquinaria	85,8	9,3	5,7	9,3	0,2	0,2	0,3
26	Productos informáticos, electrónicos y ópticos	119,2	10,6	1,8	5,2	0,0	0,0	0,0
27	Equipo eléctrico	94,6	9,4	8,3	7,5	0,1	0,1	0,1
28	Maquinaria y equipo n.c.p.	111,1	-8,9	3,5	16,2	0,0	0,0	0,1
29	Vehículos automotores	111,7	44,0	37,8	33,2	1,1	1,0	0,9
30	Otros equipos de transporte	(s)	(s)	(s)	(s)	(s)	(s)	(s)
31	Muebles	83,9	5,5	3,9	7,5	0,1	0,0	0,1
32	Otras industrias manufactureras	80,3	-7,0	-7,6	-1,5	0,0	0,0	0,0
33	Reparación e instalación de maquinaria	83,9	-29,4	7,6	2,3	-1,2	0,2	0,1

NOTA: Las variaciones acumuladas se calculan con el promedio simple de los índices mensuales. Datos provisorios.



## Aspectos Metodológicos

### Serie base promedio 2018=100

<b>Unidad Estadística</b>	Se divide la empresa según Unidad por Clase de Actividad (UCA) de acuerdo con la CIU Rev.4.
<b>Base de ponderaciones</b>	Para el IVF se utiliza el promedio del VAB de la EAE de los años 2015-2016-2017. Para el IHT y el IPO se utiliza el promedio de 2018 informado en la EIM.
<b>Año Base=100</b>	2018
<b>Árbol de ponderaciones</b>	Según VAB por división, grupo, agrupación y agrupación-estrato de la EAE. Dentro de la agrupación-estrato cada UCA tienen asociado un expansor.
<b>Representatividad del estrato aleatorio</b>	A nivel de dos dígitos de la C.I.I.U. Rev. 4.
<b>Cálculo del índice de volumen físico (IVF)</b>	Es un índice de cantidades de Laspeyres.
<b>Cálculo del índice de precios implícitos (IPP)</b>	Es un índice de precios de Paasche.
<b>Base para el deflactor</b>	Valor unitario medio en el año base.
<b>Empresas y/o UCAs nuevas</b>	La metodología permite incluir nuevas UCA a nivel de cualquier estrato.

## Más información en el sitio web:

- [Metodológica completa](#)
- [Series estadísticas](#)

### Contacto:

Depto. de Difusión y Comunicación

Instituto Nacional de Estadística

Torre Ejecutiva Anexo, Piso 4 Liniers 1280, C.P.: 11.100

Tel: (598) 29027303, ints.: 7723, 7725

E-mail: [difusion@ine.gub.uy](mailto:difusion@ine.gub.uy)

Sitio Web: <https://www.ine.gub.uy>