

Montevideo, 12 de setiembre de 2022

Índice de Volumen Físico de la Industria Manufacturera (IVFIM)

(Base promedio 2018=100)

Julio 2022

Principales Resultados

El IVFIM registra una variación de -1,0% con respecto al mismo mes del año anterior. El Índice de Horas Trabajadas por obreros (IHT) registra una variación en el mismo período de -7,6%, y el Índice de Personal Ocupado (IPO) de 1,2%.

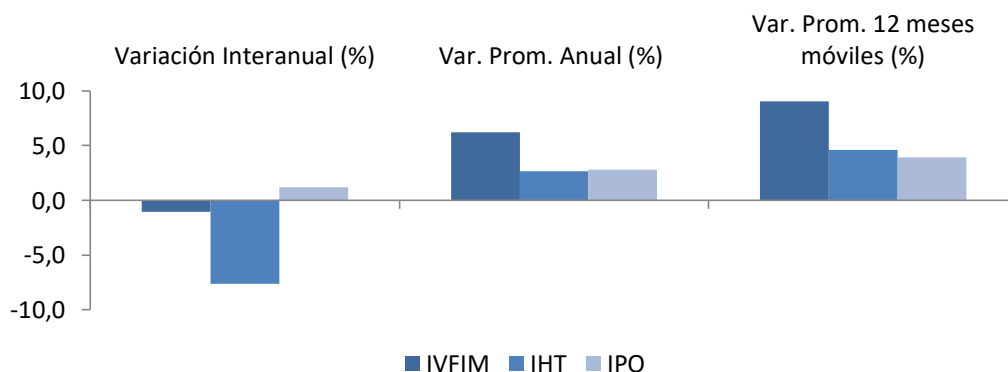
Variaciones para el total de la industria

Cuadro 1. IVF, IHT e IPO en porcentaje para el total de la industria

	Índice	Variación Interanual (%)	Var. Prom. Anual (%)	Var. Prom. 12 meses móviles (%)
		Jul22/Jul21	Ene-Jul22/ Ene-Jul21	Ago21-Jul22/ Ago20-Jul21
IVFIM	109,16	-1,0	6,2	9,0
IHT	86,95	-7,6	2,6	4,6
IPO	91,33	1,2	2,8	3,9

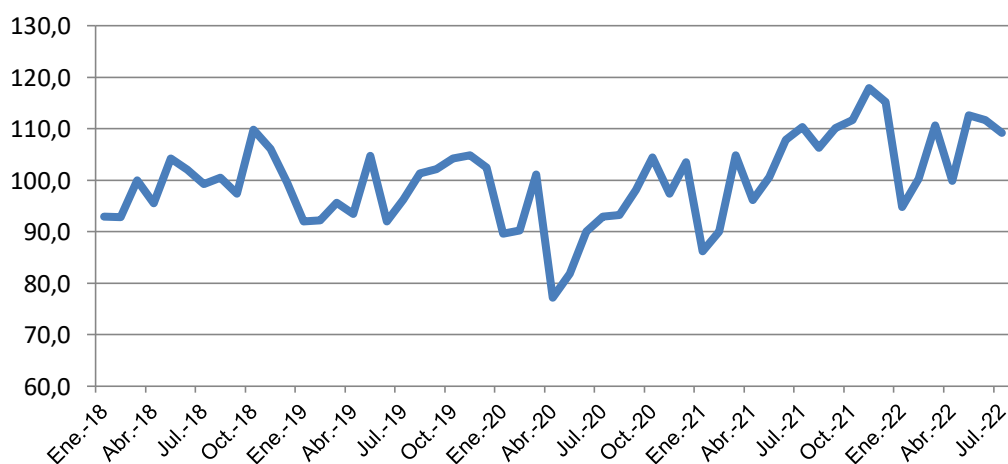
Fuente: INE - Encuesta Industrial Mensual

Gráfico 1. Variaciones de IVF, IHT e IPO en porcentaje para el total de la industria Julio 2021 a Julio 2022



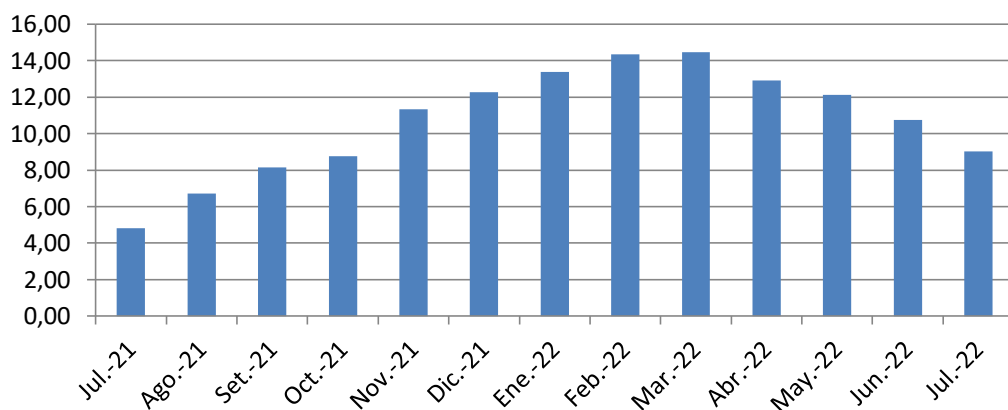
Fuente: INE - Encuesta Industrial Mensual

Gráfico 2. Índice de Volumen Físico para el total de la industria Enero 2018 a Julio 2022



Fuente: INE - Encuesta Industrial Mensual

Gráfico 3. Variación del IVF acumulado a 12 meses en porcentaje Julio 2021 a Julio 2022



Fuente: INE - Encuesta Industrial Mensual

Comentarios

La industria manufacturera presenta una variación en el IVF respecto a igual mes del año anterior de -1,0%, en tanto que el IHT y el IPO presentan variaciones de -7,6% y 1,2% respectivamente.

En el promedio del año respecto a igual período del año anterior las variaciones para el IVF fueron 6,2%, para el IHT 2,6%, y para el IPO 2,8%.

En el promedio de los últimos 12 meses las variaciones para el IVF fueron 9,0%, para el IHT 4,6%, y para el IPO 3,9%.

Variaciones contra igual mes del año anterior

La variación interanual del Índice de Volumen Físico es:

- **-1,0% PARA EL TOTAL DE LA INDUSTRIA**

La división que más incide en la disminución del producto industrial es “Fabricación de Productos Farmacéuticos” (División 21), con variación de -26,1% e incidencia de -1,9 p.p.

Le siguen en orden de incidencia negativa las divisiones “Fabricación de Productos Derivados del Metal, Excepto Maquinaria y Equipo” (División 25), y “Elaboración de Productos Alimenticios” (División 10), con variaciones de -32,4% y -1,6%, e incidencias de -1,0 p.p. y -0,7 p.p. respectivamente.

Las divisiones con mayor incidencia positiva en el producto industrial son “Fabricación de Vehículos Automotores” (División 29), y “Fabricación de Sustancias y Productos Químicos” (División 20), con variaciones de 145,8% y 25,2%, e incidencias de 2,6 p.p. y 1,3 p.p. respectivamente.

La variación interanual del IHT es de -7,6%. La división que más incide en la disminución de las horas trabajadas es “Elaboración de Productos Alimenticios” (División 10), con variación de -11,5% e incidencia de -6,1 p.p.

La variación interanual del IPO es de 1,2%. La división que más incide en el aumento del personal ocupado es “Fabricación de Vehículos Automotores” (División 29), con variación de 32,3%, e incidencia de 1,0 p.p.

Variaciones en el promedio del año

La variación promedio en el año del Índice de Volumen Físico es:

- **6,2% PARA EL TOTAL DE LA INDUSTRIA**

La división que más incide en el aumento del producto industrial promedio del año es “Elaboración de Productos Alimenticios” (División 10), con variación de 9,9% e incidencia de 4,0 p.p.

Se destaca dentro de esta división, la “Elaboración de Otros Productos Alimenticios” (Grupo 107), con una variación de 15,7% e incidencia de 6,3 p.p. en la división.

Le siguen en orden de incidencia positiva las divisiones “Fabricación de Vehículos Automotores” (División 29) y “Refinería de Petróleo” (División 19), con variaciones de 164,5% y 8,8%, e incidencias de 2,7 p.p. y 0,5 p.p. respectivamente.

Las divisiones con mayor incidencia negativa en el promedio del año son “Fabricación de Productos Farmacéuticos” (División 21), y “Fabricación de Productos Derivados del Metal, Excepto Maquinaria y Equipo” (División 25), con variaciones de -7,6% y -17,0%, e incidencias de -0,5 p.p. en ambos casos.

La variación promedio del año del IHT es de 2,6%. La división que más incide en el aumento de las horas trabajadas es “Elaboración de Productos Alimenticios” (División 10), con variación de 2,4% e incidencia de 1,3 p.p.

La variación promedio del año del IPO es de 2,8%. La división que más incide en el aumento del personal ocupado es “Elaboración de Productos Alimenticios” (División 10), con variación de 2,7% e incidencia de 1,5 p.p.

Variaciones en el acumulado de los últimos 12 meses

La variación promedio de los últimos 12 meses móviles del Índice de Volumen Físico es:

- **9,0% PARA EL TOTAL DE LA INDUSTRIA**

La división que más incide en el aumento del producto industrial promedio de los últimos 12 meses es “Elaboración de Productos Alimenticios” (División 10), con variación de 11,7% e incidencia de 4,7 p.p.

Se destacan dentro de esta división, la “Elaboración de Otros Productos Alimenticios” (Grupo 107), con una variación de 17,0% e incidencia de 6,7 p.p. en la división. Y el “Procesamiento y Conservación de Carne” (Grupo 101), con una variación de 10,6% e incidencia de 3,3 p.p. en la división.

Le siguen en orden de incidencia positiva las divisiones “Fabricación de Vehículos Automotores” (División 29), y “Refinería de Petróleo” (División 19), con variaciones de 151,9% y 14,8%, e incidencias de 2,2 p.p. y 0,8 p.p. respectivamente.

Las divisiones con mayor incidencia negativa en el promedio de los últimos 12 meses son “Fabricación de Sustancias y Productos Químicos” (División 20), y “Fabricación de

Productos Derivados del Metal, Excepto Maquinaria y Equipo” (División 25), con variaciones de -2,7% y -5,8%, e incidencias de -0,2 p.p. en ambos casos.

La variación promedio del año móvil del IHT es de 4,6%. La división que más incide en el aumento de las horas trabajadas es “Elaboración de Productos Alimenticios” (División 10), con variación de 5,0% e incidencia de 2,6 p.p.

La variación promedio del año móvil del IPO es de 3,9%. La división que más incide en el aumento del personal ocupado es “Elaboración de Productos Alimenticios” (División 10), con variación de 4,4% e incidencia de 2,4 p.p.

Variaciones del IVF sin refinería

Cuadro 2. IVF en porcentaje para la industria sin refinería

	Índice	Variación Interanual (%)	Var. Prom. Anual (%)	Var. Prom. 12 meses móviles (%)
		Jul22/Jul21	Ene-Jul22/ Ene-Jul21	Ago21-Jul22/ Ago20-Jul21
IVFIM (s/Ref.)	109,11	-1,4	6,1	8,7

Fuente: INE - Encuesta Industrial Mensual

**Cuadro 3. Números índices de volumen físico, variaciones e incidencias según divisiones de la Clasificación Internacional Industrial Uniforme (C.I.I.U. Rev. 4)
Base Promedio 2018 =100**

Julio-2022								
DIV.	DESCRIPCIÓN	INDICE 07-2022	VARIACIONES (%)			INCIDENCIAS		
			Interanual	Prom.Año	Prom.12M	Interanual	Prom.Año	Prom.12M
	INDUSTRIA MANUFACTURERA	109,2	-1,0	6,2	9,0			
10	Alimentos	118,9	-1,6	9,9	11,7	-0,7	4,0	4,7
11	Bebidas	71,5	-6,3	4,4	3,3	-0,3	0,2	0,2
12	Tabaco	(s)	(s)	(s)	(s)	(s)	(s)	(s)
13	Textiles	86,5	-14,4	-9,7	2,9	-0,2	-0,1	0,0
14	Prendas de vestir	81,4	36,9	22,8	14,7	0,2	0,1	0,1
15	Cueros y productos conexos	51,7	-14,1	-19,1	-10,1	-0,2	-0,3	-0,1
16	Madera y productos de madera	127,6	20,7	22,4	26,8	0,4	0,4	0,5
17	Papel y productos de papel	113,4	-2,8	-1,0	2,2	-0,3	-0,1	0,2
18	Actividades de impresión	72,9	-16,8	-1,4	2,7	-0,2	0,0	0,0
19	Refinería de petróleo	109,9	4,6	8,8	14,8	0,3	0,5	0,8
20	Sustancias y productos químicos	108,3	25,2	-5,5	-2,7	1,3	-0,4	-0,2
21	Productos farmacéuticos	99,1	-26,1	-7,6	2,4	-1,9	-0,5	0,2
22	Productos de caucho y plástico	116,3	0,1	-0,6	6,6	0,0	0,0	0,3
23	Productos minerales no metálicos	124,3	7,4	8,5	11,5	0,1	0,2	0,2
24	Metales comunes	84,0	-29,2	-5,4	1,3	-0,4	-0,1	0,0
25	Productos metálicos, exceptuando maquinaria	84,3	-32,4	-17,0	-5,8	-1,0	-0,5	-0,2
26	Productos informáticos, electrónicos y ópticos	44,6	-18,7	-17,1	-6,6	-0,1	-0,1	0,0
27	Equipo eléctrico	105,9	1,1	12,6	17,4	0,0	0,1	0,2
28	Maquinaria y equipo n.c.p.	103,7	-59,4	-28,0	-22,2	-0,6	-0,2	-0,1
29	Vehículos automotores	320,0	145,8	164,5	151,9	2,6	2,7	2,2
30	Otros equipos de transporte	(s)	(s)	(s)	(s)	(s)	(s)	(s)
31	Muebles	75,2	-12,9	0,6	1,9	-0,1	0,0	0,0
32	Otras industrias manufactureras	82,9	-8,1	-11,2	-14,1	0,0	-0,1	-0,1
33	Reparación e instalación de maquinaria	78,1	6,7	12,4	6,1	0,1	0,2	0,1

NOTA: Las variaciones acumuladas se calculan con el promedio simple de los índices mensuales. Datos provisorios.

**Cuadro 4. Números índices de horas trabajadas por obreros, variaciones e incidencias según divisiones de la Clasificación Internacional Industrial Uniforme (C.I.I.U. Rev. 4)
Base Promedio 2018 =100**

Julio-2022		ÍNDICE 07-2022	VARIACIONES (%)			INCIDENCIAS		
DIV.	DESCRIPCIÓN		Interanual	Prom.Año	Prom.12M	Interanual	Prom.Año	Prom.12M
	INDUSTRIA MANUFACTURERA	87,0	-7,6	2,6	4,6			
10	Alimentos	86,3	-11,5	2,4	5,0	-6,1	1,3	2,6
11	Bebidas	88,0	-8,1	-1,6	-0,1	-0,3	-0,1	0,0
12	Tabaco	(s)	(s)	(s)	(s)	(s)	(s)	(s)
13	Textiles	82,4	4,0	6,6	9,7	0,1	0,1	0,1
14	Prendas de vestir	90,4	21,5	15,7	14,2	0,3	0,2	0,2
15	Cueros y productos conexos	58,1	-12,5	-6,2	-4,2	-0,3	-0,2	-0,1
16	Madera y productos de madera	97,3	-9,2	4,8	9,8	-0,4	0,2	0,3
17	Papel y productos de papel	87,1	-11,4	-4,8	-7,0	-0,2	-0,1	-0,1
18	Actividades de impresión	67,6	-3,9	2,2	1,4	-0,1	0,0	0,0
19	Refinería de petróleo	91,0	-4,1	-1,6	-1,8	0,0	0,0	0,0
20	Sustancias y productos químicos	95,9	2,7	-4,1	-0,4	0,1	-0,2	0,0
21	Productos farmacéuticos	88,9	-6,2	0,8	-0,5	-0,2	0,0	0,0
22	Productos de caucho y plástico	83,3	-2,6	-3,1	-0,7	-0,1	-0,1	0,0
23	Productos minerales no metálicos	90,6	-9,8	-1,3	3,2	-0,3	0,0	0,1
24	Metales comunes	85,6	-7,3	5,9	7,1	-0,1	0,1	0,1
25	Productos metálicos, exceptuando maquinaria	87,3	-13,5	6,0	10,3	-0,4	0,2	0,3
26	Productos informáticos, electrónicos y ópticos	154,7	4,4	13,1	18,6	0,0	0,1	0,1
27	Equipo eléctrico	94,9	-3,7	8,0	7,4	-0,1	0,1	0,1
28	Maquinaria y equipo n.c.p.	93,0	-32,8	-25,3	-19,4	-0,1	-0,1	-0,1
29	Vehículos automotores	110,8	16,8	38,0	35,8	0,5	0,9	0,8
30	Otros equipos de transporte	(s)	(s)	(s)	(s)	(s)	(s)	(s)
31	Muebles	90,2	3,0	5,1	7,8	0,0	0,1	0,1
32	Otras industrias manufactureras	87,2	-1,6	-8,2	-7,8	0,0	-0,1	-0,1
33	Reparación e instalación de maquinaria	85,4	-0,2	7,8	3,1	0,0	0,3	0,1

NOTA: Las variaciones acumuladas se calculan con el promedio simple de los índices mensuales. Datos provisorios.

**Cuadro 5. Números índices de personal ocupado, variaciones e incidencias según divisiones de la Clasificación Internacional Industrial Uniforme (C.I.I.U. Rev. 4)
Base Promedio 2018 =100**

Julio-2022								
DIV.	DESCRIPCIÓN	ÍNDICE 07-2022	VARIACIONES (%)			INCIDENCIAS		
			Interanual	Prom.Año	Prom.12M	Interanual	Prom.Año	Prom.12M
	INDUSTRIA MANUFACTURERA	91,3	1,2	2,8	3,9			
10	Alimentos	94,4	0,3	2,7	4,4	0,2	1,5	2,4
11	Bebidas	89,3	-2,6	0,4	-0,1	-0,1	0,0	0,0
12	Tabaco	(s)	(s)	(s)	(s)	(s)	(s)	(s)
13	Textiles	84,2	8,8	4,8	7,1	0,1	0,1	0,1
14	Prendas de vestir	94,5	24,9	11,3	10,4	0,4	0,2	0,2
15	Cueros y productos conexos	57,8	-12,4	-14,6	-10,8	-0,3	-0,4	-0,3
16	Madera y productos de madera	93,9	-2,9	3,8	7,3	-0,1	0,1	0,3
17	Papel y productos de papel	91,4	-5,1	-4,0	-7,0	-0,1	-0,1	-0,1
18	Actividades de impresión	64,1	-3,1	-1,3	-2,5	-0,1	0,0	0,0
19	Refinería de petróleo	100,0	0,0	0,0	0,0	0,0	0,0	0,0
20	Sustancias y productos químicos	94,7	3,5	2,0	3,5	0,1	0,1	0,1
21	Productos farmacéuticos	90,9	-0,4	0,9	-1,1	0,0	0,0	0,0
22	Productos de caucho y plástico	82,4	-1,4	-1,3	0,2	0,0	0,0	0,0
23	Productos minerales no metálicos	95,8	0,8	1,0	3,2	0,0	0,0	0,1
24	Metales comunes	81,0	-18,0	-5,4	-1,1	-0,3	-0,1	0,0
25	Productos metálicos, exceptuando maquinaria	85,5	2,7	5,3	9,3	0,1	0,1	0,3
26	Productos informáticos, electrónicos y ópticos	127,1	5,4	4,3	4,1	0,0	0,0	0,0
27	Equipo eléctrico	94,7	7,2	8,4	7,9	0,1	0,1	0,1
28	Maquinaria y equipo n.c.p.	107,0	-18,2	-20,1	-15,2	-0,1	-0,1	-0,1
29	Vehículos automotores	120,6	32,3	37,5	34,8	1,0	1,0	0,9
30	Otros equipos de transporte	(s)	(s)	(s)	(s)	(s)	(s)	(s)
31	Muebles	85,6	7,1	4,0	4,2	0,1	0,0	0,0
32	Otras industrias manufactureras	89,8	4,3	-4,7	-3,3	0,0	0,0	0,0
33	Reparación e instalación de maquinaria	81,5	4,5	7,1	2,2	0,1	0,2	0,1

NOTA: Las variaciones acumuladas se calculan con el promedio simple de los índices mensuales. Datos provisorios.

Aspectos Metodológicos

Serie base promedio 2018=100

Unidad Estadística	Se divide la empresa según Unidad por Clase de Actividad (UCA) de acuerdo con la CIU Rev.4.
Base de ponderaciones	Para el IVF se utiliza el promedio del VAB de la EAE de los años 2015-2016-2017. Para el IHT y el IPO se utiliza el promedio de 2018 informado en la EIM.
Año Base=100	2018
Árbol de ponderaciones	Según VAB por división, grupo, agrupación y agrupación-estrato de la EAE. Dentro de la agrupación-estrato cada UCA tienen asociado un expansor.
Representatividad del estrato aleatorio	A nivel de dos dígitos de la C.I.I.U. Rev. 4.
Cálculo del índice de volumen físico (IVF)	Es un índice de cantidades de Laspeyres.
Cálculo del índice de precios implícitos (IPP)	Es un índice de precios de Paasche.
Base para el deflactor	Valor unitario medio en el año base.
Empresas y/o UCAs nuevas	La metodología permite incluir nuevas UCA a nivel de cualquier estrato.

Más información en el sitio web:

- [Metodológica completa](#)
- [Series estadísticas](#)

Contacto:

Depto. de Difusión y Comunicación

Instituto Nacional de Estadística

Torre Ejecutiva Anexo, Piso 4 Liniers 1280, C.P.: 11.100

Tel: (598) 29027303, ints.: 7723, 7725

E-mail: difusion@ine.gub.uy

Sitio Web: <https://www.ine.gub.uy>