

Montevideo, 11 de enero de 2022

## Índice de Volumen Físico de la Industria Manufacturera (IVFIM)

(Base promedio 2018=100)

### Noviembre 2021

#### Principales Resultados

El IVFIM registra una variación de 21,1% con respecto al mismo mes del año anterior. El Índice de Horas Trabajadas por obreros (IHT) registra una variación en el mismo período de 5,1%, y el Índice de Personal Ocupado (IPO) de 4,5%.

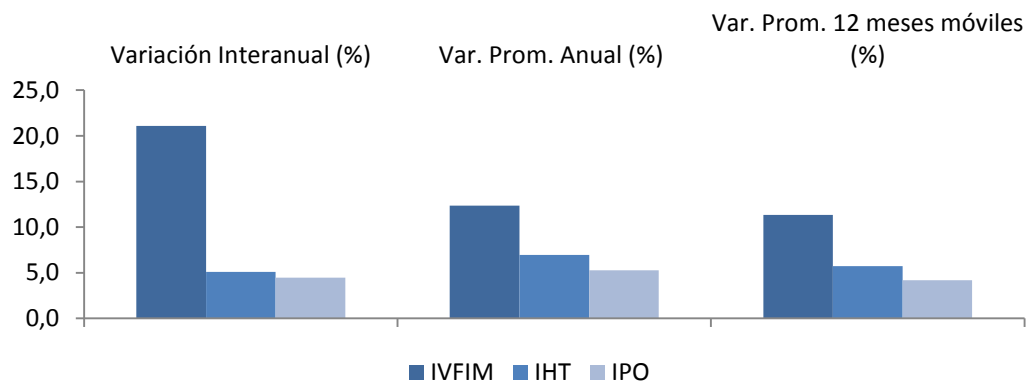
#### Variaciones para el total de la industria

Cuadro 1. IVF, IHT e IPO en porcentaje para el total de la industria

	Índice	Variación Interanual (%)	Var. Prom. Anual (%)	Var. Prom. 12 meses móviles (%)
		Nov21/Nov20	Ene-Nov21/ Ene-Nov20	Dic20-Nov21/ Dic19-Nov20
IVFIM	117,89	21,1	12,4	11,3
IHT	95,45	5,1	7,0	5,7
IPO	93,29	4,5	5,3	4,2

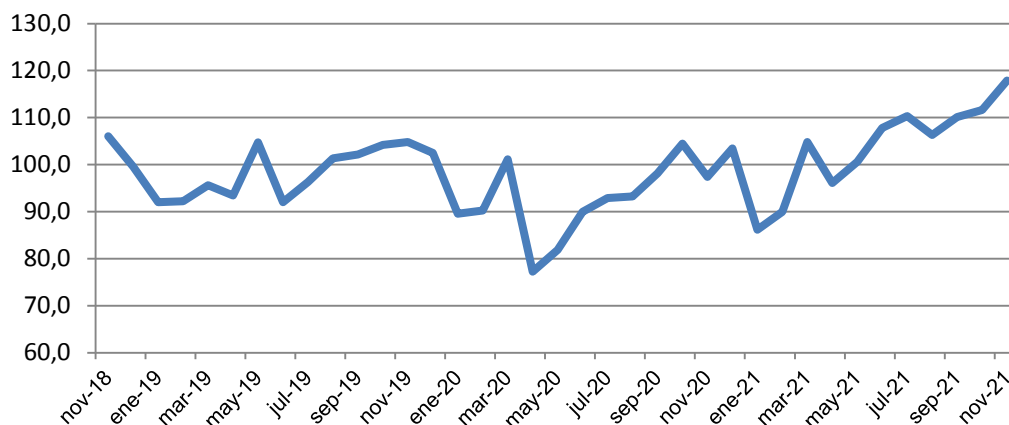
Fuente: INE Encuesta Industrial Mensual

**Gráfico 1. Variaciones de IVF, IHT e IPO en porcentaje para el total de la industria Noviembre 2020 a Noviembre 2021**



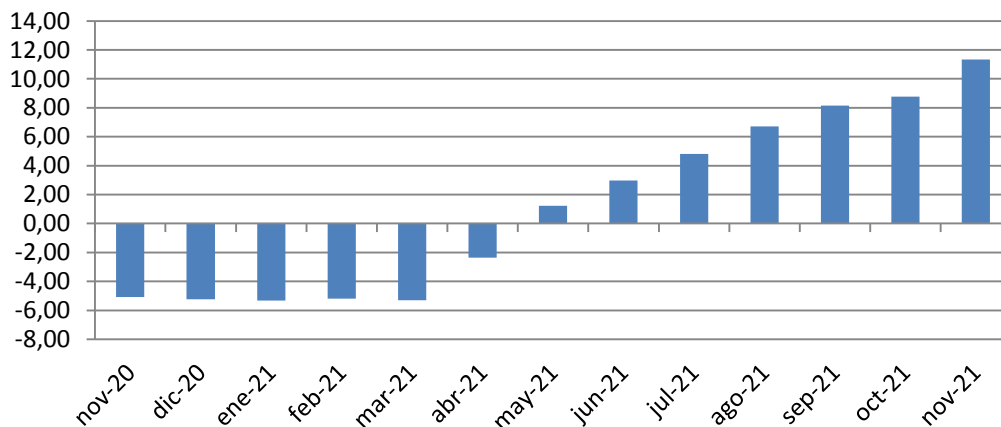
Fuente: INE Encuesta Industrial Mensual

**Gráfico 2. Índice de Volumen Físico para el total de la industria Noviembre 2018 a Noviembre 2021**



Fuente: INE Encuesta Industrial Mensual

**Gráfico 3. Variación del IVF acumulado a 12 meses en porcentaje Noviembre 2020 a Noviembre 2021**



Fuente: INE Encuesta Industrial Mensual

## Comentarios

La industria manufacturera presenta una variación en el IVF respecto a igual mes del año anterior de 21,1%, en tanto que el IHT y el IPO presentan variaciones de 5,1% y 4,5% respectivamente.

En el promedio del año respecto a igual período del año anterior las variaciones para el IVF fueron 12,4%, para el IHT 7,0%, y para el IPO 5,3%.

En el promedio de los últimos 12 meses las variaciones para el IVF fueron 11,3%, para el IHT 5,7%, y para el IPO 4,2%.

## Variaciones contra igual mes del año anterior

La variación interanual del Índice de Volumen Físico es:

- **21,1% PARA EL TOTAL DE LA INDUSTRIA**

La división que más incide en el aumento del producto industrial es “Elaboración de Productos Alimenticios” (División 10), con variación de 16,5% e incidencia de 6,9 puntos porcentuales (p.p.).

Le siguen en orden de incidencia positiva, “Refinería de Petróleo” (División 19) y “Fabricación de Papel y Productos de Papel” (División 17), con variaciones de 108,9% y 34,3%, e incidencias de 3,4 p.p. y 3,1 p.p. respectivamente. El aumento interanual en ambas divisiones se corresponde con la realización de paradas técnicas para tareas de mantenimiento, tanto en la refinería de petróleo, como en una de las plantas de pasta de celulosa, durante noviembre del año anterior.

Las divisiones con mayor incidencia negativa en el producto industrial son “Reparación e Instalación de Maquinaria y Equipo” (División 33), “Otras Industrias Manufacturera” (División 32), y “Fabricación de Cueros y Productos Conexos” (División 15), con variaciones de -11,8%, -25,4% y -11,4%, e incidencias de -0,2 p.p. en los tres casos.

La variación interanual del IHT es de 5,1%. La división que más incide en el aumento de las horas trabajadas es “Elaboración de Productos Alimenticios” (División 10), con variación de 6,8% e incidencias de 3,5 p.p.

La variación interanual del IPO es de 4,5%. La división que más incide en el aumento del personal ocupado es “Elaboración de Productos Alimenticios” (División 10), con variación de 7,1% e incidencia de 3,7 p.p.

## Variaciones en el promedio del año

La variación promedio en el año del Índice de Volumen Físico es:

- **12,4% PARA EL TOTAL DE LA INDUSTRIA**

La división que más incide en el aumento del producto industrial promedio del año es “Elaboración de Productos Alimenticios” (División 10), con variación de 14,3% e incidencia de 5,6 p.p.

Le sigue en orden de incidencia positiva la división “Fabricación de Vehículos Automotores” (División 29), con variación de 114,2% e incidencia de 1,1 p.p.

La división con mayor incidencia negativa en el promedio del año es “Reparación e Instalación de Maquinaria y Equipo” (División 33), con variación de -1,9% e incidencia de -0,03 p.p.

Los Índices de Horas Trabajadas y de Personal Ocupado presentan variaciones en el promedio del acumulado del año de 7,0% y 5,3% respectivamente.

## Variaciones en el acumulado de los últimos 12 meses

La variación promedio de los últimos 12 meses móviles del Índice de Volumen Físico es:

- **11,3% PARA EL TOTAL DE LA INDUSTRIA**

La división con mayor incidencia positiva es “Elaboración de Productos Alimenticios” (División 10), con una variación de 13,2% e incidencia de 5,2 p.p.

Le siguen en orden de incidencia positiva las divisiones “Fabricación de Vehículos Automotores” (División 29) y “Fabricación de Sustancias y Productos Químicos” (División 20), con variaciones de 97,4%, y 13,7%, e incidencias de 1,0 p.p. 0,9 p.p. respectivamente.

Las divisiones con mayor incidencia negativa en el promedio de los últimos 12 meses son “Elaboración de Bebidas” (División 11), y “Reparación e Instalación de Maquinaria y Equipo” (División 33), con variaciones de -1,8% y -4,2%, e incidencia de -0,1 p.p. en ambos casos.

Los Índices de Horas Trabajadas y de Personal Ocupado presentan variaciones en el promedio del año móvil de 5,7% y 4,2% respectivamente.

## Variaciones del IVF sin refinería

Cuadro 2. IVF en porcentaje para la industria sin refinería

	Índice	Variación Interanual (%)	Var. Prom. Anual (%)	Var. Prom. 12 meses móviles (%)
		Nov21/Nov20	Ene-Nov21/ Ene-Nov20	Dic20-Nov21/ Dic19-Nov20
<b>IVFIM (s/Ref.)</b>	<b>118,72</b>	<b>18,2</b>	<b>12,3</b>	<b>11,3</b>

Fuente: INE Encuesta Industrial Mensual

**Cuadro 3. Números índices de volumen físico, variaciones e incidencias según divisiones de la Clasificación Internacional Industrial Uniforme (C.I.I.U. rev. 4)  
Base Promedio 2018 =100**

Noviembre-2021								
DIV.	DESCRIPCIÓN	NÚMERO	VARIACIONES (%)			INCIDENCIAS		
		INDICE 11-2021	Interanual	Prom.Año	Prom.12M	Interanual	Prom.Año	Prom.12M
	<b>INDUSTRIA MANUFACTURERA</b>	<b>117,9</b>	<b>21,1</b>	<b>12,4</b>	<b>11,3</b>			
10	Alimentos	123,9	16,5	14,3	13,2	6,9	5,6	5,2
11	Bebidas	127,1	13,0	-0,3	-1,8	1,0	0,0	-0,1
12	Tabaco	(s)	(s)	(s)	(s)	(s)	(s)	(s)
13	Textiles	95,6	13,0	26,6	22,5	0,1	0,2	0,2
14	Prendas de vestir	71,8	-15,8	-1,5	-2,4	-0,1	0,0	0,0
15	Cueros y productos conexos	59,1	-11,4	24,4	22,0	-0,2	0,3	0,3
16	Madera y productos de madera	127,3	63,0	29,0	27,0	1,0	0,5	0,5
17	Papel y productos de papel	110,5	34,3	1,7	1,9	3,1	0,2	0,2
18	Actividades de impresión	99,3	8,4	3,6	0,4	0,1	0,1	0,0
19	Refinería de petróleo	105,2	108,9	14,0	12,4	3,4	0,8	0,7
20	Sustancias y productos químicos	104,5	4,6	12,5	13,7	0,3	0,8	0,9
21	Productos farmacéuticos	132,9	14,8	11,5	10,9	1,1	0,8	0,7
22	Productos de caucho y plástico	135,3	39,5	22,6	20,7	1,3	0,8	0,8
23	Productos minerales no metálicos	137,1	19,3	14,1	12,7	0,4	0,3	0,3
24	Metales comunes	99,3	-1,5	20,5	23,5	0,0	0,2	0,3
25	Productos metálicos, exceptuando maquinaria	121,2	17,3	11,5	10,7	0,5	0,3	0,3
26	Productos informáticos, electrónicos y ópticos	57,8	3,4	8,9	1,6	0,0	0,0	0,0
27	Equipo eléctrico	131,5	40,8	20,2	17,9	0,4	0,2	0,2
28	Maquinaria y equipo n.c.p.	103,3	32,3	41,6	44,3	0,1	0,2	0,2
29	Vehículos automotores	216,1	204,6	114,2	97,4	2,2	1,1	1,0
30	Otros equipos de transporte	(s)	(s)	(s)	(s)	(s)	(s)	(s)
31	Muebles	90,2	2,6	1,2	0,4	0,0	0,0	0,0
32	Otras industrias manufactureras	90,5	-25,4	-4,5	-2,5	-0,2	0,0	0,0
33	Reparación e instalación de maquinaria	78,5	-11,8	-1,9	-4,2	-0,2	0,0	-0,1

NOTA: Las variaciones acumuladas se calculan con el promedio simple de los índices mensuales. Datos provisionarios.

**Cuadro 4. Números índices de horas trabajadas por obreros, variaciones e incidencias según divisiones de la Clasificación Internacional Industrial Uniforme (C.I.I.U. rev. 4) Base Promedio 2018 =100**

Noviembre-2021								
DIV.	DESCRIPCIÓN	NÚMERO	VARIACIONES (%)			INCIDENCIAS		
		ÍNDICE	Interanual	Prom.Año	Prom.12M	Interanual	Prom.Año	Prom.12M
	<b>INDUSTRIA MANUFACTURERA</b>	<b>95,5</b>	<b>5,1</b>	<b>7,0</b>	<b>5,7</b>			
10	Alimentos	98,5	6,8	7,7	6,2	3,5	4,0	3,3
11	Bebidas	105,3	4,8	1,3	0,6	0,2	0,1	0,0
12	Tabaco	(s)	(s)	(s)	(s)	(s)	(s)	(s)
13	Textiles	84,6	17,6	18,0	15,5	0,2	0,2	0,2
14	Prendas de vestir	88,2	0,9	9,5	7,7	0,0	0,2	0,1
15	Cueros y productos conexos	55,8	-17,1	14,7	13,0	-0,5	0,4	0,3
16	Madera y productos de madera	106,0	17,1	15,8	15,2	0,6	0,5	0,5
17	Papel y productos de papel	91,4	-6,2	-10,1	-9,4	-0,1	-0,2	-0,2
18	Actividades de impresión	73,8	-3,9	-3,8	-5,9	-0,1	-0,1	-0,1
19	Refinería de petróleo	87,2	-3,7	2,5	1,5	0,0	0,0	0,0
20	Sustancias y productos químicos	97,0	6,5	8,4	8,2	0,3	0,4	0,4
21	Productos farmacéuticos	89,5	-3,8	-5,1	-5,2	-0,1	-0,2	-0,2
22	Productos de caucho y plástico	84,9	5,0	4,4	3,8	0,2	0,2	0,1
23	Productos minerales no metálicos	95,9	5,5	8,3	7,0	0,1	0,2	0,2
24	Metales comunes	103,3	7,9	8,9	8,9	0,1	0,1	0,1
25	Productos metálicos, exceptuando maquinaria	111,3	19,0	3,5	2,4	0,5	0,1	0,1
26	Productos informáticos, electrónicos y ópticos	150,9	25,0	24,2	23,0	0,1	0,1	0,1
27	Equipo eléctrico	95,6	4,4	6,0	4,7	0,1	0,1	0,1
28	Maquinaria y equipo n.c.p.	93,6	-2,1	29,8	30,1	0,0	0,1	0,1
29	Vehículos automotores	100,3	41,8	31,6	26,3	0,9	0,6	0,6
30	Otros equipos de transporte	(s)	(s)	(s)	(s)	(s)	(s)	(s)
31	Muebles	92,3	9,0	10,8	8,6	0,1	0,1	0,1
32	Otras industrias manufactureras	83,1	-11,6	-1,2	-1,1	-0,1	0,0	0,0
33	Reparación e instalación de maquinaria	95,9	-21,5	2,4	1,7	-1,0	0,1	0,1

NOTA: Las variaciones acumuladas se calculan con el promedio simple de los índices mensuales. Datos provisorios.

**Cuadro 5. Números índices de personal ocupado, variaciones e incidencias según divisiones de la Clasificación Internacional Industrial Uniforme (C.I.I.U. rev. 4)  
Base Promedio 2018 =100**

Noviembre-2021								
DIV.	DESCRIPCIÓN	NÚMERO ÍNDICE 11-2021	VARIACIONES (%)			INCIDENCIAS		
			Interanual	Prom.Año	Prom.12M	Interanual	Prom.Año	Prom.12M
	<b>INDUSTRIA MANUFACTURERA</b>	<b>93,3</b>	<b>4,5</b>	<b>5,3</b>	<b>4,2</b>			
10	Alimentos	96,4	7,1	5,9	4,6	3,7	3,2	2,5
11	Bebidas	100,2	1,2	-0,5	-1,0	0,0	0,0	0,0
12	Tabaco	(s)	(s)	(s)	(s)	(s)	(s)	(s)
13	Textiles	82,1	7,4	11,9	9,6	0,1	0,2	0,1
14	Prendas de vestir	88,5	-2,6	9,3	7,5	-0,1	0,2	0,1
15	Cueros y productos conexos	62,1	-9,6	8,1	6,7	-0,3	0,2	0,2
16	Madera y productos de madera	94,8	10,5	9,0	7,7	0,3	0,3	0,3
17	Papel y productos de papel	92,0	-10,8	-9,7	-9,0	-0,2	-0,2	-0,2
18	Actividades de impresión	68,7	-6,7	-8,3	-9,9	-0,1	-0,2	-0,2
19	Refinería de petróleo	100,0	0,0	2,7	2,5	0,0	0,0	0,0
20	Sustancias y productos químicos	96,8	7,8	7,4	6,8	0,3	0,3	0,3
21	Productos farmacéuticos	87,9	-6,7	-4,7	-4,4	-0,2	-0,2	-0,2
22	Productos de caucho y plástico	83,3	4,4	5,0	4,3	0,1	0,2	0,1
23	Productos minerales no metálicos	93,7	3,6	4,3	3,2	0,1	0,1	0,1
24	Metales comunes	97,2	-1,2	5,9	5,9	0,0	0,1	0,1
25	Productos metálicos, exceptuando maquinaria	102,3	20,4	6,2	4,4	0,6	0,2	0,1
26	Productos informáticos, electrónicos y ópticos	121,7	4,2	8,4	8,9	0,0	0,0	0,0
27	Equipo eléctrico	91,3	6,4	3,2	2,1	0,1	0,0	0,0
28	Maquinaria y equipo n.c.p.	102,1	-7,8	29,7	30,6	0,0	0,1	0,1
29	Vehículos automotores	108,2	43,1	22,8	20,1	1,1	0,6	0,5
30	Otros equipos de transporte	(s)	(s)	(s)	(s)	(s)	(s)	(s)
31	Muebles	87,2	6,5	7,0	5,7	0,1	0,1	0,1
32	Otras industrias manufactureras	82,8	-8,0	3,8	3,6	-0,1	0,0	0,0
33	Reparación e instalación de maquinaria	86,6	-26,8	2,6	2,0	-1,2	0,1	0,1

NOTA: Las variaciones acumuladas se calculan con el promedio simple de los índices mensuales. Datos provisorios.



## Aspectos Metodológicos

### Serie base promedio 2018=100

<b>Unidad Estadística</b>	Se divide la empresa según Unidad por Clase de Actividad (UCA) de acuerdo con la CIU Rev.4.
<b>Base de ponderaciones</b>	Para el IVF se utiliza el promedio del VAB de la EAE de los años 2015-2016-2017. Para el IHT y el IPO se utiliza el promedio de 2018 informado en la EIM.
<b>Año Base=100</b>	2018
<b>Árbol de ponderaciones</b>	Según VAB por división, grupo, agrupación y agrupación-estrato de la EAE. Dentro de la agrupación-estrato cada UCA tienen asociado un expansor.
<b>Representatividad del estrato aleatorio</b>	A nivel de dos dígitos de la C.I.I.U. Rev. 4.
<b>Cálculo del índice de volumen físico (IVF)</b>	Es un índice de cantidades de Laspeyres.
<b>Cálculo del índice de precios implícitos (IPP)</b>	Es un índice de precios de Paasche.
<b>Base para el deflactor</b>	Valor unitario medio en el año base.
<b>Empresas y/o UCAs nuevas</b>	La metodología permite incluir nuevas UCA a nivel de cualquier estrato.

## Más información en el sitio web:

- [Metodológica completa](#)
- [Series estadísticas](#)

### Contacto:

Depto. de Difusión y Comunicación

Instituto Nacional de Estadística

Torre Ejecutiva Anexo, Piso 4 Liniers 1280, C.P.: 11.100

Tel: (598) 29027303, ints.: 7723, 7725

E-mail: [difusion@ine.gub.uy](mailto:difusion@ine.gub.uy)

Sitio Web: <https://www.ine.gub.uy>