

Montevideo, 29 de Abril de 2024

Índice de Precios al Productor de Productos Nacionales (IPPN)

(Base Marzo 2010=100)

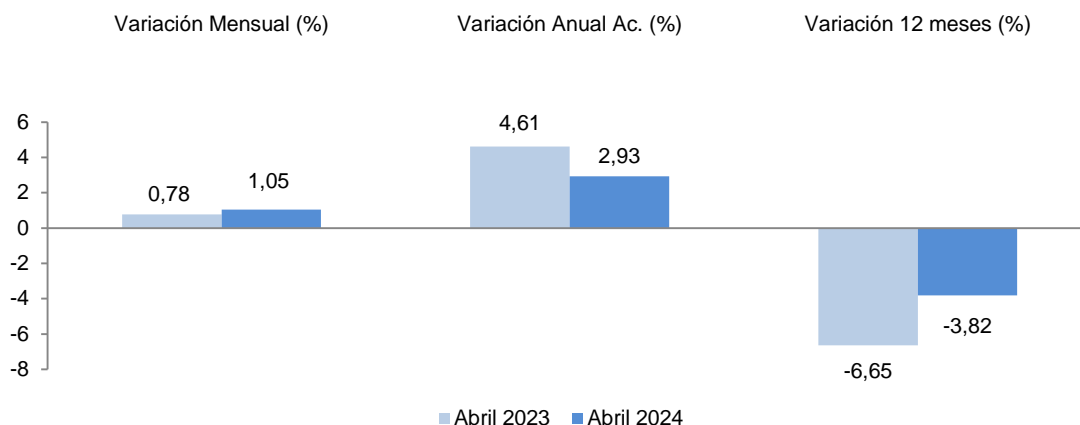
Abril 2024

Principales Resultados

El IPPN de Abril 2024, registra una variación mensual del 1,05%, una variación anual acumulada del 2,93%, y una variación acumulada en los últimos doce meses del -3,82%.

Índice General	Variación Mensual (%) Abr-24 / Mar -24	Variación Anual Ac. (%) Abr-24 / Dic-23	Variación 12 meses (%) Abr-24 / Abr-23
276,44	1,05	2,93	-3,82

Gráfico 1. IPPN - Comparativo de variaciones en porcentajes.
Abril 2023 – Abril 2024



Fuente: INE, Encuesta IPPN

Cuadro 1. IPPN - Comparativo de Índices y variaciones.
Abril 2023 – Abril 2024

	Abril 2023	Abril 2024
Índice General	287,41	276,44
Variación Mensual (%)	0,78	1,05
Variación Anual Ac. (%)	4,61	2,93
Variación 12 meses (%)	-6,65	-3,82

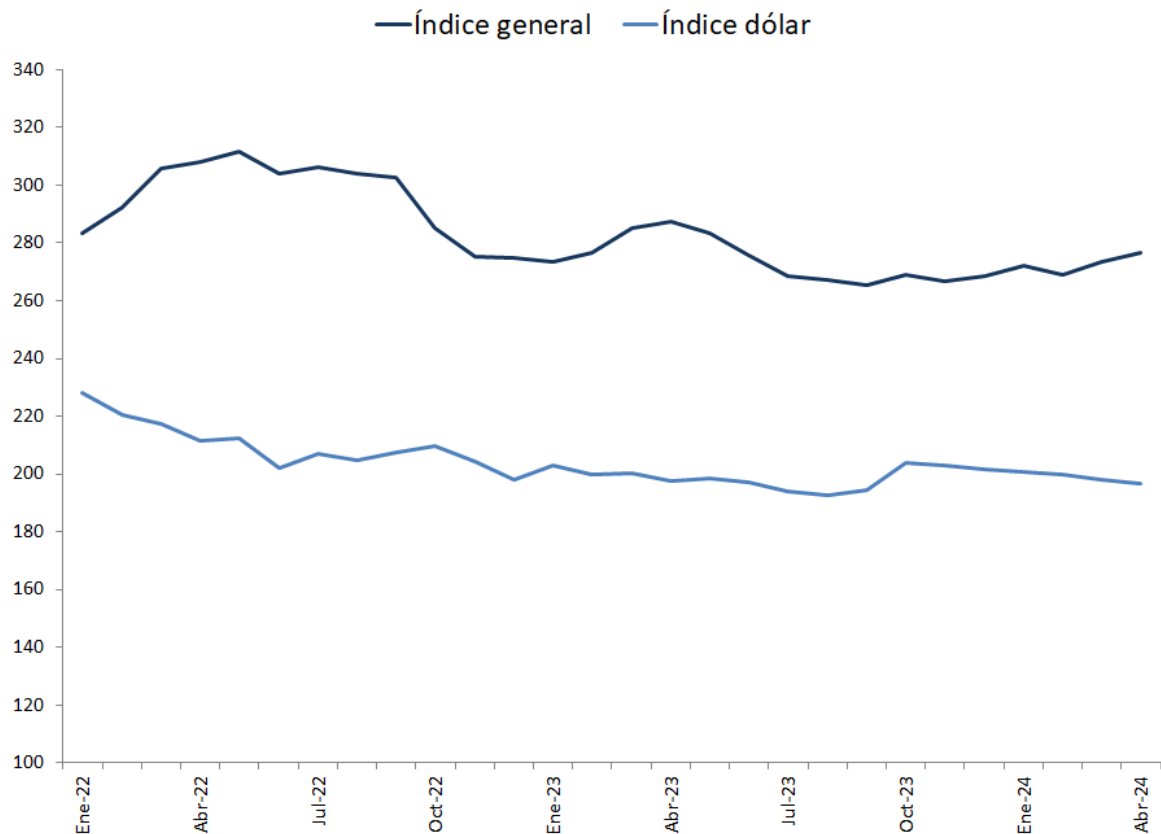
Fuente: INE, Encuesta IPPN

Comentarios

Se presentan las explicaciones correspondientes a los grupos con mayor incidencia en la variación del mes.

- **La cotización del dólar interbancario vendedor** al día 10 de Abril de 2024 fue de \$38,54 y la del día 11 del mes anterior fue de \$38,81 con una variación de -0,70%.

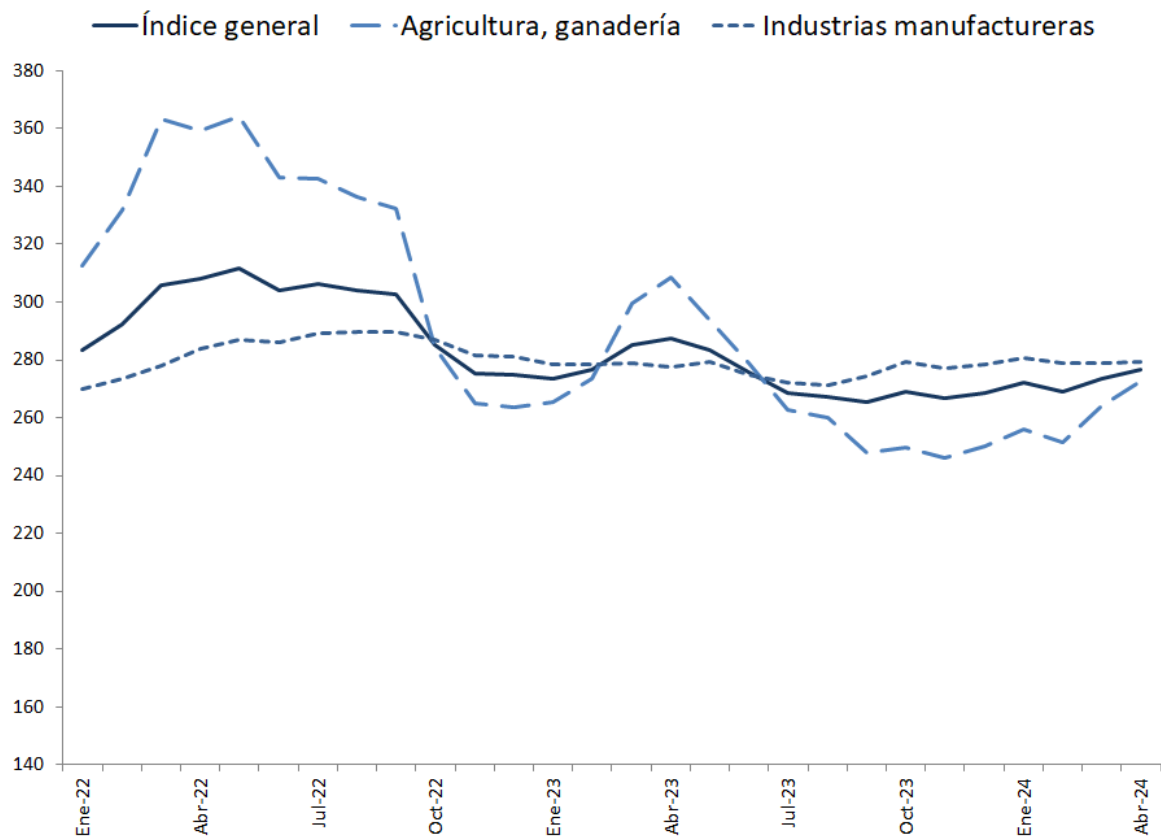
**Gráfico 2. IPPN – Índice general e índice dólar.
Enero 2022 – Abril 2024**



Fuente: INE, Encuesta IPPN

- **La sección Agricultura, Ganadería, Caza y Silvicultura presenta una variación mensual de 3,22%** con una incidencia de 1,02 puntos porcentuales en la variación del índice general.
- **La sección Industria Manufacturera presenta una variación mensual de 0,06%** con una incidencia de 0,04 puntos porcentuales en la variación del índice general.

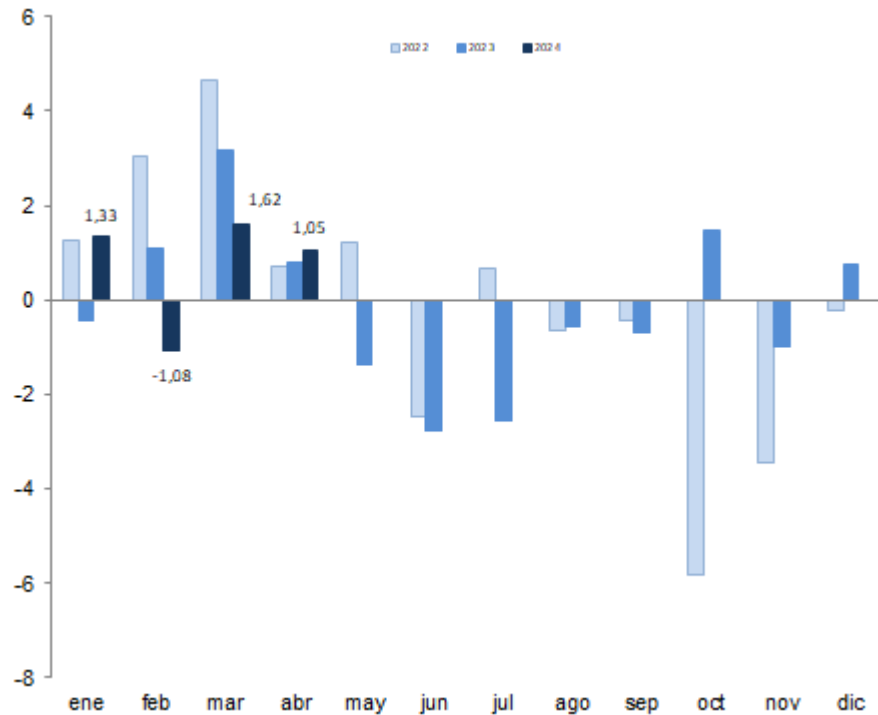
**Gráfico 3. IPPN – Índices General; Agricultura, ganadería, caza y silvicultura; Industrias manufactureras.
Enero 2022 – Abril 2024**



Fuente: INE, Encuesta IPPN

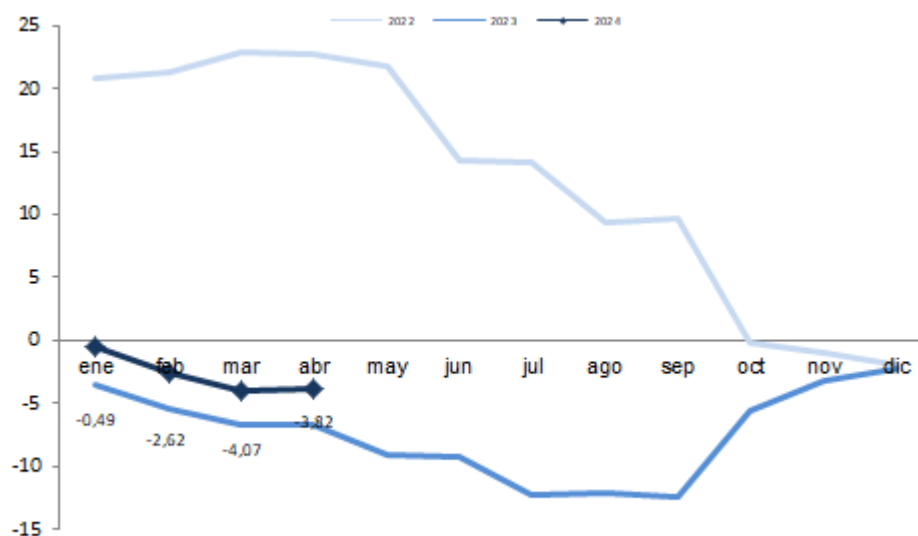
Gráficos

**Gráfico 4. IPPN - Variaciones mensuales en porcentaje.
Enero 2022 – Abril 2024**



Fuente: INE, Encuesta IPPN

**Gráfico 5. IPPN - Variaciones acumuladas a 12 meses en porcentaje.
Enero 2022 – Abril 2024**



Fuente INE, Encuesta IPPN

Cuadros

Cuadro 2. IPPN - Índices, variaciones mensual y acumuladas en porcentaje e incidencia.
Base Marzo 2010 = 100
Abril 2024

	Índice	Variaciones %			Incidencia
		Mensual	Acumulado en el año	Últimos 12 meses	
ÍNDICE GENERAL	276,44	1,05	2,93	-3,82	
AGRICULTURA, GANADERÍA, CAZA Y SILVICULTURA	272,48	3,22	8,86	-11,73	1,02
011 - Cultivos en general	267,54	6,34	0,92	-14,29	
012 - Cría de animales	273,87	1,68	14,36	-10,89	
020 - Silvicultura, extracción de madera y servicios conexos	318,23	-0,59	-1,05	10,22	
PESCA	222,47	-0,38	-1,39	-0,18	0,00
050 - Pesca, explotación, servicios relacionados con la pesca	222,47	-0,38	-1,39	-0,18	
EXPLOTACIÓN DE MINAS Y CANTERAS	239,45	-2,77	1,51	-2,65	-0,01
14 - Explotación de otras minas y canteras	239,45	-2,77	1,51	-2,65	
INDUSTRIAS MANUFACTURERAS	279,21	0,06	0,31	0,53	0,04
15 - Elaboración de prod. Alimenticios y bebidas	298,56	0,60	0,38	-0,65	
16- Elaboración de productos de tabaco	(s)	(s)	(s)	(s)	
18 - Fabricación de prendas de vestir y teñido de pieles	152,99	0,00	0,57	1,00	
19 - Curtiembres y talleres de acabado; fabricación de productos de cuero excepto prendas de vestir; fabricación de calzado de cuero.	182,08	-1,98	-3,15	-2,69	
22 - Actividades de encuadernación, impresión, edición, etc.	175,65	-0,05	-0,27	0,33	
23 - Fabricación de derivados del petróleo y del carbón	227,22	-0,69	-3,75	0,28	
24 - Fabricación de sustancias y de productos químicos	280,60	-0,37	0,16	1,22	
25 - Fabricación de productos de caucho y plástico	275,23	0,27	2,45	5,95	
26 - Fabricación de productos minerales no metálicos	401,34	0,03	7,28	11,74	
27 - Industrias metálicas básicas	190,43	1,03	-0,08	-14,92	
28 - Fabricación productos metálicos, maquinarias y equipos	287,26	-0,69	-1,98	-3,96	
31 - Fabricación de maquinaria y aparatos eléctricos n.c.p.	257,74	-0,64	-2,16	-4,50	
35 - Fabricación de otros tipos de equipo de transporte.	(s)	(s)	(s)	(s)	
36 - Fabricación muebles; industrias manufactureras n.c.p..	309,32	-0,31	1,51	5,00	

Fuente: INE, Encuesta IPPN

NOTA: En el cuadro se coloca una (s) en las divisiones que presentan un reducido tamaño de la muestra o del universo que impide divulgar información en virtud de la normativa del secreto estadístico (Ley 16616 del 20 de Abril de 1994, Art. 3).

Cuadro 3. IPPN. Números índices, general y por sección de los últimos doce meses. Base Marzo 2010 = 100 Abril 2024

MES	Índice general	Ganadería		Explotación de minas y canteras	Industrias Manufactureras	
		Agricultura	Silvicultura			Pesca
Abril-23	287,41	308,68		222,88	245,96	277,75
Mayo-23	283,50	293,50		223,46	248,66	279,35
Junio-23	275,65	278,91		222,64	255,96	274,68
Julio-23	268,63	262,89		220,85	235,42	272,22
Agosto-23	267,11	260,09		220,10	234,50	271,32
Setiembre-23	265,23	247,69		220,97	237,08	274,61
Octubre-23	269,17	249,64		226,87	242,05	279,51
Noviembre-23	266,54	246,14		226,38	244,68	277,26
Diciembre-23	268,57	250,30		225,60	235,88	278,34
Enero-24	272,14	256,14		224,93	235,04	280,85
Febrero-24	269,21	251,40		224,46	248,66	278,67
Marzo-24	273,57	263,99		223,32	246,28	279,04
Abril-24	276,44	272,48		222,47	239,45	279,21

Fuente INE, Encuesta IPPN

Cuadro 4. IPPN. Números índices de la división agricultura, ganadería, caza y actividades conexas, variaciones mensual y acumuladas en porcentaje e incidencia mensual. Base Marzo 2010 = 100 Abril 2024

Sección y División	Índice	Variaciones %			Incidencia
		Mensual	Acumulada en el año	Últimos 12 meses	
01-AGRICULTURA, GANADERÍA, CAZA Y ACTIVIDADES CONEXAS	272,48	3,22	8,86	-11,73	1,02
011-Cultivos en general	267,54	6,34	0,92	-14,29	2,17
0111-Cultivo cereales, otros cultivos ncp.	219,76	-2,74	-11,09	-17,01	-1,67
0112-Cultivo hortalizas, recolección hongos	422,70	27,22	27,74	-12,71	8,28
0113-Cultivo de árboles frutales.	230,91	-3,17	-0,50	0,78	-0,27
012-Cría de animales.	273,87	1,68	14,36	-10,89	1,07
0121-Cría de ganado.	271,46	1,88	13,66	-11,40	1,73
0122-Cría de pollos.	304,07	-0,51	22,84	-4,71	-0,05

Fuente INE, Encuesta IPPN

Datos metodológicos

La Metodología utilizada para la construcción del índice mantiene las definiciones y la forma de cálculos definidos en 2001.

La metodología contempla la definición de los siguientes aspectos:

- El conjunto de bienes y servicios para los cuales se desea estimar la evolución de precios (unidad estadística de investigación).
- El tipo de precio a tomar para seguir la evolución (definición de la variable precio en el índice).
- La fórmula matemática del indicador a utilizar.
- La fuente de la información básica para construir dicho indicador.

Más información en el sitio web:

- [Nota metodológica completa](#)
- [Series estadísticas](#)

Contacto:

Depto. de Difusión y Comunicación

Instituto Nacional de Estadística

Torre Ejecutiva Anexo, Piso 4 Liniers 1280, C.P.: 11.100

Tel: (598) 29027303, ints.: 7723, 7725

E-mail: difusion@ine.gub.uy

Sitio Web: <https://www.ine.gub.uy>

X: [@ine_uruguay](#)