

Montevideo, 27 de Febrero de 2023

## Índice de Precios al Productor de Productos Nacionales (IPPN)

(Base Marzo 2010=100)

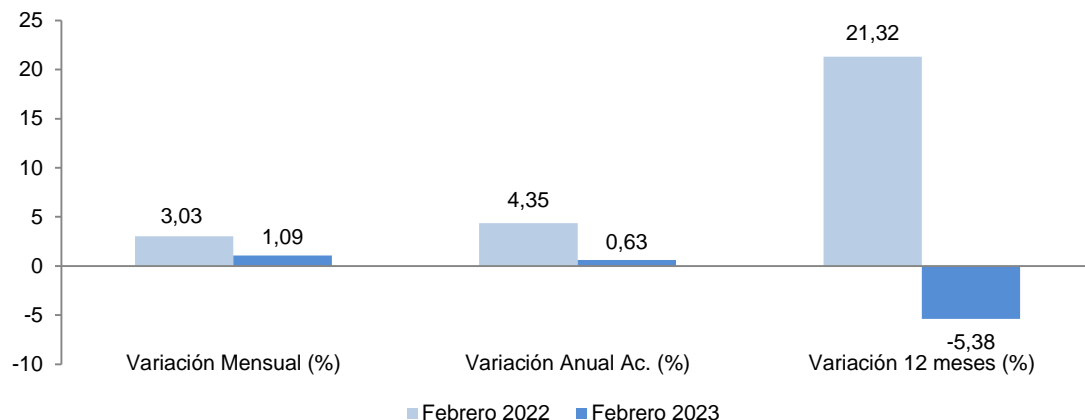
### Febrero 2023

#### Principales Resultados

El IPPN de Febrero 2023, registra una variación mensual del **1,09%**, una variación anual acumulada del **0,63%**, y una variación en los últimos 12 meses del **-5,38%**.

Índice General	Variación Mensual (%) Feb-23 / Ene -23	Variación Anual Ac. (%) Feb-23 / Dic-22	Variación 12 meses (%) Feb-23 / Feb-22
<b>276,46</b>	<b>1,09</b>	<b>0,63</b>	<b>-5,38</b>

Gráfico 1. IPPN - Comparativo de variaciones en porcentajes.  
Febrero 2022 – Febrero 2023



Fuente: INE, Encuesta IPPN

Cuadro 1. IPPN - Comparativo de Índices y variaciones.  
Febrero 2022 – Febrero 2023

	Febrero 2022	Febrero 2023
Índice General	292,17	276,46
Variación Mensual (%)	3,03	1,09
Variación Anual Ac. (%)	4,35	0,63
Variación 12 meses (%)	21,32	-5,38

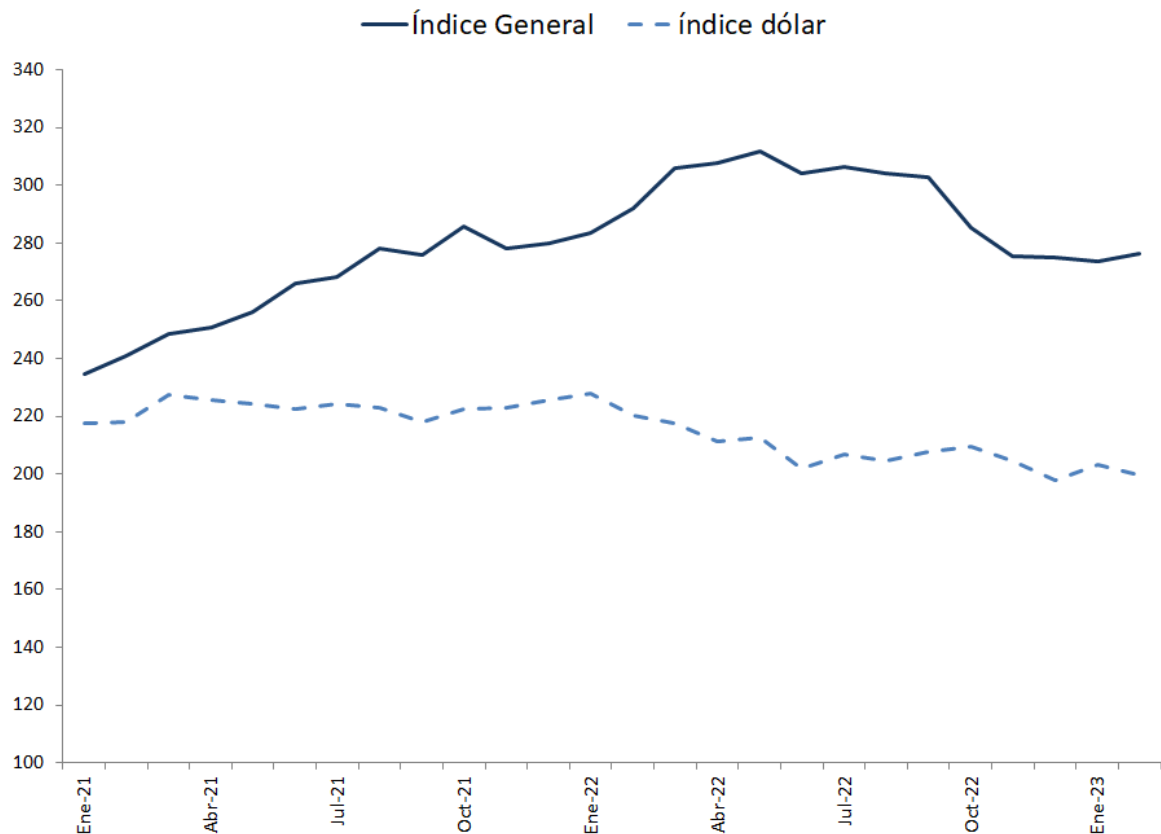
Fuente: INE, Encuesta IPPN

## Comentarios

Se presentan las explicaciones correspondientes a los grupos con mayor incidencia en la variación del mes.

- **La cotización del dólar interbancario vendedor** al día 10 de Febrero de 2023 fue de \$39,14 y la del día 10 del mes anterior fue de \$39,79 con una variación de -1,63%.

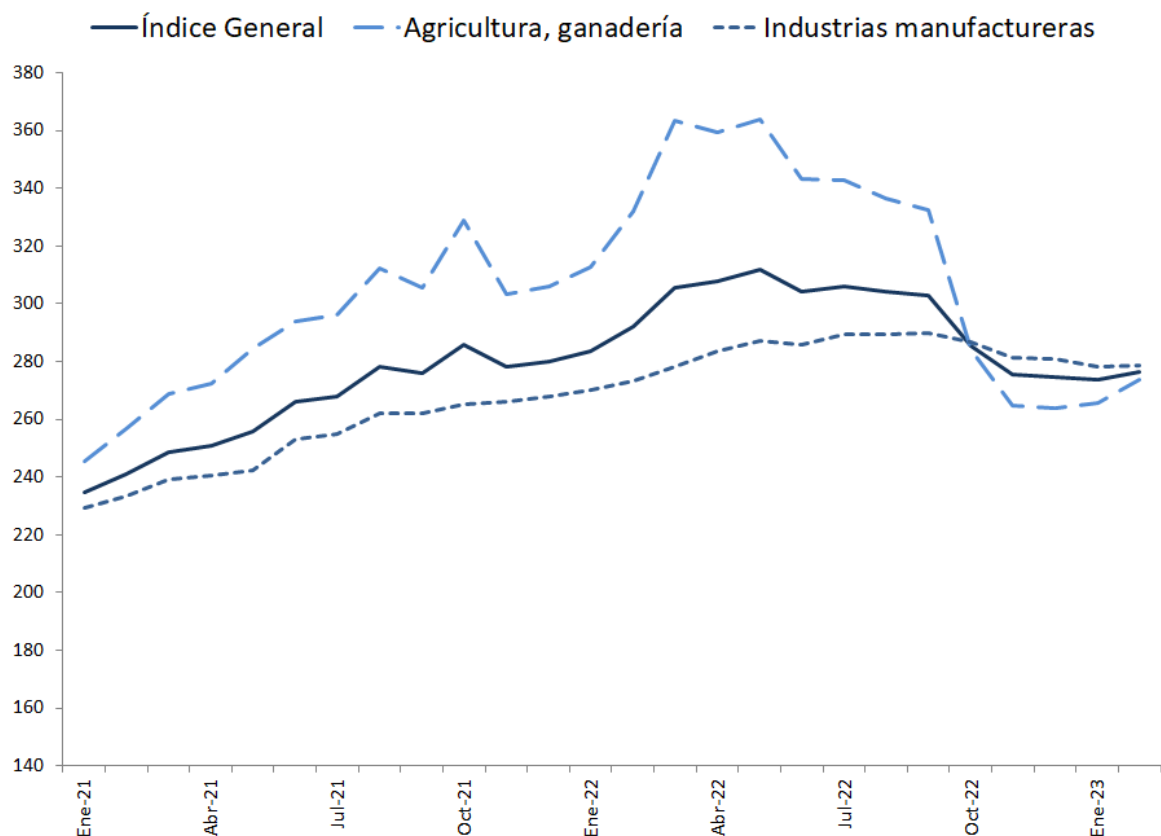
**Gráfico 2. IPPN – Índice general e índice dólar.  
Enero 2021 – Febrero 2023**



Fuente: INE, Encuesta IPPN

- **La sección Agricultura, Ganadería, Caza y Silvicultura presenta una variación mensual de 3,07%** con una incidencia de 0,98 puntos porcentuales en la variación del índice general.
- **La sección Industria Manufacturera presenta una variación mensual de 0,09%** con una incidencia de 0,06 puntos porcentuales en la variación del índice general.

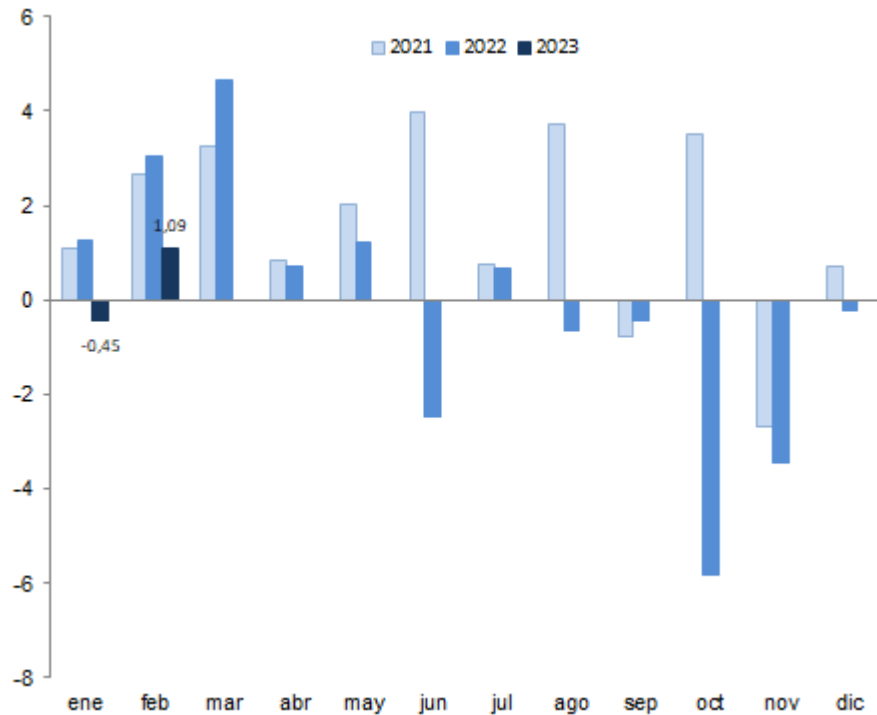
**Gráfico 3. IPPN – Índices General; Agricultura, ganadería, caza y silvicultura; Industrias manufactureras.**  
Enero 2021 – Febrero 2023



Fuente: INE, Encuesta IPPN

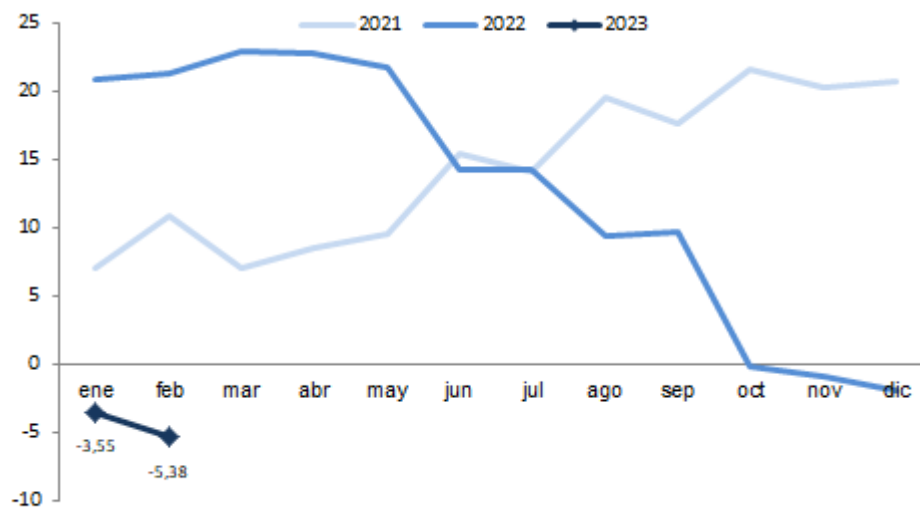
## Gráficos

**Gráfico 4. IPPN - Variaciones mensuales en porcentaje.  
Enero 2021 – Febrero 2023**



Fuente: INE, Encuesta IPPN

**Gráfico 5. IPPN - Variaciones acumuladas a 12 meses en porcentaje.  
Enero 2021 – Febrero 2023**



Fuente INE, Encuesta IPPN

## Cuadros

**Cuadro 2. IPPN - Índices, variaciones mensual y acumuladas en porcentaje e incidencia.**  
Base Marzo 2010 = 100  
Febrero 2023

	Índice	Variaciones %			Incidencia
		Mensual	Acumulado en el año	Últimos 12 meses	
<b>ÍNDICE GENERAL</b>	<b>276,46</b>	<b>1,09</b>	<b>0,63</b>	<b>-5,38</b>	
<b>AGRICULTURA, GANADERÍA, CAZA Y SILVICULTURA</b>	<b>273,64</b>	<b>3,07</b>	<b>3,77</b>	<b>-17,58</b>	<b>0,98</b>
011 - Cultivos en general	291,77	11,56	14,74	2,66	
012 - Cría de animales	262,53	-1,57	-2,05	-27,12	
020 - Silvicultura, extracción de madera y servicios conexos	294,26	-1,35	-1,50	-5,36	
<b>PESCA</b>	<b>224,14</b>	<b>-0,88</b>	<b>0,47</b>	<b>0,80</b>	<b>0,00</b>
050 - Pesca, explotación, servicios relacionados con la pesca	224,14	-0,88	0,47	0,80	
<b>EXPLOTACIÓN DE MINAS Y CANTERAS</b>	<b>249,21</b>	<b>9,90</b>	<b>5,26</b>	<b>6,11</b>	<b>0,05</b>
14 - Explotación de otras minas y canteras	249,21	9,90	5,26	6,11	
<b>INDUSTRIAS MANUFACTURERAS</b>	<b>278,57</b>	<b>0,09</b>	<b>-0,88</b>	<b>1,87</b>	<b>0,06</b>
15 - Elaboración de prod. Alimenticios y bebidas	296,65	0,37	0,36	4,01	
16- Elaboración de productos de tabaco	(s)	(s)	(s)	(s)	
18 - Fabricación de prendas de vestir y teñido de pieles	151,47	0,19	0,44	0,44	
19 - Curtiembres y talleres de acabado; fabricación de productos de cuero excepto prendas de vestir; fabricación de calzado de cuero.	188,34	-1,04	0,54	-5,54	
22 - Actividades de encuadernación, impresión, edición, etc.	174,36	0,07	1,77	1,38	
23 - Fabricación de derivados del petróleo y del carbón	234,73	1,46	-10,45	4,37	
24 - Fabricación de sustancias y de productos químicos	282,28	-0,99	-1,05	-0,32	
25 - Fabricación de productos de caucho y plástico	261,92	-0,46	-0,65	-2,34	
26 - Fabricación de productos minerales no metálicos	359,17	0,00	7,95	29,85	
27 - Industrias metálicas básicas	230,77	-3,18	0,87	-11,97	
28 - Fabricación productos metálicos, maquinarias y equipos	301,64	-1,54	0,97	-11,48	
31 - Fabricación de maquinaria y aparatos eléctricos n.c.p.	279,65	-1,51	1,10	-5,41	
35 - Fabricación de otros tipos de equipo de transporte.	(s)	(s)	(s)	(s)	
36 - Fabricación muebles; industrias manufactureras n.c.p..	298,43	1,87	2,79	1,27	

Fuente: INE, Encuesta IPPN

NOTA: En el cuadro se coloca una (s) en las divisiones que presentan un reducido tamaño de la muestra o del universo que impide divulgar información en virtud de la normativa del secreto estadístico (Ley 16616 del 20 de Febrero de 1994, Art. 3).

### Cuadro 3. IPPN. Números índices, general y por sección de los últimos doce meses. Base Marzo 2010 = 100 Febrero 2023

MES	Índice general	Ganadería		Explotación de minas y canteras	Industrias Manufactureras	
		Agricultura	Silvicultura			Pesca
Febrero-22	292,17	331,99		222,36	234,85	273,46
Marzo-22	305,74	363,50		227,16	261,32	278,06
Abril-22	307,87	359,43		223,80	216,73	283,73
Mayo-22	311,66	364,04		224,39	225,34	287,10
Junio-22	304,01	343,35		218,65	213,16	285,96
Julio-22	306,12	342,72		221,54	216,90	289,41
Agosto-22	304,15	336,31		220,18	227,16	289,54
Septiembre-22	302,84	332,33		222,35	217,42	289,61
Octubre-22	285,26	284,20		223,49	228,68	286,83
Noviembre-22	275,38	264,80		226,95	228,60	281,50
Diciembre-22	274,74	263,71		223,10	236,76	281,03
Enero-23	273,49	265,49		226,13	226,77	278,31
<b>Febrero-23</b>	<b>276,46</b>	<b>273,64</b>		<b>224,14</b>	<b>249,21</b>	<b>278,57</b>

Fuente INE, Encuesta IPPN

### Cuadro 4. IPPN. Números índices de la división agricultura, ganadería, caza y actividades conexas, variaciones mensual y acumuladas en porcentaje e incidencia mensual. Base Marzo 2010 = 100 Febrero 2023

Sección y División	Índice	Variaciones %			Incidencia
		Mensual	Acumulada en el año	Últimos 12 meses	
<b>01-AGRICULTURA, GANADERÍA, CAZA Y ACTIVIDADES CONEXAS</b>	<b>273,64</b>	<b>3,07</b>	<b>3,77</b>	<b>-17,58</b>	<b>0,98</b>
<b>011-Cultivos en general</b>	<b>291,77</b>	<b>11,56</b>	<b>14,74</b>	<b>2,66</b>	<b>4,08</b>
0111-Cultivo cereales, otros cultivos ncp.	262,63	-1,49	1,63	-8,37	-1,03
0112-Cultivo hortalizas, recolección hongos	403,97	53,32	56,47	28,33	12,38
0113-Cultivo de árboles frutales.	224,77	2,79	5,30	19,45	0,21
<b>012-Cría de animales.</b>	<b>262,53</b>	<b>-1,57</b>	<b>-2,05</b>	<b>-27,12</b>	<b>-0,98</b>
0121-Cría de ganado.	260,86	-1,29	-2,47	-29,85	-1,18
0122-Cría de pollos.	283,52	-4,71	3,17	32,23	-0,39

Fuente INE, Encuesta IPPN

## Datos metodológicos

La Metodología utilizada para la construcción del índice mantiene las definiciones y la forma de cálculos definidos en 2001.

La metodología contempla la definición de los siguientes aspectos:

- El conjunto de bienes y servicios para los cuales se desea estimar la evolución de precios (unidad estadística de investigación).
- El tipo de precio a tomar para seguir la evolución (definición de la variable precio en el índice).
- La fórmula matemática del indicador a utilizar.
- La fuente de la información básica para construir dicho indicador.

### Más información en el sitio web:

- [Nota metodológica completa](#)
- [Series estadísticas](#)

### Contacto:

Depto. de Difusión y Comunicación

Instituto Nacional de Estadística

Torre Ejecutiva Anexo, Piso 4 Liniers 1280, C.P.: 11.100

Tel: (598) 29027303, ints.: 7723, 7725

E-mail: [difusion@ine.gub.uy](mailto:difusion@ine.gub.uy)

Sitio Web: <https://www.ine.gub.uy>

Twitter: [@ine\\_uruguay](https://twitter.com/ine_uruguay)