

Montevideo, 30 de Enero de 2023

Índice de Precios al Productor de Productos Nacionales (IPPN)

(Base Marzo 2010=100)

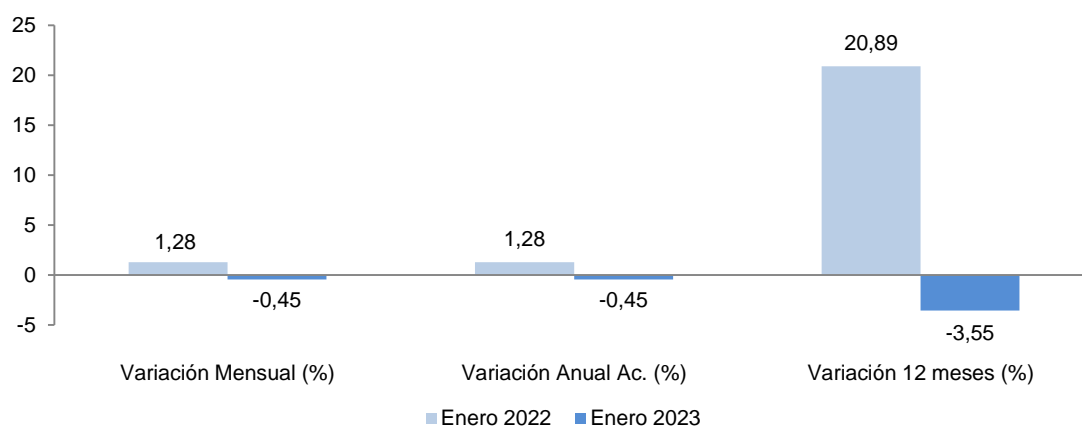
Enero 2023

Principales Resultados

El IPPN de Enero 2023, registra una variación mensual del -0,45%, y una variación en los últimos 12 meses de -3,55%.

Índice General	Variación Mensual (%) Ene-23 / Dic-22	Variación Anual Ac. (%) Ene-23 / Dic-22	Variación 12 meses (%) Ene-23 / Ene-22
273,49	-0,45	-0,45	-3,55

Gráfico 1. IPPN - Comparativo de variaciones en porcentajes. Enero 2022 – Enero 2023



Fuente: INE, Encuesta IPPN

Cuadro 1. IPPN - Comparativo de Índices y variaciones. Enero 2022 – Enero 2023

	Enero 2022	Enero 2023
Índice General	283,57	273,49
Variación Mensual (%)	1,28	-0,45
Variación Anual Ac. (%)	1,28	-0,45
Variación 12 meses (%)	20,89	-3,55

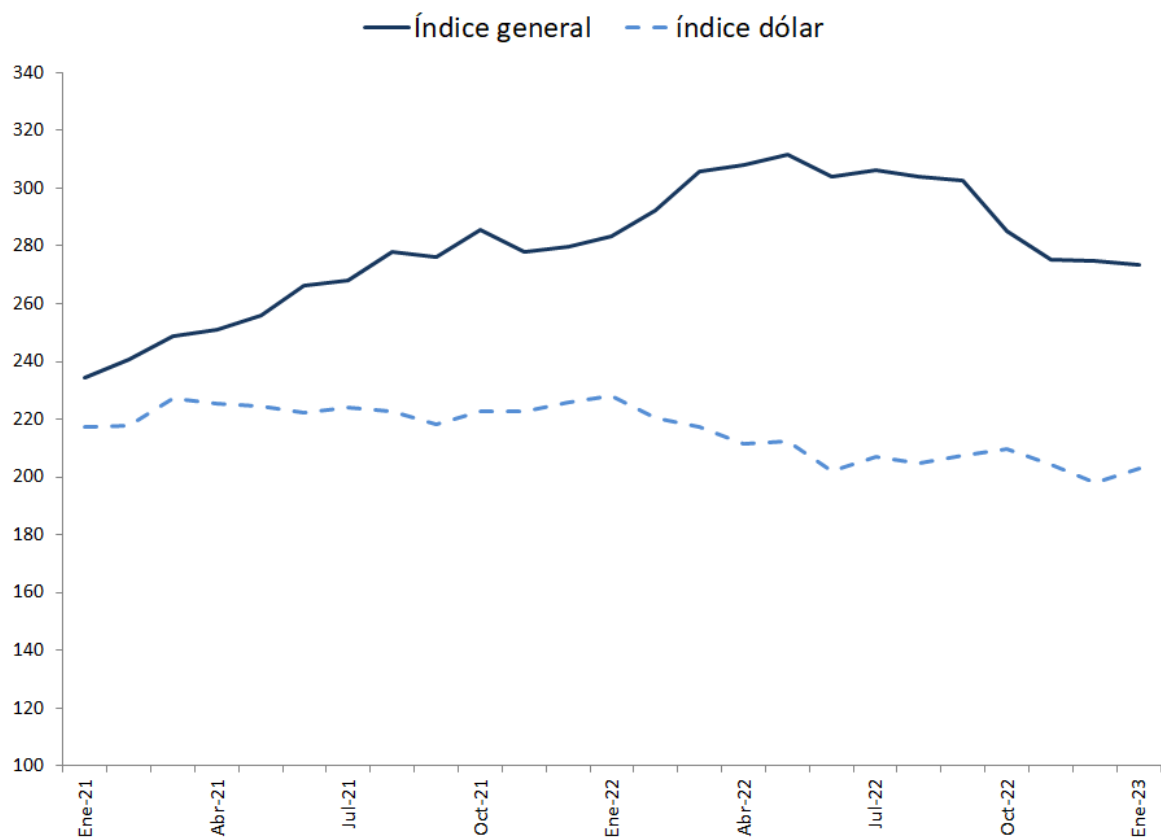
Fuente: INE, Encuesta IPPN

Comentarios

Se presentan las explicaciones correspondientes a los grupos con mayor incidencia en la variación del mes.

- **La cotización del dólar interbancario vendedor** al día 10 de Enero de 2023 fue de \$39,79 y la del día 12 del mes anterior fue de \$38,81 con una variación de 2,53%.

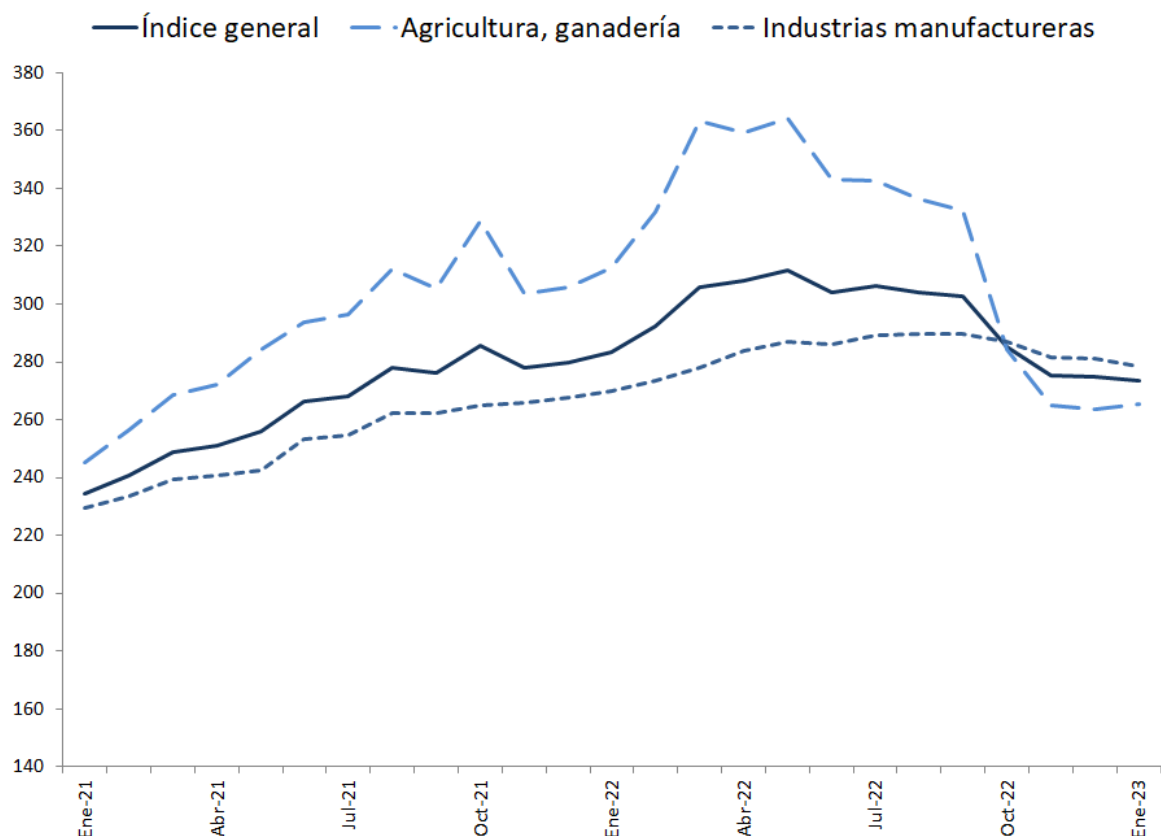
**Gráfico 2. IPPN – Índice general e índice dólar.
Enero 2021 – Enero 2023**



Fuente: INE, Encuesta IPPN

- **La sección Industria Manufacturera presenta una variación mensual de -0,97%** con una incidencia de -0,65 puntos porcentuales en la variación del índice general.
- **La sección Agricultura, Ganadería, Caza y Silvicultura presenta una variación mensual de 0,67%** con una incidencia de 0,21 puntos porcentuales en la variación del índice general.

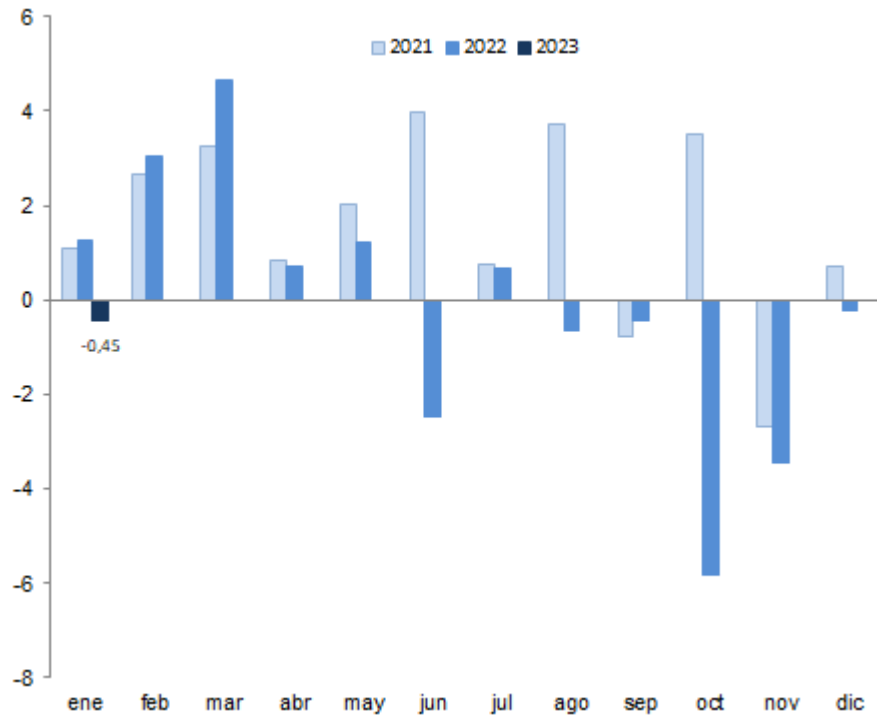
Gráfico 3. IPPN – Índices General; Agricultura, ganadería, caza y silvicultura; Industrias manufactureras. Enero 2021 – Enero 2023



Fuente: INE, Encuesta IPPN

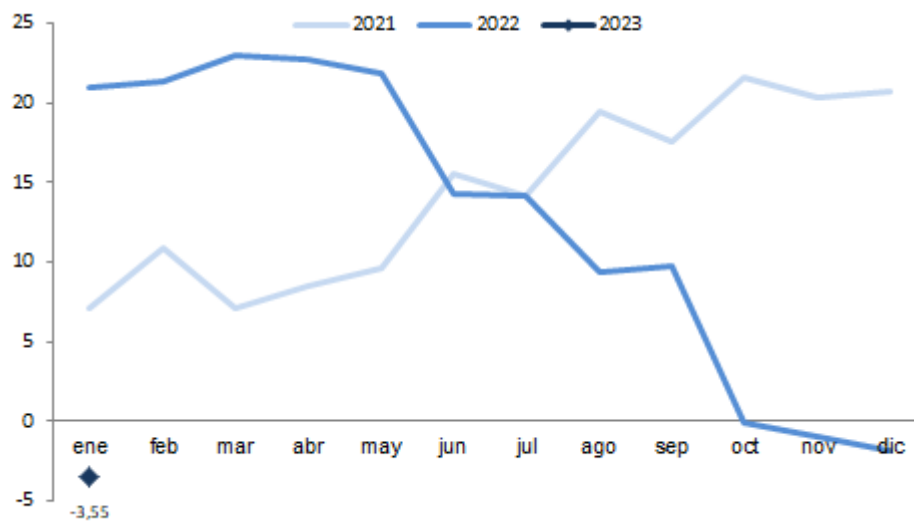
Gráficos

**Gráfico 4. IPPN - Variaciones mensuales en porcentaje.
Enero 2021 – Enero 2023**



Fuente: INE, Encuesta IPPN

**Gráfico 5. IPPN - Variaciones acumuladas a 12 meses en porcentaje.
Enero 2021 – Enero 2023**



Fuente INE, Encuesta IPPN

Cuadros

Cuadro 2. IPPN - Índices, variaciones mensual y acumuladas en porcentaje e incidencia.
Base Marzo 2010 = 100
Enero 2023

	Índice	Variaciones %			Incidencia
		Mensual	Acumulado en el año	Últimos 12 meses	
ÍNDICE GENERAL	273,49	-0,45	-0,45	-3,55	
AGRICULTURA, GANADERÍA, CAZA Y SILVICULTURA	265,49	0,67	0,67	-15,13	0,21
011 - Cultivos en general	261,54	2,85	2,85	-0,11	
012 - Cría de animales	266,72	-0,49	-0,49	-22,00	
020 - Silvicultura, extracción de madera y servicios conexos	298,30	-0,14	-0,14	-6,82	
PESCA	226,13	1,36	1,36	-0,16	0,01
050 - Pesca, explotación, servicios relacionados con la pesca	226,13	1,36	1,36	-0,16	
EXPLOTACIÓN DE MINAS Y CANTERAS	226,77	-4,22	-4,22	-3,51	-0,02
14 - Explotación de otras minas y canteras	226,77	-4,22	-4,22	-3,51	
INDUSTRIAS MANUFACTURERAS	278,31	-0,97	-0,97	3,10	-0,65
15 - Elaboración de prod. Alimenticios y bebidas	295,57	0,00	0,00	4,45	
16- Elaboración de productos de tabaco	(s)	(s)	(s)	(s)	
18 - Fabricación de prendas de vestir y teñido de pieles	151,19	0,26	0,26	0,32	
19 - Curtiembres y talleres de acabado; fabricación de productos de cuero excepto prendas de vestir; fabricación de calzado de cuero.	190,31	1,59	1,59	-7,16	
22 - Actividades de encuadernación, impresión, edición, etc.	174,24	1,70	1,70	3,86	
23 - Fabricación de derivados del petróleo y del carbón	231,35	-11,74	-11,74	11,45	
24 - Fabricación de sustancias y de productos químicos	285,10	-0,06	-0,06	2,14	
25 - Fabricación de productos de caucho y plástico	263,14	-0,19	-0,19	-4,17	
26 - Fabricación de productos minerales no metálicos	359,17	7,95	7,95	42,50	
27 - Industrias metálicas básicas	238,34	4,18	4,18	-9,60	
28 - Fabricación productos metálicos, maquinarias y equipos	306,37	2,56	2,56	-12,94	
31 - Fabricación de maquinaria y aparatos eléctricos n.c.p.	283,95	2,65	2,65	-6,94	
35 - Fabricación de otros tipos de equipo de transporte.	(s)	(s)	(s)	(s)	
36 - Fabricación muebles; industrias manufactureras n.c.p..	292,96	0,91	0,91	-2,27	

Fuente: INE, Encuesta IPPN

NOTA: En el cuadro se coloca una (s) en las divisiones que presentan un reducido tamaño de la muestra o del universo que impide divulgar información en virtud de la normativa del secreto estadístico (Ley 16616 del 20 de Enero de 1994, Art. 3).

Cuadro 3. IPPN. Números índices, general y por sección de los últimos doce meses. Base Marzo 2010 = 100 Enero 2023

MES	Índice general	Ganadería Agricultura Silvicultura	Pesca	Explotación de minas y canteras	Industrias Manufactureras
Enero-22	283,57	312,81	226,49	235,02	269,93
Febrero-22	292,17	331,99	222,36	234,85	273,46
Marzo-22	305,74	363,50	227,16	261,32	278,06
Abril-22	307,87	359,43	223,80	216,73	283,73
Mayo-22	311,66	364,04	224,39	225,34	287,10
Junio-22	304,01	343,35	218,65	213,16	285,96
Julio-22	306,12	342,72	221,54	216,90	289,41
Agosto-22	304,15	336,31	220,18	227,16	289,54
Septiembre-22	302,84	332,33	222,35	217,42	289,61
Octubre-22	285,26	284,20	223,49	228,68	286,83
Noviembre-22	275,38	264,80	226,95	228,60	281,50
Diciembre-22	274,74	263,71	223,10	236,76	281,03
Enero-23	273,49	265,49	226,13	226,77	278,31

Fuente INE, Encuesta IPPN

Cuadro 4. IPPN. Números índices de la división agricultura, ganadería, caza y actividades conexas, variaciones mensual y acumuladas en porcentaje e incidencia mensual. Base Marzo 2010 = 100 Enero 2023

Sección y División	Índice	Variaciones %			Incidencia
		Mensual	Acumulada en el año	Últimos 12 meses	
01-AGRICULTURA, GANADERÍA, CAZA Y ACTIVIDADES CONEXAS	265,49	0,67	0,67	-15,13	0,21
011-Cultivos en general	261,54	2,85	2,85	-0,11	0,99
0111-Cultivo cereales, otros cultivos ncp.	266,59	3,16	3,16	-8,03	2,18
0112-Cultivo hortalizas, recolección hongos	263,48	2,06	2,06	26,53	0,48
0113-Cultivo de árboles frutales.	218,67	2,44	2,44	16,29	0,19
012-Cría de animales.	266,72	-0,49	-0,49	-22,00	-0,31
0121-Cría de ganado.	264,27	-1,20	-1,20	-25,55	-1,11
0122-Cría de pollos.	297,52	8,27	8,27	66,29	0,62

Fuente INE, Encuesta IPPN

Datos metodológicos

La Metodología utilizada para la construcción del índice mantiene las definiciones y la forma de cálculos definidos en 2001.

La metodología contempla la definición de los siguientes aspectos:

- El conjunto de bienes y servicios para los cuales se desea estimar la evolución de precios (unidad estadística de investigación).
- El tipo de precio a tomar para seguir la evolución (definición de la variable precio en el índice).
- La fórmula matemática del indicador a utilizar.
- La fuente de la información básica para construir dicho indicador.

Más información en el sitio web:

- [Nota metodológica completa](#)
- [Series estadísticas](#)

Contacto:

Depto. de Difusión y Comunicación

Instituto Nacional de Estadística

Torre Ejecutiva Anexo, Piso 4 Liniers 1280, C.P.: 11.100

Tel: (598) 29027303, ints.: 7723, 7725

E-mail: difusion@ine.gub.uy

Sitio Web: <https://www.ine.gub.uy>

Twitter: [@ine_uruguay](https://twitter.com/ine_uruguay)