



PERFIL DEPARTAMENTAL TREINTA Y TRES

POBLACIÓN TOTAL ESTIMADA



2011

50.611

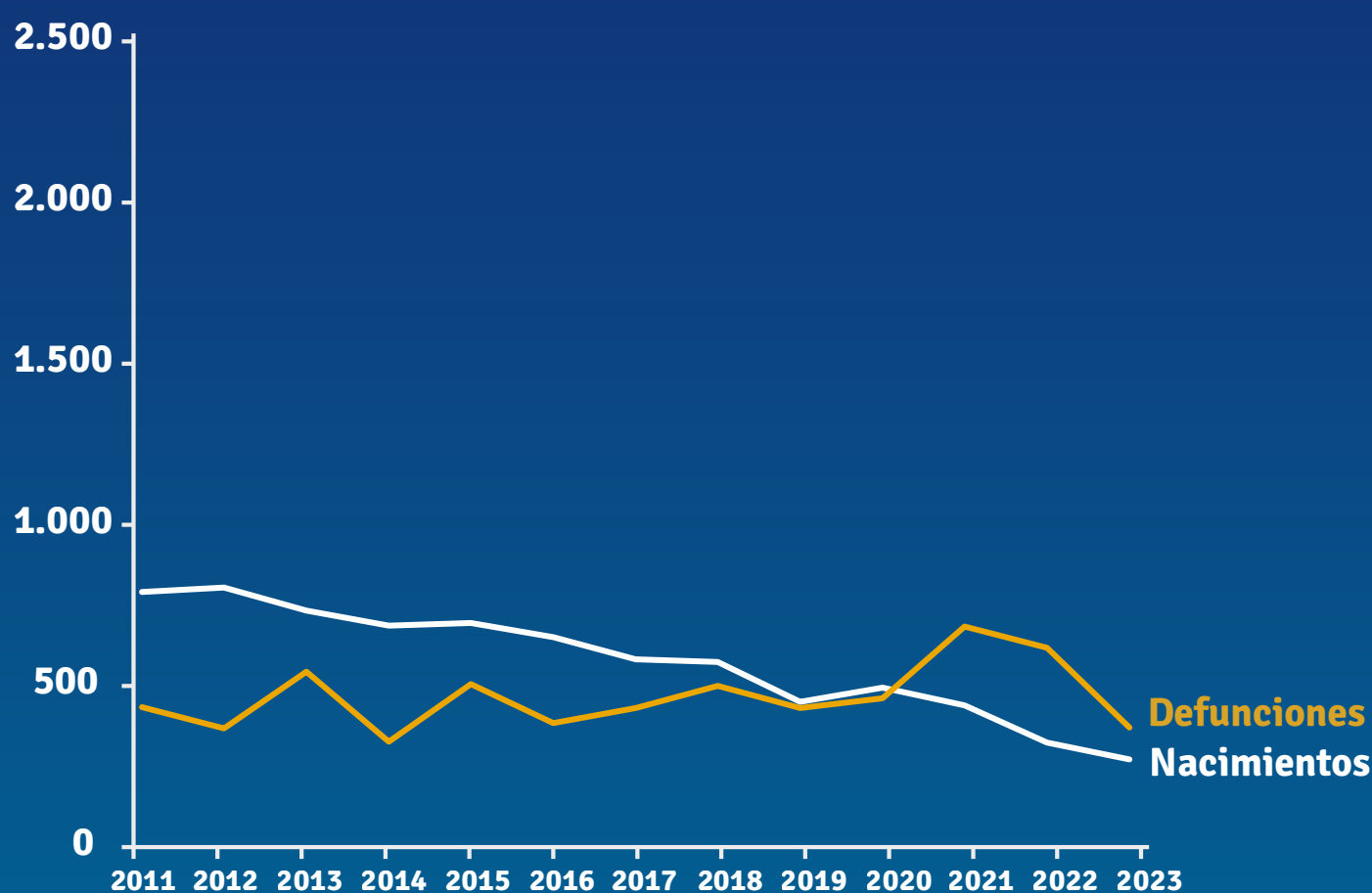
2023

47.706

Fuente: 2011, INE: Estimaciones y proyecciones de población, Rev. 2013; 2023: INE, Censo 2023

Nota: la población en 2011 es la estimada al 30 de junio de ese año; la población de 2023 al 31 de mayo de ese año

NACIMIENTOS - DEFUNCIONES



Nacimientos

2011 689

2021 490

2023 396

Defunciones

2011 487

2021 628

2023 452

Crecimiento Natural

2011 202

2021 -138

2023 -56



PERFIL DEPARTAMENTAL TREINTA Y TRES

INMIGRACIÓN/EMIGRACIÓN INTERNA

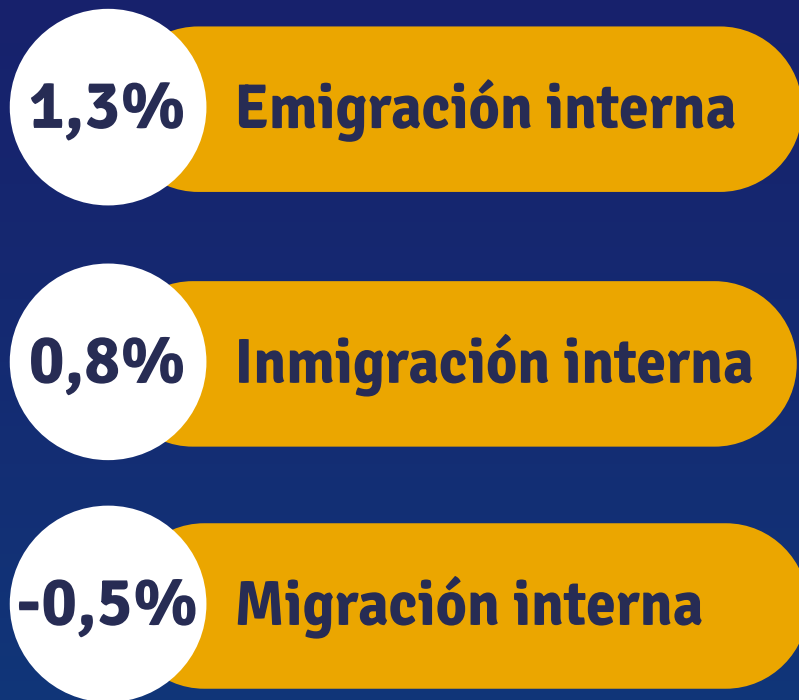


2023

2018 -2023



de los habitantes de Treinta y Tres son nacidos fuera del departamento.



Fuente: INE, Censo 2023

POBLACIÓN POR GRUPOS DE EDAD

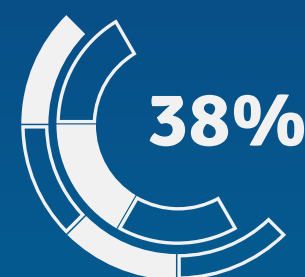
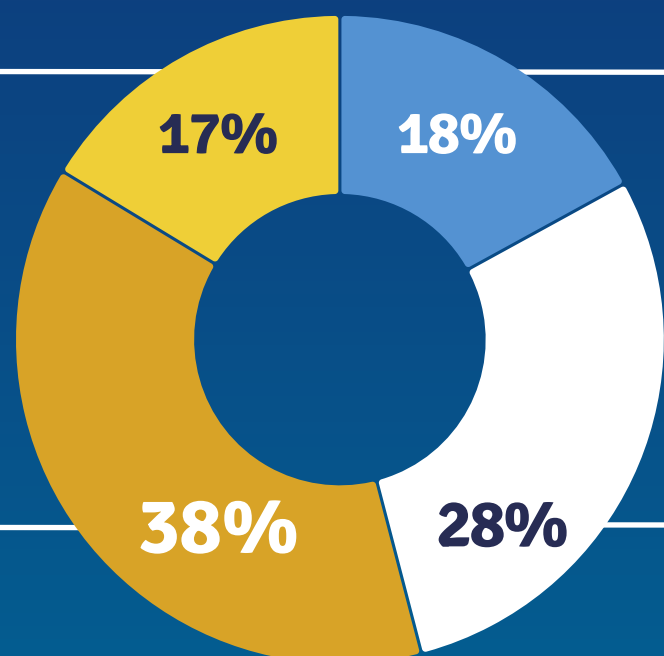
65 o más años

0 a 14 años

35 a 64 años es la franja etaria con mayor porcentaje de población en el departamento.

35 a 64 años

15 a 34 años



Fuente: 2011, INE: Estimaciones y proyecciones de población, Rev. 2013; 2023: INE, Censo 2023

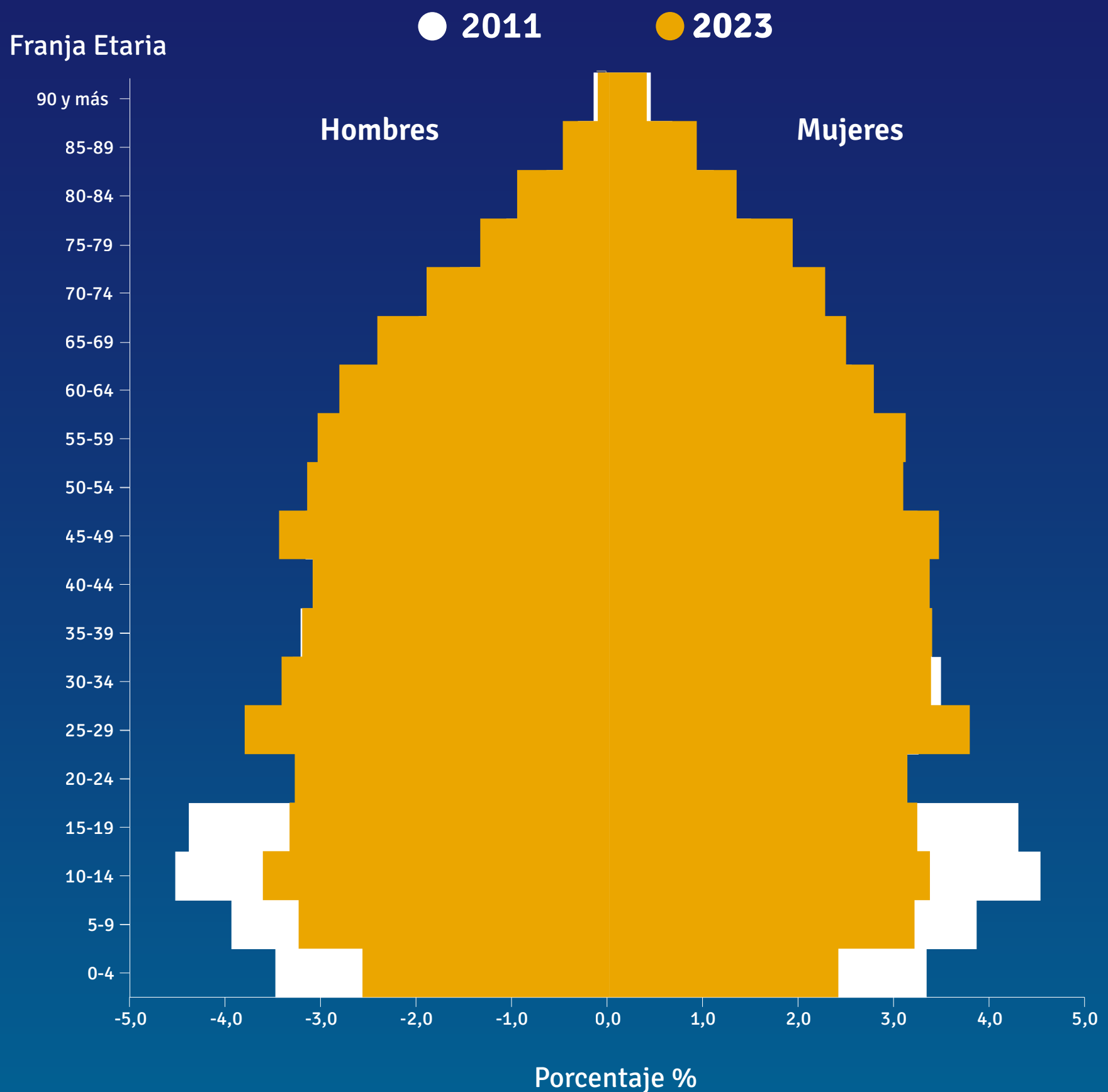


PERFIL DEPARTAMENTAL TREINTA Y TRES

PIRAMIDE DE POBLACIÓN



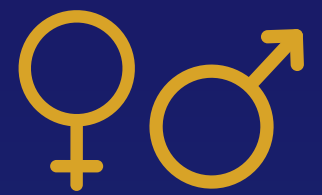
Comparativa Hombres - Mujeres 2011 - 2023



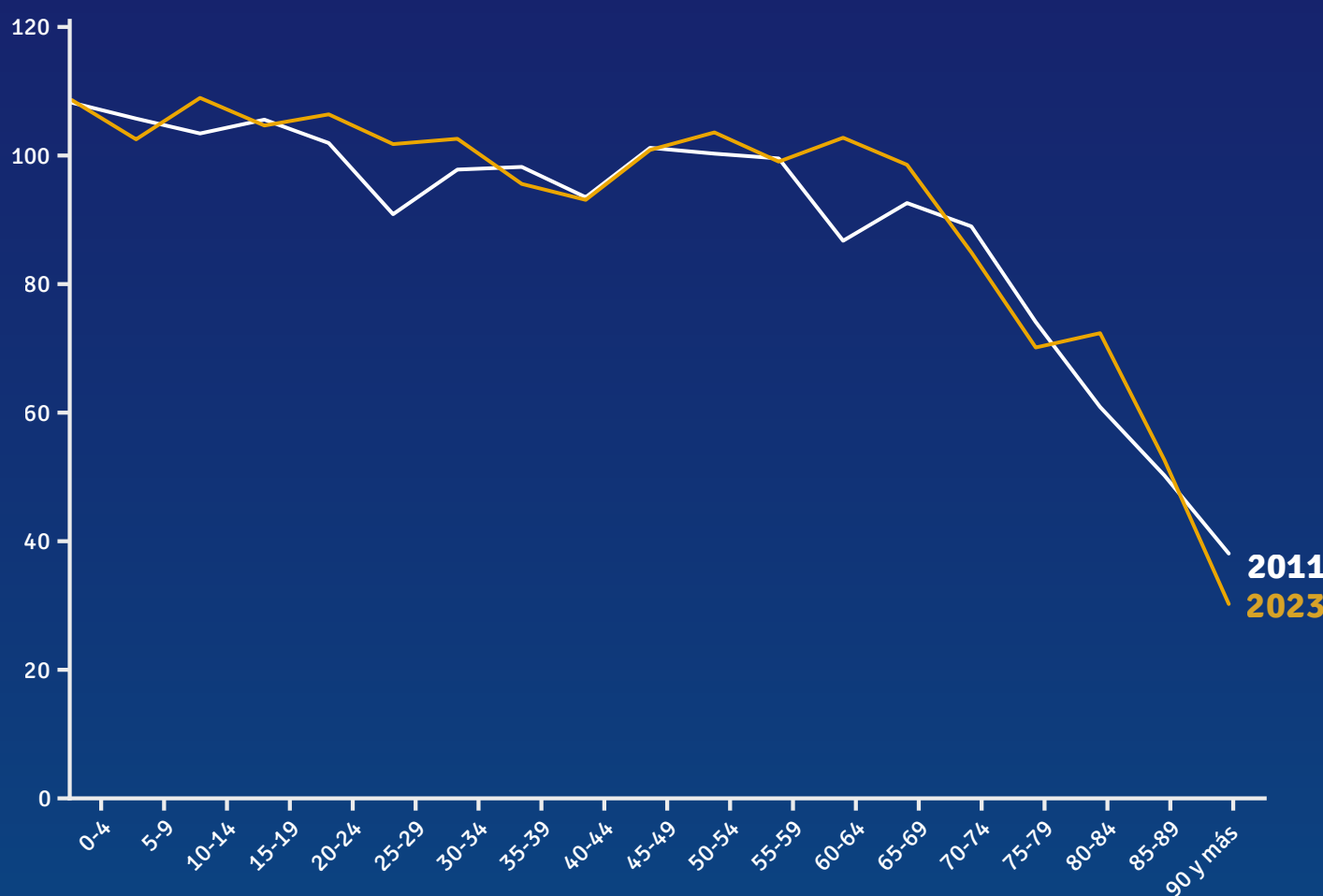


PERFIL DEPARTAMENTAL TREINTA Y TRES

CANTIDAD HOMBRES C/ 100 MUJERES



2011 - 2023 por franja etaria



2011

0-4	107	45-49	101
5-9	105	50-54	100
10-14	103	55-59	99
15-19	105	60-64	87
20-24	101	65-69	92
25-29	91	70-74	89
30-34	97	75-79	74
35-39	98	80-84	62
40-44	93	85-89	51
		90 y más	40

2023

0-4	108	45-49	100
5-9	102	50-54	103
10-14	108	55-59	99
15-19	104	60-64	102
20-24	106	65-69	98
25-29	101	70-74	85
30-34	102	75-79	71
35-39	95	80-84	73
40-44	93	85-89	54
		90 y más	32

POBLACIÓN POR LOCALIDAD

Treinta y Tres 25.890 - Ejido de Treinta y Tres 7.692 - Vergara 3.960 - Santa Clara de Olimar 2.347 - Rural 2.029 - Gral. Enrique Martínez 1.429 - Villa Sara 1.309 - Cerro Chato 1.288 - Estación Rincón 697 - Isla Patrulla (María Isabel) 189 - Arrozal Treinta y Tres 175 - Mendizábal (El Oro) 127 - Valentines 109

Menos de 100 habitantes:

María Albina - Arrocería Zapata - El Bellaco - Puntas del Parao - Arrocería El Tigre - Arrocería Los Ceibos - Villa Passano - Poblado Alonzo - Arrocería San Fernando - Arrocería Rincón - Arrocería La Catumbera - Arrocería Mini - Arrocería Los Teros