



# PERFIL DEPARTAMENTAL MONTEVIDEO

## POBLACIÓN TOTAL ESTIMADA



**2011**

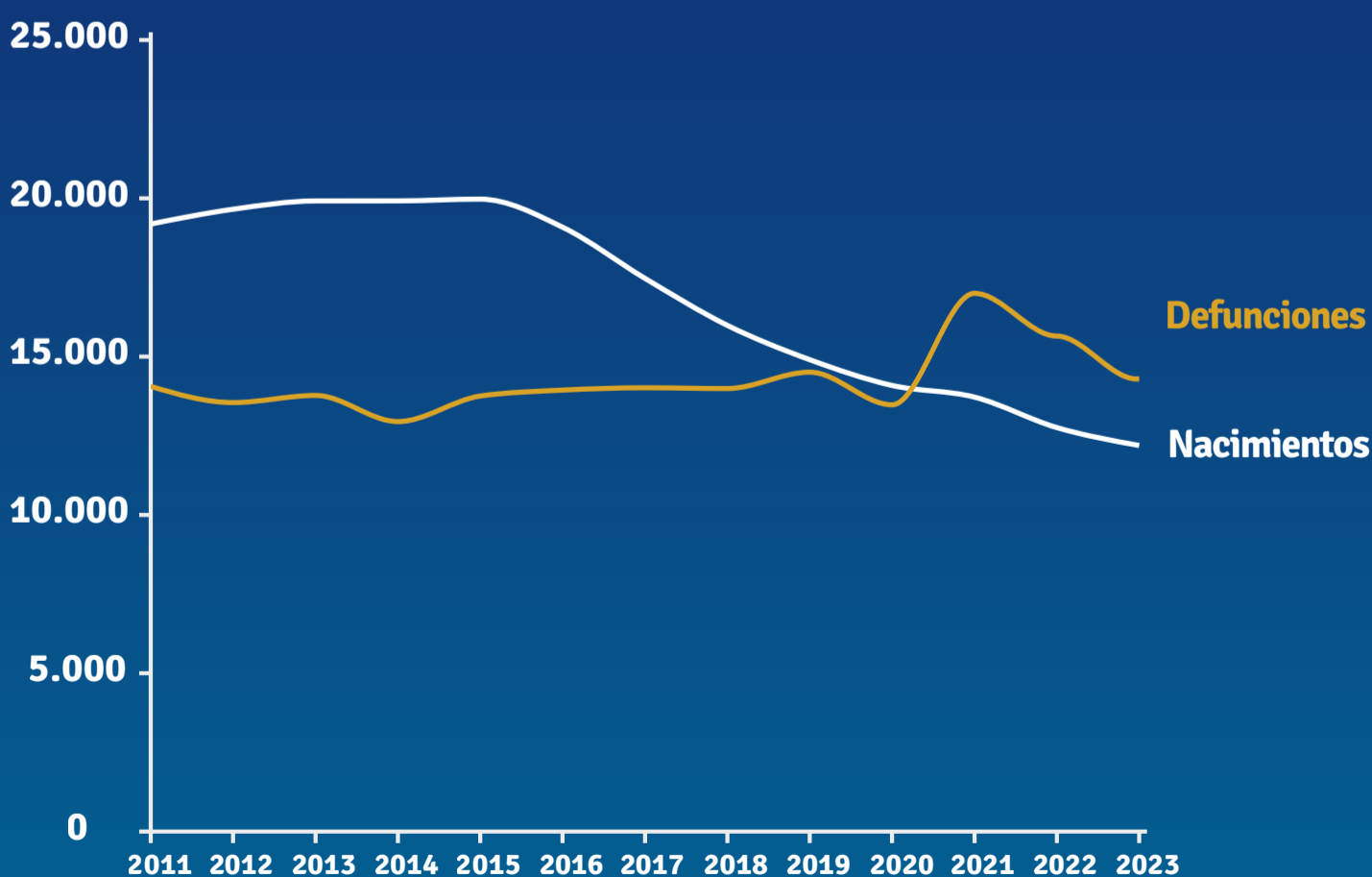
**1.375.540**

**2023**

**1.302.954**

Fuente: 2011, INE: Estimaciones y proyecciones de población, Rev. 2013; 2023: INE, Censo 2023  
Nota: la población en 2011 es la estimada al 30 de junio de ese año; la población de 2023 al 31 de mayo de ese año

## NACIMIENTOS - DEFUNCIONES



### Nacimientos

2011	19.188
2021	13.721
2023	12.195

### Defunciones

2011	14.060
2021	16.999
2023	14.921

### Crecimiento Natural

2011	5.128
2021	-3.278
2023	-2.726



# PERFIL DEPARTAMENTAL MONTEVIDEO

## INMIGRACIÓN/EMIGRACIÓN INTERNA



2023

2018 -2023



De los habitantes de Montevideo son nacidos fuera del departamento.



1,0%

Emigración interna

0,7%

Inmigración interna

-0,3%

Migración interna

Fuente: INE, Censo 2023

## POBLACIÓN POR GRUPOS DE EDAD

65 o más años

16%

17%

0 a 14 años

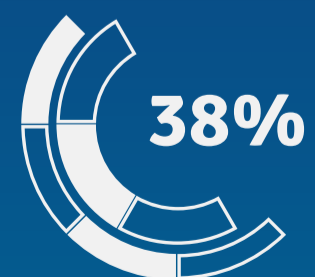
35 a 64 años es la franja etaria con mayor porcentaje de población en el departamento.

35 a 64 años

38%

29%

15 a 34 años



Fuente: 2011, INE: Estimaciones y proyecciones de población, Rev. 2013; 2023: INE, Censo 2023

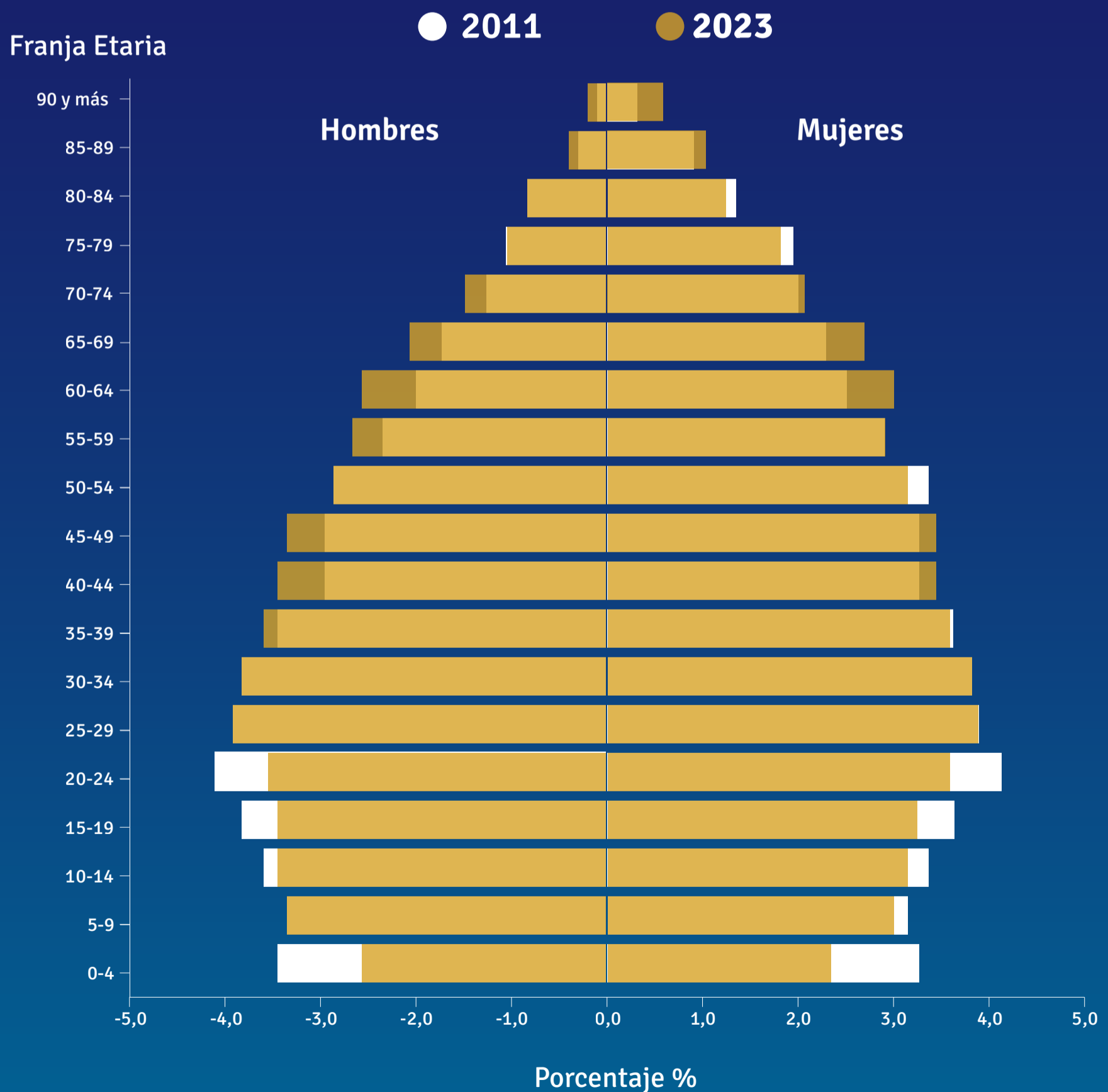


# PERFIL DEPARTAMENTAL MONTEVIDEO

## PIRAMIDE DE POBLACIÓN



### Comparativa Hombres - Mujeres 2011 - 2023



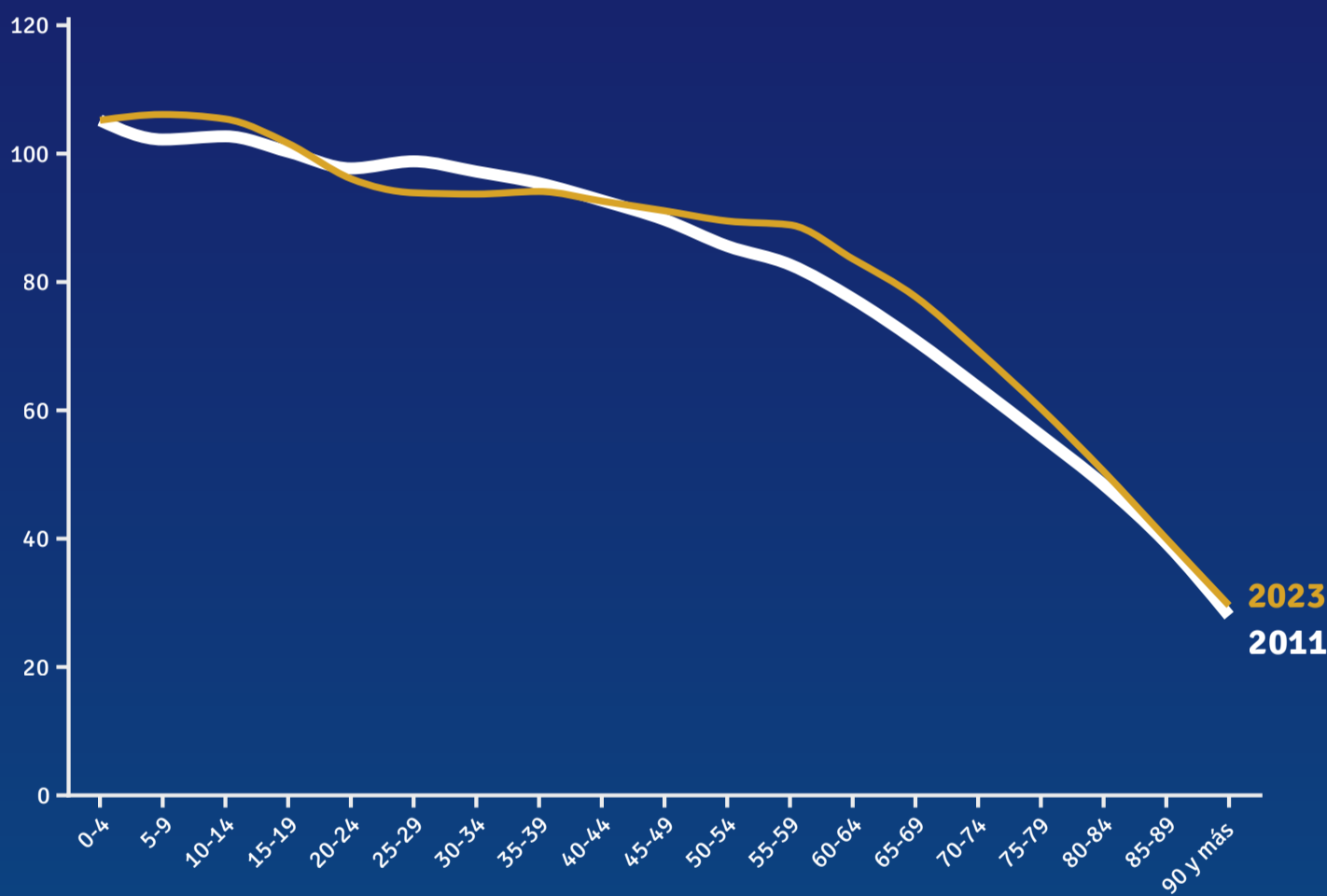


# PERFIL DEPARTAMENTAL MONTEVIDEO

## CANTIDAD HOMBRES C/ 100 MUJERES



2011 - 2023 por franja etaria



0-4	105	45-49	90
5-9	102	50-54	86
10-14	103	55-59	83
15-19	100	60-64	77
20-24	98	65-69	71
25-29	99	70-74	64
30-34	97	75-79	56
35-39	95	80-84	48
40-44	93	85-89	39
		90 y más	28

0-4	105	45-49	92
5-9	106	50-54	90
10-14	105	55-59	88
15-19	102	60-64	83
20-24	97	65-69	77
25-29	97	70-74	69
30-34	98	75-79	60
35-39	97	80-84	51
40-44	94	85-89	40
		90 y más	28

## POBLACIÓN POR LOCALIDAD

Montevideo 1.287.452

Rural 15.132