

# PERFIL DEPARTAMENTAL MALDONADO



## POBLACIÓN TOTAL ESTIMADA



**2011**

**172.130**

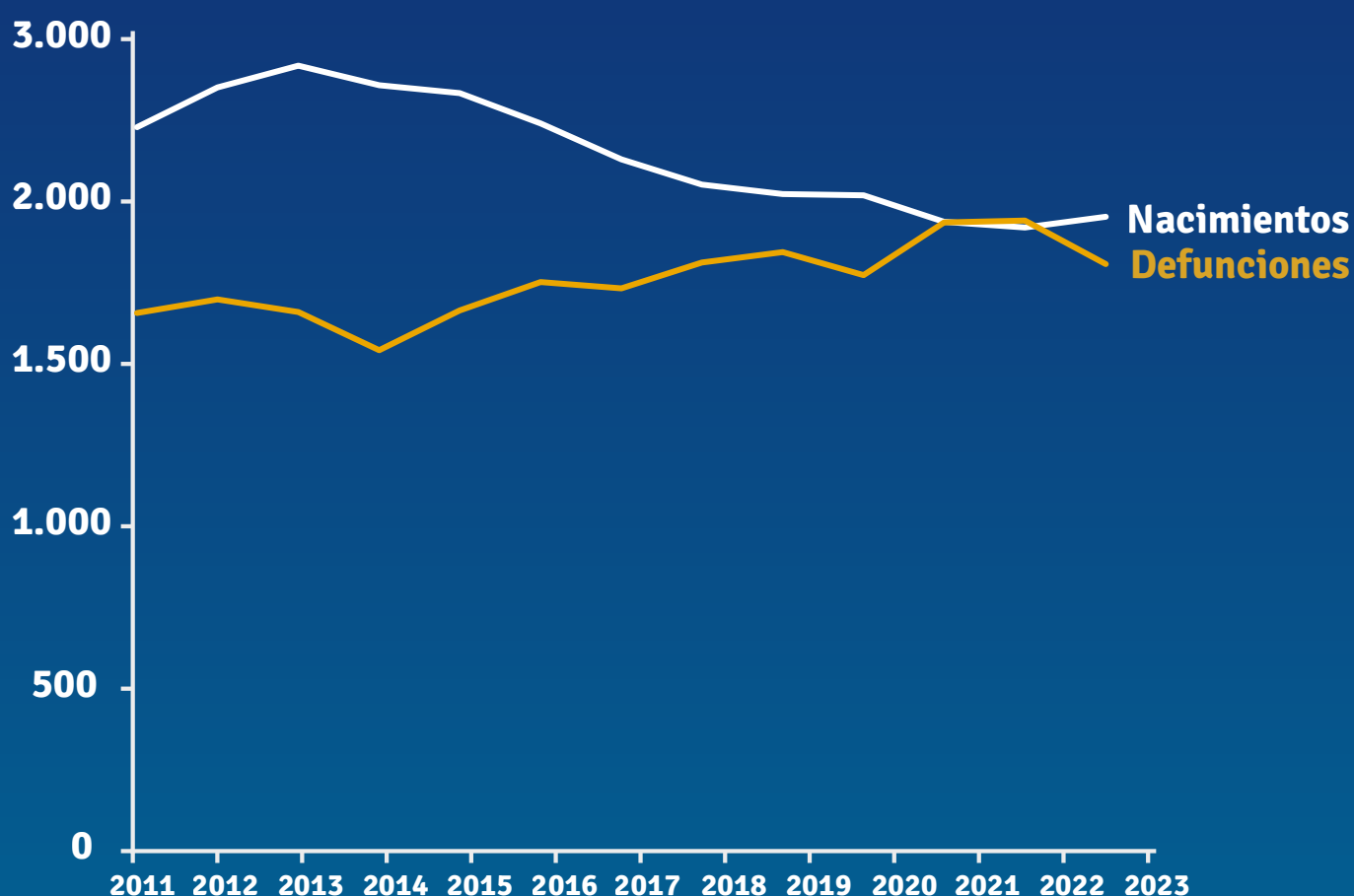
**2023**

**212.951**

Fuente: 2011, INE: Estimaciones y proyecciones de población, Rev. 2013; 2023: INE, Censo 2023

Nota: la población en 2011 es la estimada al 30 de junio de ese año; la población de 2023 al 31 de mayo de ese año

## NACIMIENTOS - DEFUNCIONES



### Nacimientos

2011 2.374

2021 1.816

2023 1.846

### Defunciones

2011 1.281

2021 1.814

2023 1.568

### Crecimiento Natural

2011 1.093

2021 2

2023 278

Fuente: MSP, Estadísticas vitales



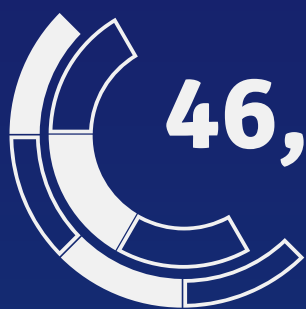
# PERFIL DEPARTAMENTAL MALDONADO

## INMIGRACIÓN/EMIGRACIÓN INTERNA

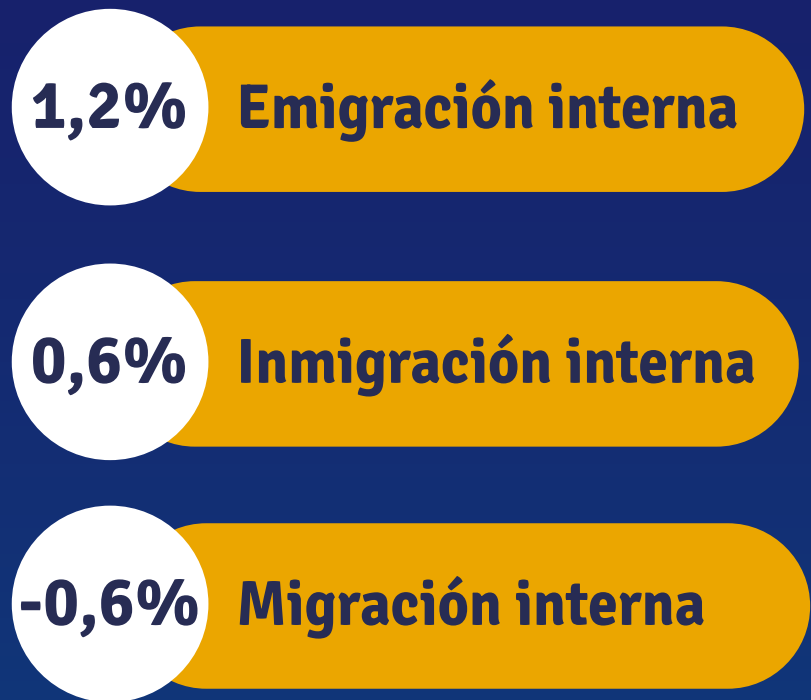
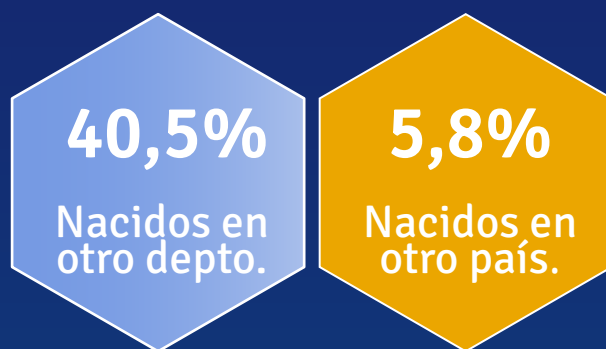


2023

2018 -2023

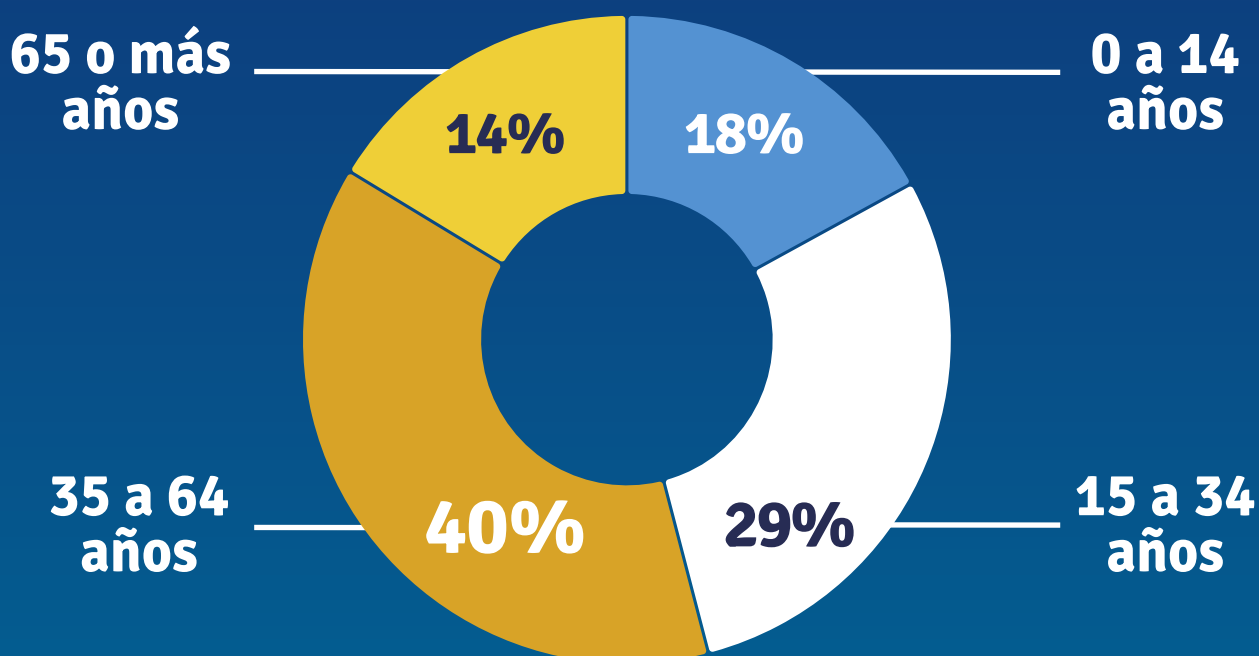


De los habitantes de Maldonado son nacidos fuera del departamento.

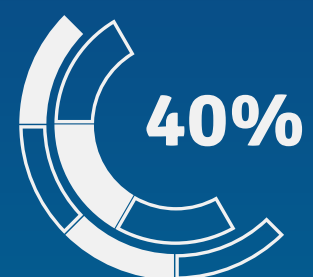


Fuente: INE, Censo 2023

## POBLACIÓN POR GRUPOS DE EDAD



35 a 64 años es la franja etaria con mayor porcentaje de población en el departamento.



Fuente: 2011, INE: Estimaciones y proyecciones de población, Rev. 2013; 2023: INE, Censo 2023

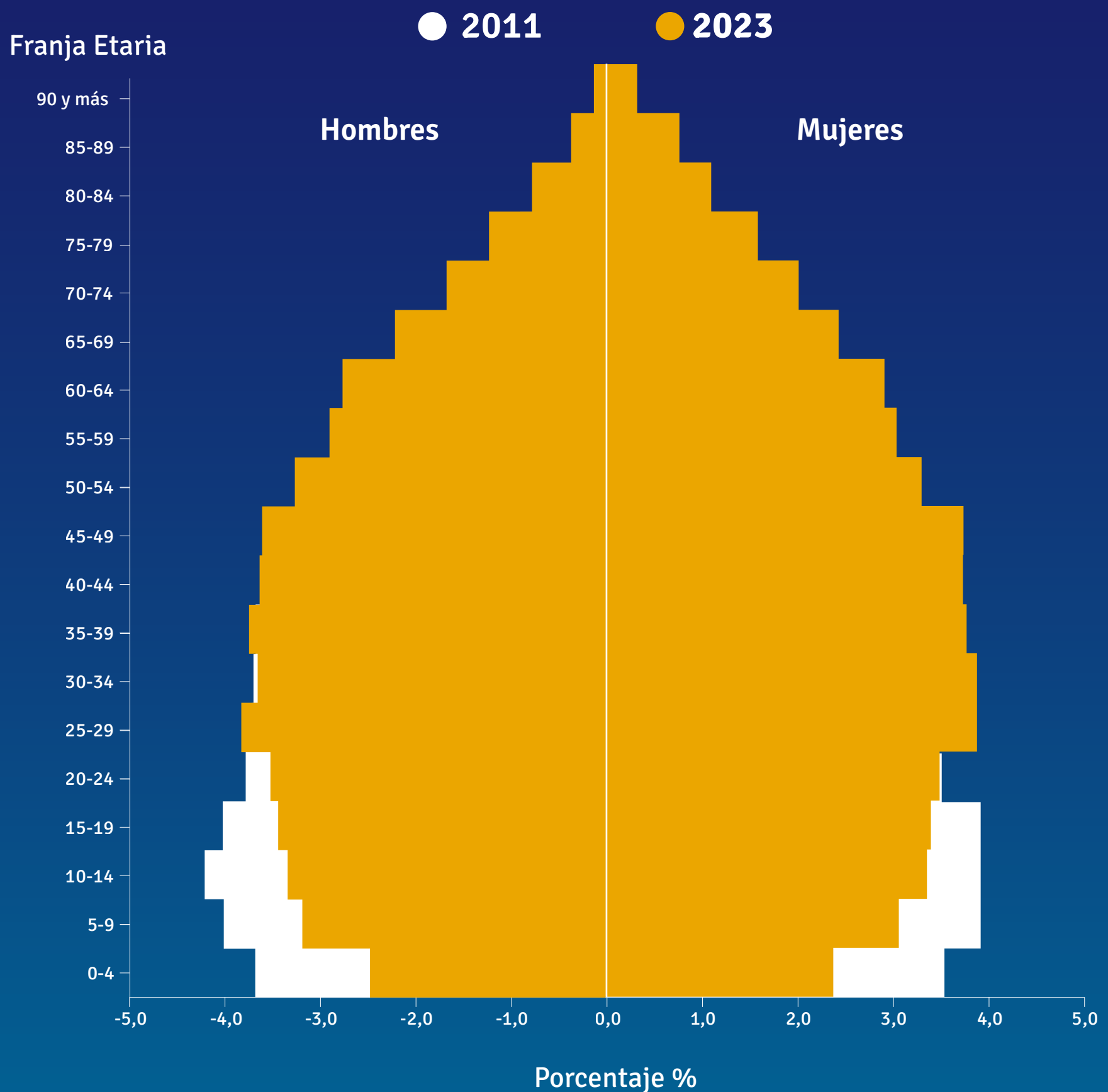
# PERFIL DEPARTAMENTAL MALDONADO



## PIRAMIDE DE POBLACIÓN



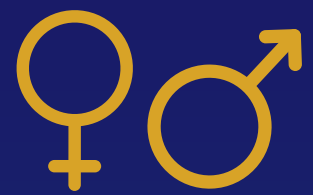
### Comparativa Hombres - Mujeres 2011 - 2023



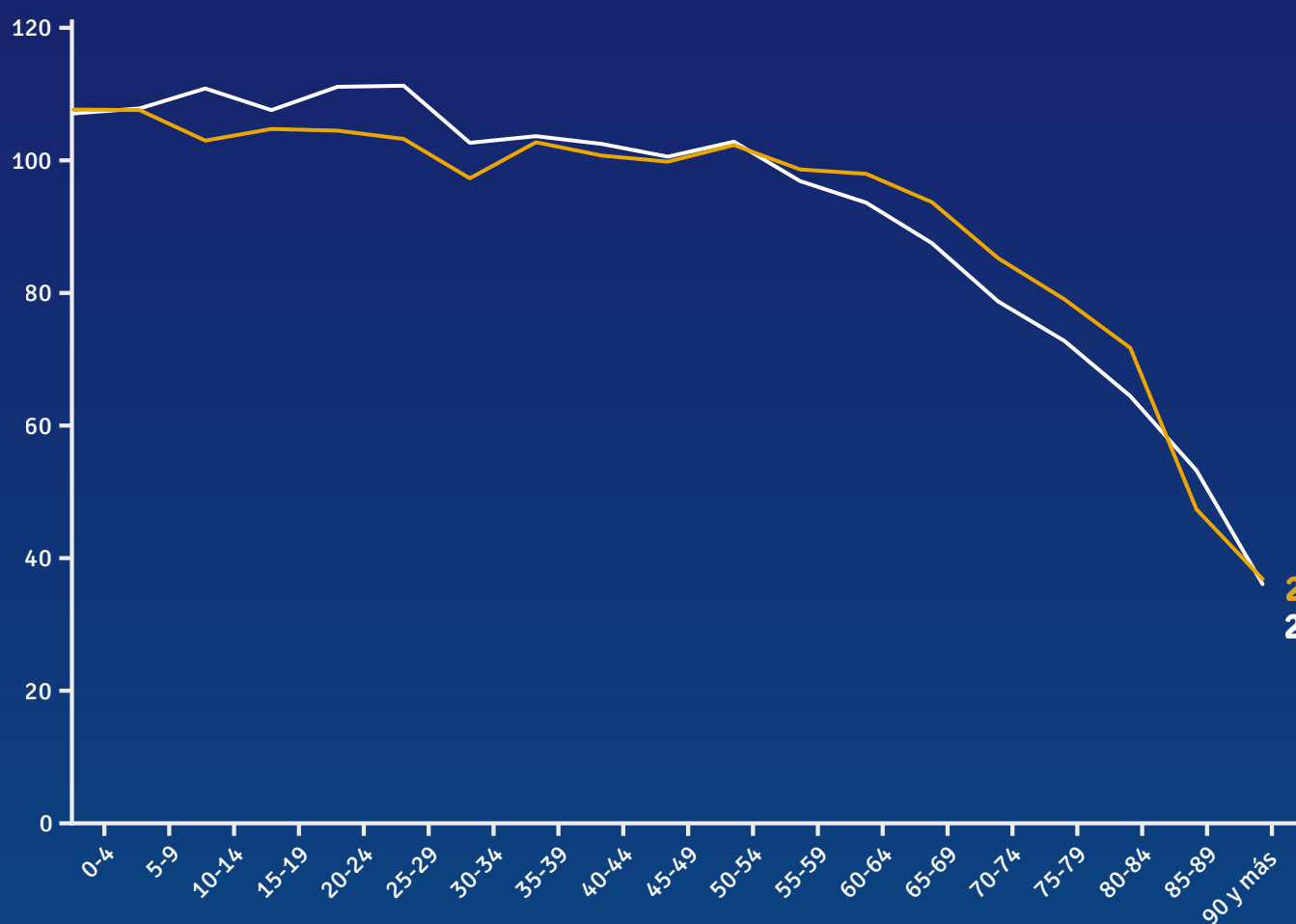


# PERFIL DEPARTAMENTAL MALDONADO

## CANTIDAD HOMBRES C/ 100 MUJERES



### 2011 - 2023 por franja etaria



#### 2011

0-4	104	45-49	98
5-9	105	50-54	100
10-14	108	55-59	94
15-19	105	60-64	91
20-24	108	65-69	85
25-29	108	70-74	77
30-34	100	75-79	71
35-39	101	80-84	63
40-44	100	85-89	53
		90 y más	36

#### 2023

0-4	105	45-49	97
5-9	105	50-54	100
10-14	100	55-59	96
15-19	102	60-64	95
20-24	102	65-69	91
25-29	100	70-74	83
30-34	95	75-79	77
35-39	100	80-84	70
40-44	98	85-89	47
		90 y más	37

## POBLACIÓN POR LOCALIDAD

Maldonado 102.000 - San Carlos 30.293 - Punta del Este 18.193 - Piriápolis 12.150 - Pan de Azúcar 7.620 - Rural 4.977 - Balneario Buenos Aires 4.612 - La Capuera 4.592 - Hipódromo 3.322 - El Tesoro 2.888 - Aiguá 2.742 - Punta Ballena 1.888 - Playa Grande 1.681 - Playa Hermosa 1.456 - Gregorio Aznárez 1.262 - La Barra 1.229 - El Chorro 1.168 - Punta Negra 914 - Ocean Park 891 - Sauce de Portezuelo 771 - Gerona (Km 110) 687 - Playa Verde 543 - La Juanita 508 - Bella Vista 485 - Solís 467 - Estación Las Flores 467 - Cerros Azules 423 - Las Flores 416 - Punta Colorada 413 - Manantiales 364 - Santa Mónica 301 - Canteras de Marelli 225 - Ruta 37 y 9 Sierras del Tirol 190 - Garzón 178 - Parque Medina 166 - Nueva Carrara 163 - Faro José Ignacio 148 - Chihuahua 142 - Barrio Frigorífico 134 - El Edén 112 - Pueblo Solís 109 - Pueblo Mío 105

### Menos de 100 habitantes:

Los Talas - Los Corchos - Laguna Blanca - Barra de Portezuelo - El Quijote - Chakras del Este - Arenas de José Ignacio San Vicente - Chacras de Medellín sur Lac - Fasano Las Piedras - Puerto Quetzal - Laguna de los Cisnes - Lomas del Sauce - Edén Rock - Laguna States - Chacras del Golf