



PERFIL DEPARTAMENTAL FLORES

POBLACIÓN TOTAL ESTIMADA



2011

26.509

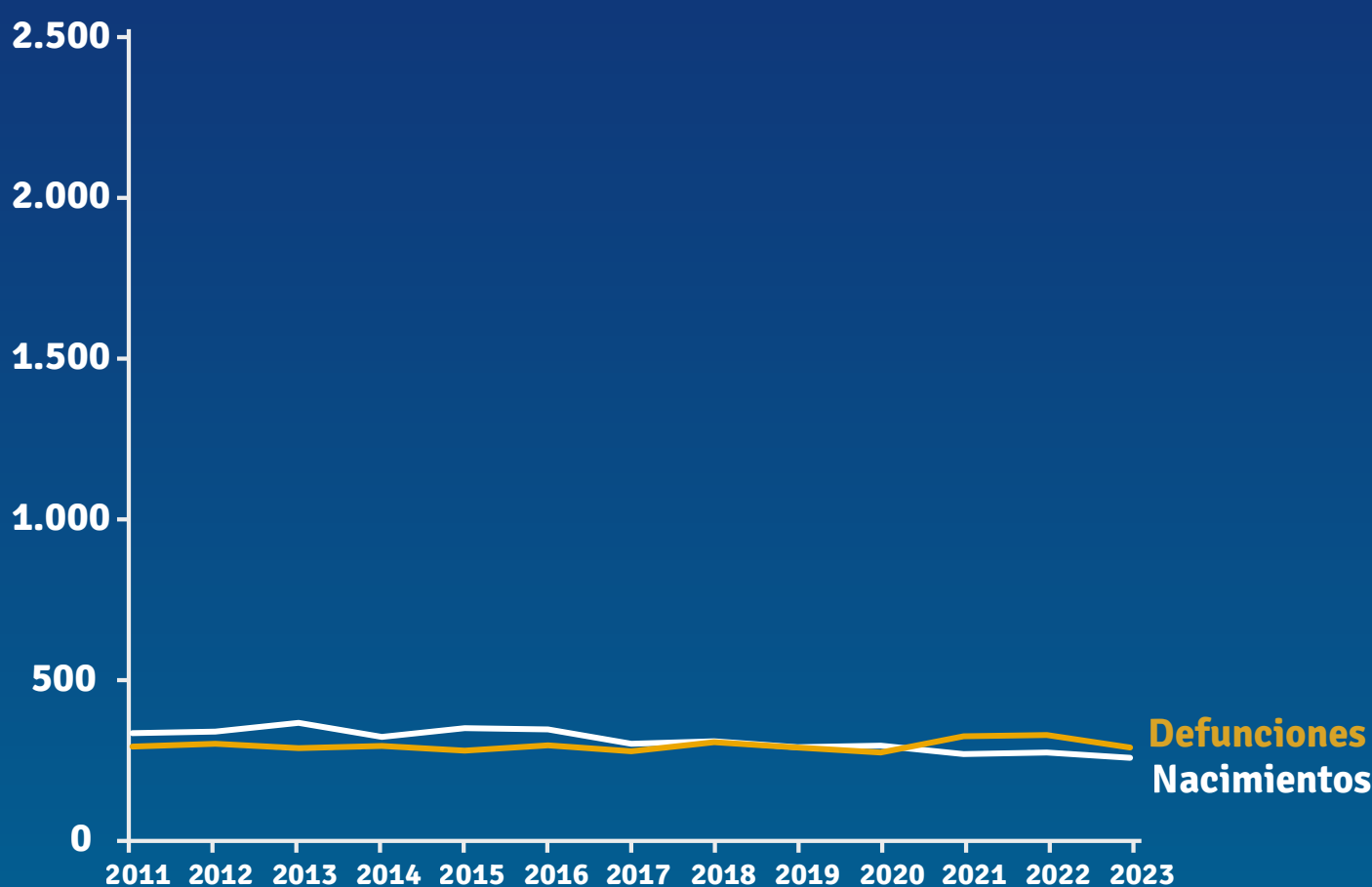
2023

26.271

Fuente: 2011, INE: Estimaciones y proyecciones de población, Rev. 2013; 2023: INE, Censo 2023

Nota: la población en 2011 es la estimada al 30 de junio de ese año; la población de 2023 al 31 de mayo de ese año

NACIMIENTOS - DEFUNCIONES



Nacimientos

2011 325

2021 221

2023 202

Defunciones

2011 258

2021 309

2023 253

Crecimiento Natural

2011 67

2021 -88

2023 -51



PERFIL DEPARTAMENTAL FLORES

INMIGRACIÓN/EMIGRACIÓN INTERNA

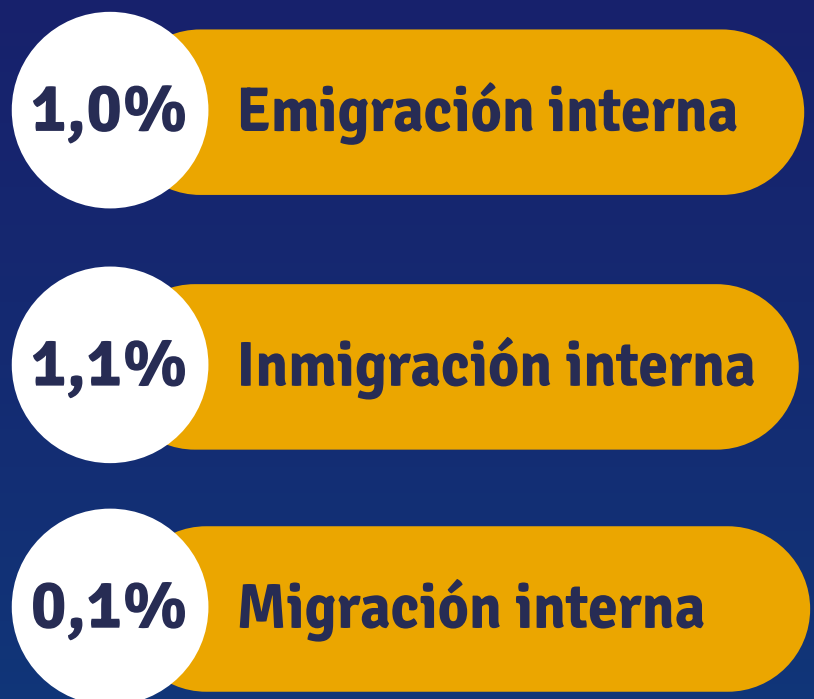


2023

2018 -2023

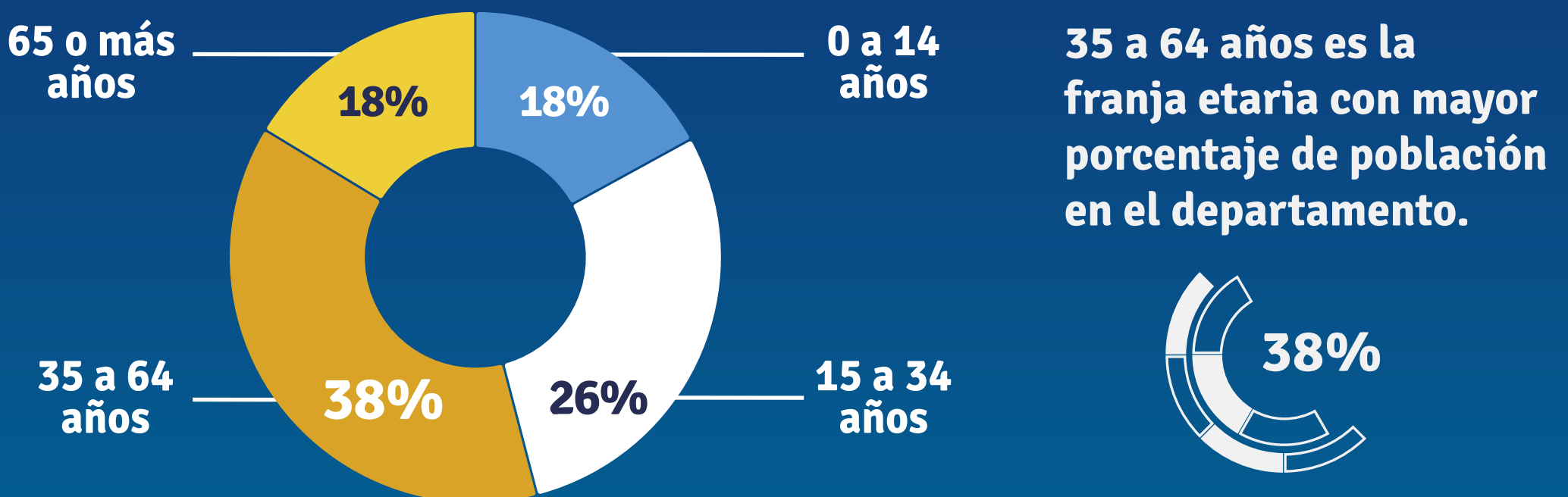


De los habitantes de Flores son nacidos fuera del departamento.



Fuente: INE, Censo 2023

POBLACIÓN POR GRUPOS DE EDAD



Fuente: 2011, INE: Estimaciones y proyecciones de población, Rev. 2013; 2023: INE, Censo 2023

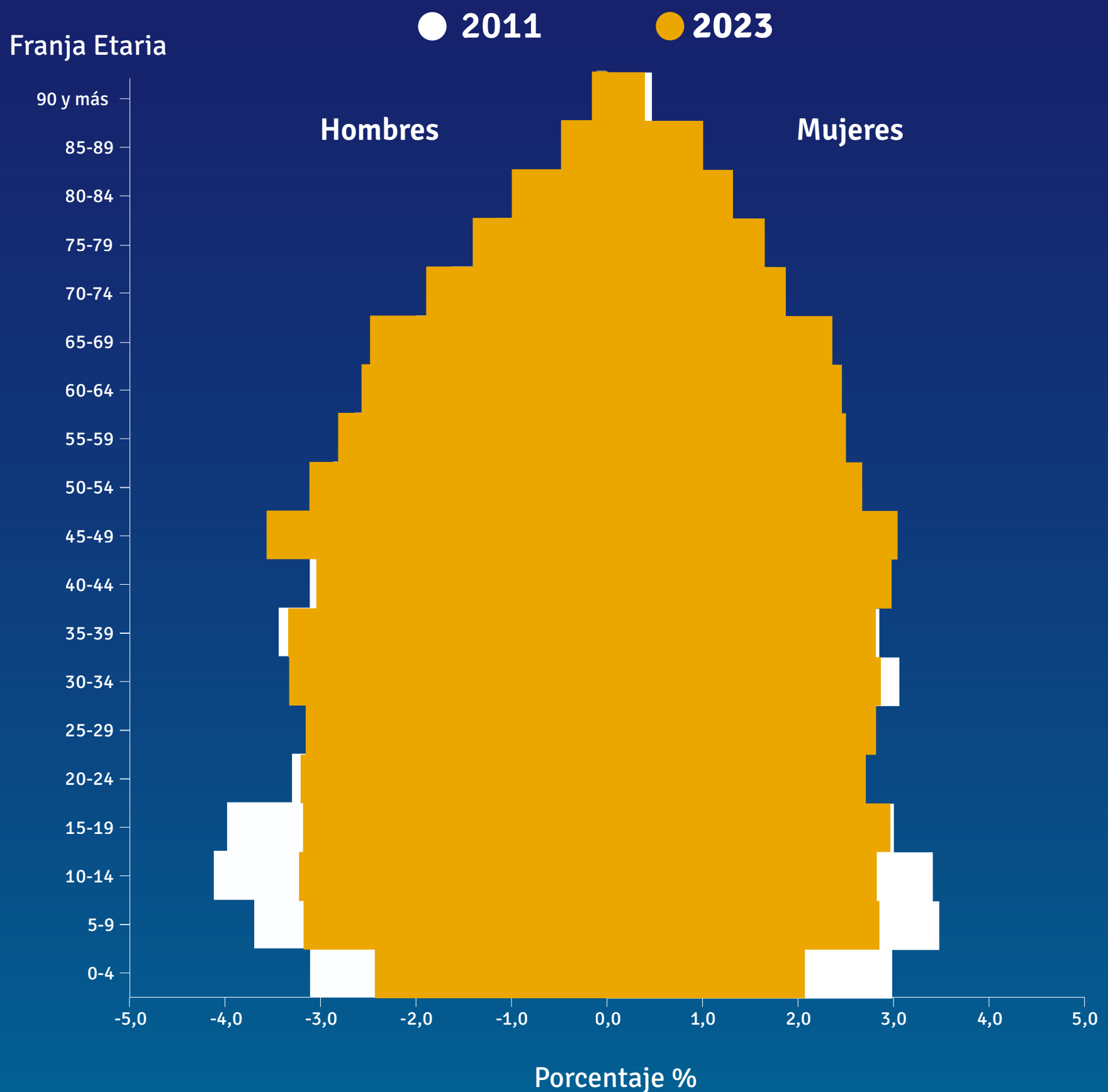
PERFIL DEPARTAMENTAL FLORES



PIRAMIDE DE POBLACIÓN



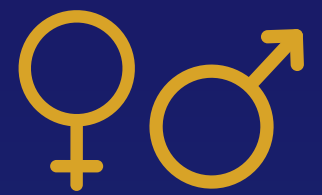
Comparativa Hombres - Mujeres 2011 - 2023



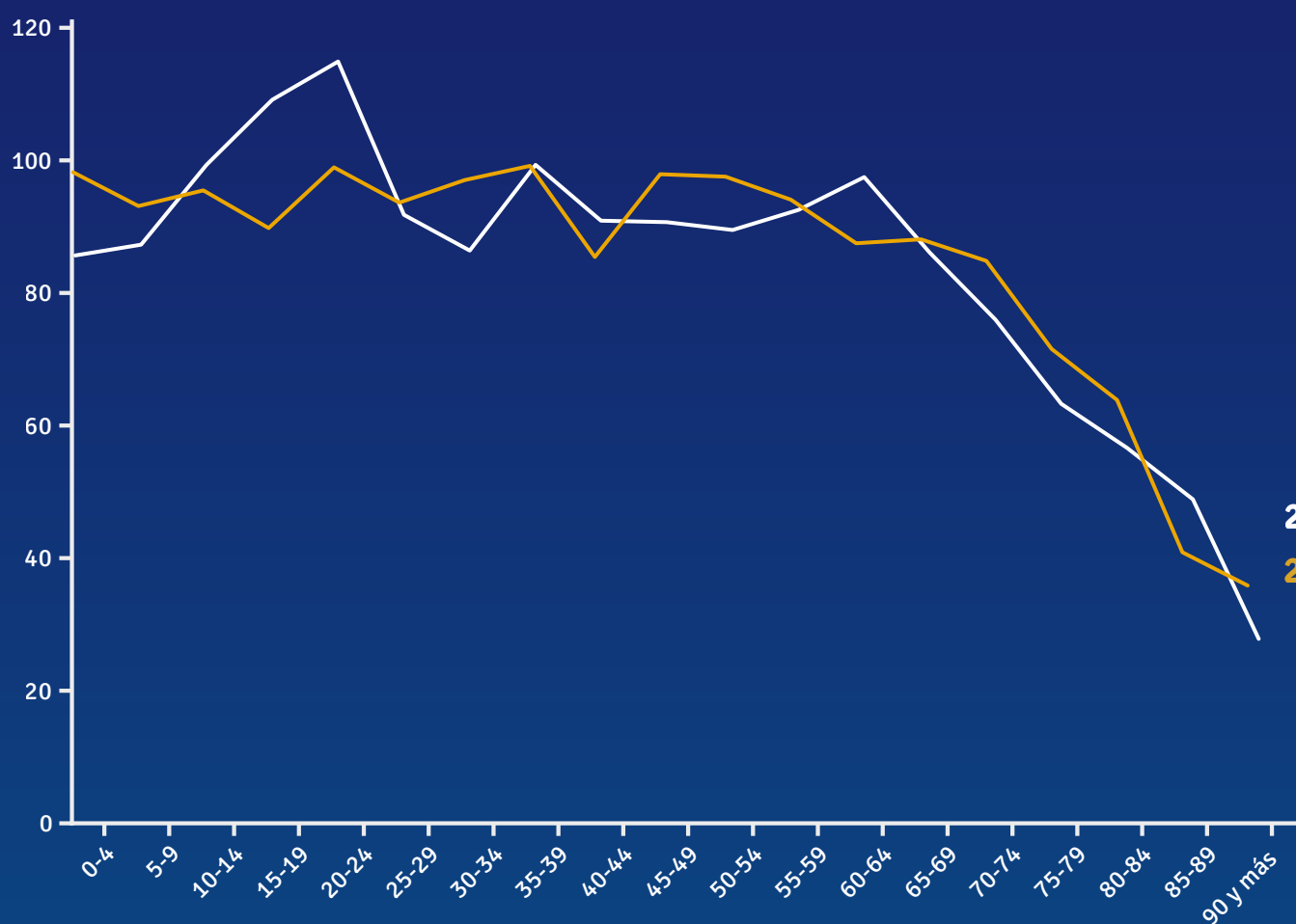


PERFIL DEPARTAMENTAL FLORES

CANTIDAD HOMBRES C/ 100 MUJERES



2011 - 2023 por franja etaria



2011

0-4	94	45-49	99
5-9	96	50-54	98
10-14	109	55-59	101
15-19	119	60-64	107
20-24	126	65-69	95
25-29	101	70-74	84
30-34	95	75-79	70
35-39	109	80-84	63
40-44	100	85-89	54
		90 y más	31

2023

0-4	106	45-49	105
5-9	100	50-54	105
10-14	103	55-59	101
15-19	97	60-64	94
20-24	107	65-69	95
25-29	101	70-74	91
30-34	105	75-79	77
35-39	107	80-84	69
40-44	92	85-89	44
		90 y más	38

POBLACIÓN POR LOCALIDAD

Trinidad 22.893 - Rural 1.646 - La Casilla 174 - Juan José Castro 118
Ismael Cortinas 1.075 - Andresito 256

Menos de 100 habitantes:
Cerro Colorado