

DISTRIBUCIÓN PORCENTUAL DE LA POBLACIÓN SEGÚN CONDICIÓN DE ACTIVIDAD por sexo - 2022



Total



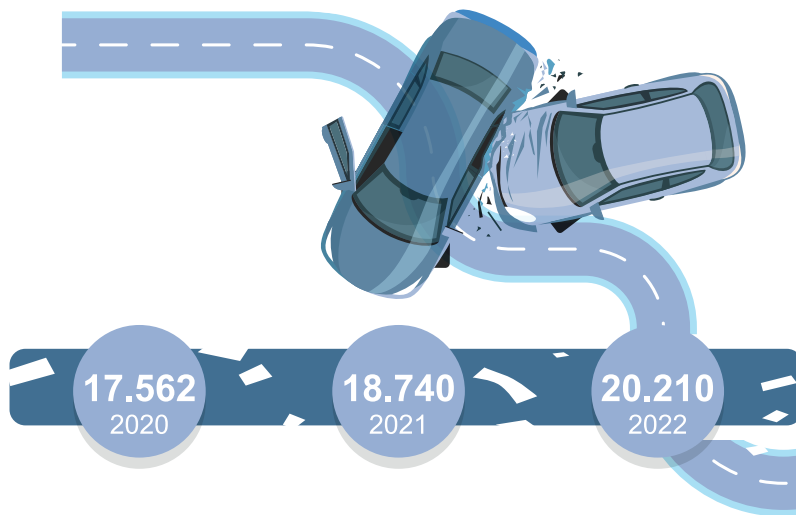
Hombres



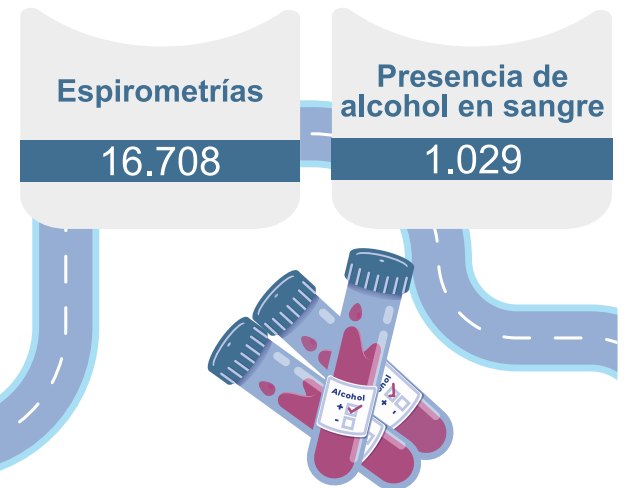
Mujeres

| Activos | | |
|-------------|-------|-------|
| 51,7% | 28,0% | 23,6% |
| Ocupados | | |
| 47,6% | 26,1% | 21,6% |
| Desocupados | | |
| 4,1% | 1,9% | 2,1% |

SINIESTROS DE TRÁNSITO por año



ESPIROMETRÍAS Y PRESENCIA DE ALCOHOL EN SANGRE en involucrados en accidentes de tránsito - 2022



DISTRIBUCIÓN DE OCUPADOS según tipo de ocupación principal - 2022

